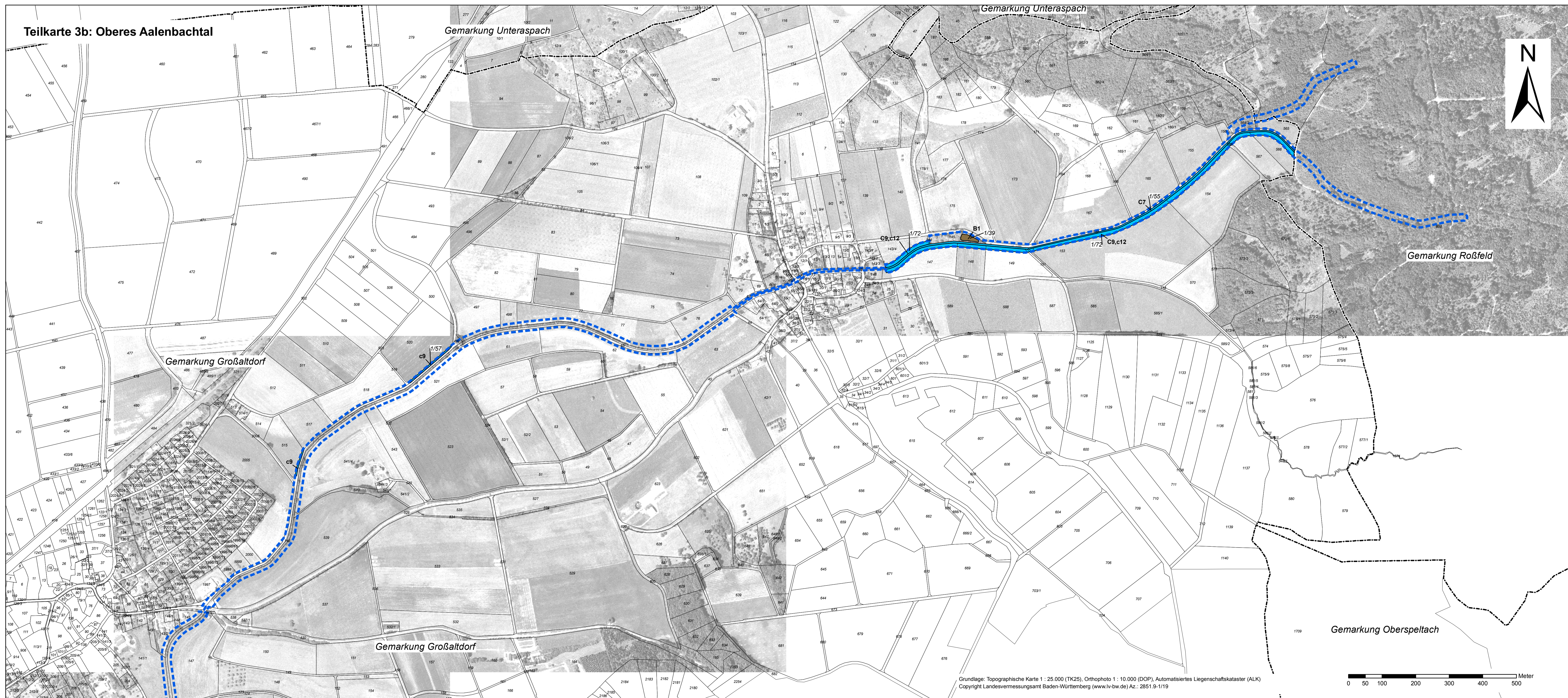


# Natura 2000 - Managementplan FFH-Gebiet 6924-341 "Bühlertal Vellberg - Geislingen"



## Legende

Kürzel mit Großbuchstaben (z.B. A1) Erhaltungsmaßnahme Kürzel mit Kleinbuchstaben (z.B. a1) Entwicklungsmaßnahme Kürzel in Klammern, z.B. (F)6: Maßnahmen außerhalb FFH-Gebiet Allg. Maßnahmen ohne konkreten Flächenbezug in Kurschrift	Seitenverweis zum Textteil	betroffene Schutzobjekte*	Kürzel mit Großbuchstaben (z.B. A1) Erhaltungsmaßnahme Kürzel mit Kleinbuchstaben (z.B. a1) Entwicklungsmaßnahme Kürzel in Klammern, z.B. (F)6: Maßnahmen außerhalb FFH-Gebiet Allg. Maßnahmen ohne konkreten Flächenbezug in Kurschrift	Seitenverweis zum Textteil	betroffene Schutzobjekte*
<b>A. Extensive, standortgerechte Grünlandnutzung bzw. -pflege</b>			<b>H. Management der Winterquartiere</b>		
A1/1a1: Extensive ein- (bis zwei-) schürige Mahd ohne Düngung in Stellagen, optional Mähweide * = sehr hohe Mähd-Priorität (keine Beweidungsoption) (entspricht Kategorie I und II in Pflegeverträgen)	A1: S. 97 a1: S. 118	LRT 6212, LRT 6510	H1: Wartung der Winterquartiere	S. 115	Arten 1324, 1308, 1323
A2/1a2: Extensive ein- (bis zwei-) schürige Mahd ohne Düngung oder mit kontrollierter Kompostausbringung in günstigen Lagen, optional Mähweide ohne Düngung * = sehr hohe Mähd-Priorität (keine Beweidungsoption) (entspricht Kategorie III a. IIIb in Pflegeverträgen)	A2: S. 98 a2: S. 118	LRT 6212, LRT 6510	H2: Sicherung des Quartiers Sprengstoffbunker Unterspach mit einem Fiedermäusart	S. 115	Arten 1324, 1303
A3/1a3: Extensive Mähweide bzw. Beweidung ohne Düngung mit Nachpflege in Stellagen mit flexiblen zeitlichen Vorgaben (entspricht Kategorie V im Pflegeverträgen)	A3: S. 99 a3: S. 119	LRT 6212, LRT 6510	H3: Sicherung des Sommerquartiers des Großen Mausohrs in Geislingen a. K. (Maßnahme außerhalb des FFH-Gebietes)	S. 136	Art 1324
A4/1a4: Extensive Weide- oder Mähweidenutzung ohne Düngung in günstigen Lagen (entspricht Kategorie IV im Pflegeverträgen)	A4: S. 100 a4: S. 119	LRT 6212, LRT 6510	H4: Sicherung der Winterquartiere am Schloß Vellberg (Maßnahme außerhalb des FFH-Gebietes)	S. 137	Arten 1306, 1324
A5/1a5: Extensive zweischürige Mahd ohne Düngung oder mit kontrollierter Kompostausbringung mit Nutzungsterminen und Mähregime (A15: gleiche Maßnahme wie oben außerhalb FFH-Gebiet)	A5: S. 101 a5: S. 119	LRT 6510, Art 1061	H5: Sicherung des Winterquartiers Felsenkeller Stöckenburg (Maßnahme außerhalb des FFH-Gebietes)	S. 137	Art 1308
A6/1a6: Extensive zweischürige Mahd oder Mähweide mit Berücksichtigung spezieller Artenschutzbelange bei Nutzungsterminen und Mähregime	A6: S. 102 a6: S. 120	LRT 6510, Art 1061	H6: Sicherung der aktuell genutzten Quartierbäume im Waldgebiet südlich Großaltdorf durch Belassen von Altholz, stehendem Totholz und Habitatbäumen (Maßnahme außerhalb des FFH-Gebietes)	S. 138	Art 1308
A7/1a7: Einschürige Mahd mit Ähren nur alle 2-3 Jahre ohne Düngung, mit mosaikartigem Nutzungssystem und Randstreifen (A17: gleiche Maßnahme wie oben außerhalb FFH-Gebiet)	A7: S. 103 a7: S. 121 A17: S. 135	Art 1061	H7: Bereitstellung zukünftiger Quartierbäume und Sicherung des Jagdgebietes im Waldgebiet südlich Großaltdorf durch Belassen von Altholz, stehendem Totholz und Habitatbäumen (Maßnahme außerhalb des FFH-Gebietes)	S. 138	Art 1308
A8/1a8: Extensive der Grünlandnutzung	A8: S. 103 a8: S. 121 A8: S. 135	Art 1061, Art 1061	H8: Erhaltungsmaßnahmen für Fiedermäuse in Wäldern und Wäldchen, Belassen von Altholz und stehendem Totholz	S. 116	Arten 1306, 1321, 1323, 1324
A9/1a9: gleiche Maßnahme wie oben außerhalb FFH-Gebiet			H9: Erhaltungsmaßnahmen in Streuobstbeständen	S. 117	Arten 1306, 1321, 1323, 1324
			H10: Erhaltungsmaßnahmen in Streuobstbeständen	S. 117	Arten 1306, 1321, 1323, 1324
			H11: Weitere Untersuchung der Winterquartiere als Grundlage für spezielle Artenschutzmaßnahmen	S. 133	Arten 1306, 1323

## B. Maßnahmen zur Offenhaltung durch Entfernung bzw. Zurückdrängung von Gehölzen

B1/1b1: Entfernung von Gehölzaufkommen und initialer Verbuchung	B1: S. 104 b1: S. 122	LRT 6212, LRT 6510, Art 1061
B2: Ausstockung von kleinflächigen Aufforstungen	S. 122	LRT 6212, LRT 6510
B3: Entfernung von Bäumen und erheblichen Lianen zur Vermeidung der Beschattung	S. 123	LRT 6212, LRT 6510, LRT 6510
B4: Vollständige Beseitigung älterer Gehölzbestände/Gebüsche	S. 123	LRT 6212, LRT 6510
B5: Zurückdrängen randlicher Verbuchung	S. 124	LRT 6510

## C. Management der Fließgewässer-Lebensräume in Offenland und Wald

C1: Erhaltung eines Mühlgrabens, Sicherung einer kontinuierlichen Wasserbespaltung	S. 104	Art 1032
C2: Sicherung von ausreichend hohen Restwassermengen in Ausleitungsrecken von Wasserkraftanlagen	S. 105	LRT 3260, Art 1131, Art 1163
C3: Beseitigung bzw. Vermeidung organischer und anorganischer Ablagerungen an Gewässern	S. 106	LRT 3260, LRT 9160, Art 1063
C4: Prüfung und mittelfristige Verringerung der Gewässerbeltung im Unterstrom der Kläranlage Suldorf	S. 124	Art 1063
C5: Erhöhung der Längsdurchgängigkeit der Bühler durch Umbau bzw. Rückbau von Wehren	S. 125	Art 1032, Art 1163, Art 1131
C6: Auszäunen von quelligen Erlenwäldern, Ufergehölzen und Fließgewässern aus angrenzenden Weidflächen	S. 107	LRT 9160, Art 1131, Art 1163
C7: Minimierung der Gewässerunterhaltung, Schonung des Sohlensubstrates	S. 107	Art 1063
C8: Extensive Mahd von Uferandstreifen in 2-jährigem Turnus	S. 108	LRT 6431
C9/1c9: Entwicklung naturnaher Gewässerrandstreifen ohne Nutzung oder mit extensiver Nutzung bzw. Pflege	C9: S. 108 c9: S. 127	LRT 3260, Art 1032, Art 1063, Art 1131, Art 1163
C10: Entwicklung naturnaher Ufergehölze durch Förderung von Naturverjüngung und Pflanzung aquatischer Gehölze in Gewässerrandstreifen	S. 128	LRT 9160
C11: Entnahme von standortfremden Baumarten	S. 129	LRT 9160
C12: Verringerung des Insektizideinsatzes im Umfeld von Fließgewässern	S. 130	Art 1063
C13/1c13: Reduzierung der Stickstoff- und Phosphorbelastung der Bühler und ihrer Seitenbäche	C13: S. 109 c13: S. 130	LRT 3260, LRT 9160, LRT 9160, Art 1032, Art 1131, Art 1163
C14: Einstellung von Schwalbtrieb, Kontrolle der geltenden Bestimmungen	S. 110	Art 1131, Art 1163
C15: Vermeidung des Besatzes von Gewässern mit allochthonen Krebsarten und Fischen aus nicht krebstofffreien Zuchten	S. 110	Art 1063
C16: Prüfung und Verhindern der Einleitung von Trübstoffen aus Kalkstein- und Gipsabbau in Fließgewässer	S. 111	LRT 3260, Art 1032, 1131, 1163
C17: Weitere Untersuchung der Kleinen Flussmuschel als Grundlage für spezielle Artenschutzmaßnahmen	S. 131	Art 1032

## D. Management der Stillgewässer-Lebensräume

D1: Freistellung von Gehölzen, Entfernung der Vegetationsdecke des Grubenbodens	S. 111	Art 1193
D2: Schaffung von Pioniergewässern für die Gelbbauchunke	S. 112	Art 1193
D3: Offenhaltung und kontinuierliche Bereitstellung von Pioniergewässern für die Gelbbauchunke	D3: S. 112 (D)3: S. 136	Art 1193

## E. Management der Lebensräume der Spanischen Flagge

E1: Angepasste Pflege von Waldkinnastbäumen im Rahmen der naturnahen Waldbewirtschaftung, Schonung von Wasserstochern bei Weidemaßnahmen	S. 113	Art 1078
--	--------	----------

## F. Management der Waldlebensraumtypen innerhalb des Waldverbandes

F1: Naturnaher Waldbewirtschaftung in den Waldlebensraumtypen des Gebietes	S. 114	LRT 9130, 9180, 9160
F2: Verbesserung der Habitatstrukturen in den Waldlebensraumtypen des Gebietes: Erhaltung des Altholz-, Totholz- und Habitatbaumangebotes	S. 132	LRT 9130, 9180, 9160

## G. Management der Lebensstätten des Hirschkäfers

G1: Erhaltung der Habitatstrukturen im Bereich der Hirschkäferpopulation	S. 114	Art 1083
--	--------	----------

Kürzel mit Großbuchstaben (z.B. A1) Erhaltungsmaßnahme Kürzel mit Kleinbuchstaben (z.B. a1) Entwicklungsmaßnahme Kürzel in Klammern, z.B. (F)6: Maßnahmen außerhalb FFH-Gebiet Allg. Maßnahmen ohne konkreten Flächenbezug in Kurschrift	Seitenverweis zum Textteil	betroffene Schutzobjekte*
<b>H. Management der Winterquartiere</b>		
H1: Wartung der Winterquartiere	S. 115	Arten 1324, 1308, 1323
H2: Sicherung des Quartiers Sprengstoffbunker Unterspach mit einem Fiedermäusart	S. 115	Arten 1324, 1303
H3: Sicherung des Sommerquartiers des Großen Mausohrs in Geislingen a. K. (Maßnahme außerhalb des FFH-Gebietes)	S. 136	Art 1324
H4: Sicherung der Winterquartiere am Schloß Vellberg (Maßnahme außerhalb des FFH-Gebietes)	S. 137	Arten 1306, 1324
H5: Sicherung des Winterquartiers Felsenkeller Stöckenburg (Maßnahme außerhalb des FFH-Gebietes)	S. 137	Art 1308
H6: Sicherung der aktuell genutzten Quartierbäume im Waldgebiet südlich Großaltdorf durch Belassen von Altholz, stehendem Totholz und Habitatbäumen (Maßnahme außerhalb des FFH-Gebietes)	S. 138	Art 1308
H7: Bereitstellung zukünftiger Quartierbäume und Sicherung des Jagdgebietes im Waldgebiet südlich Großaltdorf durch Belassen von Altholz, stehendem Totholz und Habitatbäumen (Maßnahme außerhalb des FFH-Gebietes)	S. 138	Art 1308
H8: Erhaltungsmaßnahmen für Fiedermäuse in Wäldern und Wäldchen, Belassen von Altholz und stehendem Totholz	S. 116	Arten 1306, 1321, 1323, 1324
H9: Erhaltungsmaßnahmen in Streuobstbeständen	S. 117	Arten 1306, 1321, 1323, 1324
H10: Erhaltungsmaßnahmen in Streuobstbeständen	S. 117	Arten 1306, 1321, 1323, 1324
H11: Weitere Untersuchung der Winterquartiere als Grundlage für spezielle Artenschutzmaßnahmen	S. 133	Arten 1306, 1323

## \* Codes der Lebensraumtypen (LRT) nach Anhang I der FFH-Richtlinie:

3150	Natürliche nährstoffreiche Seen
3260	Fließgewässer mit flutender Wasservegetation
6212	Kalk-Magerseen
6431	Feuchte Hochstaudenfluren
6510	Magere Flachland-Mähwiesen
*7220	Kalktuffquellen
8210	Kalkfelsen mit Felspflanzengesellschaften
8310	Höhlen
9130	Waldmeister-Buchengewässer
*9160	Schlucht- und Hangmischwälder
*91E0	Auwälder mit Erle, Esche, Weide

## \* Codes der Arten nach Anhang II der FFH-Richtlinie:

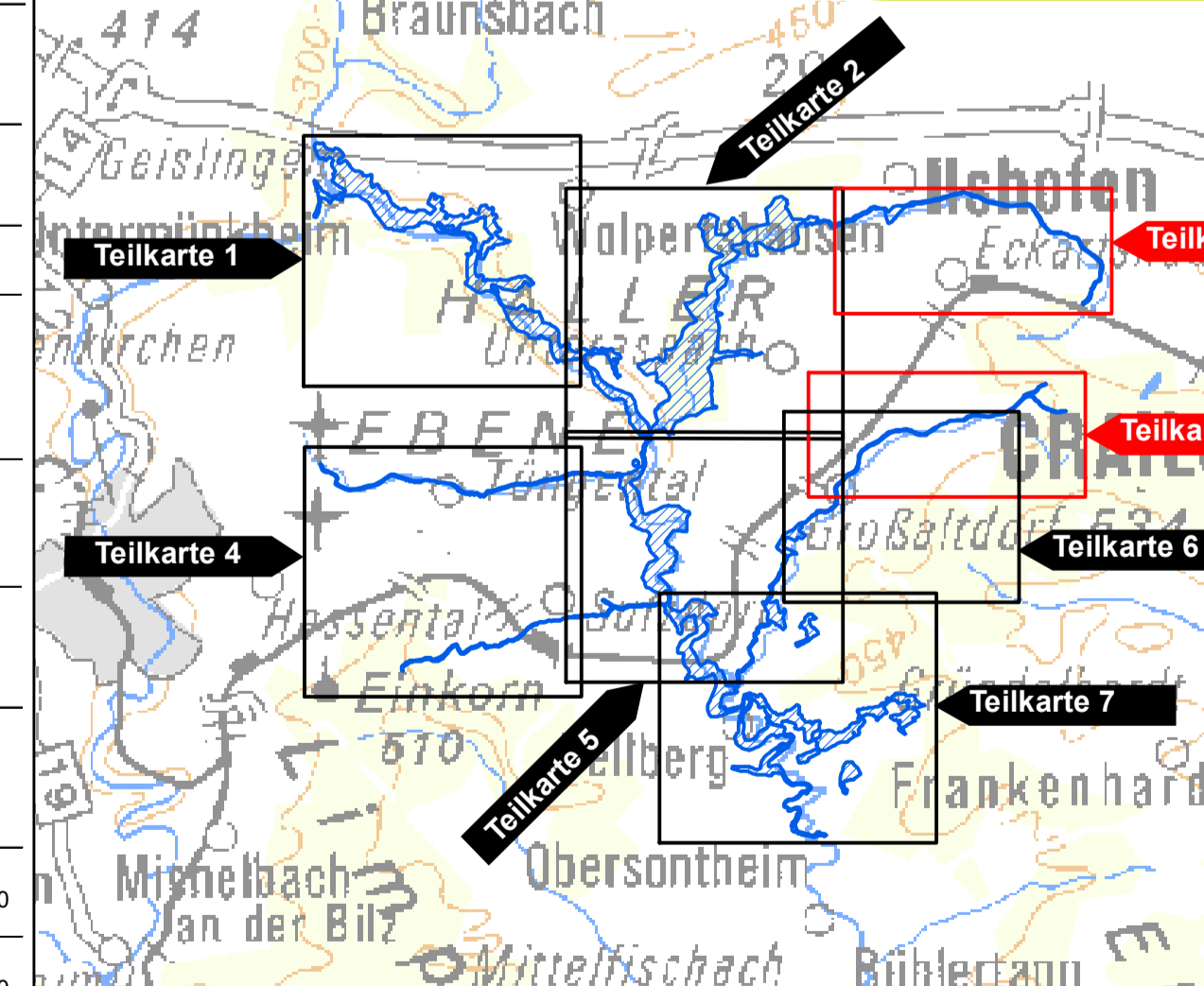
1308	Mopsfledermaus ( <i>Barbastella barbastellus</i> )
1321	Winterfledermaus ( <i>Myotis emarginatus</i> )
1323	Bechsteinfledermaus ( <i>Myotis bechsteinii</i> )
1324	Großes Mausohr ( <i>Myotis myotis</i> )
1193	Gelbbauchunke ( <i>Bombina orientalis</i> )
1131	Störmer ( <i>Leuciscus sturmi</i> )
1183	Groppe ( <i>Cottus gobio</i> )
1093	Steinkrebs ( <i>Austroperlomus torrentium</i> )
1083	Hirschkäfer ( <i>Lucanus cervus</i> )
1061	Dunkler Wisenknopf-Ameisen-Bildung ( <i>Maculinea nausithous</i> )
*1078	Spanische Flagge ( <i>Callimorpha quadripunctaria</i> )
1032	Kleine Flussmuschel ( <i>Unio crassus</i> )

## \* = prioritäre Arten

	Grenze des FFH-Gebietes
	Gemarkungsgrenzen
	Flurstücke mit Flurstücksnummern

## Erfassung u. Bearbeitung der Waldlebensraumtypen u. kleinflächiger Offenlebensraumtypen innerhalb des Waldes durch Ref. 82 des Regierungspräsidiums Tübingen im Rahmen des Waldmoduls, Maßstab 1:10.000.

## Erfassung u. Bearbeitung der Fiedermäuse (außer: Großes Mausohr) durch die LUBW im Rahmen des Fachbeitrags Fiedermäuse.



Managementplan für das FFH-Gebiet 6924-341 "Bühlertal Vellberg - Geislingen"

**Maßnahmen**  
Teilkarte 3

Bearbeiter	notplan Dr. Karsten Böger & Dipl.-Geogr. Christoph Vogt-Rosendorf
Geeignet	Dipl.-Geogr. Christoph Vogt-Rosendorf
Stand der Kartierung	30.09.2010
Maßstab	1:5.000

Logo of Baden-Württemberg and the European Union.