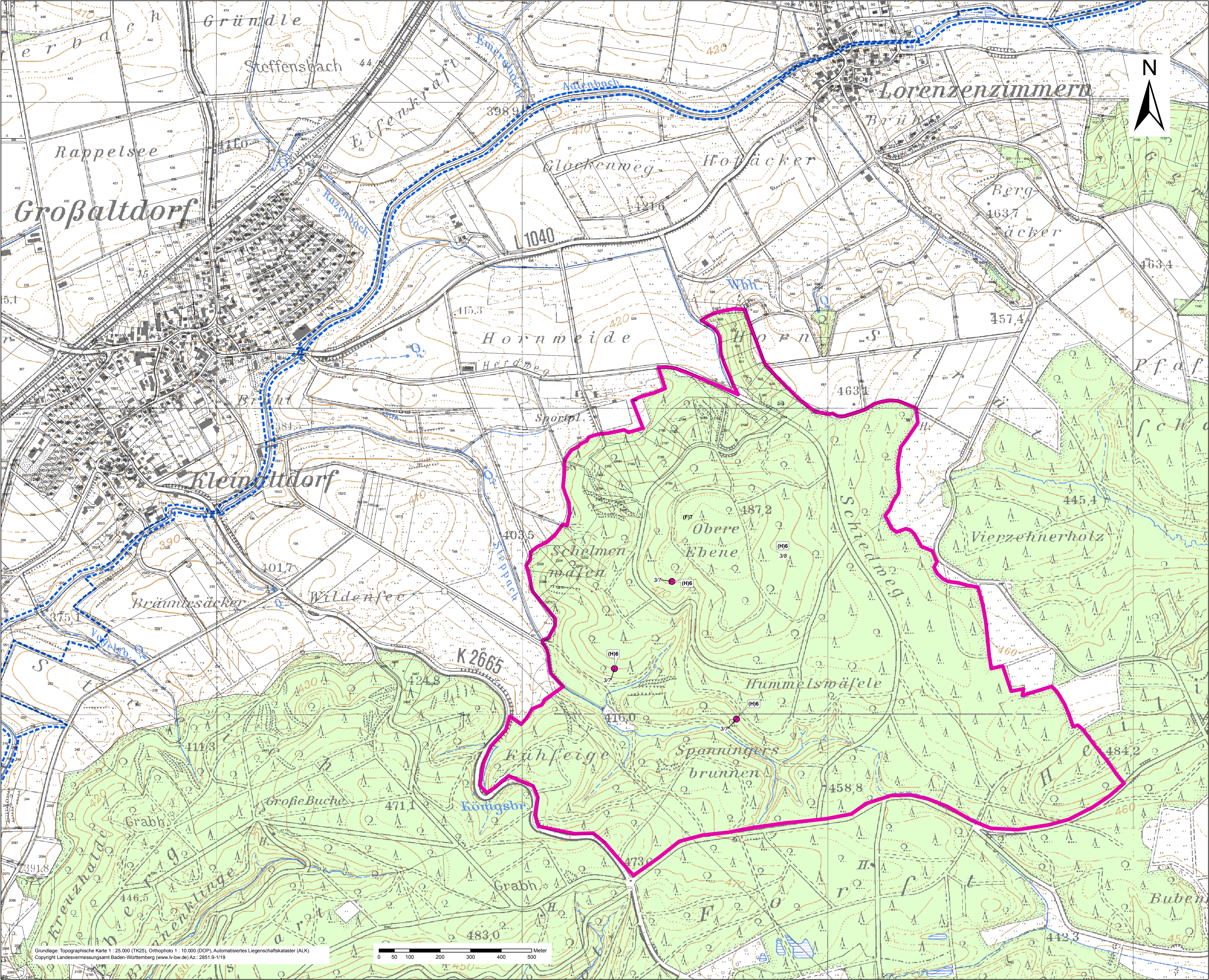


Natura 2000 - Managementplan FFH-Gebiet 6924-341 "Bühlertal Vellberg - Geislingen"



Legende

Kürzel mit Großbuchstaben (z.B. A1): Erhaltungsmaßnahme	Seitenverweis zum Textteil	betroffene Schutzobjekte ¹
Kürzel mit Kleinbuchstaben (z.B. a1): Entwicklungsmaßnahme		
Kürzel in Klammern, z.B. (F)6: Maßnahmen außerhalb FFH-Gebiet		
Alig. Maßnahmen ohne konkreten Flächenbezug in Kursivschrift		

H. Management der Fledermaus-Lebensräume

(H)6: Sicherung der aktuell genutzten Quartierbäume im Waldgebiet südlich Großaltdorf durch Belassen von Altholz, stehendem Totholz und Habitatbäumen (Maßnahme außerhalb des FFH-Gebietes)	S. 138	Art 1308
(H)7: Bereitstellung zukünftiger Quartierbäume und Sicherung des Jagdgebietes im Waldgebiet südlich Großaltdorf durch Belassen von Altholz, stehendem Totholz und Habitatbäumen (Maßnahme außerhalb des FFH-Gebietes)	S. 138	Art 1308

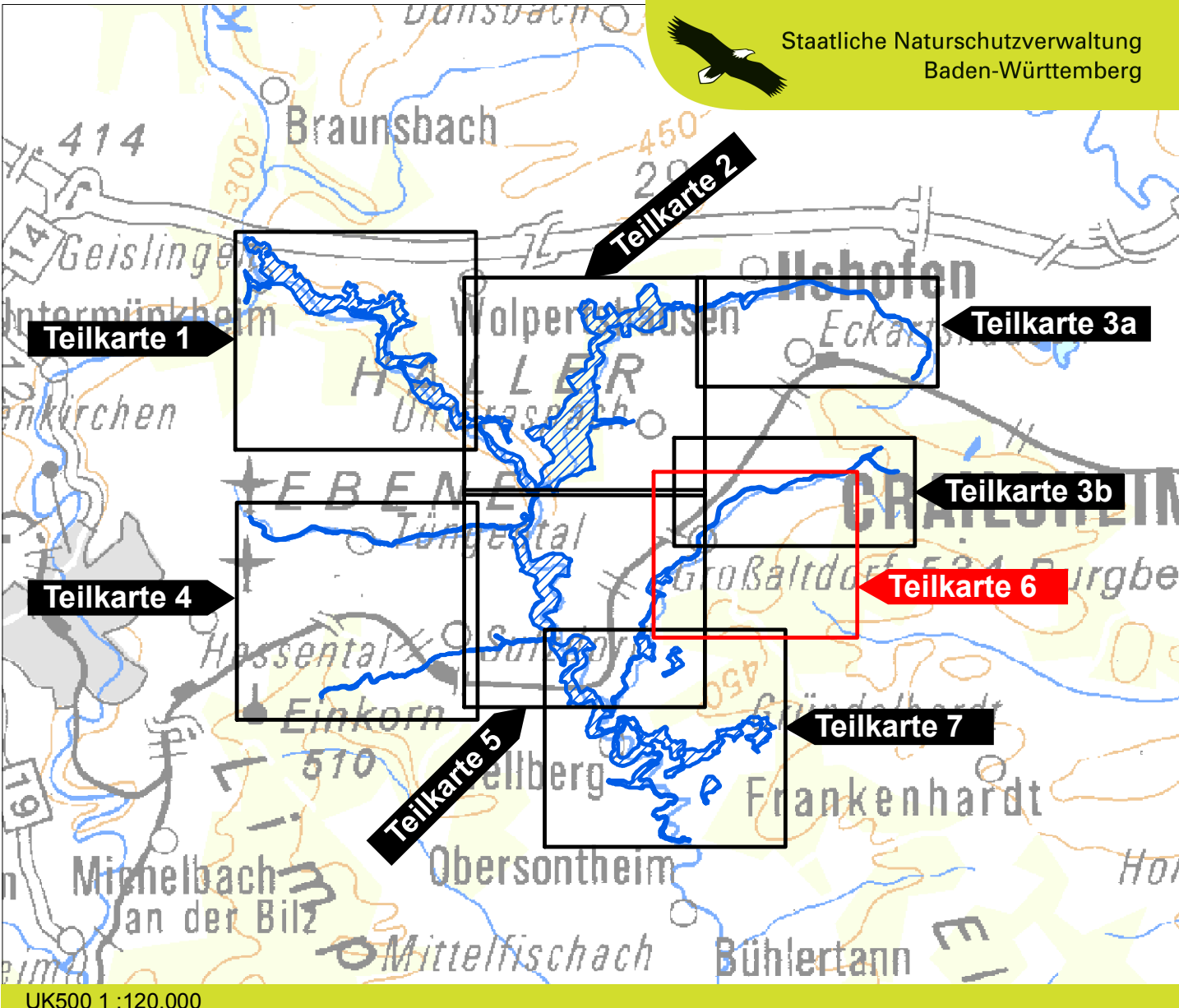
¹: Maßnahmen außerhalb der Gebietsgrenzen sind dargestellt, wenn dort essentielle Teile von Lebensstätten oder für die dauerhafte Sicherung einer Population im Gebiet wichtige Entwicklungsfächen liegen. Dies betrifft Maßnahmenflächen für den Dunklen Wiesenknopf-Ameisenbläuling und mehrere Fledermausarten.

2/9 Maßnahmenflächen-Nr. nach Datenbank (Hinweis: Flächen mit gleicher Maßnahmenkombination gehören der gleichen Maßnahmenfläche an)

Codes der Arten nach Anhang II der FFH -Richtlinie:
1308 Mopsfledermaus (<i>Barbastella barbastellus</i>)

--- Grenze des FFH-Gebietes
□ Flurstücke mit Flurstücksnummer

Erfassung u. Bearbeitung der Fledermäuse (außer: Großes Mausohr) durch die LUBW im Rahmen des Fachbeitrags Fledermäuse



UK500 1 : 120.000

Managementplan
für das FFH-Gebiet 6924-341
"Bühlertal Vellberg - Geislingen"

Maßnahmen
Teilkarte 6
(externe Maßnahmenfläche für die Mopsfledermaus)

Bearbeiter	natuoplan Dr. Karsten Böger & Dipl.-Geogr. Christoph Vogt-Rosendorff
Gezeichnet	Dipl.-Geogr. Christoph Vogt-Rosendorff
Geprüft	01.06.2011
Stand der Kartierung	15.10.2009
Maßstab	1 : 5.000

Baden-Württemberg
REGIERUNGSPRÄSIDIUM STUTTGART

Logo of Baden-Württemberg and the European Union.