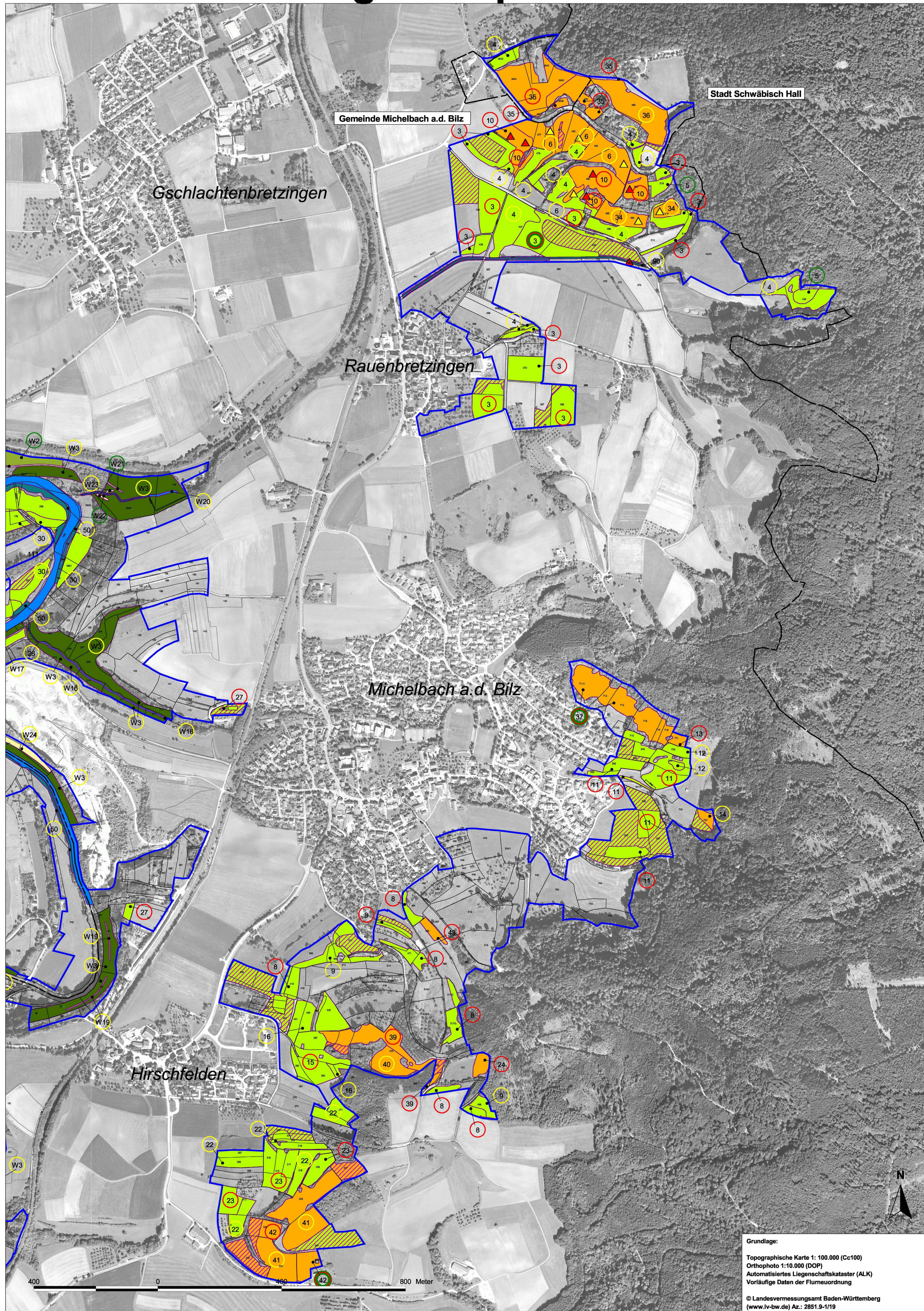


Natura 2000-Managementplan - Teilkarte 1



Legende

Lebensräume: Bestand und Ziele

Lebensraumtypen

- 3150 - Natürliche nährstoffreiche Seen
- 3260 - Fließgewässer mit flutender Wasserpflanzenvegetation
- 6210 - Kalk-Magerrasen
- 6430 - Feuchte Hochstaudenfluren
- 6510 - Flachland-Mähwiesen
- 7220* - Kalktuffquellen
- 8210 - Kalkfelsen mit Felsspaltenvegetation
- 8310 - Höhlen
- 9170 - Labkraut-Eichen-Hainbuchenwälder
- 9180* - Schlucht- und Hangmischwälder
- 91E0* - Auenwälder mit Erle, Esche, Weide

In einigen Erfassungseinheiten bzw. Lebensräumen können kleinflächig weitere Lebensräume vorkommen:

- 6430 - Feuchte Hochstaudenfluren (Erhaltungstufe C)
- 6510 - Flachland-Mähwiesen (Erhaltungstufe B)
- 6510 - Flachland-Mähwiesen (Erhaltungstufe C)

23 Nummer der Erfassungseinheit
w3 Nummer der Erfassungseinheit Wald

Erhaltungsziele

Erhaltung bestehender Lebensräume in

- A - hervorragendem Erhaltungszustand
- B - gutem Erhaltungszustand
- C - durchschnittlichem Erhaltungszustand

Entwicklungsziele

- Verbesserung des aktuellen Erhaltungszustandes

Entwicklung zu

- 3150 - Natürliche nährstoffreiche Seen
- 6210 - Kalk-Magerrasen
- 6510 - Flachland-Mähwiesen
- 6510 - Flachland-Mähwiesen (entwickelt sich teils zu Nasswiesen)
- 91E0* - Auenwälder mit Erle, Esche, Weide

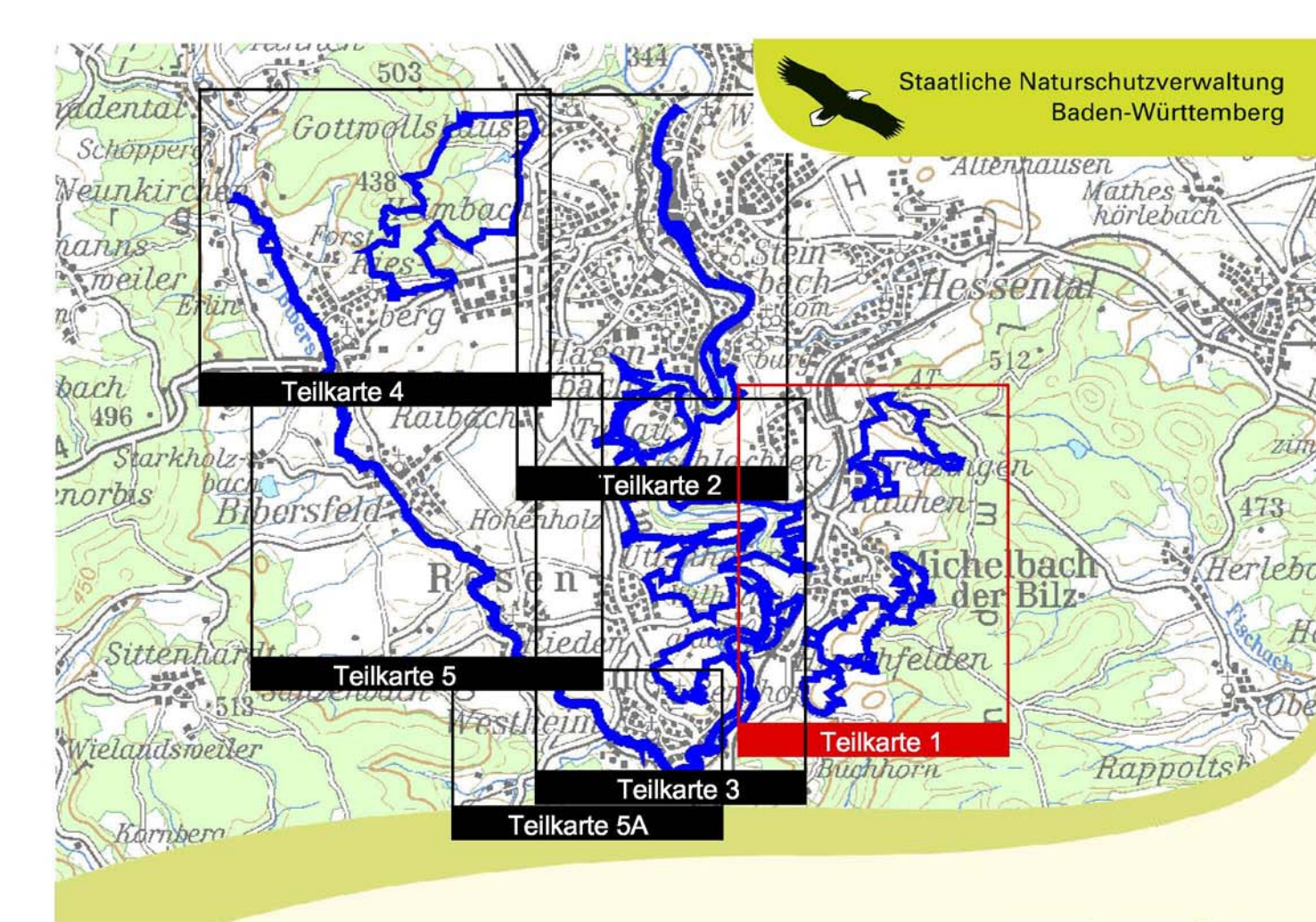
□ Grenze des FFH-Gebiets "Schwäbisch Haller Bucht" (6924-342)

--- Gemeindegrenzen

□ Flurstücksgrenzen (aktueller Stand mit Flurneuordnungsverfahren)

□ Flurstücke, über das FFH-Gebiet hinausreichend

Noch keine Flurstücksnummern im Flurneuordnungsgebiet östlich Gottwollshausen



Managementplan für das FFH-Gebiet 6924-342 "Schwäbisch Haller Bucht"

Plan B.1.1: Bestand und Ziele Lebensraumtypen

Teilkarte 1

Bearbeiter: Biologengemeinschaft "ANUK"
Gezeichnet: Peter Banzhaf, Karin Weiß
Gefertigt: 20.12.2010
Stand der Kartierung: 30.09.2010
Maßstab: 1 : 5.000

Baden-Württemberg
REGIERUNGSPRÄSIDIUM STUTTGART

Dieses Projekt wird von der Europäischen Union kofinanziert (ELER)

Grundlage:
Topographische Karte 1: 100.000 (Ct100)
Orthophoto 1:10.000 (DOP)
Automatisiertes Liegenschaftskataster (ALK)
Vorläufige Daten der Flurneuordnung

© Landesvermessungsamt Baden-Württemberg
(www.lv-bw.de) Az.: 2851.9-1/19