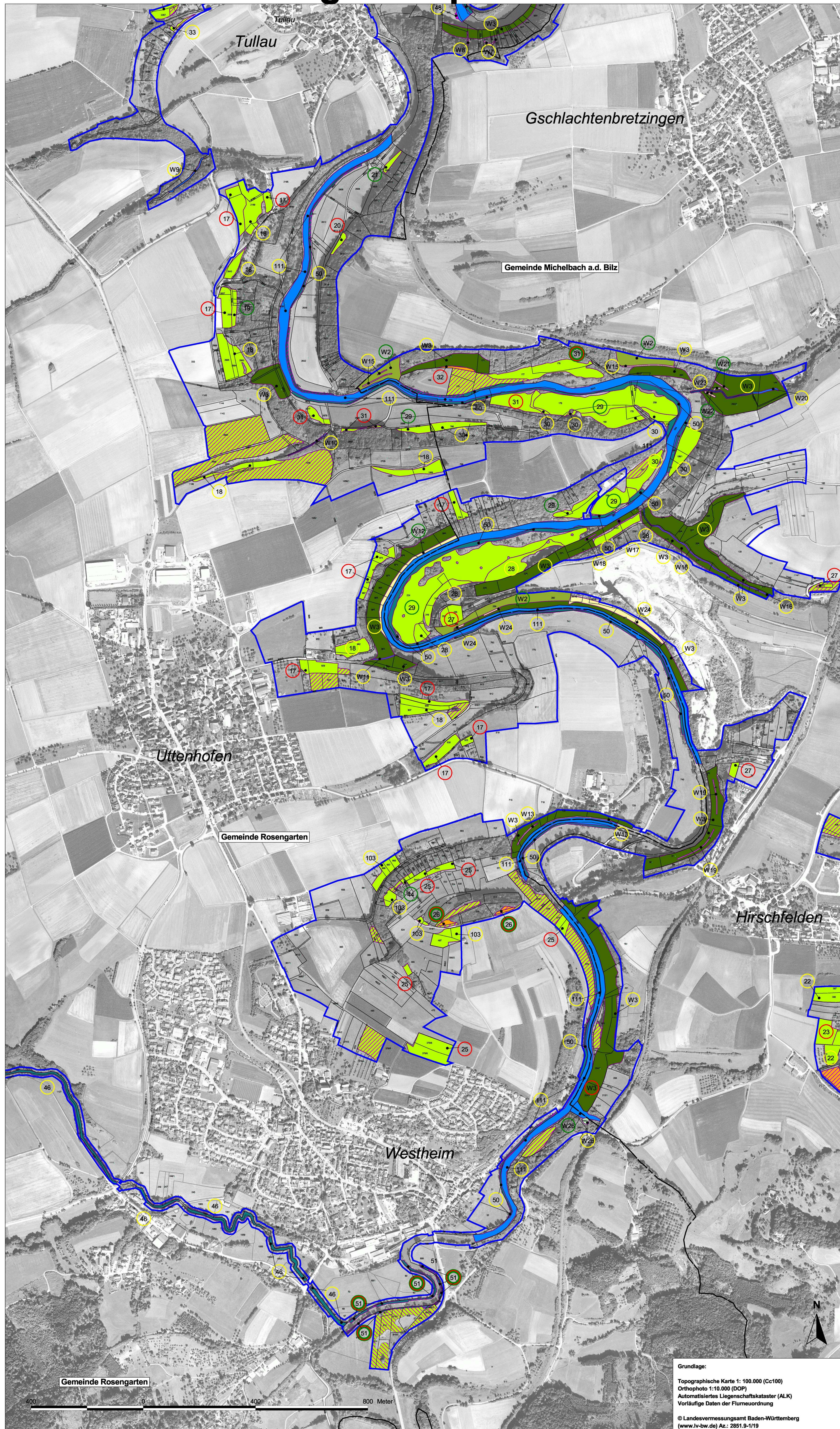


Natura 2000-Managementplan - Teilkarte 3



Legende

Lebensräume: Bestand und Ziele

Lebensraumtypen

- 3150 - Natürliche nährstofffreie Seen
- 3260 - Fließgewässer mit flutender Wasserpflanzenvegetation
- 6210 - Kalk-Magerrasen
- 6430 - Feuchte Hochstaudenfluren
- 6510 - Flachland-Mähwiesen
- 7220* - Kalktuffquellen
- 8210 - Kalkfelsen mit Felspflanzengesellschaften
- 8310 - Höhlen
- 9170 - Labkraut-Eichen-Hainbuchenwälder
- 9180* - Schlucht- und Hangmischwälder
- 91E0* - Auenwälder mit Erle, Esche, Weide

In einigen Erfassungseinheiten bzw. Lebensräumen können kleinfächig weitere Lebensräume vorkommen:

- 6430 - Feuchte Hochstaudenfluren (Erhaltungstufe C)
- 6510 - Flachland-Mähwiesen (Erhaltungstufe B)
- 6510 - Flachland-Mähwiesen (Erhaltungstufe C)
- 23 Nummer der Erfassungseinheit
- w3 Nummer der Erfassungseinheit Wald

Erhaltungsziele

Erhaltung bestehender Lebensräume in

- A - hervorragendem Erhaltungszustand
- B - gutem Erhaltungszustand
- C - durchschnittlichem Erhaltungszustand

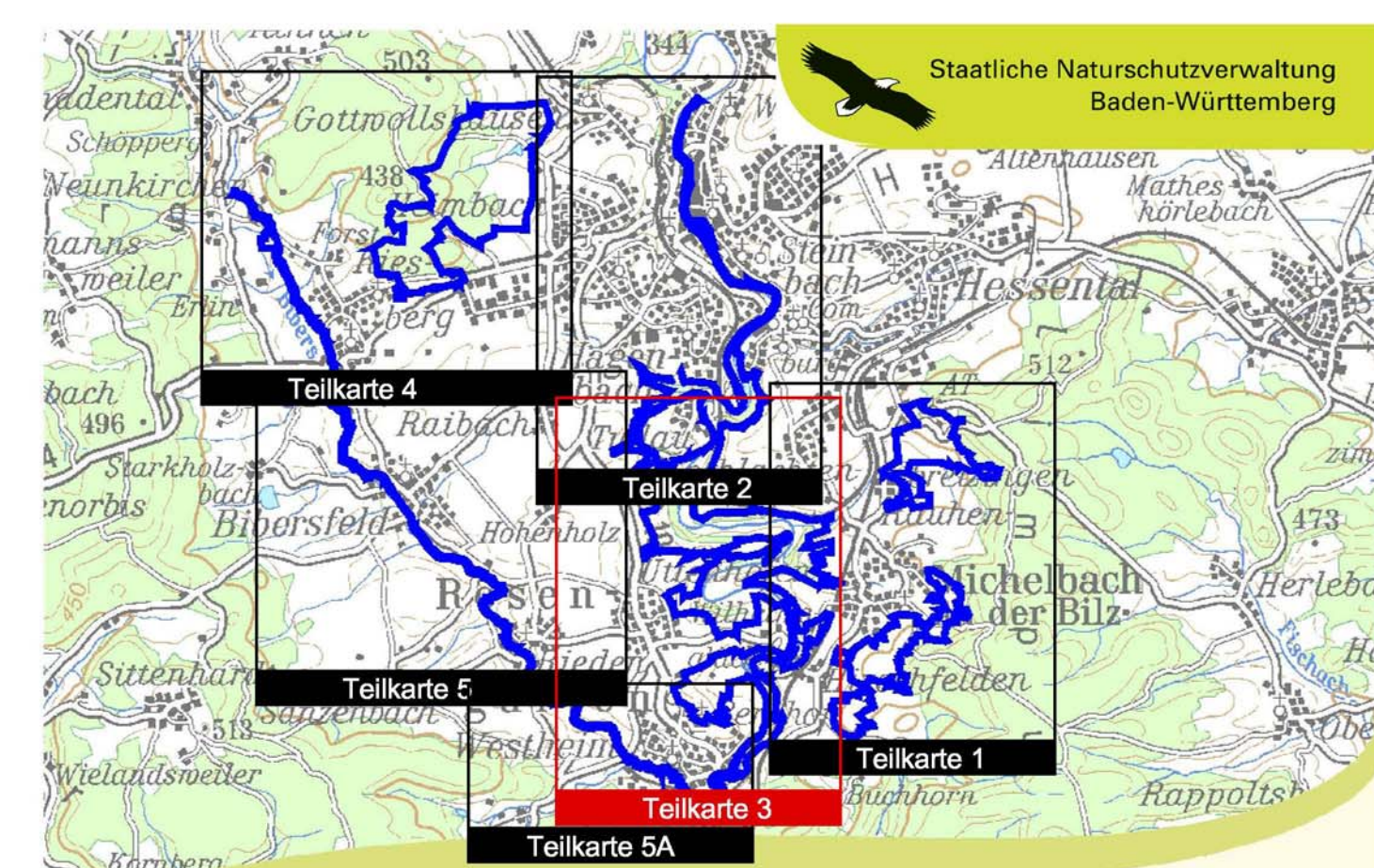
Entwicklungsziele

- Verbesserung des aktuellen Erhaltungszustandes

Entwicklung zu

- 3150 - Natürliche nährstofffreie Seen
- 6210 - Kalk-Magerrasen
- 6510 - Flachland-Mähwiesen
- 6510 - Flachland-Mähwiesen (entwickelt sich teils zu Nasswiesen)
- 91E0* - Auenwälder mit Erle, Esche, Weide

- Grenzen des FFH-Gebiets "Schwäbisch Haller Bucht" (6924-342)
 - Gemeindegrenzen
 - Flurstücksgrenzen (aktueller Stand mit Flurneuordnungsverfahren)
 - Flurstücke, über das FFH-Gebiet hinausreichend
- Noch keine Flurstücksnr. im Flurneuordnungsgebiet östlich Gottwilshausen



Managementplan
für das FFH-Gebiet 6924-342
"Schwäbisch Haller Bucht"



Plan B.1.3: Bestands- und Zielekarte Lebensraumtypen

Teilkarte 3

Bearbeiter Gezeichnet Geprüft Stand der Kartierung Maßstab	Biotergemeinschaft "ANUK" Peter Banzhaf, Karin Weils 20.12.2010 30.09.2010 1 : 5.000
--	--

Grundlage:

Topographische Karte 1:100.000 (Ct100)
Orthophoto 1:10.000 (DOP)
Automatisiertes Liegenschaftskataster (ALK)
Vorläufige Daten der Flurneuordnung

© Landesvermessungsamt Baden-Württemberg
(www.lv-bw.de) Az.: 2851.9-1/19



REGIERUNGSPRÄSIDIUM STUTTGART

Dieses Projekt wird von der Europäischen Union (ELER) gefördert.