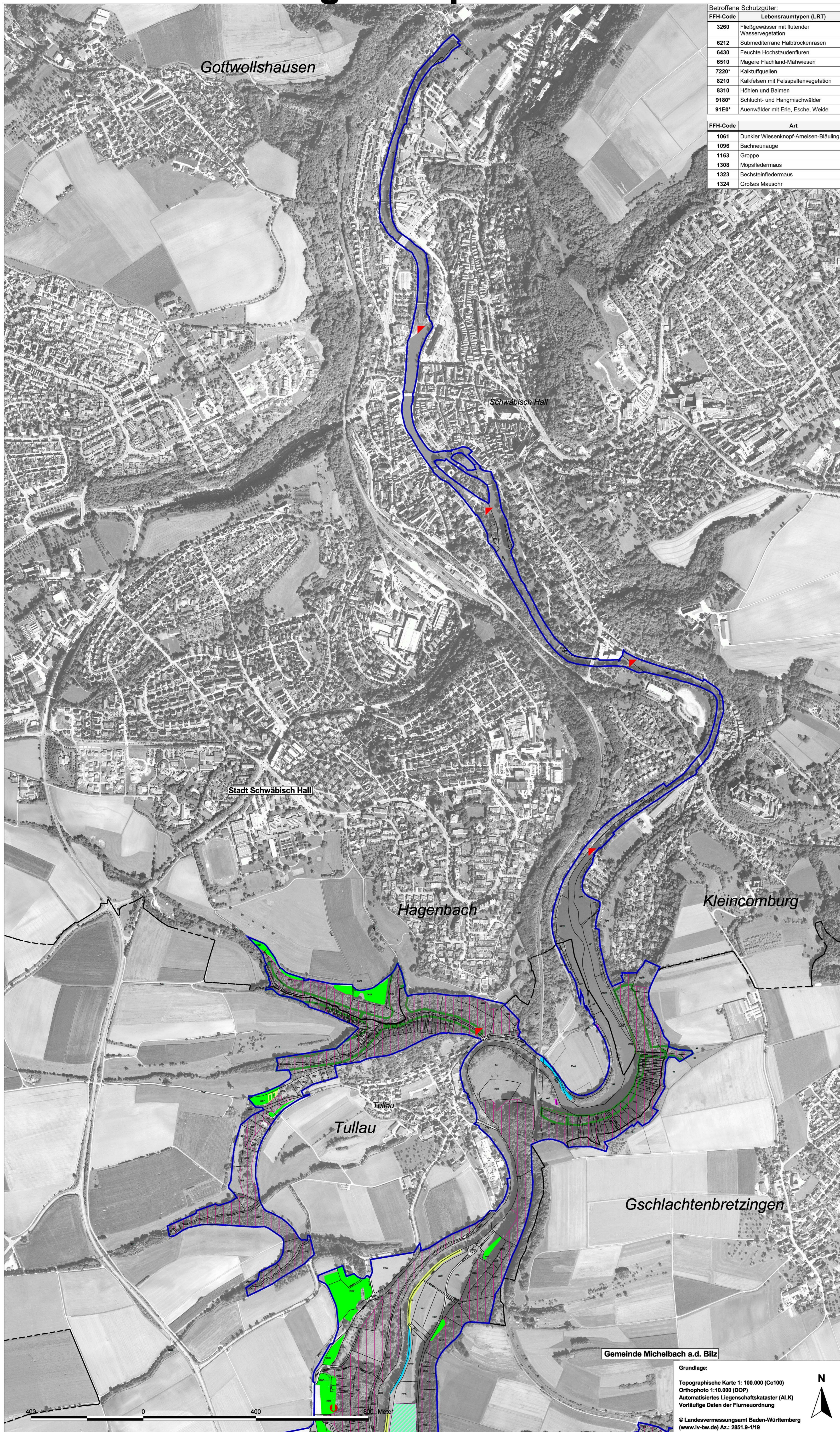


# Natura 2000-Managementplan - Teilkarte 2



FFH-Code	Lebensraumtypen (LRT)
3260	Fließgewässer mit flutender Wasservegetation
6212	Submediterrane Halbtrockenrasen
6430	Feuchte Hochstaudenfluren
6510	Magere Flachland-Mähwiesen
7220*	Kalktuffquellen
8210	Kalkfelsen mit Felsspaltenvegetation
8310	Höhlen und Balmen
9180*	Schlucht- und Hangmischwälder
91E0*	Auenwälder mit Erle, Esche, Weide

FFH-Code	Art
1061	Dunkler Wiesenknopf-Ameisen-Bläuling
1096	Bachneunauge
1163	Groppe
1308	Mopsfledermaus
1323	Bechsteinfledermaus
1324	Großes Mausohr

## Legende

### Maßnahmenempfehlungen

XX: Erhaltungsmaßnahmen (Kürzel in Großbuchstaben)  
 xx: Entwicklungsmaßnahmen (Kürzel in Kleinbuchstaben)  
 kursiv: Maßnahmen ohne Flächenbezug oder nicht parzellenscharf  
 Nr.: der Maßnahme (LUBW-Datenbank)

Erhaltungsmaßnahmen (Mahd):			
Kürzel	Empfehlung	Schutzgut	Nr.
M1	Mahd, zweischürig, extensiv, 1. Schnitt zwischen dem 01.6. u. 10.7.	LRT [6510] LRT [6212]	2-2-13 2-2-14
M1/W	Mähweide ohne Düngung und Zufüttern		2-2-15
M1/V	wie M1, versetzte Schnittzeitpunkte		2-2-16
M/MAC	Mahd, zweischürig, kein Schnitt zw. 10.06. u. 05.09.	LRT [6510] Art [1061]	2-2-17 2-2-18
M-X/MAC	Mahd, i.d.R. einschürig, Schnitt nach dem 05.09.		2-2-19

Entwicklungsmaßnahmen (Mahd):			
Kürzel	Empfehlung	Schutzgut	Nr.
ex-mf	Mahd, zweischürig, extensiv, 1. Schnitt zwischen dem 01.6. u. 10.7.	LRT [6510]	2-3-03
ex-mf-s	Mahd, dreischürig, extensiv, (1. Schnitt Anfang Mai zur Aushagerung des Bestandes)		2-3-04
m1/w	Mähweide, mindestens ein Schnitt jährlich		2-3-05
ex-mac	extensive Bewirtschaftung, zweischürig, kein Schnitt zwischen 10.06. und 05.09.	LRT [6510] Art [1061]	2-3-07
ex-mf-ans	wie ex-mac, ergänzend Anreicherung der Vegetation (z.B. Ansaaten, Heudrusch)		2-3-08

Aufwertung bestehenden FFH-Grünlands:			
Kürzel	Empfehlung	Schutzgut	Nr.
ex-mf-nex	Mahd, zweischürig, 10 Jahre Düngerverzicht zur Aufwertung	LRT [6510]	2-3-05

Erhaltungsmaßnahmen (Beweidung):			
Kürzel	Empfehlung	Schutzgut	Nr.
BW1	Beweidung, momentan keine weitere Pflege notwendig		2-2-02 2-2-03
BW3	Zurückdrängen von Verbuschung (5-25% Flächenanteil), Mahd ruderalisierter Bereiche	LRT [6212]	2-2-09 2-2-10

Ergänzende Maßnahmen:			
Kürzel	Empfehlung	Schutzgut	Nr.
-S	auf den Flächen vorzugsweise Hüttschafbeweidung		2-2-03 05-08 -10, -12

Entwicklungsmaßnahmen (Beweidung):			
Kürzel	Empfehlung	Schutzgut	Nr.
bw	Beweidung extensiv, ergänzend Pflegemahd von Bereichen mit beginnender Verbuschung		2-3-13
bw-g	wie bw, ergänzend: vorhandene ältere Gehölzsukzessionen entfernen	LRT [6212]	2-3-14
bw-pf	wie bw, ergänzend nachts ausperchen und Verbund zu anderen Trockenbiotopen herstellen ebenso, zur Aufwertung eines Magerrasens		2-3-15

Sonstige Maßnahmen:			
Kürzel	Empfehlung	Schutzgut	Nr.
ABL	Heublagierungen entfernen	LRT [6510]	2-2-13
UM	Umbruch zurückführen	LRT [6510]	2-2-13

Potentielle Flächen zugunsten des Dunklen Wiesenknopf-Ameisen-Bläulings:			
Kürzel	Empfehlung	Schutzgut	Nr.
	Vorkommen des Großen Wiesenknopfs, Entwicklung von Lebensstätten des Dunklen Wiesenknopf-Ameisen-Bläulings ist denkbar	Art [1061]	

Management außerhalb von FFH-Grünland:			
Erhaltungsmaßnahmen in und an Fließgewässern:			
Kürzel	Empfehlung	Schutzgut	Nr.
GS	gelenkte Sukzession in Galeriewäldern	LRT [91E0*]	2-2-19
H1	Pflegemahd Feuchter Hochstaudenfluren	LRT [6430]	2-2-18
F1	Sicherstellung von mindestens Gewässergüte II und Verzicht auf weiteren Ausbau	LRT [3260] Art [1163] Art [1096]	2-2-20

Entwicklungsmaßnahmen in und an Fließgewässern:			
Kürzel	Empfehlung	Schutzgut	Nr.
gs	Aufbau von Galeriewald über Naturverjüngung	LRT [91E0*]	2-3-09
gru	Erhöhung der Durchgängigkeit durch Bau von Umgehungsgerinnen	Art [1096]	2-3-17
grmw	Verbesserung Gewässergüte, Sicherstellung Mindestabfluss	Art [1163]	2-3-16

Aufwertung bestehender FFH-Lebensräume:			
Kürzel	Empfehlung	Schutzgut	Nr.
gs-br	Aufwertung Galeriewald durch Naturverjüngung und Abrücken angrenzender Nutzungen	LRT [91E0*]	2-3-10

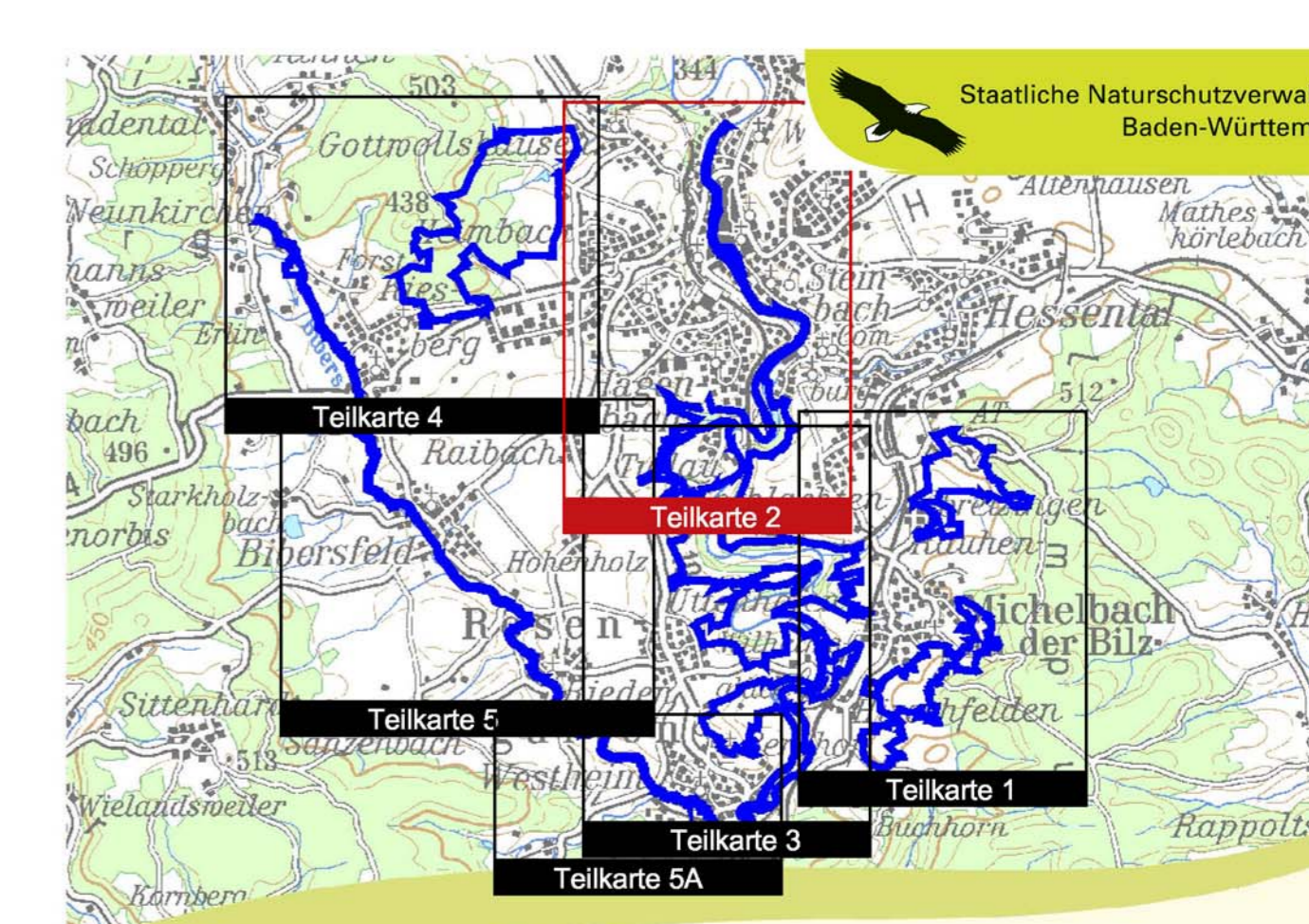
Erhaltungsmaßnahmen in Waldbeständen und zugunsten von Fledermäusen:			
Kürzel	Empfehlung	Schutzgut	Nr.
FL1	Wartung Steinbruchstollen, (Einfugflügelungen, Standsicherheit)	Art [1308] Art [1323] Art [1324]	2-2-24
FL2	keine Veränderung der Geländemorphologie		2-2-25
FL3	Laubholz- und Totholzanteil im Wald erhalten, Förderung von Waldsäumen	Art [1308] Art [1323]	2-2-26
WN	Pflege von Streuobstbeständen, bei Bedarf Nachpflanzung	LRT [9170] LRT [9180*] LRT [91E0*]	20002
W2	aktuell keine Maßnahme erforderlich, Beeinträchtigungen vermeiden	LRT [3260] LRT [7220*] LRT [8210] LRT [8310]	20003

Entwicklungsmaßnahmen in Waldbeständen u. zugunsten von Fledermäusen:			
Kürzel	Empfehlung	Schutzgut	Nr.
wh	Erhöhung des Alt- und Totholzanteils	LRT [9170] LRT [9180*] LRT [91E0*] Art [1308] Art [1323]	30002
wfi	standortfremde Gehölze am Bach entfernen	LRT [3260]	30003
ww	Wasserqualität verbessern an Waldbächen	LRT [3260]	30004
fl	Keine Verwendung als Stellplatz	Art [1308] Art [1323] Art [1324]	2-3-20

[Symbol] Grenzen des FFH-Gebiets "Schwäbisch Haller Bucht" (6924-342)  
 [Symbol] Gemeindegrenzen  
 [Symbol] Flurstücksgrenzen (aktueller Stand mit Flurneuordnungsverfahren)  
 [Symbol] Flurstücke, über das FFH-Gebiet hinausreichend



Managementplan für das FFH-Gebiet 6924-342 "Schwäbisch Haller Bucht"

**Plan B.3.2: Maßnahmenempfehlungen**  
 Teilkarte 2

Bearbeiter: Bietergemeinschaft "ANUK"  
 Gezeichnet: Peter Banzhaf, Karin Weiß  
 Geprüft: 12.04.2011  
 Stand der Kartierung: 30.09.2010  
 Maßstab: 1 : 5 000

Baden-Württemberg  
 REGIERUNGSPRÄSIDIUM STUTTGART

Dieses Projekt wird von der Europäischen Union kofinanziert (ELER)

Grundlage:  
 Topographische Karte 1: 100.000 (C-100)  
 Orthophoto 1:10.000 (DOP)  
 Automatisiertes Liegenschaftskataster (ALK)  
 Vorläufige Daten der Flurneuordnung  
 © Landesvermessungsamt Baden-Württemberg  
 (www.lvw-bw.de) Az.: 2851-9-1/19