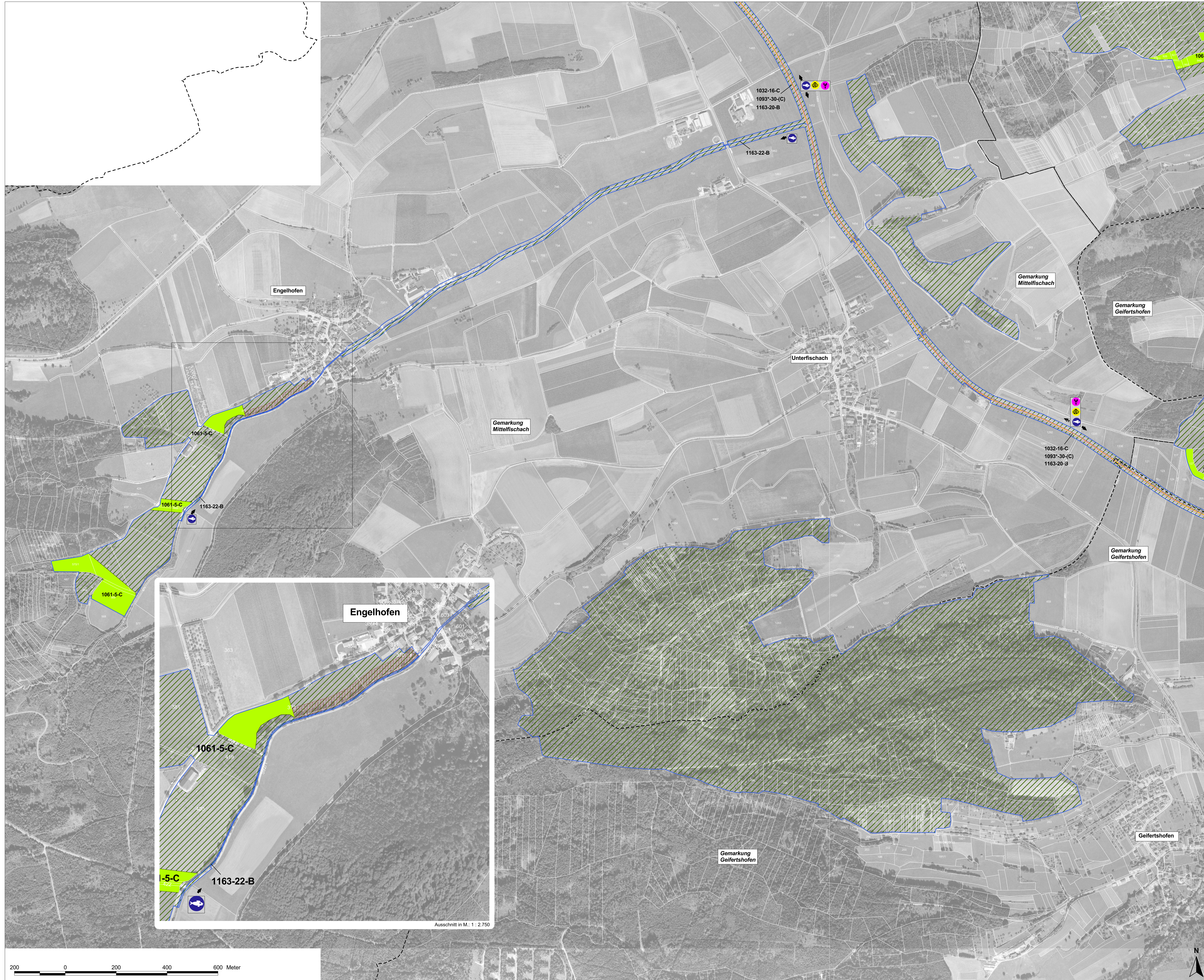


# Natura 2000-Managementplan "Oberes Bühlertal"



## Lebensstätten - Bestand und Ziele

Aufgrund mehrfacher Überlagerung von verschiedenen Fließgewässerarten werden die Fischarten zusätzlich mit Punktsymbolen dargestellt. Die Abgrenzung der Lebensstätte des Bachneunauges und der Entwicklungsfäche des Strömers erfolgt mit Klammern. Als Lebensstätte bzw. Entwicklungsfäche gilt das Fließgewässer und nicht die Pufferlinie.

- Lebensstätten**
- Grünes Koboldmoos (*Buxbaumia viridis*) [1386]
  - Heller Wiesenknopf-Ameisenbläuling (*Maculinea teleius*) [1059]
  - Dunkler Wiesenknopf-Ameisenbläuling (*Maculinea nausithous*) [1061]
  - Steinkrebs (*Austropalamobius torrentium*) [1093]\*
  - Kleine Flussmuschel (*Unio crassus*) [1032]
  - Grope (*Cottus gobio*) [1163]
  - Bachneunauge (*Lampetra planeri*) [1096]
  - Großes Mausohr (*Myotis myotis*) [1324]
  - Winterquartier (Lage außerhalb des FFH-Gebiets)
  - Wochenstube
  - Jagdhabitat (Ackerstandorte und Siedlungsflächen ausgenommen)

\* prioritäre Art

## Erhaltungsziele

- Nummerierung der Erfassungseinheiten**
- 1061-1-B** Erfassungseinheiten der Lebensstätten im Offenland \*
  - 1386-1-B** Erfassungseinheiten der Lebensstätten im Wald \*
- \* 4-stellige Ziffer des Art-Codes - Nummer der Erfassungseinheit - Bewertung bzw. Einschätzung des Erhaltungszustandes
- Bewertung des Erhaltungszustandes:**
- A = Erhalt im hervorragenden Zustand
  - B = Erhalt im guten Zustand
  - C = Erhalt im durchschnittlichen bzw. beschränkten Zustand
- Einschätzung des Erhaltungszustandes:**
- (mindestens B) = Erhalt im derzeit mit gut bis hervorragend eingeschätzten Zustand
  - (mindestens C) = Erhalt im derzeit mit ungünstig bis gut eingeschätzten Zustand
  - (C) = Erhalt im derzeit mit ungünstig eingeschätzten Zustand

## Entwicklungsziele (zur Entwicklung neuer Lebensstätten)

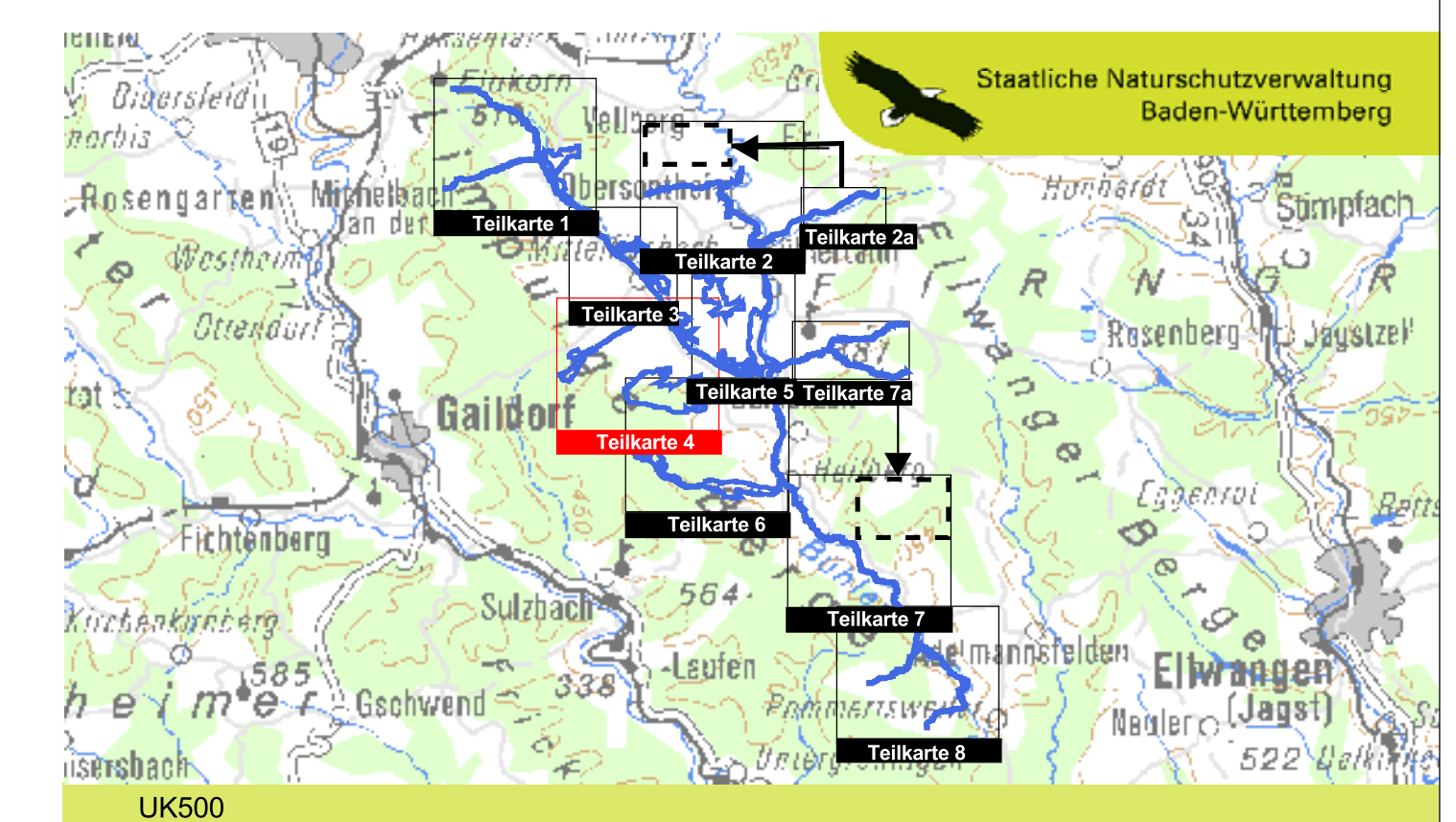
- Entwicklung zur Lebensstätte des Dunklen und des Hellten Wiesenknopf-Ameisenbläulings
- Entwicklung zur Lebensstätte des Strömers (*Leuciscus souffia*) [1131]

## Schutzgebietsgrenzen:

- Grenze FFH-Gebiet

## Sonstiges:

- Flurstücksgrenzen
- Gemarkungsgrenzen



Managementplan für das FFH-Gebiet 7025-341 "Oberes Bühlertal"



## Bestands- und Zielekarte Lebensstätten

Teilkarte 4

**Bearbeiter:** FABION GbR, Carola Rein  
**Gezeichnet:** Karl-Hertz Hoffmann  
**Gefertigt:** Februar 2012  
**Stand der Kartierung:** Oktober 2010  
**Maßstab:** 1:5.000  
**Kartengrundlage:** Übersichtskarte 1:500.000 (UK500), Orthophoto 1:10.000 (DOP), Automatisiertes Liegenschaftskataster (ALK)  
 © Landesvermessungsamt Baden-Württemberg (www.lv-bw.de) Az.: 2851.9-119

