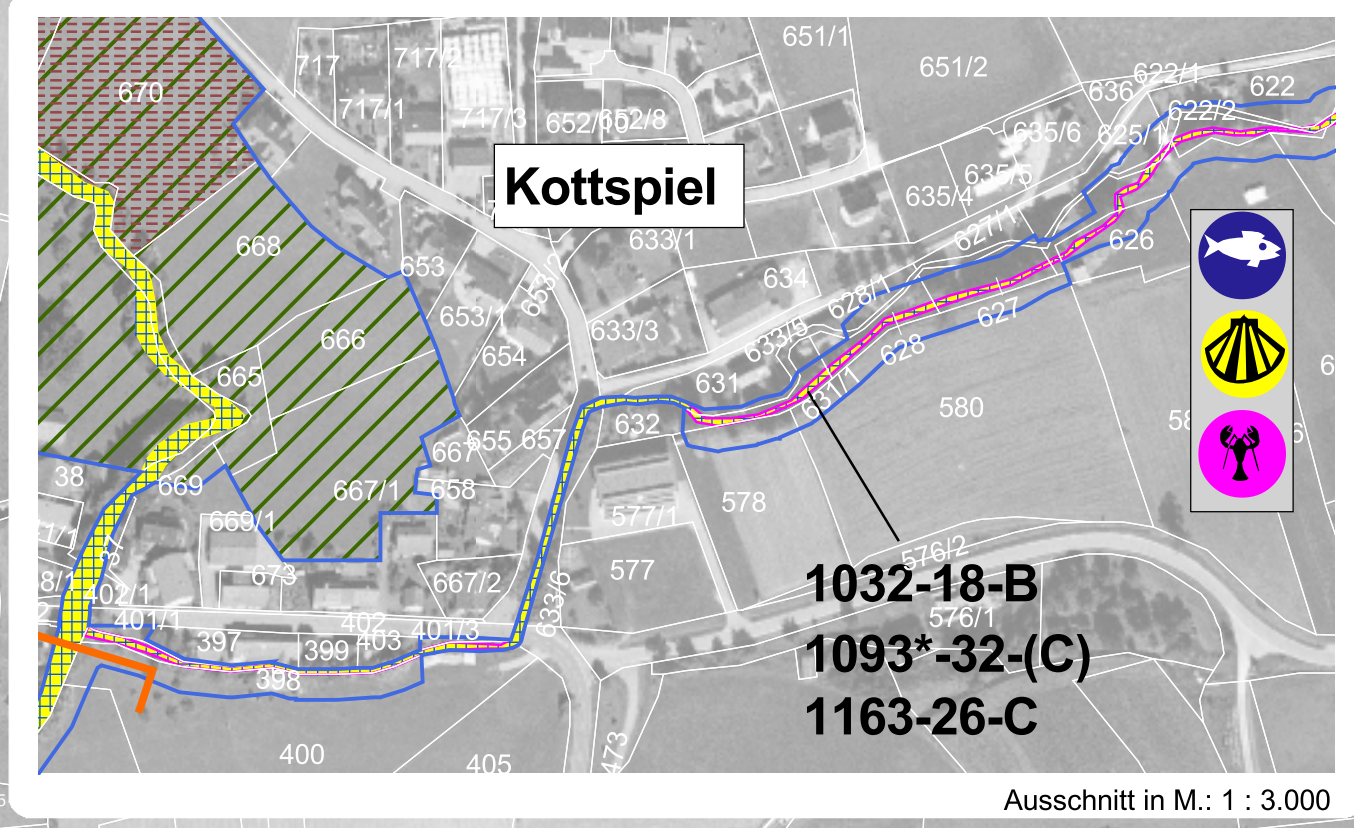
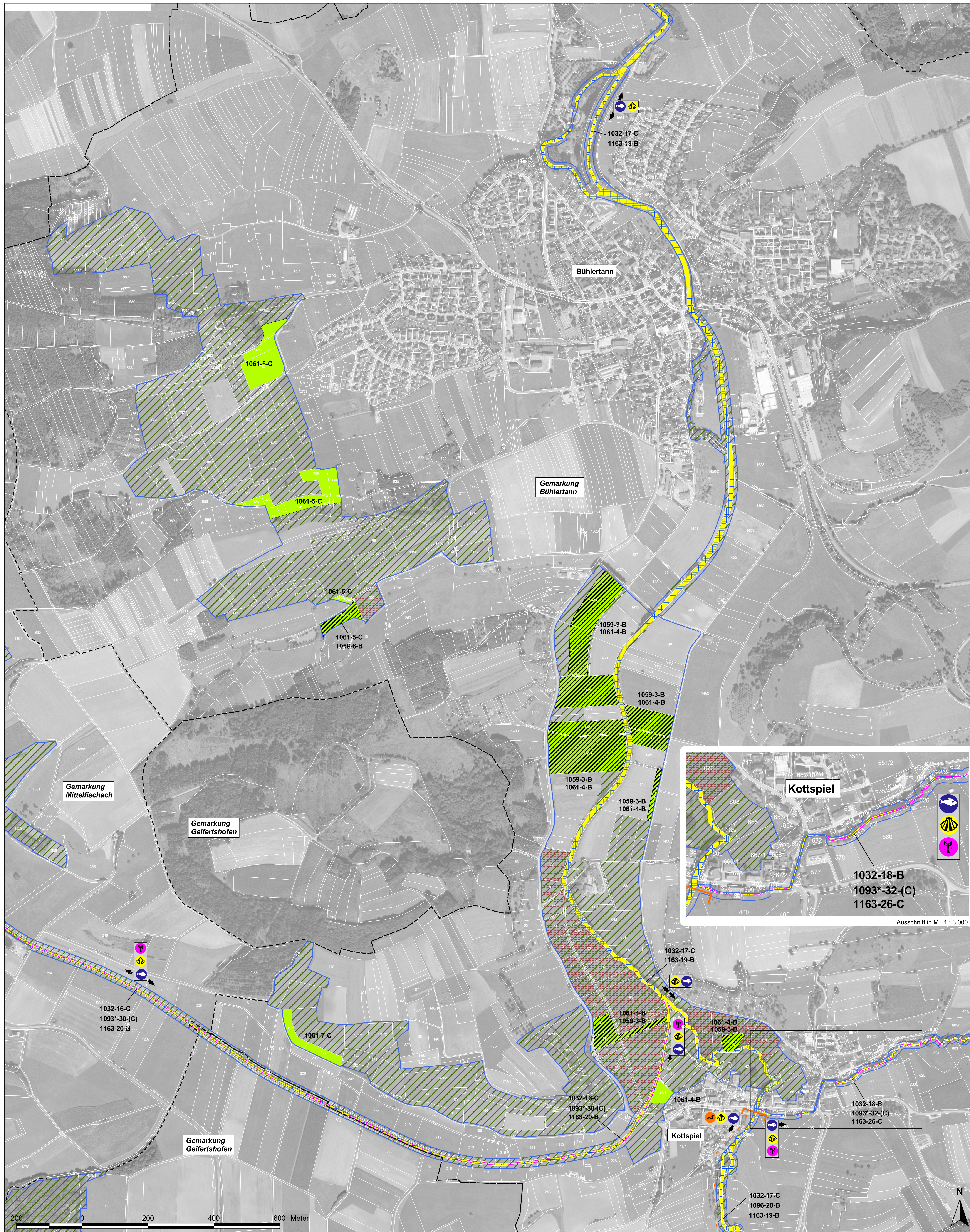


Natura 2000-Managementplan "Oberes Bühlertal"



Lebensstätten - Bestand und Ziele

Aufgrund mehrfacher Überlagerung von verschiedenen Fließgewässerarten werden die Fischarten zusätzlich mit Punktsymbolen dargestellt. Die Abgrenzung der Lebensstätte des Bachneunauges und der Entwicklungsfläche des Strömers erfolgt mit Klammern. Als Lebensstätte bzw. Entwicklungsfläche gilt das Fließgewässer und nicht die Pufferlinie.

Lebensstätten

- Grünes Koboldmoos (*Buxbaumia viridis*) [1386]
- Heller Wiesenknopf-Ameisenbläuling (*Maculinea teleius*) [1059]
- Dunkler Wiesenknopf-Ameisenbläuling (*Maculinea nausithous*) [1061]
- Steinkrebs (*Austropotamobius torrentium*) [1093*]
- Kleine Flusmuschel (*Unio crassus*) [1032]
- Gropppe (*Cottus gobio*) [1163]
- Bachneunauge (*Lampetra planeri*) [1096]
- Großes Mausohr (*Myotis myotis*) [1324]
- Winterquartier (Lage außerhalb des FFH-Gebiets)
- Wochenstube
- Jagdhabitat (Ackerstandorte und Siedlungsflächen ausgenommen)

* prioritäre Art

Erhaltungsziele

Nummerierung der Erfassungseinheiten

- 1061-1-B** Erfassungseinheiten der Lebensstätten im Offenland*
- 1386-1-B** Erfassungseinheiten der Lebensstätten im Wald*

* 4-stellige Ziffer des Art-Codes - Nummer der Erfassungseinheit - Bewertung bzw. Einschätzung des Erhaltungszustandes

Bewertung des Erhaltungszustandes:

- A = Erhalt im hervorragenden Zustand
- B = Erhalt im guten Zustand
- C = Erhalt im durchschnittlichen bzw. beschränkten Zustand

Einschätzung des Erhaltungszustandes:

- (mindestens B) = Erhalt im derzeit mit gut bis hervorragend eingeschätzten Zustand
- (mindestens C) = Erhalt im derzeit mit ungünstig bis gut eingeschätzten Zustand
- (C) = Erhalt im derzeit mit ungünstig eingeschätzten Zustand

Entwicklungsziele (zur Entwicklung neuer Lebensstätten)

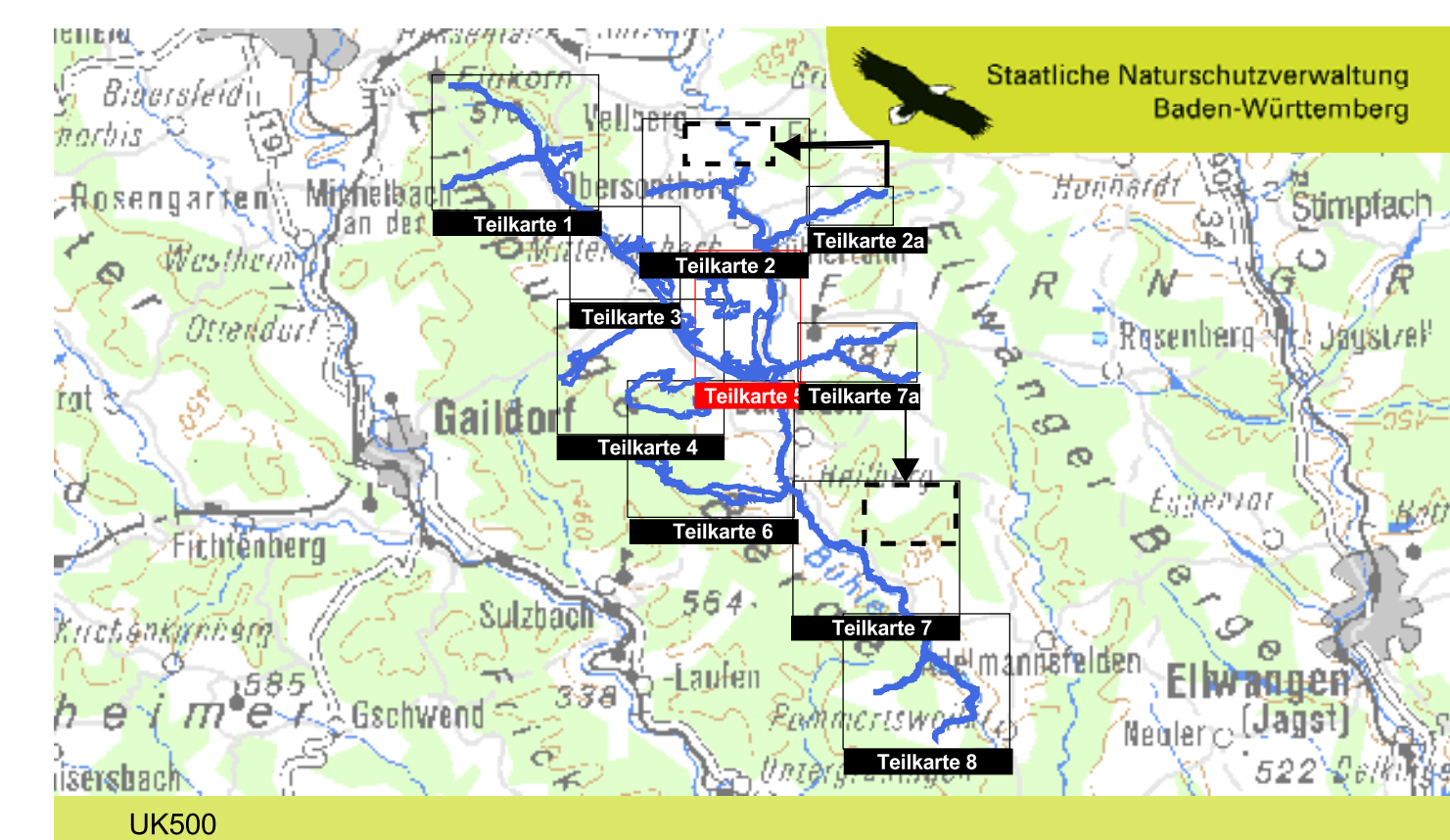
- Entwicklung zur Lebensstätte des Dunklen und des Hellens Wiesenknopf-Ameisenbläulings
- Entwicklung zur Lebensstätte des Strömers (*Leuciscus souffia*) [1131]

Schutzgebietsgrenzen:

- Grenze FFH-Gebiet

Sonstiges:

- Flurstücksgrenzen
- Gemarkungsgrenzen



Managementplan
für das FFH-Gebiet 7025-341
"Oberes Bühlertal"



Bestands- und Zielekarte Lebensstätten

Teilkarte 5

Bearbeiter: FABION GR. Carola Rein
Gezeichnet: Kai-Heinz Hoffmann
Gefertigt: Februar 2012
Stand der Kartierung: Oktober 2010
Maßstab: 1 : 5.000
Kartengrundlage: Übersichtskarte 1:500.000 (UK500)
Orthophoto 1:10.000 (DOP)
Automatisiertes Liegenschaftskataster (ALK)

© Landesvermessungsamt Baden-Württemberg
(www.lv-bw.de) AZ: 2851.9-1/19