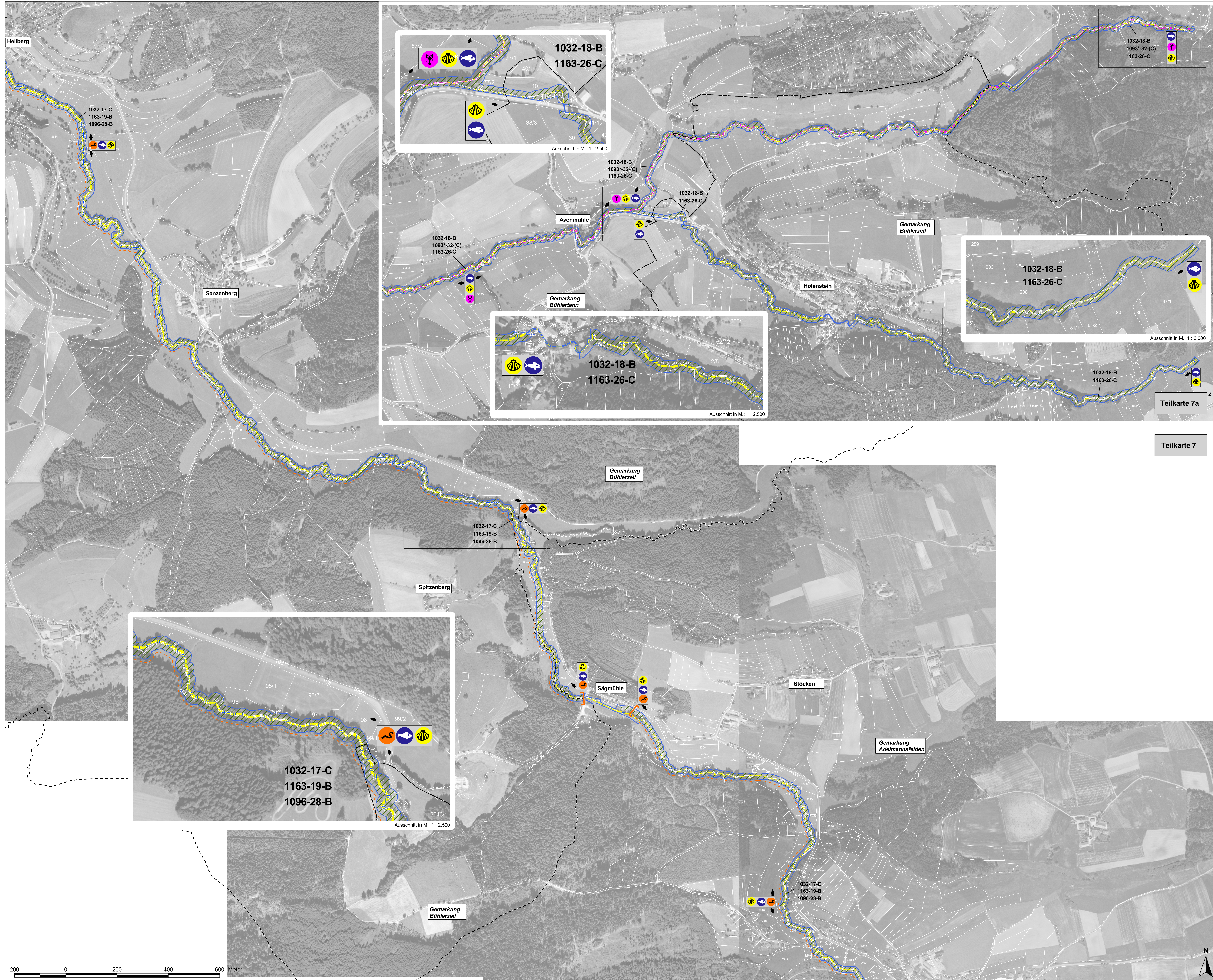


Natura 2000-Managementplan "Oberes Bühlertal"



Lebensstätten - Bestand und Ziele
 Aufgrund mehrfacher Überlagerung von verschiedenen Fließgewässerarten werden die Fischarten zusätzlich mit Punktsymbolen dargestellt. Die Abgrenzung der Lebensstätte des Bachneunauges und der Entwicklungsfäche des Strömers erfolgt mit Klammern. Als Lebensstätte bzw. Entwicklungsfäche gilt das Fließgewässer und nicht die Pufferlinie.

- Lebensstätten**
- Grünes Koboldmoos (*Buxbaumia viridis*) [1386]
 - Heller Wiesenkopf-Ameisenbläuling (*Maculinea teleius*) [1059]
 - Dunkler Wiesenkopf-Ameisenbläuling (*Maculinea nausithous*) [1061]
 - Steinkrebs (*Austropotamobius torrentium*) [1093*]
 - Kleine Flussschnecke (*Unio crassus*) [1032]
 - Groppen (*Cottus gobio*) [1163]
 - Bachneunauge (*Lampetra planeri*) [1096]
 - Großes Mausohr (*Myotis myotis*) [1324]
 - Winterquartier (Lage außerhalb des FFH-Gebiets)
 - Wochenstube
 - Jagdhabitat (Ackerstandorte und Siedlungsflächen ausgenommen)

* prioritäre Art

Erhaltungsziele
Nummerierung der Erfassungseinheiten
 1061-1-B Erfassungseinheiten der Lebensstätten im Offenland*
 1386-1-B Erfassungseinheiten der Lebensstätten im Wald*

* 4-stellige Ziffer des Art-Codes - Nummer der Erfassungseinheit - Bewertung bzw. Einschätzung des Erhaltungszustandes

Bewertung des Erhaltungszustandes:
 A = Erhalt im hervorragenden Zustand
 B = Erhalt im guten Zustand
 C = Erhalt im durchschnittlichen bzw. beschränkten Zustand

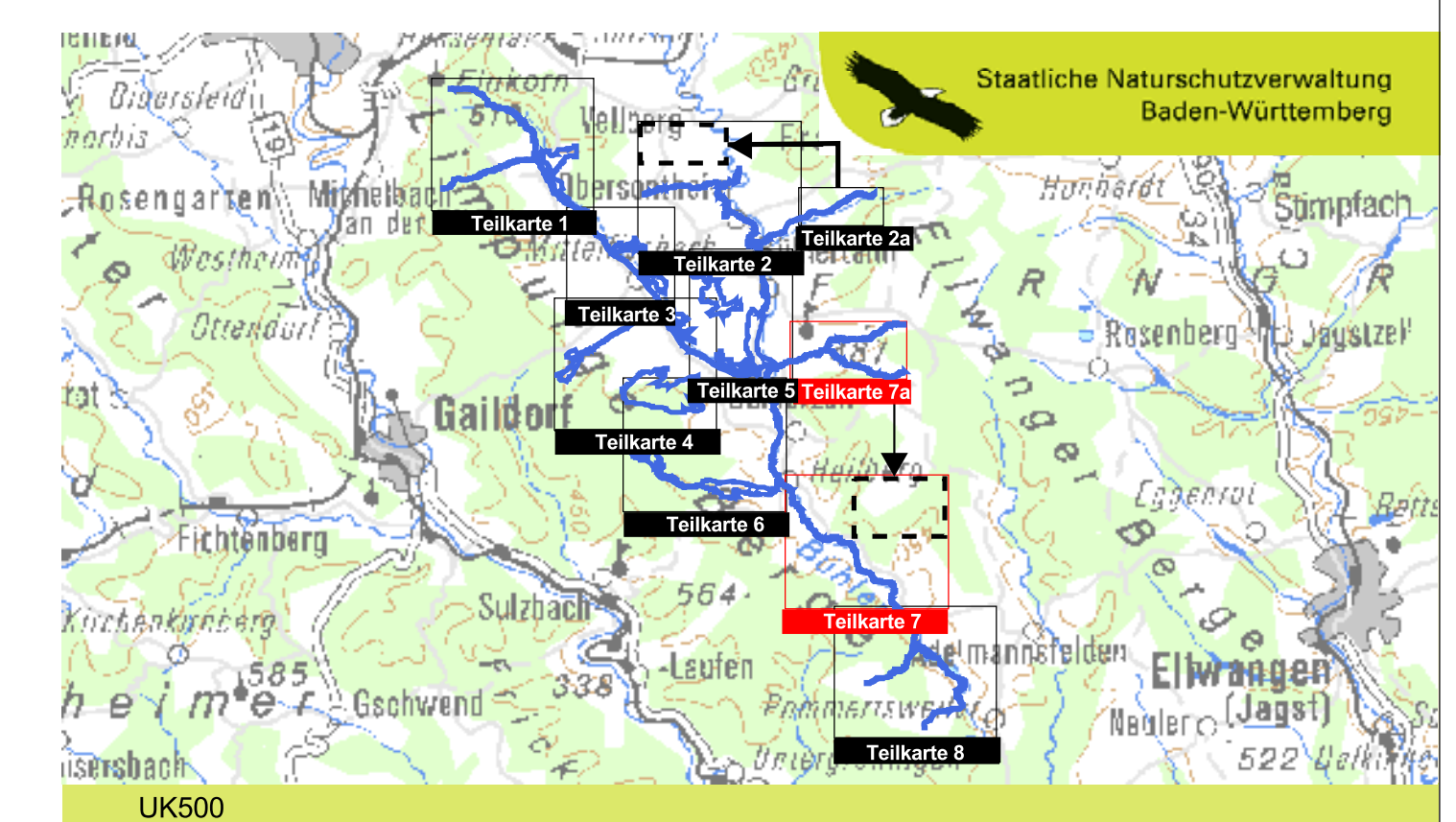
Einschätzung des Erhaltungszustandes:
 (mindestens B) = Erhalt im derzeit mit gut bis hervorragend eingeschätzten Zustand
 (mindestens C) = Erhalt im derzeit mit ungünstig bis gut eingeschätzten Zustand
 (C) = Erhalt im derzeit mit ungünstig eingeschätzten Zustand

Entwicklungsziele (zur Entwicklung neuer Lebensstätten)

- Entwicklung zur Lebensstätte des Dunklen und des Hellens Wiesenkopf-Ameisenbläulings
- Entwicklung zur Lebensstätte des Strömers (*Leuciscus souffia*) [1131]

Schutzgebietsgrenzen:
 Grenze FFH-Gebiet

Sonstiges:
 Flurstücksgrenzen
 Gemarkungsgrenzen



Managementplan für das FFH-Gebiet 7025-341 "Oberes Bühlertal"



Bestands- und Zielekarte Lebensstätten
 Teilkarte 7 - 7a

Bearbeiter: FABION GbR, Carola Rein
Gezeichnet: Karl-Hertz Hoffmann
Gefertigt: Februar 2012
Stand der Kartierung: Oktober 2010
Maßstab: 1:5.000
Kartengrundlage: Übersichtskarte 1:500.000 (UK500), Orthophoto 1:10.000 (DOP), Automatisiertes Liegenschaftskataster (ALK)

© Landesvermessungsamt Baden-Württemberg (www.lv-bw.de) Az.: 2851.9-119

