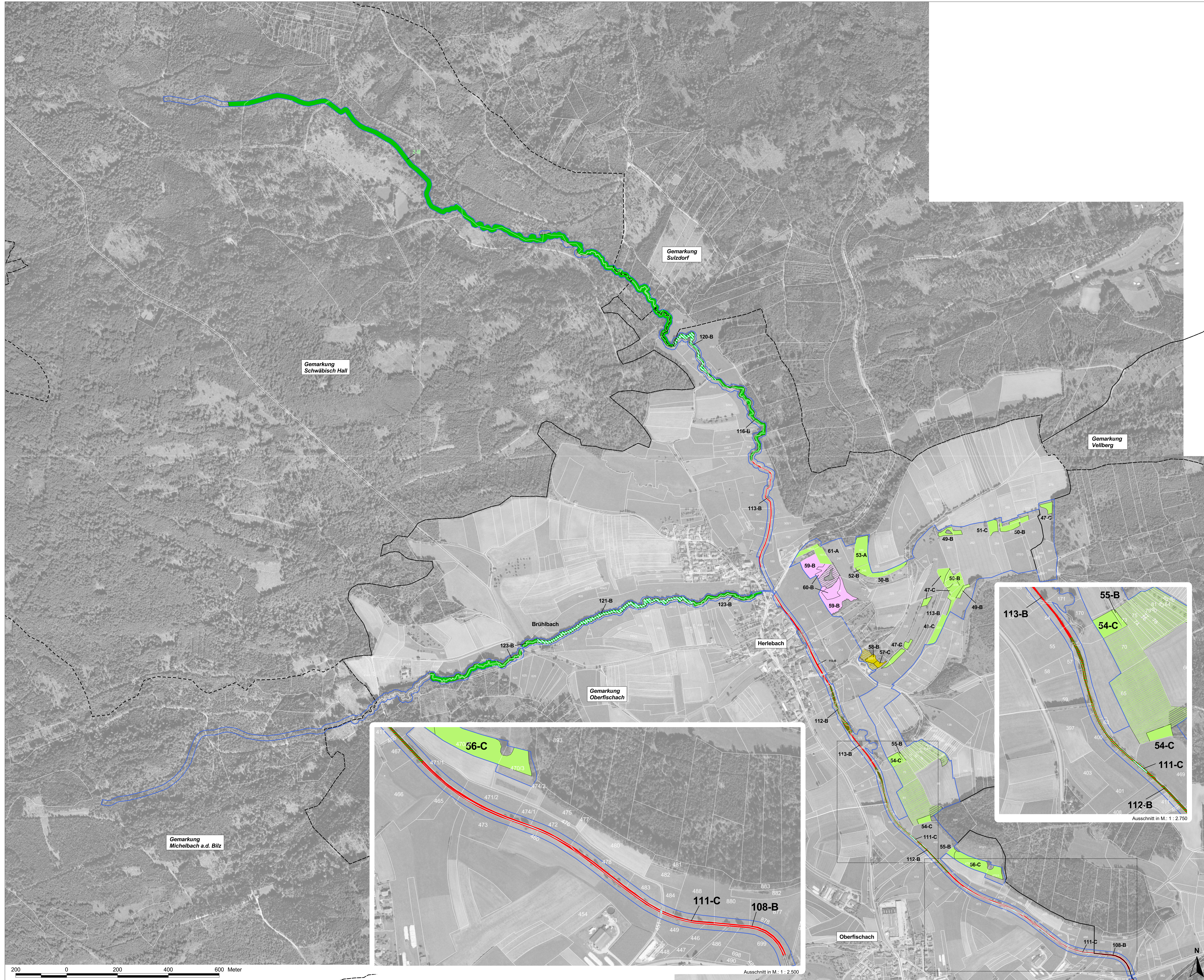


Natura 2000-Managementplan "Oberes Bühlertal"

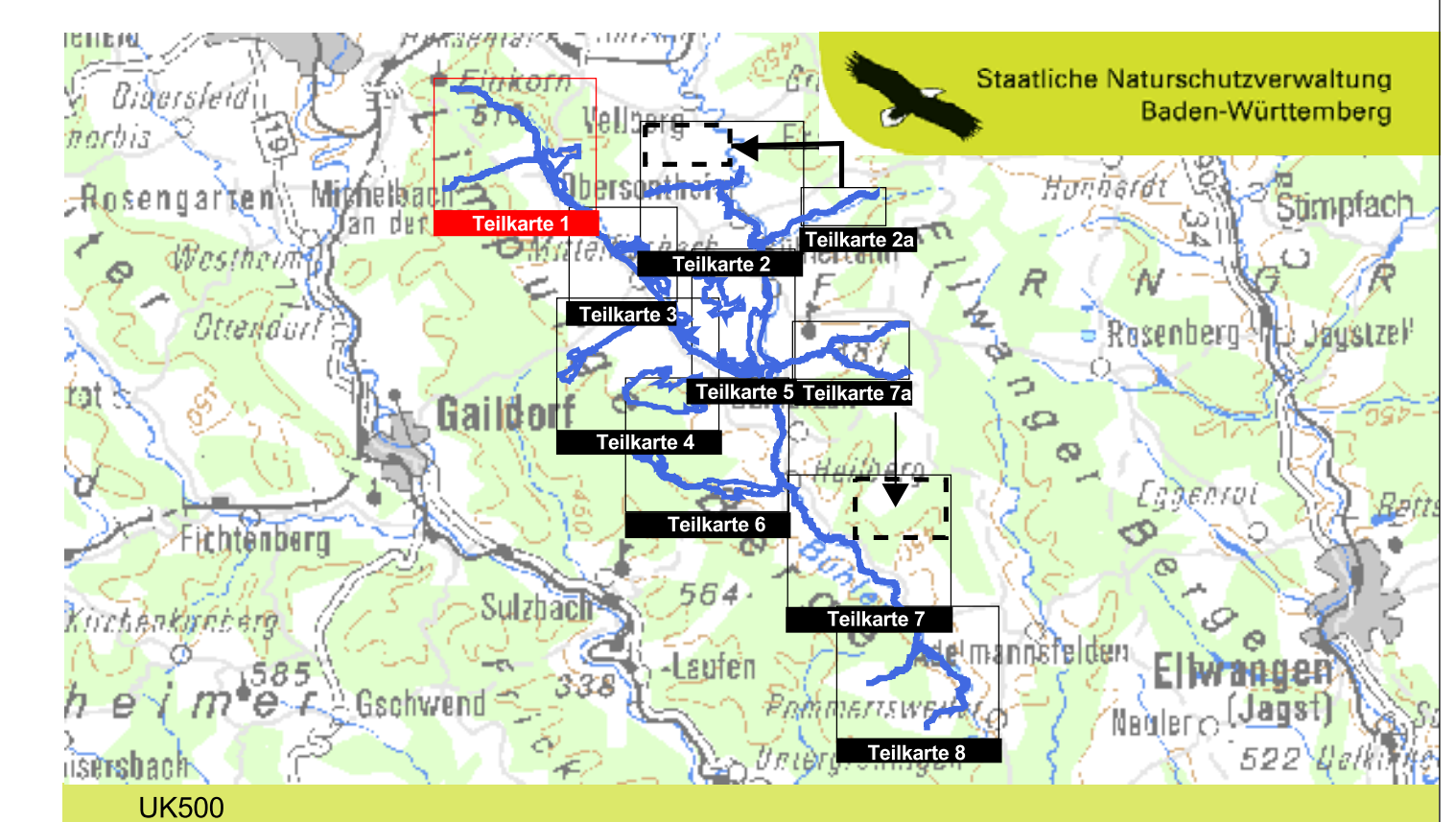


- Lebensraumtypen - Bestand und Ziele**
- Lebensraumtypen:**
- LRT 3150: Natürliche nährstoffreiche Seen
 - LRT 3260: Fließgewässer mit flutender Wasservegetation
mit Anteilen von LRT 91E0*
 - LRT 5130: Wacholderheiden
mit Anteilen von LRT 91E0* und LRT 8220 (Silkafelsen mit Felspflanzengesellschaften)
 - LRT 6212: Kalk-Magerwiesen
mit Anteilen von LRT 6510
 - LRT 6431: Feuchte Hochstaudenfluren
 - LRT 6510: Magere Flachland-Mähwiesen
 - LRT 91E0*: Auwälder mit Erle, Esche, Weide
mit Anteilen von LRT 3260
mit Anteilen von LRT 6431
- * prioritärer Lebensraum

- Erhaltungsziele:**
- Nummerierung der Erfassungseinheiten:**
- 1-A, 2-B, 3-C... Erfassungseinheiten der LRT's im Offenland*
 - 4-A Erfassungseinheit der LRT's im Wald*
- * Nummer der Erfassungseinheit - Bewertung des Erhaltungszustandes
- A = Erhalt im hervorragenden Zustand
 - B = Erhalt im guten Zustand
 - C = Erhalt im durchschnittlichen bzw. beschränkten Zustand

- Entwicklungsziele zur Optimierung des derzeitigen Erhaltungszustandes von Lebensraumtypen werden kartographisch nicht dargestellt**
- Entwicklungsziele:**
- Entwickeln zu LRT 3150
 - Entwickeln zu LRT 3260
 - Entwickeln zu LRT 5130
 - Entwickeln zu LRT 6212
 - Entwickeln zu LRT 6431
 - Entwickeln zu LRT 6510
 - Entwickeln zu LRT 91E0*

- Schutzgebietsgrenzen:**
- Grenze FFH-Gebiet
- Sonstiges:**
- Flurstücke mit Flurstücksnummer
 - Gemarkungsgrenzen



Managementplan für das FFH-Gebiet 7025-341 "Oberes Bühlertal"



Bestands- und Zielekarte Lebensraumtypen

Teilkarte 1

Bearbeiter: FABION GbR, Carola Rein
Gezeichnet: Karl-Herz Hoffmann
Gefertigt: Februar 2012
Stand der Kartierung: September 2010
Maßstab: 1:5.000
Kartengrundlage: Übersichtskarte 1:500.000 (UK500)
 Orthophoto 1:10.000 (DOP)
 Automatisiertes Liegenschaftskataster (ALK)
 © Landesvermessungsamt Baden-Württemberg
 (www.lv-bw.de) Az.: 2851-B-119

