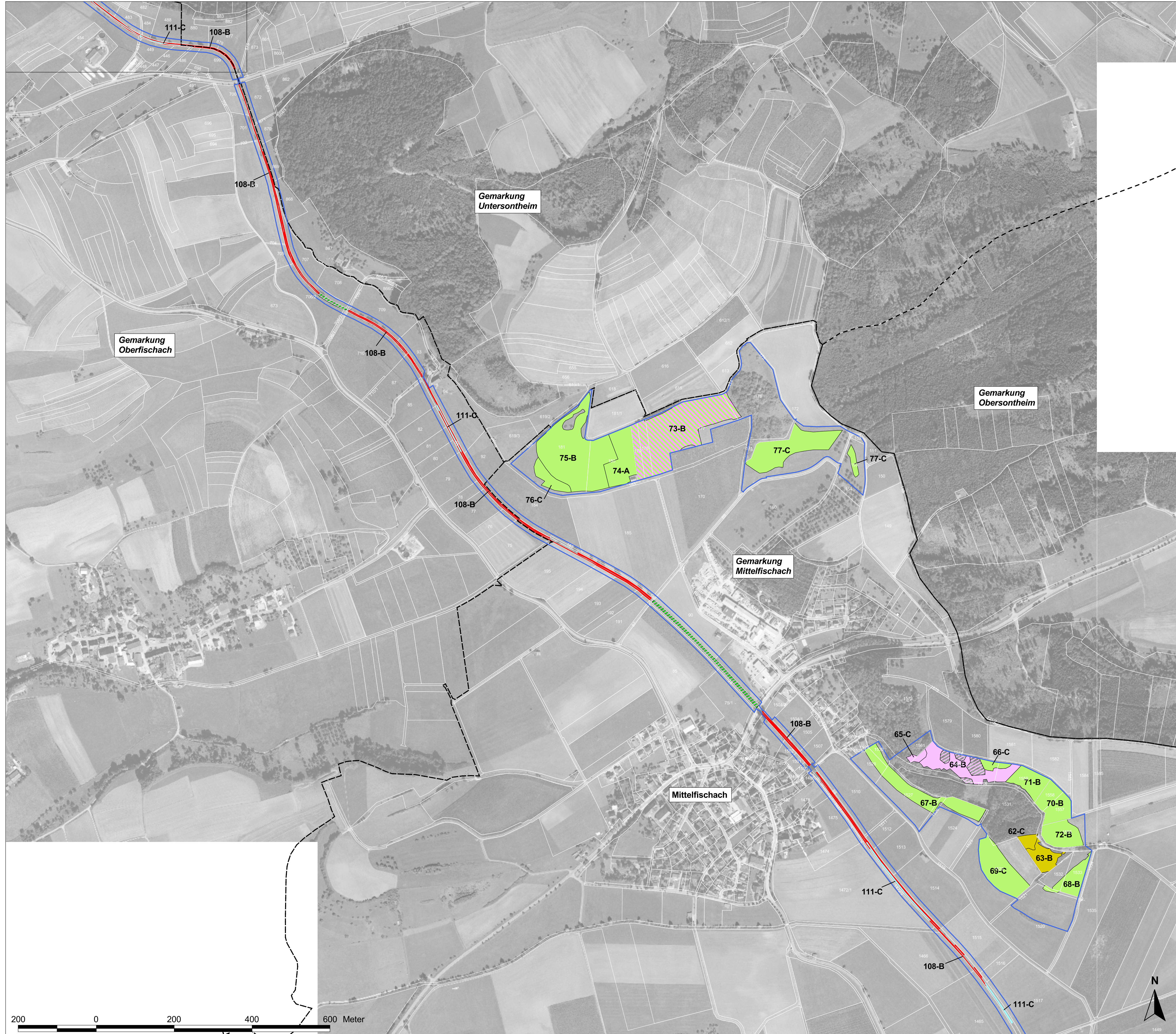


Natura 2000-Managementplan "Oberes Bühlertal"



Lebensraumtypen - Bestand und Ziele

Lebensraumtypen:

- LRT 3150: Natürliche nährstoffreiche Seen
- LRT 3260: Fließgewässer mit flutender Wasservegetation
- mit Anteilen von LRT 91E0*
- LRT 5130: Wacholderheiden
- LRT 6212: Kalk-Magerrasen
- mit Anteilen von LRT 6510
- LRT 6431: Feuchte Hochstaudenfluren
- LRT 6510: Magere Flachland-Mähwiesen
- LRT 91E0*: Auwälder mit Erle, Esche, Weide
- mit Anteilen von LRT 3260
- mit Anteilen von LRT 6431

* prioritärer Lebensraum

Erhaltungsziele:

Nummerierung der Erfassungseinheiten:

- 1-A, 2-B, 3-C... Erfassungseinheiten der LRT's im Offenland*
- 1-A Erfassungseinheit der LRT's im Wald*

* Nummer der Erfassungseinheit - Bewertung des Erhaltungszustandes

- A = Erhalt im hervorragenden Zustand
- B = Erhalt im guten Zustand
- C = Erhalt im durchschnittlichen bzw. beschränkten Zustand

Entwicklungsziele zur Optimierung des derzeitigen Erhaltungszustandes von Lebensraumtypen werden kartographisch nicht dargestellt

Entwicklungsziele:

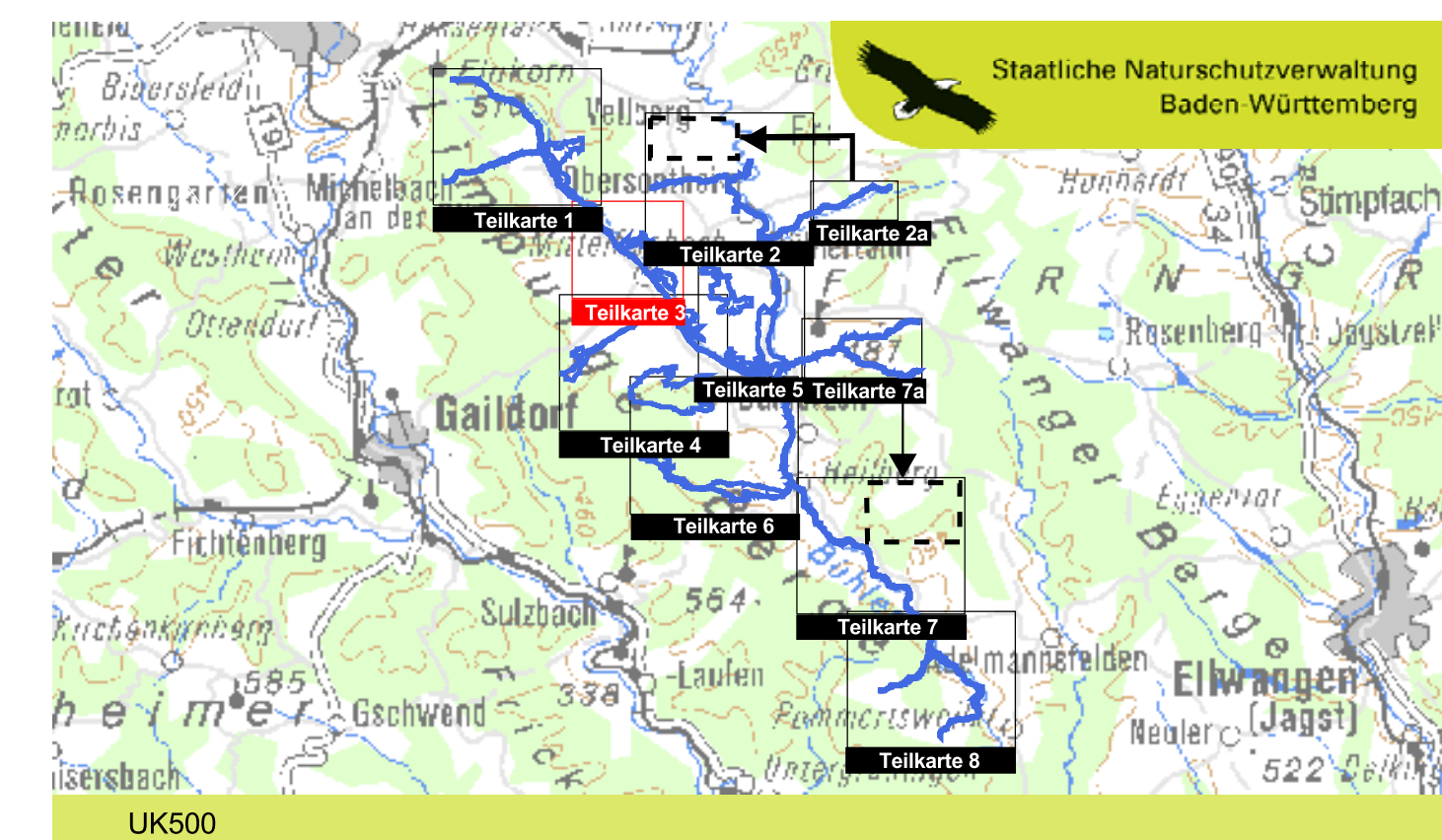
- Entwickeln zu LRT 3150
- Entwickeln zu LRT 3260
- Entwickeln zu LRT 5130
- Entwickeln zu LRT 6212
- Entwickeln zu LRT 6431
- Entwickeln zu LRT 6510
- Entwickeln zu LRT 91E0*

Schutzgebietsgrenzen:

- Grenze FFH-Gebiet

Sonstiges:

- Flurstücke mit Flurstücksnummer
- Gemarkungsgrenzen



Managementplan
für das FFH-Gebiet 7025-341
"Oberes Bühlertal"



Bestands- und Zielekarte Lebensraumtypen

Teilkarte 3

Bearbeiter: FABION GBR, Carola Rein
Gezeichnet: Karl-Heinz Hoffmann
Geferligt: Februar 2012
Stand der Kartierung: September 2010
Maßstab: 1 : 5.000
Kartengrundlage: Übersichtskarte 1:500.000 (UK500)
Orthophoto 1:10.000 (DOP)
Automatisiertes Liegenschaftskataster (ALK)

© Landesvermessungsamt Baden-Württemberg
(www.lv-bw.de) Az.: 2851.9-1/19



Dieses Projekt wird von
der Europäischen Union
kofinanziert (ELER)