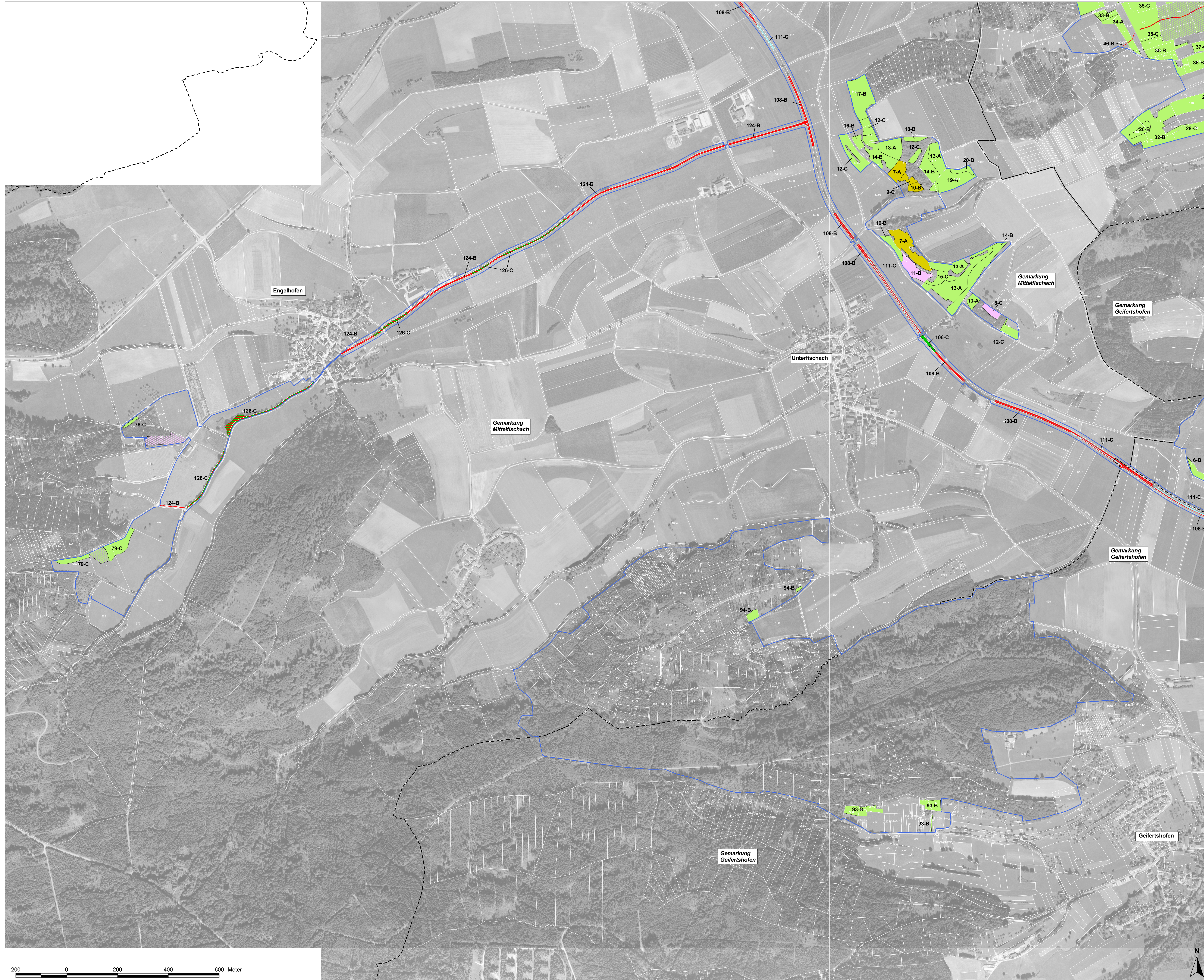


Natura 2000-Managementplan "Oberes Bühlertal"



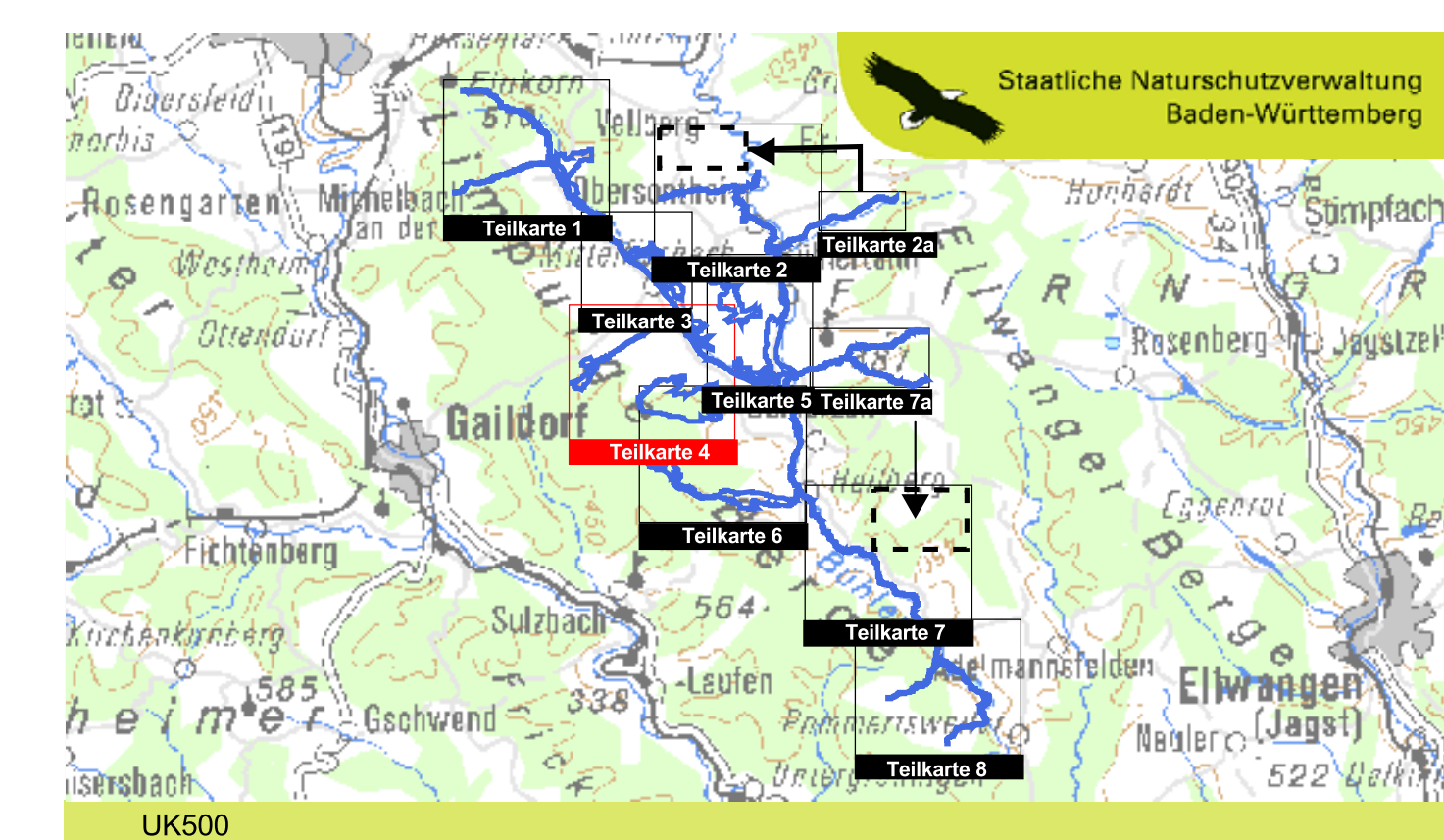
- Lebensraumtypen - Bestand und Ziele**
- Lebensraumtypen:**
- LRT 3150: Natürliche nährstoffreiche Seen
 - LRT 3260: Fließgewässer mit flutender Wasservegetation mit Anteilen von LRT 91E0*
 - LRT 5130: Wacholderheiden mit Anteilen von LRT 91E0* und LRT 6220 (Silkgrasfen mit Falspalmetenvegetation)
 - LRT 6212: Kalk-Magergrasen mit Anteilen von LRT 6510
 - LRT 6431: Feuchte Hochstaudenfluren
 - LRT 6510: Magere Flachland-Mähwiesen
 - LRT 91E0*: Auwälder mit Erle, Esche, Weide mit Anteilen von LRT 3260
 - mit Anteilen von LRT 6431
- * prioritärer Lebensraum

- Erhaltungsziele:**
- Numerierung der Erfassungseinheiten:**
- 1-A, 2-B, 3-C... Erfassungseinheiten der LRT's im Offenland*
 - 1-A Erfassungseinheit der LRT's im Wald*
- * Nummer der Erfassungseinheit - Bewertung des Erhaltungszustandes
- A = Erhalt im hervorragenden Zustand
 B = Erhalt im guten Zustand
 C = Erhalt im durchschnittlichen bzw. beschränkten Zustand

Entwicklungsziele zur Optimierung des derzeitigen Erhaltungszustandes von Lebensraumtypen werden kartographisch nicht dargestellt

- Entwicklungsziele:**
- Entwickeln zu LRT 3150
 - Entwickeln zu LRT 3260
 - Entwickeln zu LRT 5130
 - Entwickeln zu LRT 6212
 - Entwickeln zu LRT 6431
 - Entwickeln zu LRT 6510
 - Entwickeln zu LRT 91E0*

- Schutzgebietsgrenzen:**
- Grenze FFH-Gebiet
- Sonstiges:**
- Flurstücke mit Flurstücksnummer
 - Gemarkungsgrenzen



Managementplan für das FFH-Gebiet 7025-341 "Oberes Bühlertal"



Bestands- und Zielekarte Lebensraumtypen

Teilkarte 4

Bearbeiter: GEF/CH/ST
Gezeichnet: GEF/CH/ST
Stand der Kartierung: September 2010
Maßstab: 1:5.000
Kartengrundlage: Übersichtskarte 1:500.000 (UK500), Orthophoto 1:10.000 (DOP), Automatisiertes Liegenschaftskataster (ALK)

© Landesvermessungsamt Baden-Württemberg (www.lv-bw.de) Az.: 2851.9-1/10

