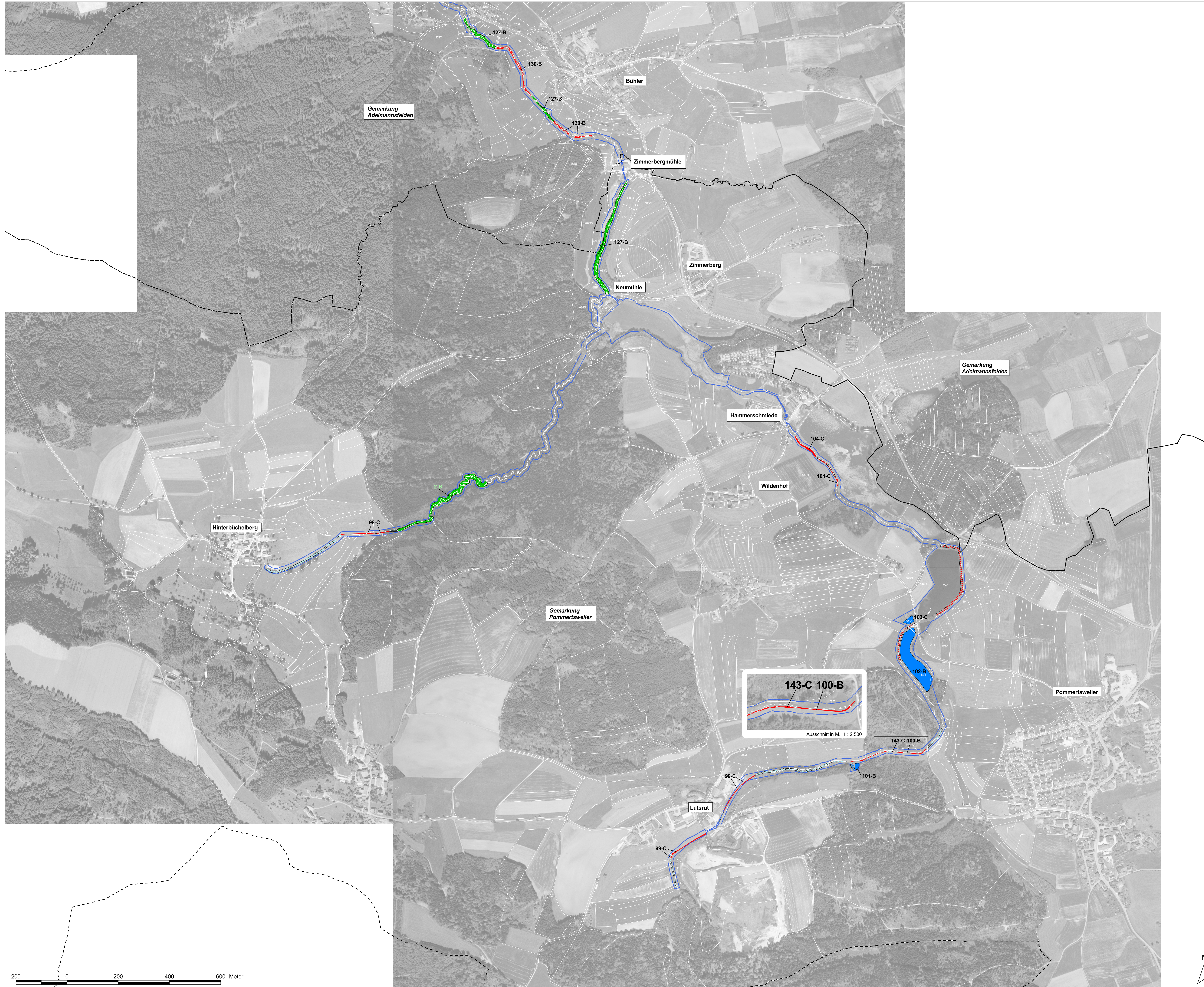


Natura 2000-Managementplan "Oberes Bühlertal"



Lebensraumtypen - Bestand und Ziele

Lebensraumtypen:

- LRT 3150: Natürliche nährstoffreiche Seen
- LRT 3260: Fließgewässer mit flutender Wasservegetation mit Anteilen von LRT 91E0*
- LRT 5130: Wacholderheiden mit Anteilen von LRT 91E0* und LRT 8220 (Silkafelsen mit Felsspaltervegetation)
- LRT 6212: Kalk-Magergrasen mit Anteilen von LRT 6510
- LRT 6431: Feuchte Hochstaudenfluren
- LRT 6510: Mageres Flachland-Mähwiesen
- LRT 91E0*: Auwälder mit Erle, Esche, Weide mit Anteilen von LRT 3260 mit Anteilen von LRT 6431

* prioritärer Lebensraum

Erhaltungsziele:

Nummerierung der Erfassungseinheiten:

1-A, 2-B, 3-C... Erfassungseinheiten der LRT's im Offenland*
 1-A, 2-B, 3-C... Erfassungseinheit der LRT's im Wald*

* Nummer der Erfassungseinheit - Bewertung des Erhaltungszustandes

A = Erhalt im hervorragenden Zustand
 B = Erhalt im guten Zustand
 C = Erhalt im durchschnittlichen bzw. beschränkten Zustand

Entwicklungsziele zur Optimierung des derzeitigen Erhaltungszustandes von Lebensraumtypen werden kartographisch nicht dargestellt

Entwicklungsziele:

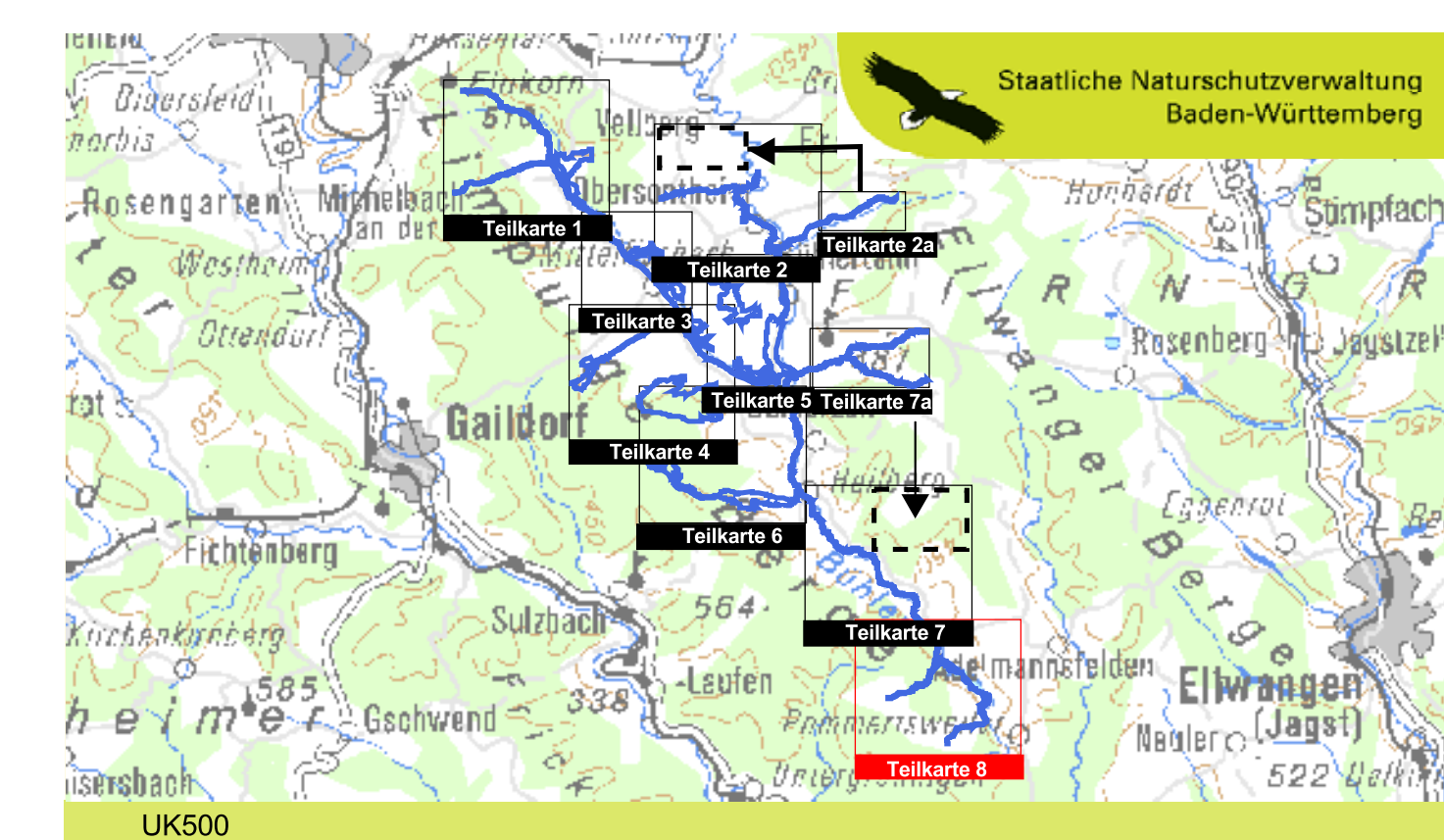
- Entwickeln zu LRT 3150
- Entwickeln zu LRT 3260
- Entwickeln zu LRT 5130
- Entwickeln zu LRT 6212
- Entwickeln zu LRT 6431
- Entwickeln zu LRT 6510
- Entwickeln zu LRT 91E0*

Schutzgebietsgrenzen:

- Grenze FFH-Gebiet

Sonstiges:

- Flurstücke mit Flurstücksnummer
- Gemarkungsgrenzen



Managementplan für das FFH-Gebiet 7025-341 "Oberes Bühlertal"

Bestands- und Zielekarte Lebensraumtypen

Teilkarte 8

Bearbeiter: FABION GbR, Carola Rein
Gezeichnet: Karl-Herz Hoffmann
Gefertigt: Februar 2012
Stand der Kartierung: September 2010
Maßstab: 1:5.000
Kartengrundlage: Übersichtskarte 1:500.000 (UK500) Orthophoto 1:10.000 (DOP) Automatisiertes Liegenschaftskataster (ALK)

© Landesvermessungsamt Baden-Württemberg (www.lv-bw.de) Az.: 2851.9-1/19

Baden-Württemberg
 RIFUGIENSPRÄMIUM IM STUTTGART

Dieses Projekt wird von der Europäischen Union kofinanziert (ELER)