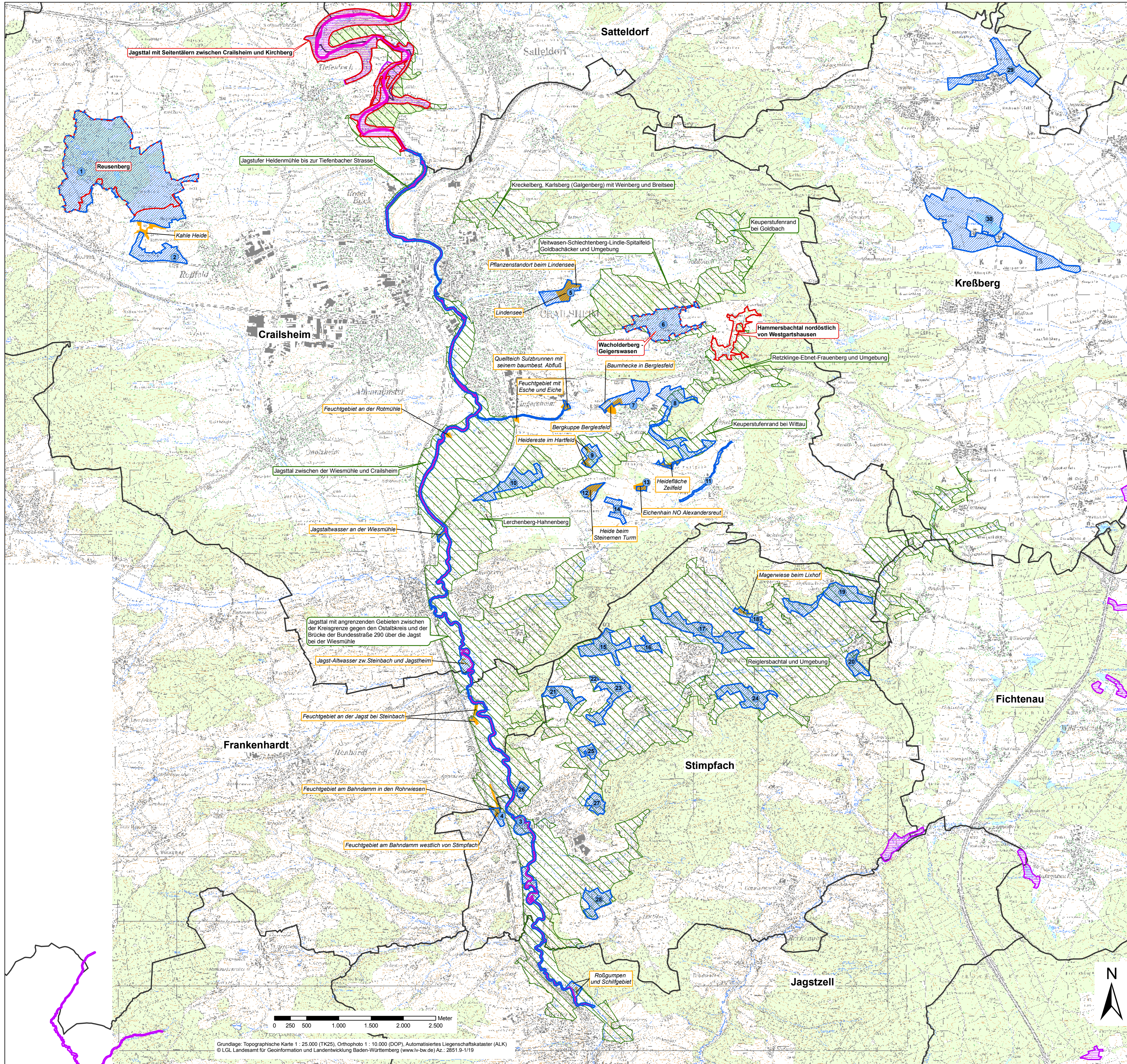


Natura 2000 - Managementplan FFH-Gebiet 6926-341 "Crailsheimer Hart und Reusenberg"

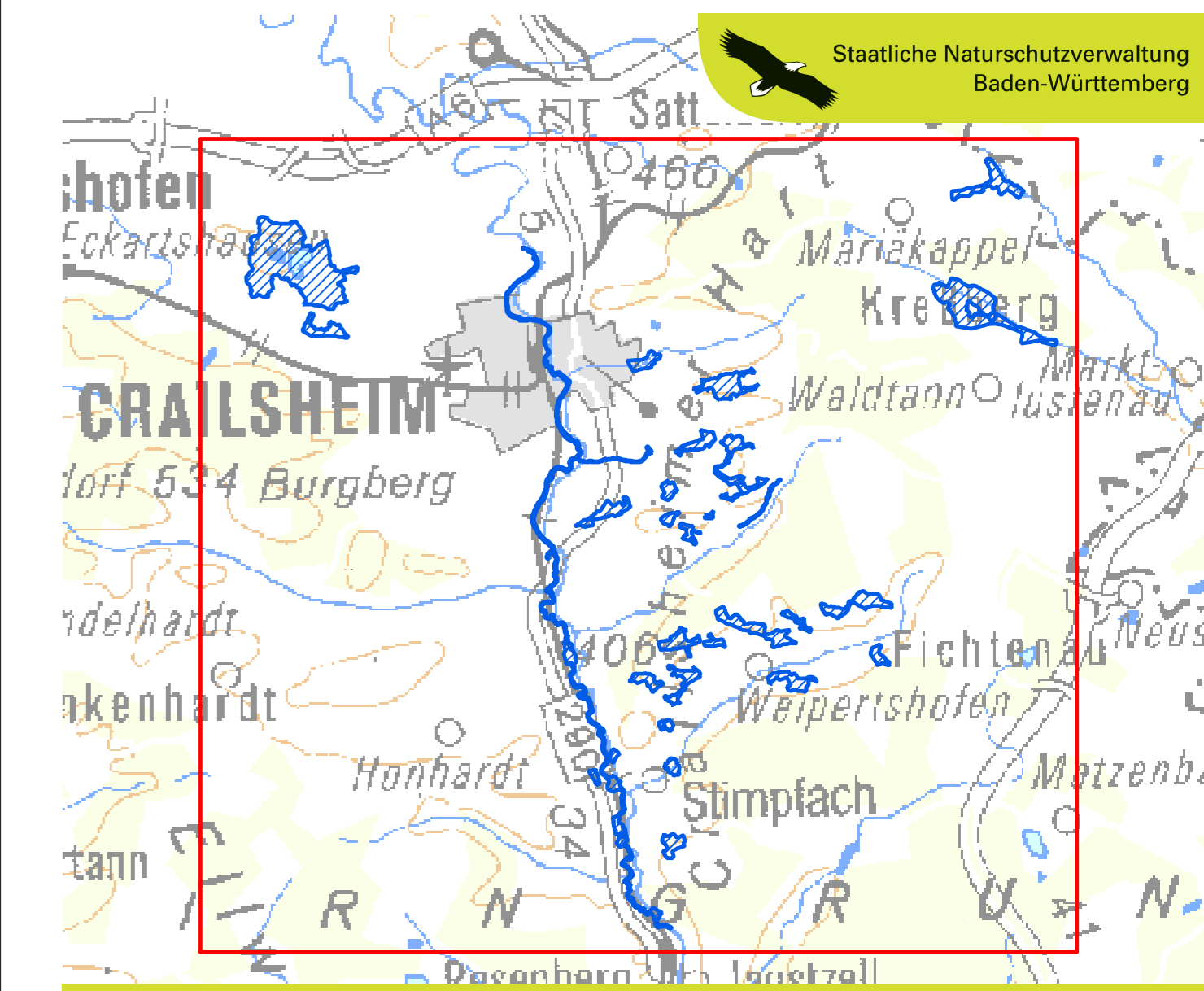


Legende

- FFH-Gebiet 6926-341 "Crailsheimer Hart und Reusenberg"
- weitere FFH-Gebiete in der Umgebung
- Vogelschutzgebiet (VSG) 6624-401 "Jagst mit Seitentälern"
- Naturschutzgebiete (NSG)
- Flächenhafte Naturdenkmale (FND) im FFH-Gebiet und angrenzend an das FFH-Gebiet
- Landschaftsschutzgebiete (LSG)
- Gemeindegrenzen

Teilgebiete des FFH-Gebietes:

Nr.	Name
1	Reusenberg nördlich Maulach
2	Dürer Berg westlich Roßfeld
3	Jagst zwischen Jagstzell und Crailsheim, Tümpelbachtal
4	Jagst-Altarm westlich Stimpfach
5	Lindensee (Trutenbachtal) bei Crailsheim
6	Wacholderberg/Geigerswasen nördlich Westgartshausen
7	Grünland nördlich Wittau
8	Schillingshalde und Grünland östlich Wittau
9	Grünland südwestlich Wittau
10	Grünland am Lerchenberg südlich Ingersheim
11	Degenbach bei Lohr
12	Schafhalde nördlich Alexandersreut
13	Grünland südlich Wittau
14	Grünland im Burckhardtshof nördöstlich Alexandersreut
15	Grünland und Heide am Wolfberg westlich Weipertshofen
16	Heide im Schläpfeld westlich Weipertshofen
17	Wacholderheide nördlich Weipertshofen
18	Grünland westlich Lixhof
19	Grünland zwischen Lixhof und Klinglesmühle
20	Grünland südlich Gerbershofen
21	Grünland im Hochwart westlich Siglershofen
22	Kleine Heidefläche nordwestlich Siglershofen
23	Wacholderheiden nordwestlich Siglershofen
24	Wacholderheiden südöstlich Weipertshofen
25	Grünland nordöstlich Stimpfach
26	Grünland nördlich Stimpfach
27	Grünland östlich Stimpfach
28	Grünland nordwestlich Hörbühl
29	Grünland bei Leukershausen
30	Ruppelbach-/Mühlbachtal südöstlich Wüstenau



UK500 1:120.000

Managementplan für das FFH-Gebiet 6926-341 "Crailsheimer Hart und Reusenberg"

Übersicht und Schutzgebiete

Bearbeiter	naturplan Dr. Karsten Böger & Dipl.-Geogr. Christoph Vogt-Rosendorff
Gezeichnet	C. Vogt-Rosendorff / A. Zapp
Gefertigt	15.03.2012
Stand der Kartierung	Oktober 2010
Maßstab	1 : 25.000

Baden-Württemberg
REGIERUNGSPRÄSIDIUM STUTTGART

Dieses Projekt wird von der Europäischen Union kofinanziert (ELER)

Grundlage: Topographische Karte 1 : 25.000 (TK25), Orthophoto 1 : 10.000 (DOP), Automatisiertes Liegenschaftskataster (ALK)
© LGL Landesamt für Geoinformation und Landentwicklung Baden-Württemberg (www.lv-bw.de) Az.: 2851.9-1/19