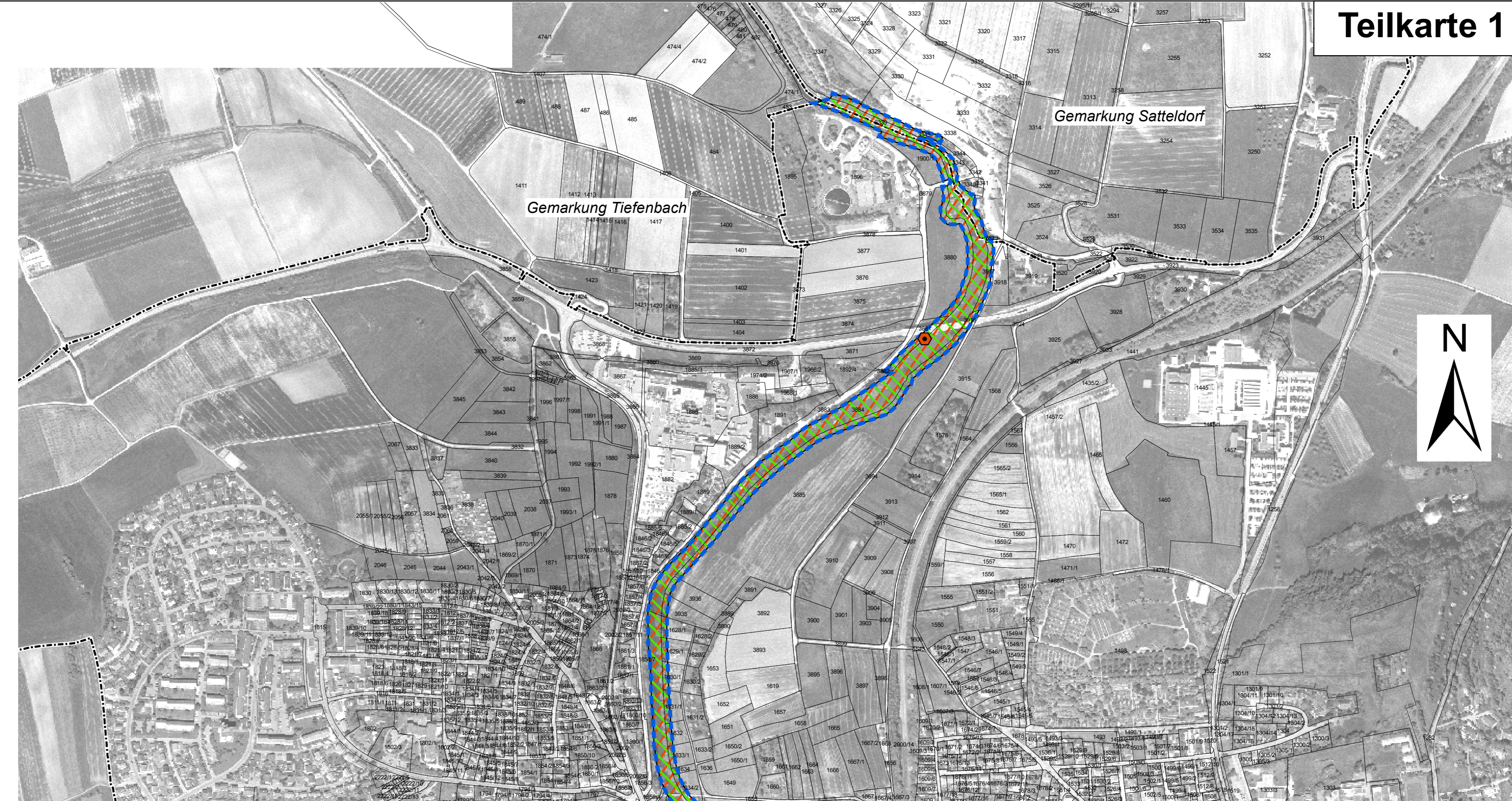
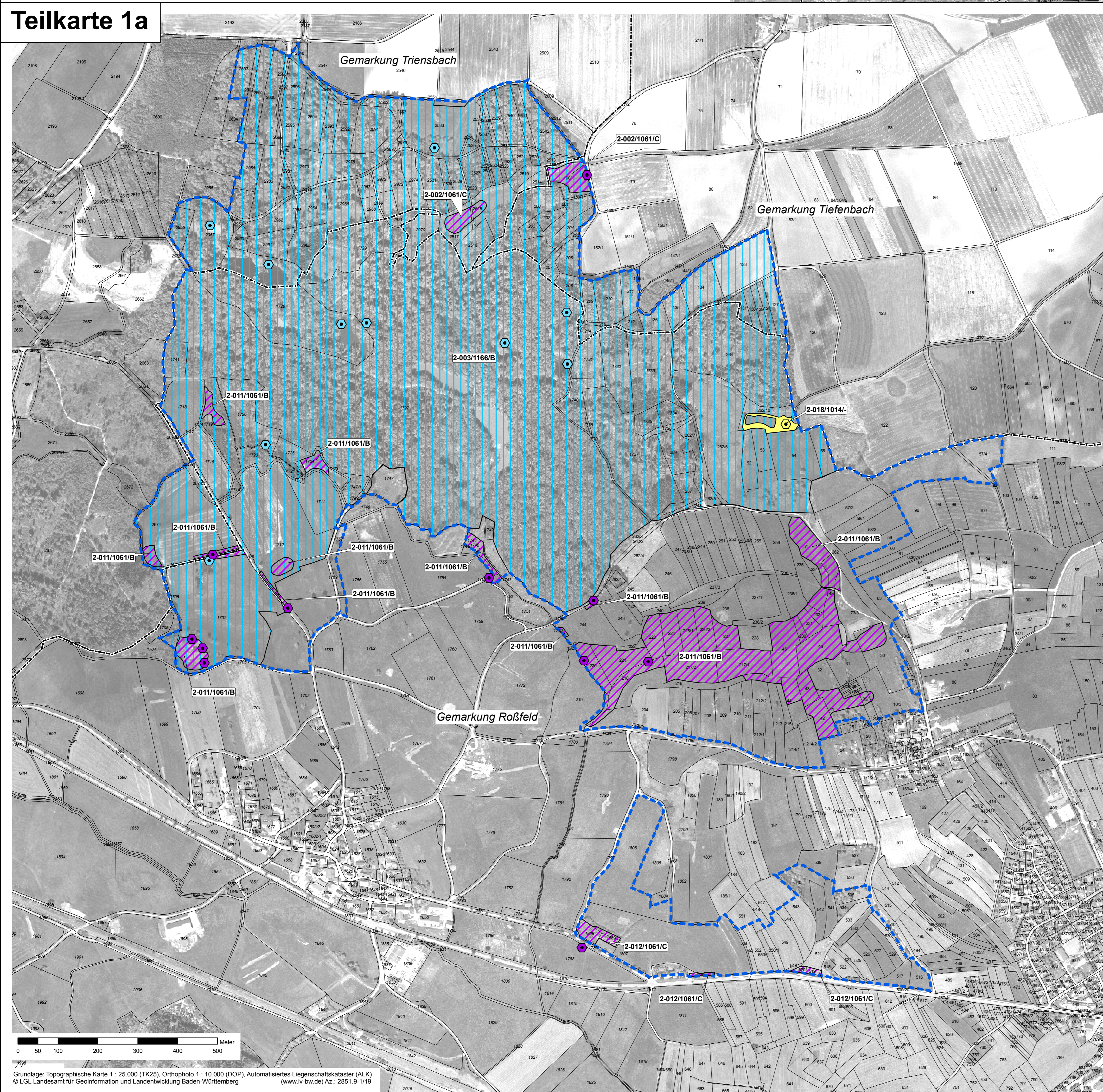


Natura 2000 - Managementplan FFH-Gebiet 6926-341 "Crailsheimer Hart und Reusenberg"

Teilkarte 1



Teilkarte 1a



Legende

Lebensstätten der Arten nach Anh. II FFH-Richtlinie

- Steinkrebs (*Austropotamobius torrentium*) [1093] und Groppe (*Cottus gobio*) [1163]
- Biber (*Castor fiber*) [1337]
- Groppe (*Cottus gobio*) [1163]
- Dunkler Wiesenknopf-Ameisenbläuling (*Maculinea nausithous*) [1061]
- Grüne Keiljungfer (*Ophiogomphus cecilia*) [1037]
- Kammolch (*Triturus cristatus*) [1166]
- Schmale Windelschnecke (*Vertigo angustior*) [1014]

Beschreibung der Lebensstätten-Flächen:

2-002/1061/C Nummer Erfassungseinheit / Art-Code / Erhaltungsziel

Nummer der Erfassungseinheit:
Ziffer vor dem Bindestrich = Anfangsziffer der Datenbanknummer = Bearbeiternummer
Ziffer nach dem Bindestrich = 3 Endziffern der Datenbanknummer = laufende Nummer

Erhaltungsziele für Arten nach Anh. II FFH-Richtlinie

A = hervorragender Erhaltungszustand
B = guter Erhaltungszustand, mB = Einschätzung mindestens gut
C = durchschnittlicher bis beschränkter Erhaltungszustand, mC = Einschätzung mindestens durchschnittl. bis beschränkt
bei fehlender Angabe: keine Bewertung erfolgt
Die Erhaltungsziele entsprechen dem derzeitigen Erhaltungszustand auf der Ebene von Erfassungseinheiten.

Entwicklungsziele für Arten nach Anh. II FFH-Richtlinie

Entwicklungsziele zur Verbesserung des derzeitigen Zustandes
Diese werden nicht kartographisch dargestellt, sie sind im Textteil formuliert und finden sich in der Maßnahmenplanung als Entwicklungsmaßnahmen wieder.

Entwicklungsflächen für Arten nach Anh. II FFH-Richtlinie

- Entwicklung von Lebensstätten der Schmalen Windelschnecke
 - Entwicklung von Lebensstätten des Dunklen Wiesenknopf-Ameisenbläulings
- Erläuterung: Entwicklungsflächen sind Vorschläge für die Neu- bzw. Wiederentwicklung von Lebensstätten auf dafür geeigneten Flächen.

Fundpunkte der Arten nach Anh. II FFH-Richtlinie

- Steinkrebs (*Austropotamobius torrentium*) [1093]
- Biber (*Castor fiber*) [1337]
- Groppe (*Cottus gobio*) [1163]
- Dunkler Wiesenknopf-Ameisenbläuling (*Maculinea nausithous*) [1061]
- Grüne Keiljungfer (*Ophiogomphus cecilia*) [1037]
- Kammolch (*Triturus cristatus*) [1166]
- Schmale Windelschnecke (*Vertigo angustior*) [1014]

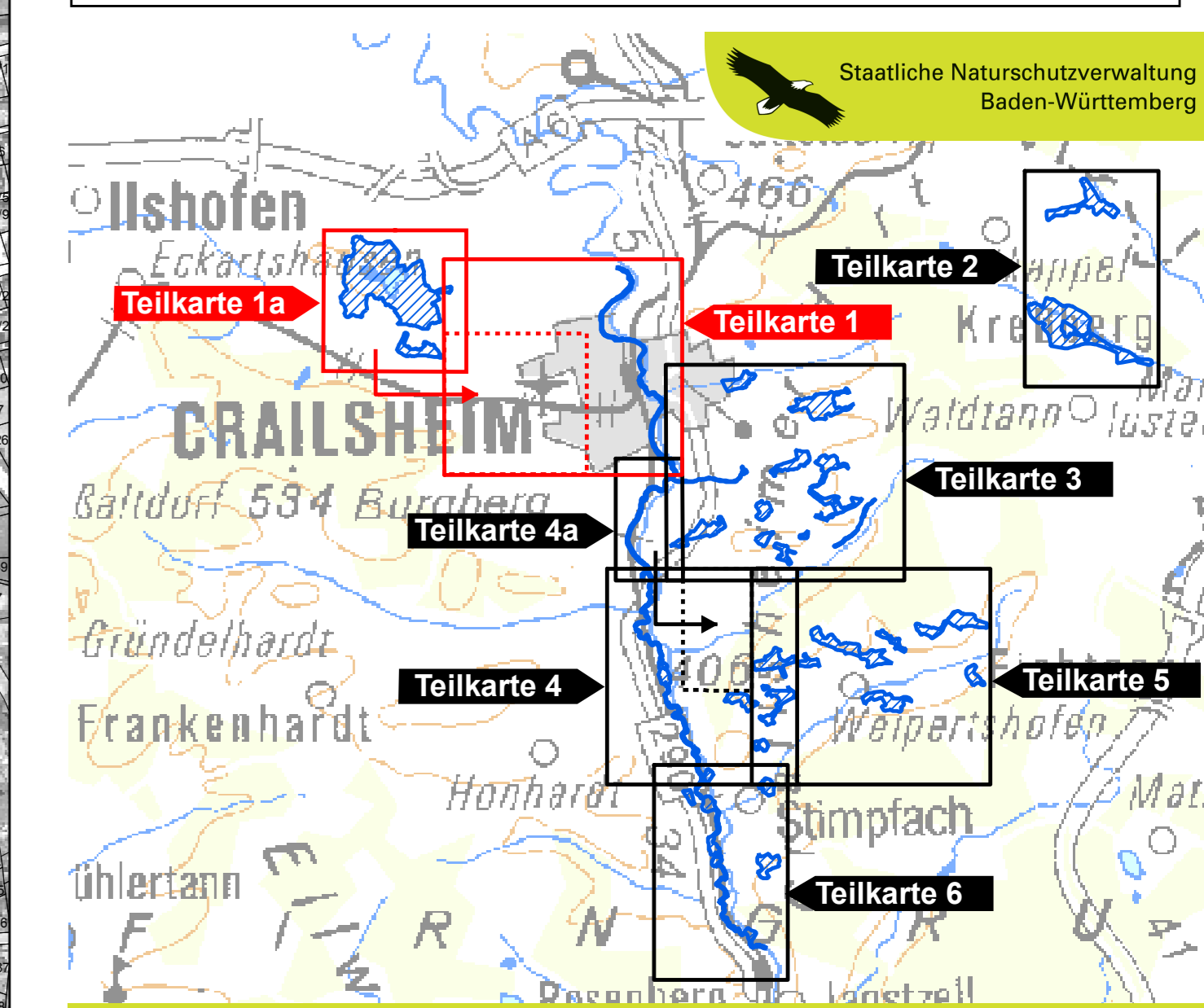
Grenze des FFH-Gebietes

Gemarkungsgrenzen

Flurstücke mit Flurstücksnummer*

* Flurstücksnummern kursiv: aktuelle Flurstücksteilung in noch nicht abgeschlossenen Flurstücksteilungsverfahren (Stand 2010) in den Gemarkungen Kressberg, Maulach, Stimpfach und Weipertshofen

Erfassung u. Bearbeitung der Waldlebensräume u. Kleinflächiger Offenlandlebensräume typen innerhalb des Waldes durch Ref. 82 des Regierungspräsidiums Tübingen im Rahmen des Waldmoduls, Maßstab 1 : 10.000



Managementplan für das FFH-Gebiet 6926-341 "Crailsheimer Hart und Reusenberg"

Bestands- und Zielearten nach Anh. II FFH-Richtlinie

Teilkarte 1

Bearbeiter	noturplan Dr. Karsten Böger & Dipl.-Geogr. Christoph Vogl-Rosenow
Gezeichnet	C. Vogl-Rosenow / A. Zapp
Gefertigt	15.03.2012
Stand der Kartierung	Oktober 2010
Maßstab	1 : 5.000