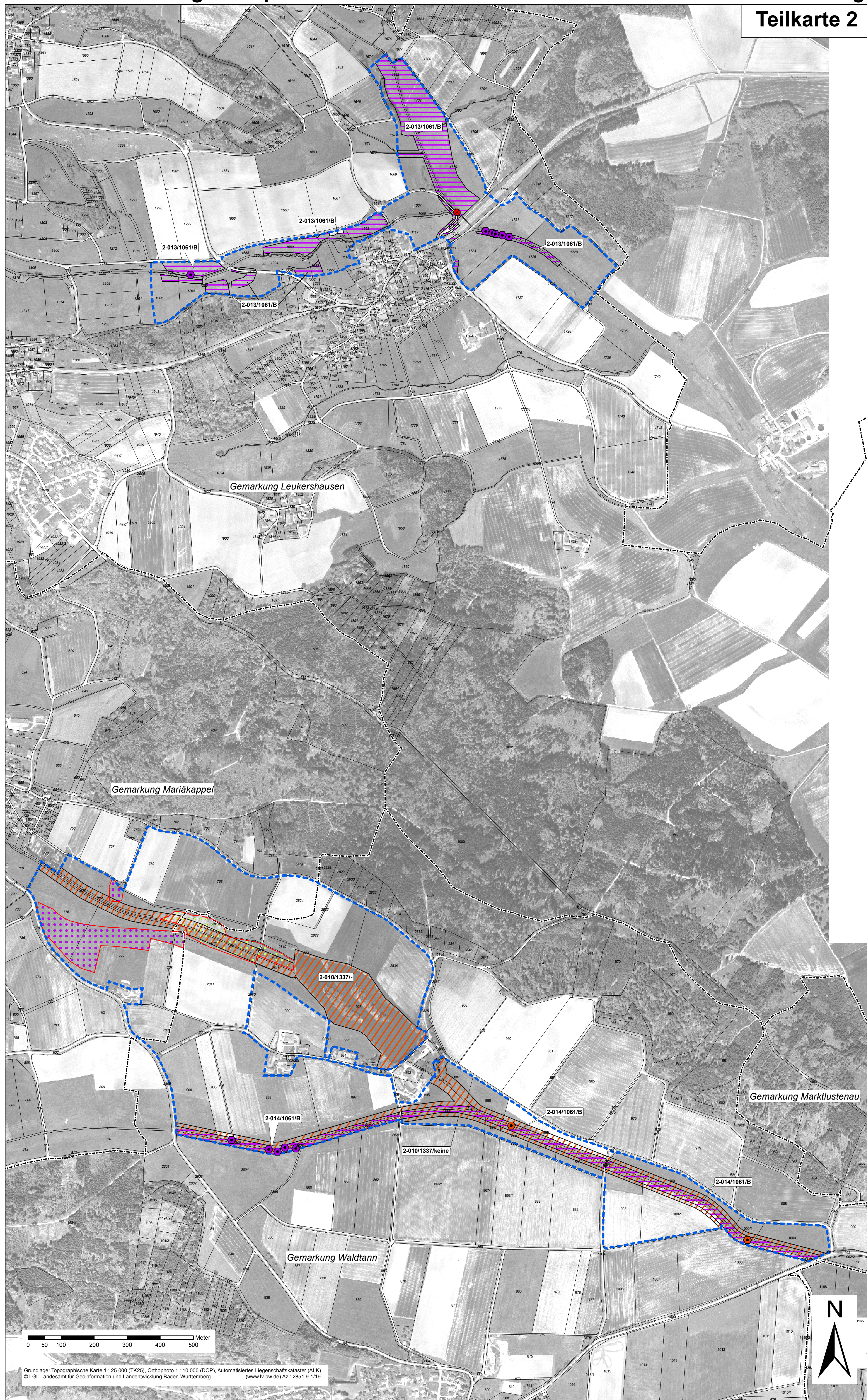


Natura 2000 - Managementplan FFH-Gebiet 6926-341 "Crailsheimer Hart und Reusenberg"

Teilkarte 2



Legende

Lebensstätten der Arten nach Anh. II FFH-Richtlinie

- Steinkrebs (*Austropotamobius torrentium*) [1093*] und Groppe (*Cottus gobio*) [1163]
- Biber (*Castor fiber*) [1337]
- Groppe (*Cottus gobio*) [1163]
- Dunkler Wiesenknopf-Ameisenbläuling (*Maculinea nausithous*) [1061]
- Grüne Keiljungfer (*Ophiogomphus cecilia*) [1037]
- Kammmolch (*Triturus cristatus*) [1166]
- Schmale Windelschnecke (*Vertigo angustior*) [1014]

Beschriftung der Lebensstätten-Flächen:

- 2-002/1061/C Nummer Erfassungseinheit / Art-Code / Erhaltungsziel

Nummer der Erfassungseinheit:

Ziffer vor dem Bindestrich = Anfangsziffer der Datenbanknummer = Bearbeiterkennzahl
Ziffern nach dem Bindestrich = 3 Endziffern der Datenbanknummer = laufende Nummer

Erhaltungsziele für Arten nach Anh. II FFH-Richtlinie

A = hervorragender Erhaltungszustand
B = guter Erhaltungszustand, mB = Einschätzung mindestens gut
C = durchschnittlicher bis beschränkter Erhaltungszustand, mC = Einschätzung mindestens durchschn. bis beschränkt
bei fehlender Angabe: keine Bewertung erfolgt

Die Erhaltungsziele entsprechen dem derzeitigen Erhaltungszustand auf der Ebene von Erfassungseinheiten.

Entwicklungsziele für Arten nach Anh. II FFH-Richtlinie

Entwicklungsziele zur Verbesserung des derzeitigen Zustandes

Diese werden nicht kartografisch dargestellt, sie sind im Textteil formuliert und finden sich in der Maßnahmenplanung als Entwicklungsmaßnahmen wieder.

Entwicklungsflächen für Arten nach Anh. II FFH-Richtlinie

- Entwicklung von Lebensstätten der Schmalen Windelschnecke
- Entwicklung von Lebensstätten des Dunklen Wiesenknopf-Ameisenbläulings

Erläuterung: Entwicklungsflächen sind Vorschläge für die Neu- bzw. Wiederentwicklung von Lebensstätten auf dafür geeigneten Flächen.

Fundpunkte der Arten nach Anh. II FFH-Richtlinie

- Steinkrebs (*Austropotamobius torrentium*) [1093*]
- Biber (*Castor fiber*) [1337]
- Groppe (*Cottus gobio*) [1163]
- Dunkler Wiesenknopf-Ameisenbläuling (*Maculinea nausithous*) [1061]
- Grüne Keiljungfer (*Ophiogomphus cecilia*) [1037]
- Kammmolch (*Triturus cristatus*) [1166]
- Schmale Windelschnecke (*Vertigo angustior*) [1014]

Probestellen für Fließgewässerarten ohne Artnachweis

- Groppe (*Cottus gobio*) [1163]
- Steinkrebs (*Austropotamobius torrentium*) [1093*]

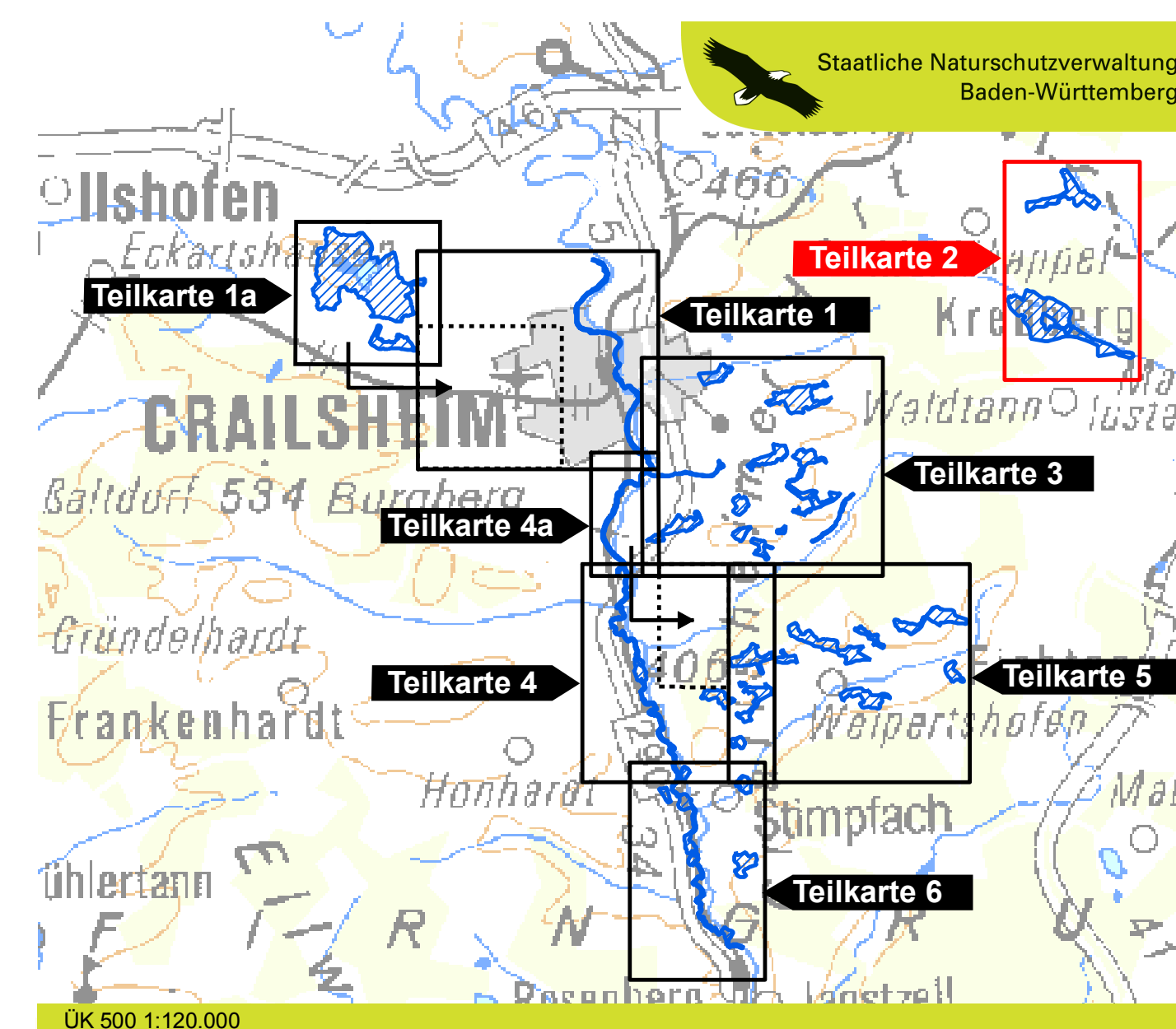
Grenze des FFH-Gebietes

Gemarkungsgrenzen

Flurstücke mit Flurstücksnummer*

* Flurstücksnummern kursiv: aktuelle Flurstücksteilung in noch nicht abgeschlossenen Flurneuordnungsverfahren (Stand 2010) in den Gemarkungen Kressberg, Maulach, Stimpfach und Weipertshofen

Erfassung u. Bearbeitung der Waldlebensraumtypen u. kleinflächiger Offenlandlebensraumtypen innerhalb des Waldes durch Ref. 82 des Regierungspräsidiums Tübingen im Rahmen des Waldmoduls, Maßstab 1 : 10.000



Managementplan
für das FFH-Gebiet 6926-341
"Crailsheimer Hart und Reusenberg"



Bestands- und Zielekarte Arten nach Anh. II FFH-Richtlinie Teilkarte 2

Bearbeiter	naturplan Dr. Karsten Böger & Dipl.-Geogr. Christoph Vogt-Rosendorf
Gezeichnet	C. Vogt-Rosendorf / A. Zapp
Gefertigt	15.03.2012
Stand der Kartierung	Oktober 2010
Maßstab	1 : 5.000

