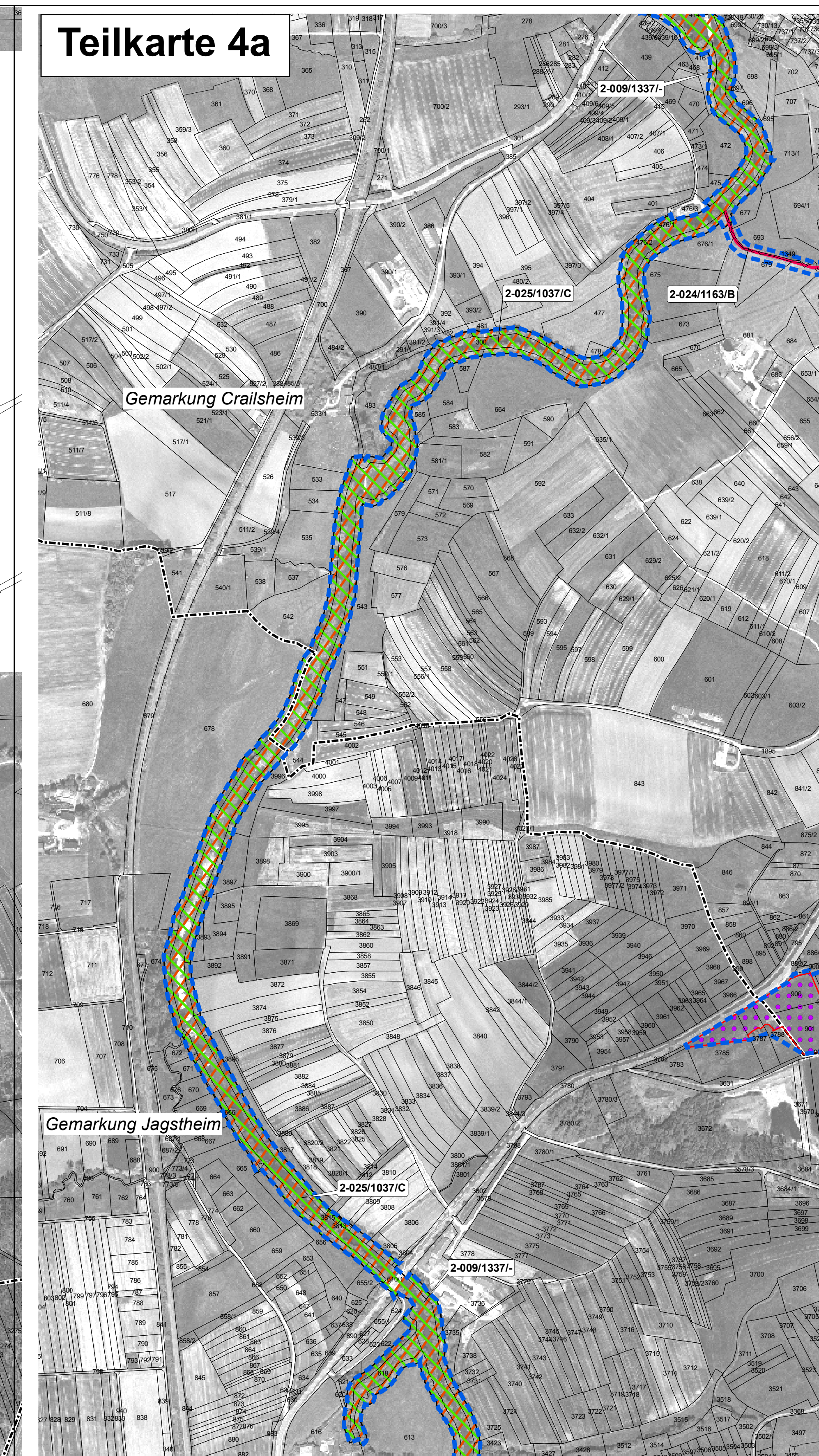


# Natura 2000 - Managementplan FFH-Gebiet 6926-341 "Crailsheimer Hart und Reusenberg"

Teilkarte 4



Teilkarte 4a



## Legende

### Lebensstätten der Arten nach Anh. II FFH-Richtlinie

- Steinkrebs (*Austropotamobius torrentium*) [1093\*] und Groppe (*Cottus gobio*) [1163]
- Biber (*Castor fiber*) [1337]
- Groppe (*Cottus gobio*) [1163]
- Dunkler Wiesenknopf-Ameisenbläuling (*Maculinea nausithous*) [1061]
- Grüne Keiljungfer (*Ophiogomphus cecilia*) [1037]
- Kammolch (*Triturus cristatus*) [1166]
- Schmale Windschnecke (*Vertigo angustior*) [1014]

### Beschriftung der Lebensstätten-Flächen:

2-009/1337/1 Nummer Erfassungseinheit / Art-Code / Erhaltungsziel

### Erhaltungsziele für Arten nach Anh. II FFH-Richtlinie

Nummer der Erfassungseinheit:  
Ziffer vor dem Bindestrich = Anfangsziffer der Datenbanknummer = Bearbeiternummer  
Ziffern nach dem Bindestrich = 3 Endziffern der Datenbanknummer = laufende Nummer

### Erhaltungsziele für Arten nach Anh. II FFH-Richtlinie

A = hervorragender Erhaltungszustand  
B = guter Erhaltungszustand, mB = Einschätzung mindestens gut  
C = durchschnittlicher bis beschränkter Erhaltungszustand, mC = Einschätzung mindestens durchmittl. bis beschränkt  
bei fehlender Angabe: keine Bewertung erfolgt

Die Erhaltungsziele entsprechen dem derzeitigen Erhaltungszustand auf der Ebene von Erfassungseinheiten.

### Entwicklungsziele für Arten nach Anh. II FFH-Richtlinie

#### Entwicklungsziele zur Verbesserung des derzeitigen Zustandes

Diese werden nicht kartographisch dargestellt, sie sind im Textteil formuliert und finden sich in der Maßnahmenplanung als Entwicklungsmaßnahmen wieder.

### Entwicklungsflächen für Arten nach Anh. II FFH-Richtlinie

- Entwicklung von Lebensstätten der Schmalen Windschnecke
  - Entwicklung von Lebensstätten des Dunklen Wiesenknopf-Ameisenbläulings
- Erläuterung: Entwicklungsflächen sind Vorschläge für die Neu- bzw. Wiederverentwicklung von Lebensstätten auf dafür geeigneten Flächen.

### Fundpunkte der Arten nach Anh. II FFH-Richtlinie

- Steinkrebs (*Austropotamobius torrentium*) [1093\*]
- Biber (*Castor fiber*) [1337]
- Groppe (*Cottus gobio*) [1163]
- Dunkler Wiesenknopf-Ameisenbläuling (*Maculinea nausithous*) [1061]
- Grüne Keiljungfer (*Ophiogomphus cecilia*) [1037]
- Kammolch (*Triturus cristatus*) [1166]
- Schmale Windschnecke (*Vertigo angustior*) [1014]

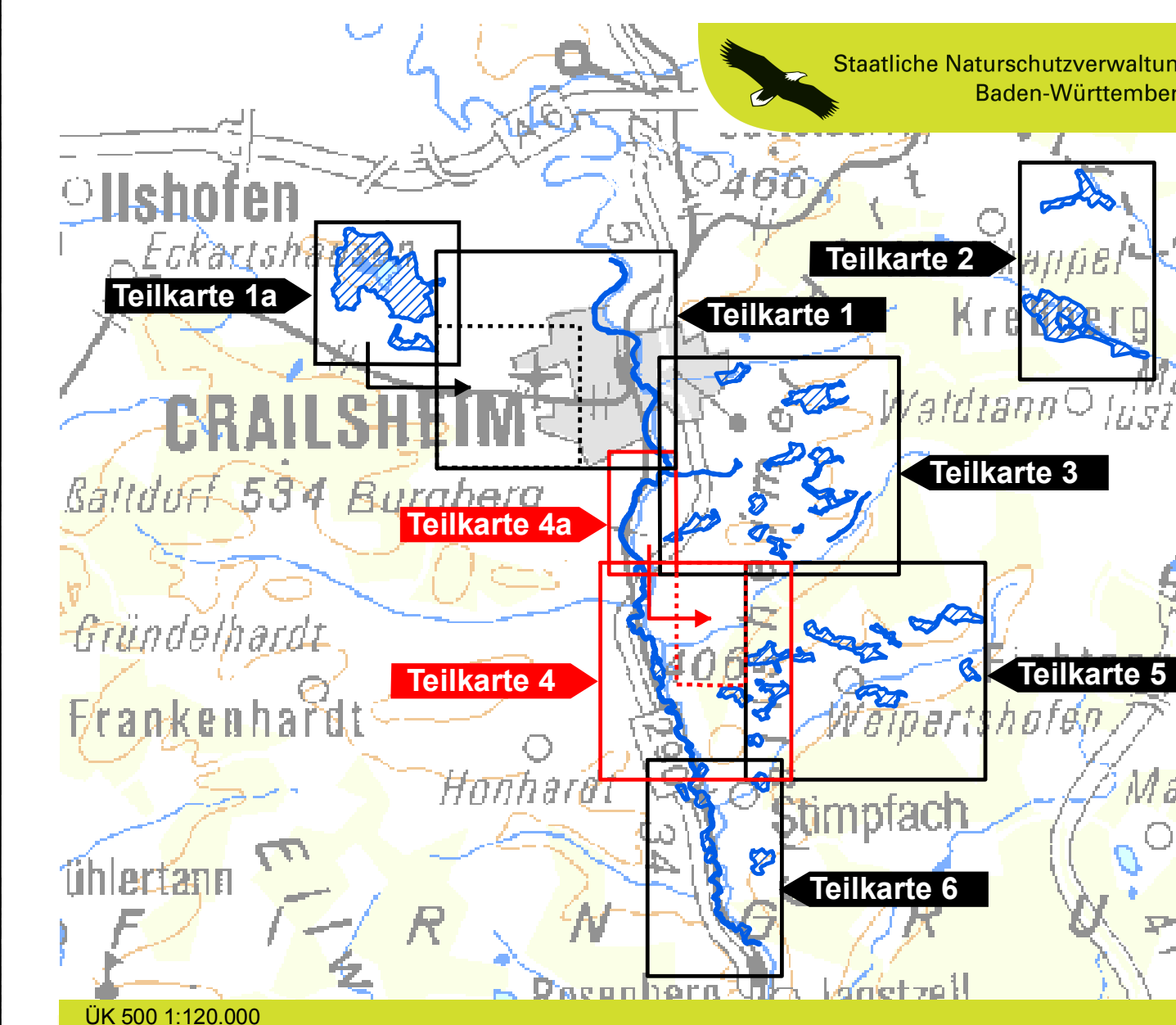
Grenze des FFH-Gebietes

Gemarkungsgrenzen

Flurstücke mit Flurstücksnummer\*

\* Flurstücksnummern kursiv: aktuelle Flurstücksteilung in noch nicht abgeschlossenen Flurneuerungsverfahren (Stand 2010) in den Gemarkungen Kressberg, Maulach, Stimpfach und Weipertshofen

Erfassung u. Bearbeitung der Waldlebensraumtypen u. kleinflächiger Offenlandlebensraumtypen innerhalb des Waldes durch Ref. 82 des Regierungspräsidiums Tübingen im Rahmen des Waldmoduls, Maßstab 1 : 10.000



Managementplan für das FFH-Gebiet 6926-341 "Crailsheimer Hart und Reusenberg"



## Bestands- und Zielekarte Arten nach Anh. II FFH-Richtlinie Teilkarte 4

Bearbeiter naturplan Dr. Karsten Böger & Dipl.-Geogr. Christoph Vogt-Rosendorf  
Gezeichnet C. Vogt-Rosendorf / A. Zapp  
Gefertigt 15.03.2012  
Stand der Kartierung Oktober 2010  
Maßstab 1 : 5.000

