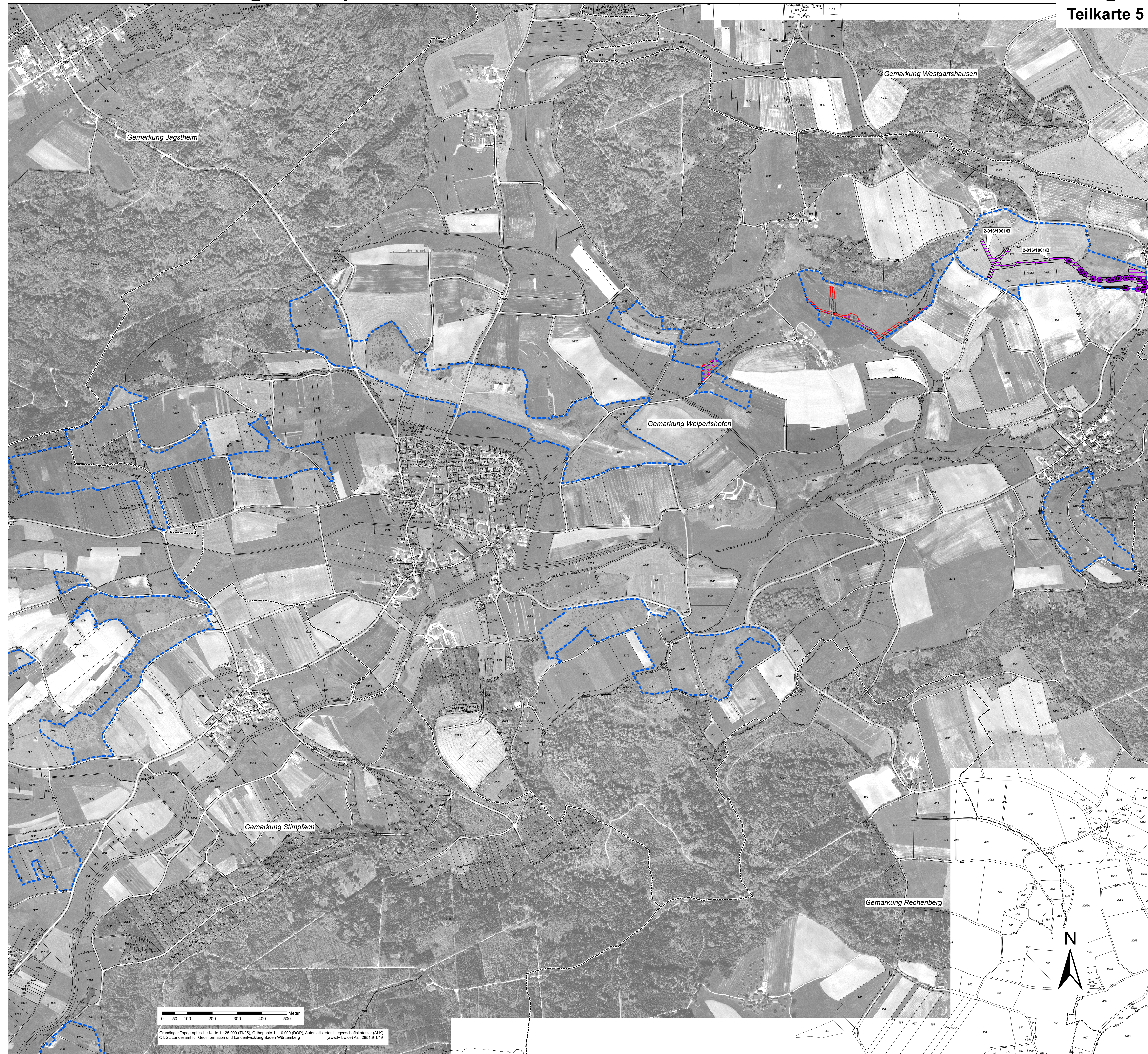


Natura 2000 - Managementplan FFH-Gebiet 6926-341 "Crailsheimer Hart und Reusenberg"

Teilkarte 5



Legende

Lebensstätten der Arten nach Anh. II FFH-Richtlinie

- Steinkrebs (*Austropotamobius torrentium*) [1093*] und Gropppe (*Cottus gobio*) [1163]
- Biber (*Castor fiber*) [1337]
- Gropppe (*Cottus gobio*) [1163]
- Dunkler Wiesenknopf-Ameisenbläuling (*Maculinea nausithous*) [1061]
- Grüne Keiljungfer (*Ophiogomphus cecilia*) [1037]
- Kammolch (*Triturus cristatus*) [1166]
- Schmale Windelschnecke (*Vertigo angustior*) [1014]

Beschreibung der Lebensstätten-Flächen:

2-002/1061/C Nummer Erfassungseinheit / Art-Code / Erhaltungsziel

Nummer der Erfassungseinheit:
 Ziffer vor dem Bindestrich = Anfangsziffer der Datenbanknummer = Bearbeiternummer
 Ziffern nach dem Bindestrich = 3 Endziffern der Datenbanknummer = laufende Nummer

Erhaltungsziele für Arten nach Anh. II FFH-Richtlinie

A = hervorragender Erhaltungszustand
 B = guter Erhaltungszustand, mB = Einschätzung mindestens gut
 C = durchschnittlicher bis beschränkter Erhaltungszustand, mC = Einschätzung mindestens durchmittl. bis beschränkt
 bei fehlender Angabe: keine Bewertung erfolgt

Die Erhaltungsziele entsprechen dem derzeitigen Erhaltungszustand auf der Ebene von Erfassungseinheiten.

Entwicklungsziele für Arten nach Anh. II FFH-Richtlinie

Entwicklungsziele zur Verbesserung des derzeitigen Zustandes

Diese werden nicht kartografisch dargestellt, sie sind im Textteil formuliert und finden sich in der Maßnahmenplanung als Entwicklungsmaßnahmen wieder.

Entwicklungsflächen für Arten nach Anh. II FFH-Richtlinie

- Entwicklung von Lebensstätten der Schmalen Windelschnecke
- Entwicklung von Lebensstätten des Dunklen Wiesenknopf-Ameisenbläulings

Erläuterung: Entwicklungsflächen sind Vorschläge für die Neu- bzw. Wiederentwicklung von Lebensstätten auf dafür geeigneten Flächen.

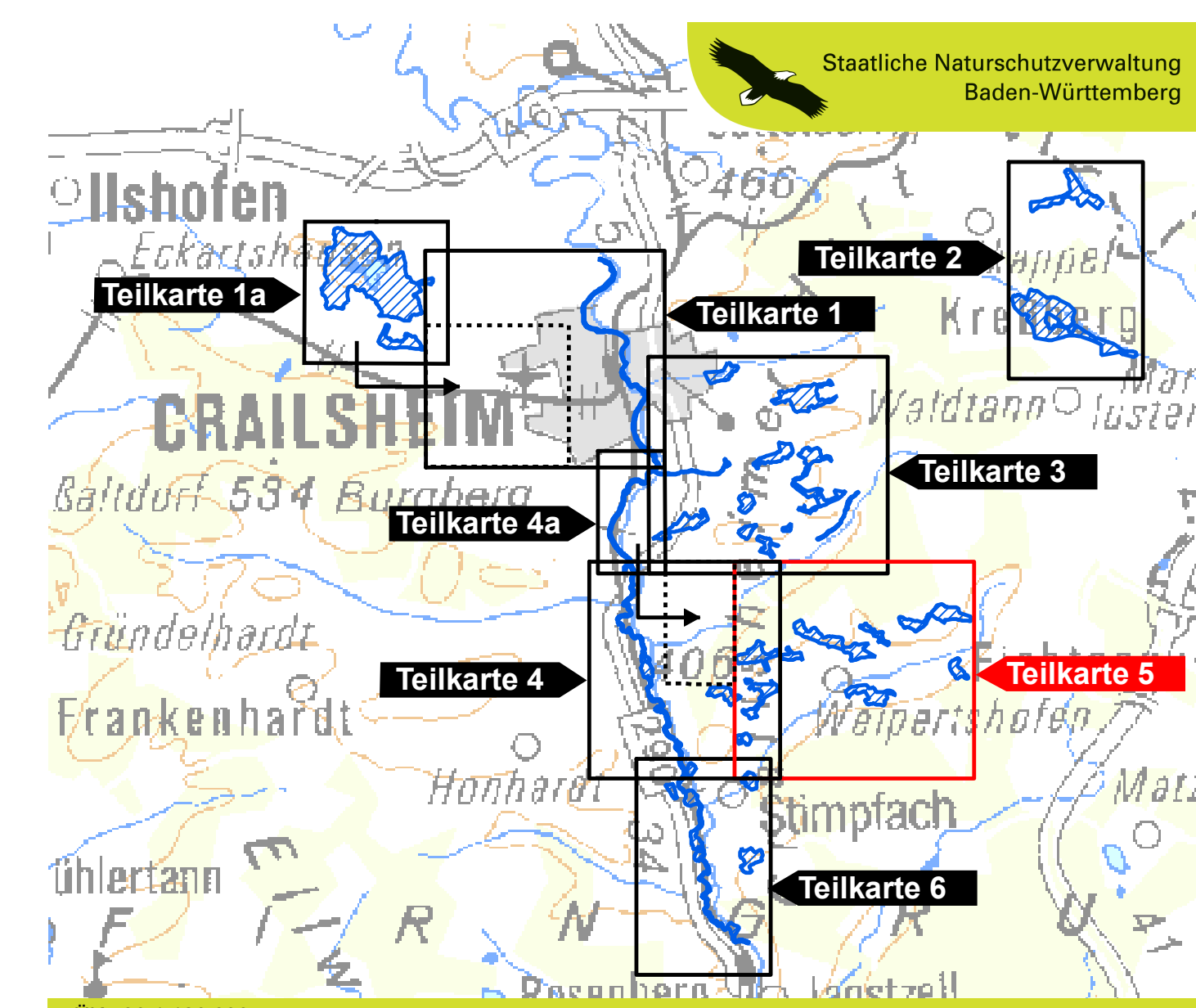
Fundpunkte der Arten nach Anh. II FFH-Richtlinie

- Steinkrebs (*Austropotamobius torrentium*) [1093*]
- Biber (*Castor fiber*) [1337]
- Gropppe (*Cottus gobio*) [1163]
- Dunkler Wiesenknopf-Ameisenbläuling (*Maculinea nausithous*) [1061]
- Grüne Keiljungfer (*Ophiogomphus cecilia*) [1037]
- Kammolch (*Triturus cristatus*) [1166]
- Schmale Windelschnecke (*Vertigo angustior*) [1014]

--- Grenze des FFH-Gebietes
 - - - Gemarkungsgrenzen
 □ Flurstücke mit Flurstücksnummer*

* Flurstücksnummern kursiv: aktuelle Flurstücksteilung in noch nicht abgeschlossenen Flurneuordnungsverfahren (Stand 2010) in den Gemarkungen Kressberg, Maulach, Stimpfach und Weipertshofen

Erfassung u. Bearbeitung der Waldlebensraumtypen u. Kleinflächiger Offenlandlebensraumtypen innerhalb des Waldes durch Ref. 82 des Regierungspräsidiums Tübingen im Rahmen des Waldmoduls, Maßstab 1 : 10.000



Managementplan für das FFH-Gebiet 6926-341 "Crailsheimer Hart und Reusenberg"

Bestands- und Zielekarte Arten nach Anh. II FFH-Richtlinie
 Teilkarte 5

Bearbeiter: noturplan Dr. Karsten Böger & Dipl.-Geogr. Christoph Vogl-Rosenhoff
 Gezeichnet: C. Vogl-Rosenhoff / A. Zapp
 Gefertigt: 15.03.2012
 Stand der Kartierung: Oktober 2010
 Maßstab: 1 : 5.000

Grundlage: Topographische Karte 1 : 25.000 (TK25), Orthophoto 1 : 10.000 (DOP), Automatisiertes Liegenschaftskataster (ALK)
 © LGL, Landesamt für Geoinformation und Landentwicklung Baden-Württemberg (www.lgl-bw.de) Az. 2851-9-1/19