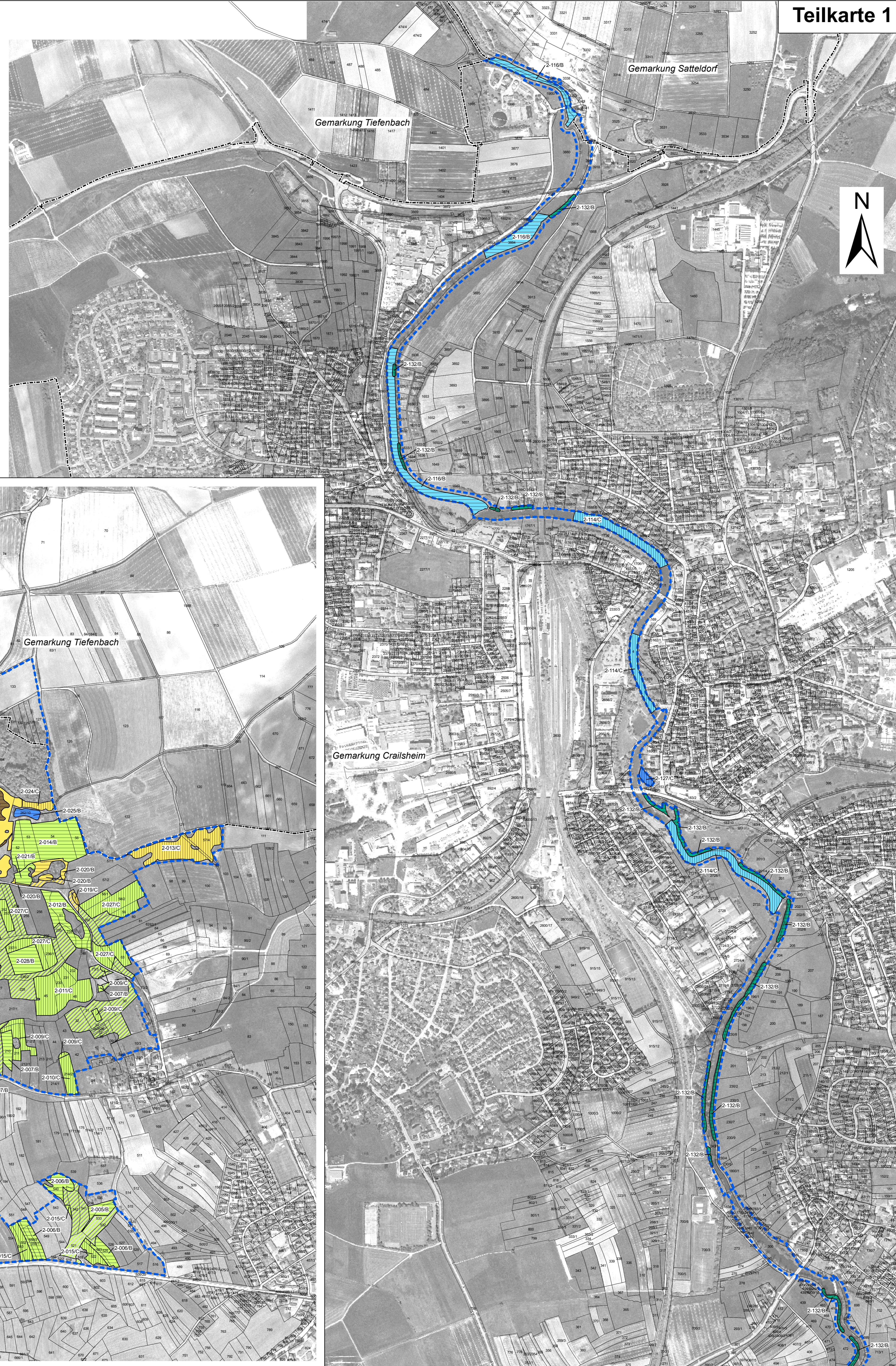
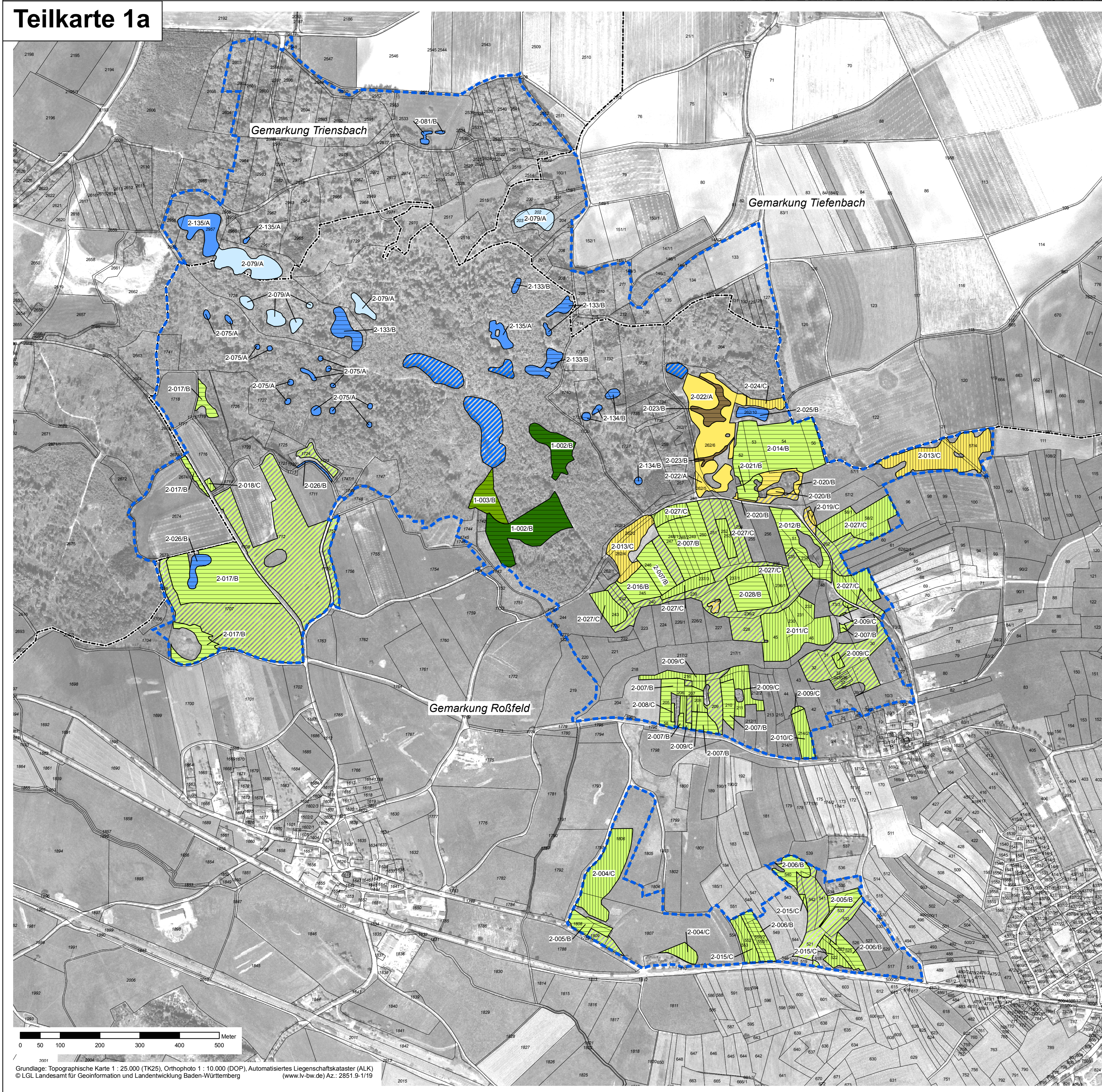


Natura 2000 - Managementplan FFH-Gebiet 6926-341 "Crailsheimer Hart und Reusenberg"

Teilkarte 1



Teilkarte 1a



Legende

Lebensraumtypen nach Anh. I FFH-Richtlinie

- Kalkreiche, nährstoffarme Stillgewässer mit Armeleuchteralgen [3140]
- Natürliche nährstoffreiche Seen [3150]
- Dystrophe Seen [3160]
- Fließgewässer mit flutender Wasservegetation [3260]
- Wacholderheiden [5130]
- Kalk-Magerrasen [6212]
- Artenreiche Borstgrasrasen [6230*]
- Pfeifengraswiesen [6410]
- Magere Flachland-Mähwiesen [6510]
- Kalktuff-Quellen [7220*]
- Kalkreiche Niedermoore [7230]
- Sternmieren-Eichen-Hainbuchenwald [9160]
- Labkraut-Eichen-Hainbuchenwald [9170]
- Auwälder mit Erle, Esche, Weide [91E0*]

Bewertung des Erhaltungszustandes (Ebene Erfassungseinheit)

- A = hervorragender Erhaltungszustand (ohne Aufsignatur)
- B = guter Erhaltungszustand
- C = durchschnittlicher bis beschränkter Erhaltungszustand

Die Erhaltungsziele entsprechen dem derzeitigen Erhaltungszustand auf der Ebene von Erfassungseinheiten.

Beschriftung der Lebensraumtypen-Flächen:

2-111C Nummer Erfassungseinheit / Erhaltungszustand bzw. Erhaltungsziel

Nummer der Erfassungseinheit:
Ziffer vor dem Bindestrich = Anfangsziffer der Datenbanknummer = Bearbeiterkennzahl
Ziffern nach dem Bindestrich = 3 Endziffern der Datenbanknummer = laufende Nummer

Bearbeiter:
Zeichenfolge beginnend mit 2 = Bearbeiter durch MaP-Ersteller
Zeichenfolge beginnend mit 1 = Waldmodul (Waldlebensraumtypen u. kleinflächige Offenland-Lebensraumtypen im Wald)

Entwicklungsziele für Lebensraumtypen nach Anh. I FFH-Richtlinie

Entwicklungsziele zur Verbesserung des derzeitigen Zustandes
Diese werden nicht kartografisch dargestellt, sie sind im Textteil formuliert und finden sich in der Maßnahmenplanung als Entwicklungsmaßnahmen wieder.

Entwicklungsflächen für Lebensraumtypen nach Anh. I FFH-Richtlinie

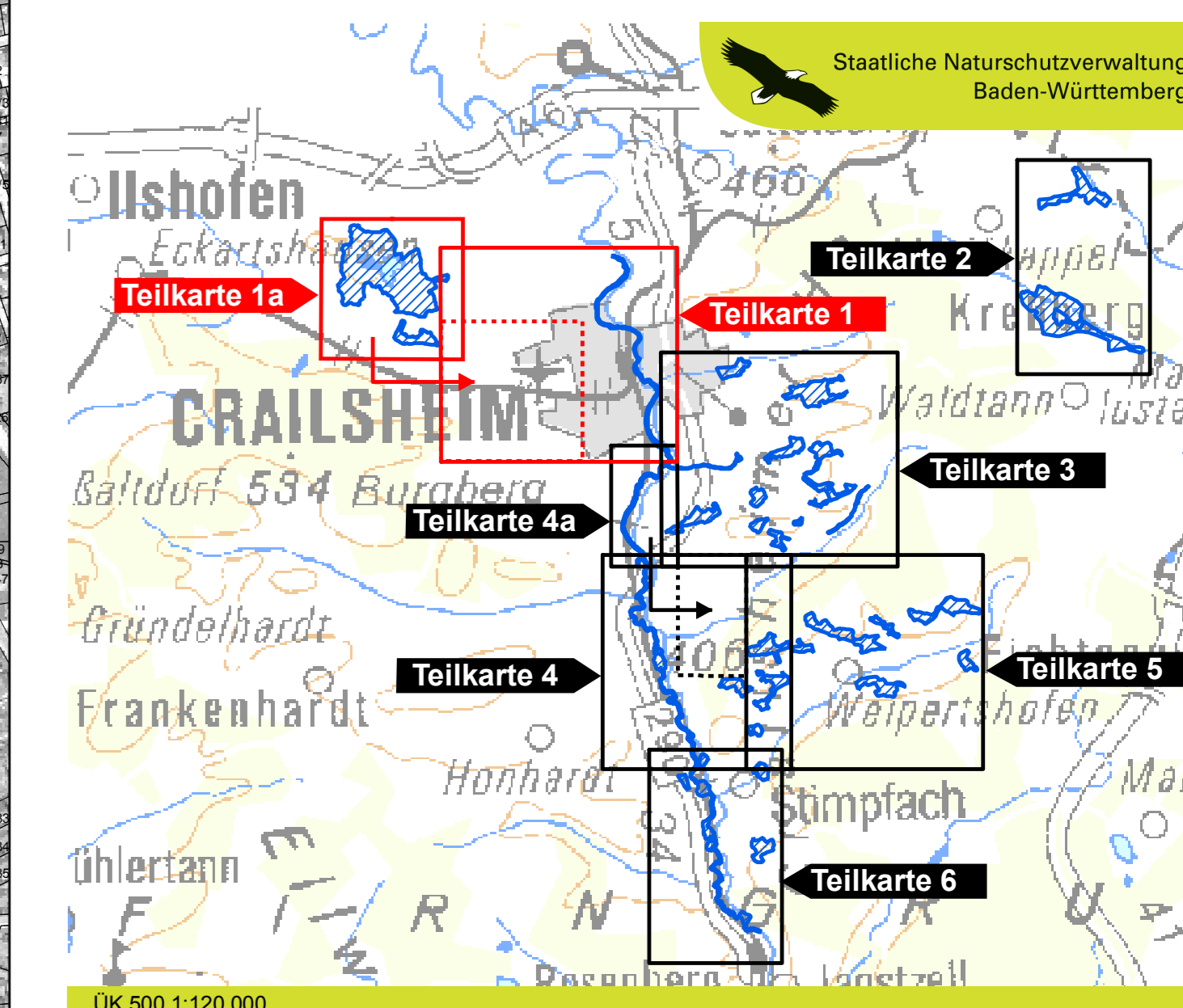
- Entwicklung zu Auwäldern mit Erle, Esche und Weide (LRT 91E0)
- Entwicklung zu Kalk-Magerrasen (LRT 6212)
- Entwicklung zu Mageren Flachland-Mähwiesen (LRT 6510)
- Entwicklung zu Natürlichen nährstoffreichen Seen (LRT 3150)
- Entwicklung zu Wacholderheiden (LRT 5130)

Erläuterung: Entwicklungsflächen sind Vorschläge für die Neu- bzw. Wiederentwicklung von Lebensraumtypen auf dafür geeigneten Flächen.

- Grenze des FFH-Gebietes
- Gemarkungsgrenzen
- Flurstücke mit Flurstücksnummer*

* Flurstücksnummern kursiv: aktuelle Flurstücksteilung in noch nicht abgeschlossenen Flurneuerungsverfahren (Stand 2010) in den Gemarkungen Kressberg, Maulach, Stimpfach und Weipertshofen

Erfassung u. Bearbeitung der Waldlebensraumtypen u. kleinflächiger Offenlandlebensraumtypen innerhalb des Waldes durch Ref. 82 des Regierungspräsidiums Tübingen im Rahmen des Waldmoduls, Maßstab 1 : 10.000



Managementplan für das FFH-Gebiet 6926-341 "Crailsheimer Hart und Reusenberg"



Bestands- und Zielekarte Lebensraumtypen Teilkarte 1

Bearbeiter: naturplan Dr. Karsten Böger & Dipl.-Geogr. Christoph Vogt-Rosendorf
Gezeichnet: C. Vogt-Rosendorf / A. Zapp
Geprüft: 15.03.2012
Stand der Kartierung: Oktober 2010
Maßstab: 1 : 5.000

