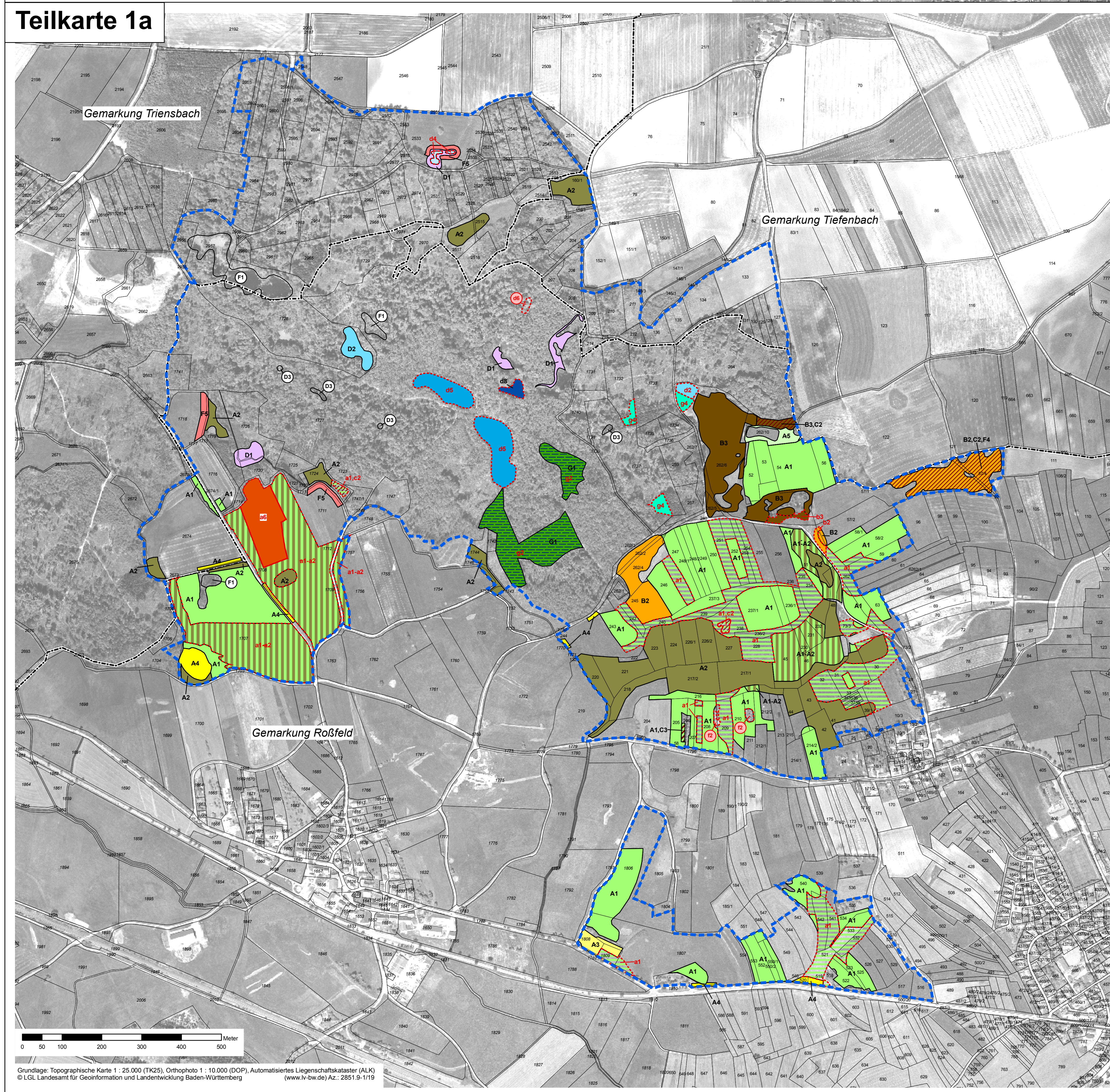


Natura 2000 - Managementplan FFH-Gebiet 6926-341 "Crailsheimer Hart und Reusenberg"



Signatur	Erhaltung	Erweiterung	Kurzziel (Großbuchstaben für Erhaltungsmaßnahme / Kleinbuchstaben für Entwicklungsmaßnahme) und Beschreibung der Maßnahme	Seltenheitswert	bedroffene Schutzgüter
A. Mahd					
[Symbol]	[Symbol]	[Symbol]	A1/a1: Extensive 1- bis 2- (3-) schürige Mahd mit Abräumen, 1. Mahd i.d.R. ab dem 15.06.	A1: S. 75 a1: S. 86	LRT 6230, 6212, 6410, 6510
[Symbol]	[Symbol]	[Symbol]	A2/a2: Extensive 1- 2-schürige Mahd oder Mähweide unter Berücksichtigung bestimmter Nutzungszeiträume zumindest in geeigneten Teilhabitaten der Fläche	A2: S. 76 a2: S. 86	LRT 6010, Art 1061
[Symbol]	[Symbol]	[Symbol]	A1-A2/a1-a2: Extensive 1- bis 2- schürige Mahd mit Abräumen, entweder 1. Mahd ab dem 15.06. oder keine Nutzung zwischen dem 10.06. und 01.09.	A3: S. 77 a3: S. 86	LRT 6510, Art 1061
[Symbol]	[Symbol]	[Symbol]	A3/a3: Jährliche 1-schürige Mahd im Spätsommer	A3: S. 77 a3: S. 86	LRT 6510, Art 1061
[Symbol]	[Symbol]	[Symbol]	A4/a4: 1-schürige, teilflächen- oder abschnittsweise Mahd mit Räumarung des Mähgutes alle 2-3 Jahre unter Berücksichtigung bestimmter Nutzungszeiträume	A4: S. 77 a4: S. 87	Art 1061
[Symbol]	[Symbol]	[Symbol]	A5/a5: Teilflächenweise Mahd im Abstand von mehreren Jahren, dabei keine vollständige Räumarung des Mähgutes	A5: S. 78 a5: S. 87	Art 1014
[Symbol]	[Symbol]	[Symbol]	a6: Umwandlung von Ackerflächen in Grünland, danach 2- bis 3-schürige Mahd mit Räumarung des Mähgutes	a6: S. 87	LRT 6230
B. Beweidung					
[Symbol]	[Symbol]	[Symbol]	B1/b1: Nutzung als Weiden bzw. Mähweiden (Rinder, Schafe) mit angepasstem Beweidungssystem	B1: S. 78 b1: S. 88	LRT 6510
[Symbol]	[Symbol]	[Symbol]	B2/b2: Extensive Beweidung mit Schafen u. Ziegen ohne zeitliche Beschränkung	B2: S. 79 b2: S. 88	LRT 5130, 6212, 6230, 6410, 6510
[Symbol]	[Symbol]	[Symbol]	B3/b3: Extensive Beweidung mit Schafen u. Ziegen ab Hochsommer / Spätsommer	B3: S. 79 b3: S. 88	LRT 6212, 6410, 6510
C. Flankierende Maßnahmen zur Grünlandpflege					
[Symbol]	[Symbol]	[Symbol]	c1: Verzicht auf vollständige Räumarung bei extensiver Grünlandnutzung	c1: S. 89	Art 1014
[Symbol]	[Symbol]	[Symbol]	C2/c2: Entfernen leichter, meist randlicher Initialverbuschung	C2: S. 80 c2: S. 89	LRT 5130, 6212, 6510
[Symbol]	[Symbol]	[Symbol]	C3/c3: Entfernen bereits höherer und dichterer Initialverbuschung, Zurückdrängen von älteren Gehäusen auf Teilflächen	C3: S. 80 c3: S. 89	LRT 5130, 6212, 6410, 6510
[Symbol]	[Symbol]	[Symbol]	C4: Entfernen massiver bzw. flächendeckender Verbuschung	C4: S. 90	LRT 5130, 6212, 6510
[Symbol]	[Symbol]	[Symbol]	C5: Entfernen von Bäumen zur Reduzierung der Beschattung	C5: S. 81 c5: S. 90	LRT 5130, 6410, 6212, 6510
D. Maßnahmen an Stillgewässern					
[Symbol]	[Symbol]	[Symbol]	D1: Freistellen von Gewässerrändern durch periodische Gehölzentfernung und Auf-den-Stock-setzen	D1: S. 81	LRT 3150, Art 1168
[Symbol]	[Symbol]	[Symbol]	D2/d2: Zeitweiliges Ablassen und Abflachen von Teichen	D2: S. 82 d2: S. 90	LRT 3150, Art 1168
[Symbol]	[Symbol]	[Symbol]	D3: Entfernen von Schlagraum aus Tümpeln	D3: S. 82	LRT 3150
[Symbol]	[Symbol]	[Symbol]	d4: Entschlammung von Tümpeln (mittelfräßig)	d4: S. 91	LRT 3150, Art 1168
[Symbol]	[Symbol]	[Symbol]	d5: Reduzierung des Fischbestandes und der fischereichen Nutzung	d5: S. 91	LRT 3150
[Symbol]	[Symbol]	[Symbol]	d6: Erhöhung eines Abflusses/Überlaufes durch Einbau von tonreinem Erdmaterial	d6: S. 91	LRT 3150
[Symbol]	[Symbol]	[Symbol]	D7: Besseren eines Teiches weiter unterhalb am Weidenbach als Ausbreitungsbarriere der Krebspest	D7: S. 83	Art 1093
[Symbol]	[Symbol]	[Symbol]	d8: Wiederbespannung eines ehemaligen Teiches durch geeignete Maßnahmen	d8: S. 92	LRT 3150
E. Maßnahmen an Fließgewässern					
[Symbol]	[Symbol]	[Symbol]	e1: Anlauf und Entwicklung von Gewässerrandstreifen	e1: S. 92	LRT 91E0, Art 1037, 1037
[Symbol]	[Symbol]	[Symbol]	e2: Schaffung von Gewässerrandstreifen, Zulassen und Fördern von Seltenerosion	e2: S. 94	LRT 3260, Art 1163
[Symbol]	[Symbol]	[Symbol]	e3: Umbau oder Rückbau von Wehren an der Jagst	e3: S. 94	LRT 3260, Art 1037
[Symbol]	[Symbol]	[Symbol]	e4: Prüfung und ggf. Reduktion der Nährstoffbelastung an Einleitungen aus der Mischwasserentlastung	e4: S. 95	LRT 3260, Art 1163
[Symbol]	[Symbol]	[Symbol]	e5: Rückbau der Seitenbefestigung des Weidenbachs und naturnahe Gestaltung der Ausleitung zu einer Teichanlage	e5: S. 95	LRT 3260
[Symbol]	[Symbol]	[Symbol]	e6: Verminderung von Stoffeinträgen im Umfeld des Weidenbachs	e6: S. 95	LRT 3260, 1063, 1163
F. Sonstige Maßnahmen					
[Symbol]	[Symbol]	[Symbol]	F1: zur Zeit keine Maßnahmen, Entwicklung beobachten	F1: S. 83	LRT 3150, 3160, 3260, 7220, Art 1168
[Symbol]	[Symbol]	[Symbol]	F2/f2: Beseitigung von Ablagerungen	F2: S. 83 f2: S. 96	LRT 6212, 6510
[Symbol]	[Symbol]	[Symbol]	f3: Verminderung von Störungen durch Segelbootverkehr	f3: S. 96	LRT 6212
[Symbol]	[Symbol]	[Symbol]	F4: Verminderung von Nährstoffeinträgen durch Schaffung von Pufferflächen außerhalb des Gebietes	F4: S. 84	LRT 5130, 6212, 6510, Art 1014
[Symbol]	[Symbol]	[Symbol]	F5: Schaffung von Pufferflächen durch extensive Grünlandnutzung	F5: S. 84	LRT 3150, Art 1168
G. Maßnahmen im Wald					
[Symbol]	[Symbol]	[Symbol]	G1: Beibehaltung naturnaher Waldwirtschaft. Dazu zählen im Einzelnen: - Altholzanteile belassen - Totholzanteile belassen - Erhalt ausgewählter Habitatbäume	G1: S. 85	LRT 9160, 9170, 91E0
[Symbol]	[Symbol]	[Symbol]	G2: Extensivierung der forstlichen Nutzung oder Nutzungszwecke. Dazu zählen im Einzelnen: - Schaffung ungleichaltriger Bestände - Einholung der Produktionszonen - Totholzanteile erhöhen - Habitatbaumanteile erhöhen - Altholzanteile erhöhen - Nutzungsverzicht aus ökologischen Gründen	G2: S. 97	LRT 9160, 9170
[Symbol]	[Symbol]	[Symbol]	G3: Förderung standortheimischer Baumarten	G3: S. 96	LRT 3260, 91E0
[Symbol]	[Symbol]	[Symbol]	G4: Räumarung von Fichten, Aufbau naturnaher Bestockung, Offenhalten von Uferzonen	G4: S. 98	LRT 3150, Art 1168
[Symbol]	[Symbol]	[Symbol]	G5: Nutzungsverzicht aus ökologischen Gründen	G5: S. 98	LRT 7220

Codes der Lebensraumtypen (LRT) nach Anhang I der FFH-Richtlinie:

3140	Kalkreiche, nährstoffarme Stillgewässer mit Armleuchteralgen
3150	Natürliche nährstoffreiche Seen
3160	Dystrophe Seen
3260	Fließgewässer mit flutender Wasservegetation
5130	Waldohrheiden
6212	Kalk-Magergrasen
6220	Artenreiche Borstgrasrasen
6410	Pfeifengraswiesen
6510	Magere Flachland-Mähwiesen
7220	Kalkflurquellen
7230	Kalkreiche Niedermoores
9160	Stämmigen-Eichen-Hainbuchenwälder
9170	Labkraut-Eichen-Hainbuchenwälder
91E0	Auwälder mit Erle, Esche, Weide

*** = prioritäre Lebensraumtypen**

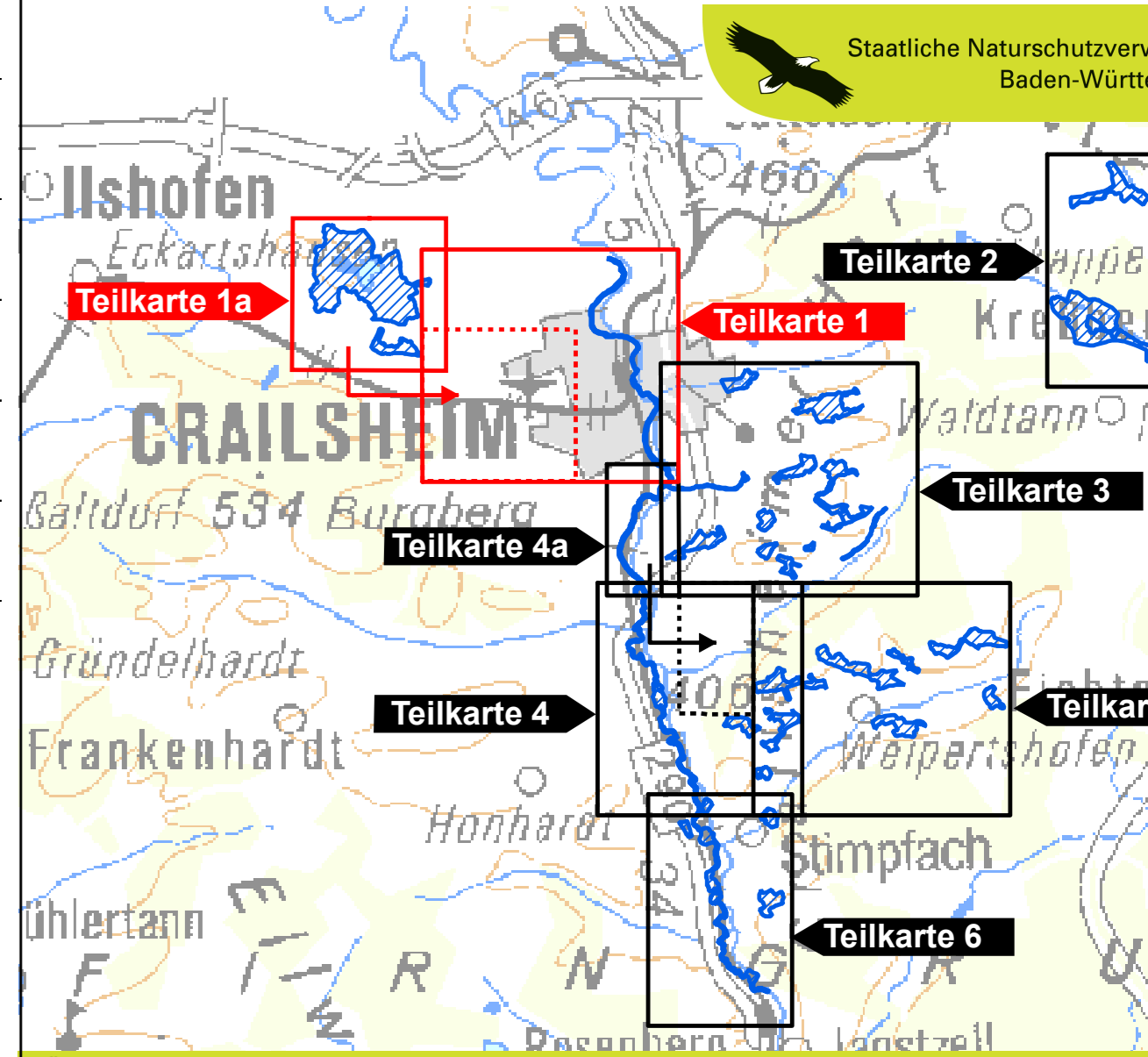
Codes der Arten nach Anhang II der FFH-Richtlinie:

1337	Biber (<i>Castor fiber</i>)
1166	Kammrösch (<i>Triturus cristatus</i>)
1163	Groppe (<i>Cottus gobio</i>)
1093	Steinkrebs (<i>Austropotamobius torrentium</i>)
1061	Dunkler Wiesenknopf-Ameisen-Bläuling (<i>Maculinea nausithous</i>)
1037	Grüne Flussjungfer (<i>Ophiogomphus cecilia</i>)
1014	Schmale Windstschnecke (<i>Vertigo angustior</i>)

--- Grenze des FFH-Gebietes
 - - - - - Gemarkungsgrenzen
 □ Flurstücke mit Flurstücksnummer*

* Flurstücksnummern kursiv; aktuelle Flurstücksstellung in noch nicht abgeschlossenen Flurstücksänderungsverfahren (Stand 2010) in den Gemarkungen Kressberg, Maulsch, Sämpfach und Weipertshofen

Erfassung u. Bearbeitung der Waldlebensraumtypen u. kleinflächiger Offenlebensraumtypen innerhalb des Waldes durch Ref. 82 des Regierungspräsidiums Tübingen im Rahmen des Waldmoduls, Maßstab 1 : 10.000



Managementplan für das FFH-Gebiet 6926-341 "Crailsheimer Hart und Reusenberg"

Maßnahmenkarte

Teilkarte 1

Bearbeiter	noturplan Dr. Karsten Böger & Dipl.-Geogr. Christoph Vogt-Rosendorf
Gezeichnet	C. Vogt-Rosendorf / A. Zapp
Geliefert	15.03.2012
Stand der Kartierung	Oktober 2010
Maßstab	1 : 5.000

Baden-Württemberg
 REGIERUNGSPRÄSIDIUM STUTTGART

Das Projekt wird von der Europäischen Union gefördert (ELER)