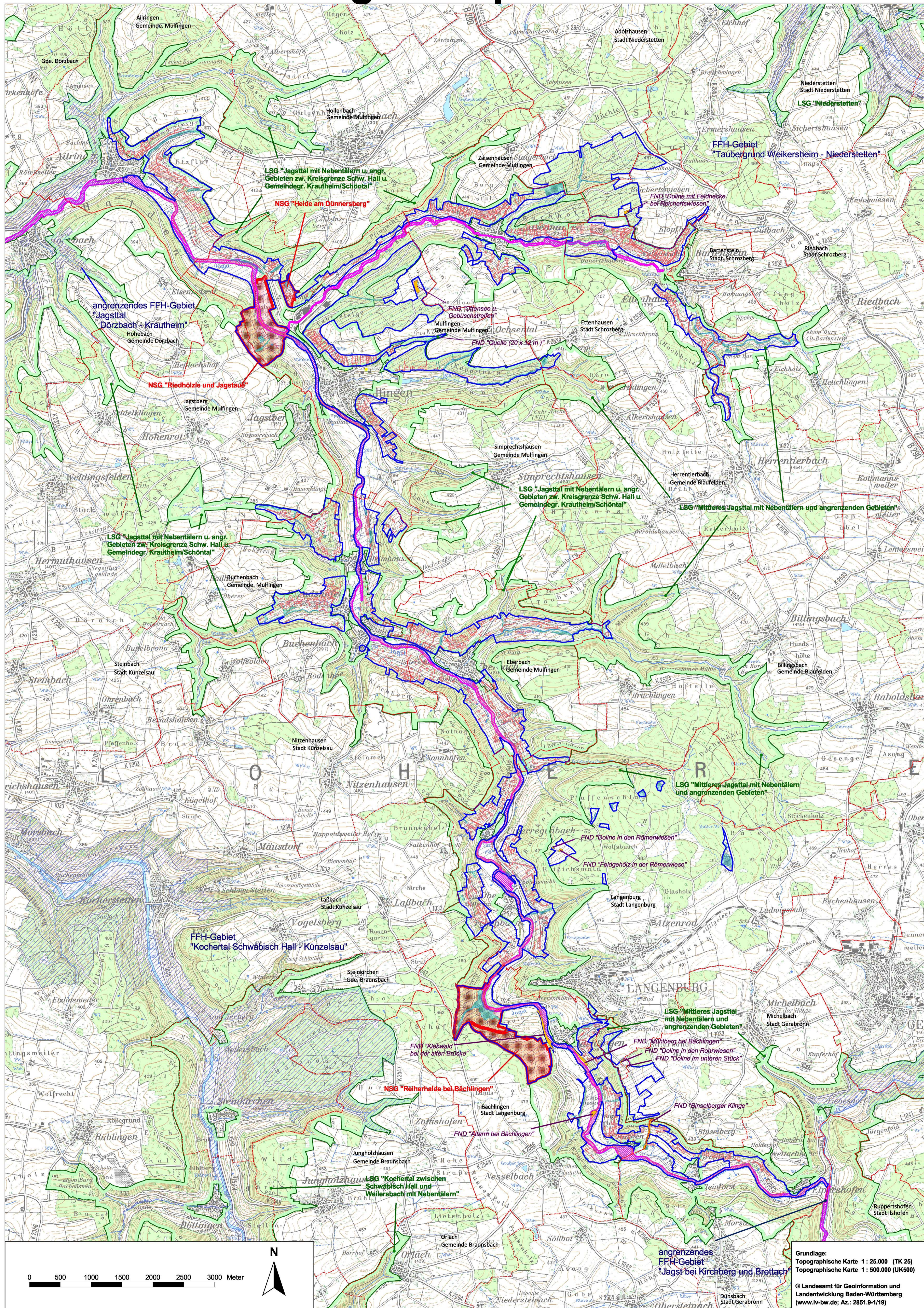


# Natura 2000-Managementplan

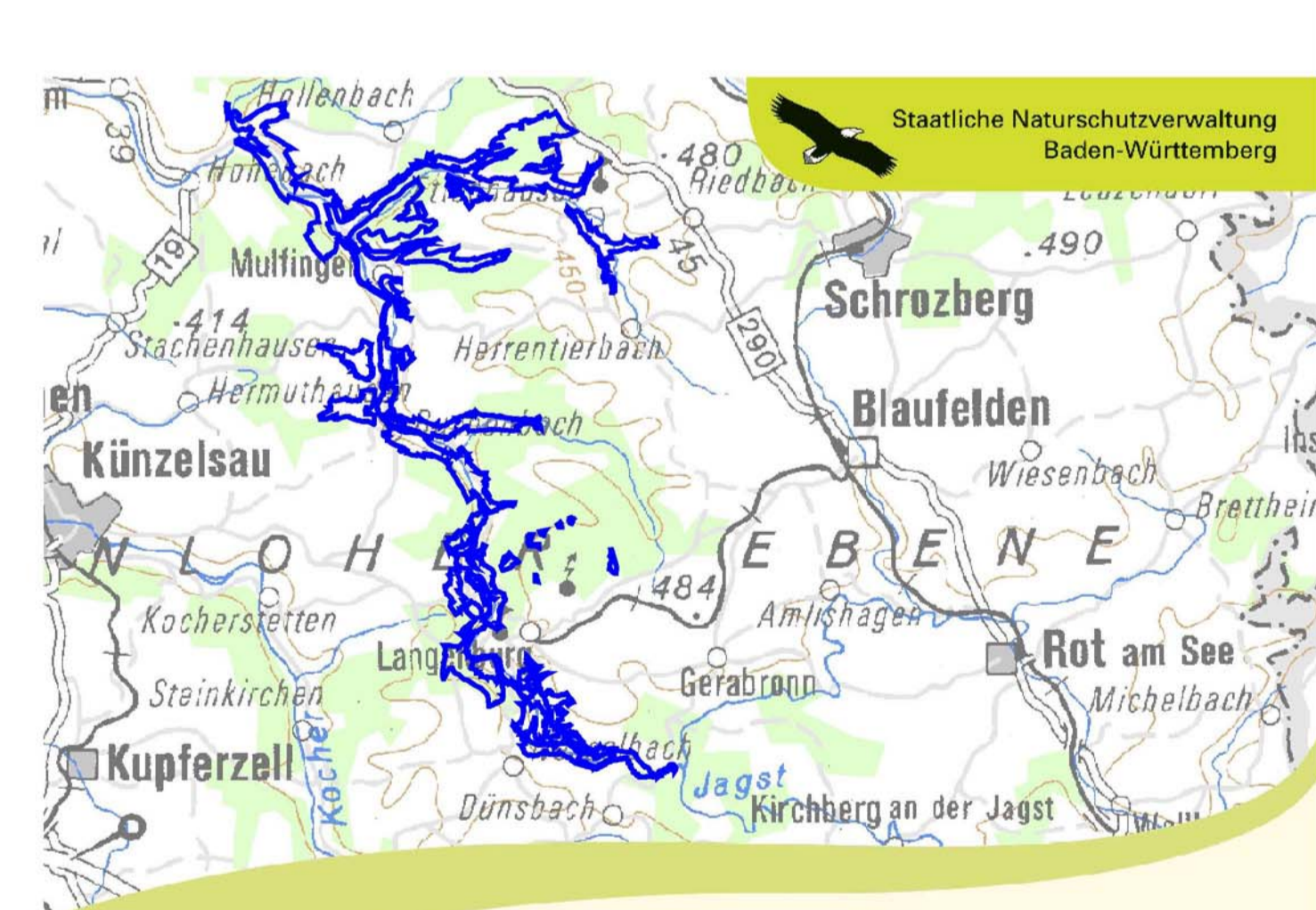


**Legende**

**Übersichtskarte der bestehenden Schutzgebiete 1 : 25.000**

**Bestehende Schutzgebiete**

- FFH-Gebiet "Jagsttal Langenburg - Mülfingen"
- FFH-Gebiete der Umgebung
- Vogelschutzgebiet "Jagsttal mit Seitentälern"
- Naturschutzgebiet
- Flächenhaftes Naturdenkmal innerhalb des FFH-Gebiets
- Landschaftsschutzgebiet
- §-32-Biotop innerhalb des FFH-Gebiets
- Waldbiotop innerhalb des FFH-Gebiets
- Gemarkungsgrenze



Managementplan für das FFH-Gebiet 6724-341 "Jagsttal Langenburg - Mülfingen"

**NATURA 2000**

**Schutzgebietskarte**

Bearbeiter: Peter Banzhaf; Karin Weiß  
 Gezeichnet: Peter Banzhaf; Karin Weiß  
 Gefertigt: 15.10.2012  
 Stand der Kartierung: 20.02.2012  
 Maßstab: 1 : 25.000

© Landesamt für Geoinformation und Landentwicklung Baden-Württemberg (www.lv-bw.de; Az.: 2851.9-1/19)

Baden-Württemberg  
 REGIERUNGSPRÄSIDIUM STUTTGART

Dieses Projekt wird von der Europäischen Union kofinanziert (ELER)