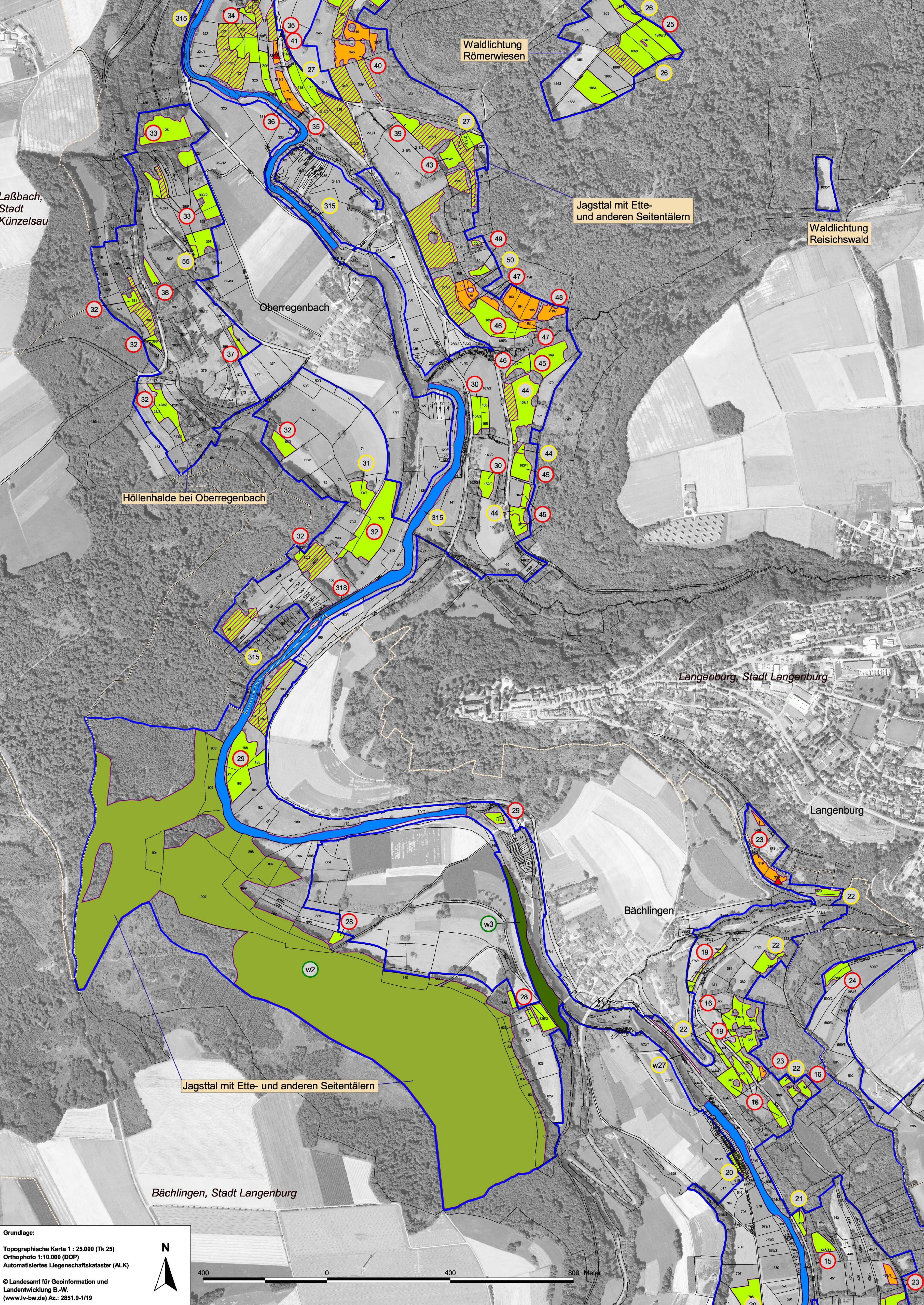


Natura 2000-Managementplan - Teilkarte 8



Lebensräume: Bestand und Ziele

- Lebensraumtypen**
- 3150 - Natürlicher nährstoffreicher See
 - *3180 - Temporärer Karstsee
 - 3260 - Fließgewässer mit flutender Wasservegetation
 - 5130 - Wacholderheide
 - 6210 - Kalk-Magerrasen
 - 6510 - Flachland-Mähwiesen
 - *7220 - Kalktuffquellen
 - 8210 - Kalkfelsen mit Feilspaltenvegetation
 - 9130 - Waldmeister-Buchenwälder
 - *9180 - Schlucht- und Hangmischwälder
 - *91E0 - Auenwälder mit Erle, Esche, Weide
 - Mischbiotope im Wald aus *91E0 - Auenwälder mit Erle, Esche, Weide und 3260 - Fließgewässer mit flutender Wasservegetation

- In einigen Erfassungseinheiten bzw. Lebensräumen können kleinflächig weitere Lebensräume vorkommen:
- 3270 - Schlammige Flusssufer mit Pionervegetation (Erhaltungsstufe C)
 - 6510 - Flachland-Mähwiese (Erhaltungsstufe B)
 - 6510 - Flachland-Mähwiese (Erhaltungsstufe C)
 - 6210 - Kalk-Magerrasen (Erhaltungsstufe C)
 - *91E0 - Auwald mit Erle, Esche, Weide
- 23 Nummer der Erfassungseinheit
w3 Nummer der Erfassungseinheit Wald

Erhaltungsziele

- Erhaltung bestehender Lebensräume in
- A - hervorragendem Erhaltungszustand
 - B - gutem Erhaltungszustand
 - C - durchschnittlichem Erhaltungszustand
- Wiederherstellung von Flachland-Mähwiesen

Entwicklungsziele im Offenland

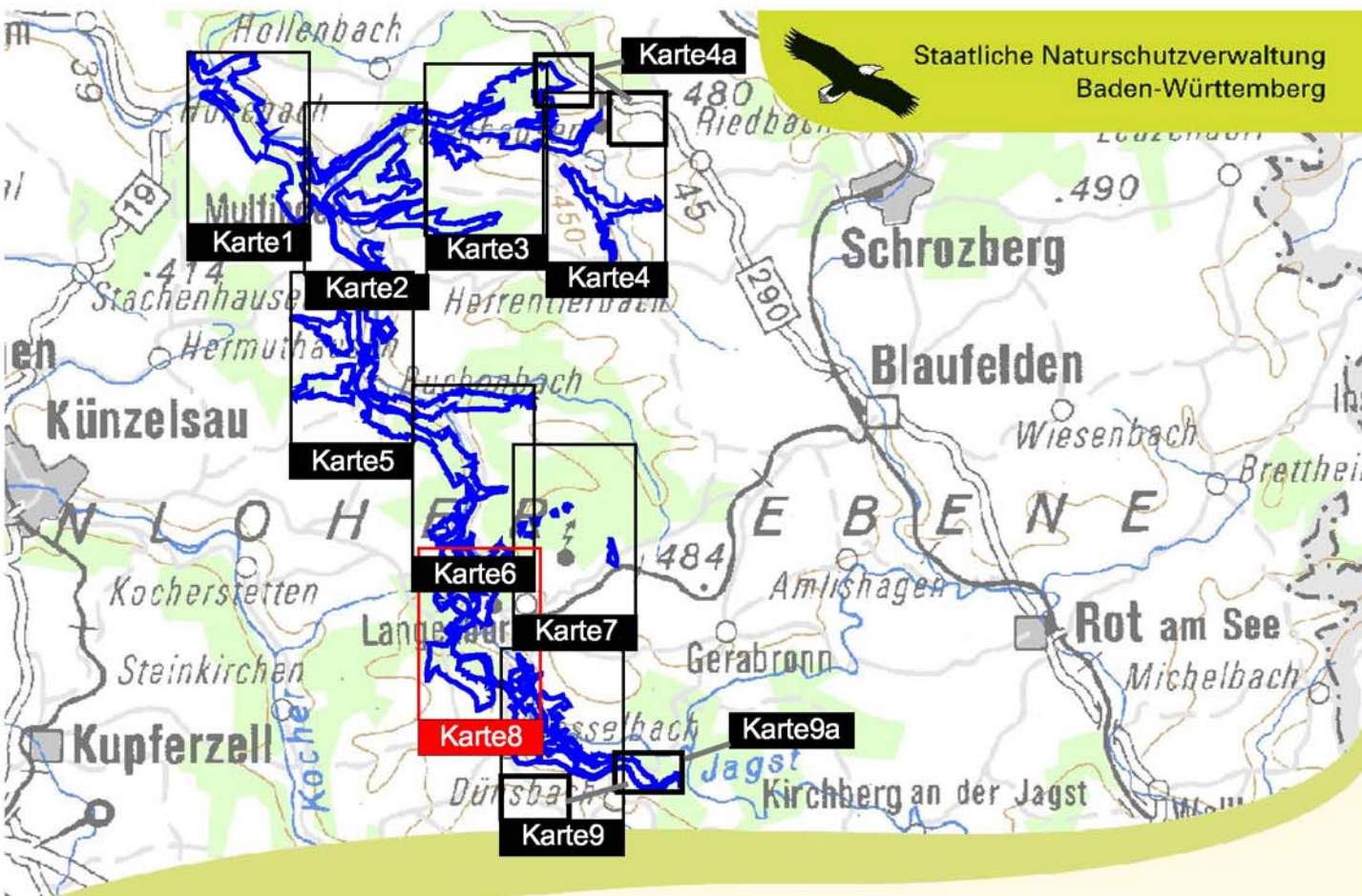
- Entwicklung zu
- 5130 - Wacholderheide
 - 6210 - Kalk-Magerrasen
 - 6510 - Flachland-Mähwiese
 - 3150 - Natürliche nährstoffreiche Seen

Entwicklungsziele im Wald

- Entwicklungsziele zur Optimierung bestehender FFH-Lebensräume im Wald sind überwiegend kartografisch nicht dargestellt. Sie sind im Textteil formuliert.
- Aufwertung des LRT *91E0 - Auwald mit Erle, Esche, Weide insbesondere durch gelenkte Sukzession

Sonstiges:

- Grenze des FFH-Gebiets
- Teilgebiet des FFH-Gebiets
- Gemarkungsgrenzen
- Flurstücksgrenzen



Managementplan
für das FFH-Gebiet 6724-341
"Jagsttal Langenburg - Mulfingen"



Plan B.1.8: Lebensraumtypen Bestand und Ziele

Teilkarte 8

Bearbeiter: Peter Banzhaf, Karin Weiß
Gezeichnet: Peter Banzhaf, Karin Weiß
Gefertigt: 30.07.2012
Stand der Kartierung: 15.10.2011
Maßstab: 1 : 5.000

Baden-Württemberg
REGIERUNGSPRÄSIDIUM STUTTGART

