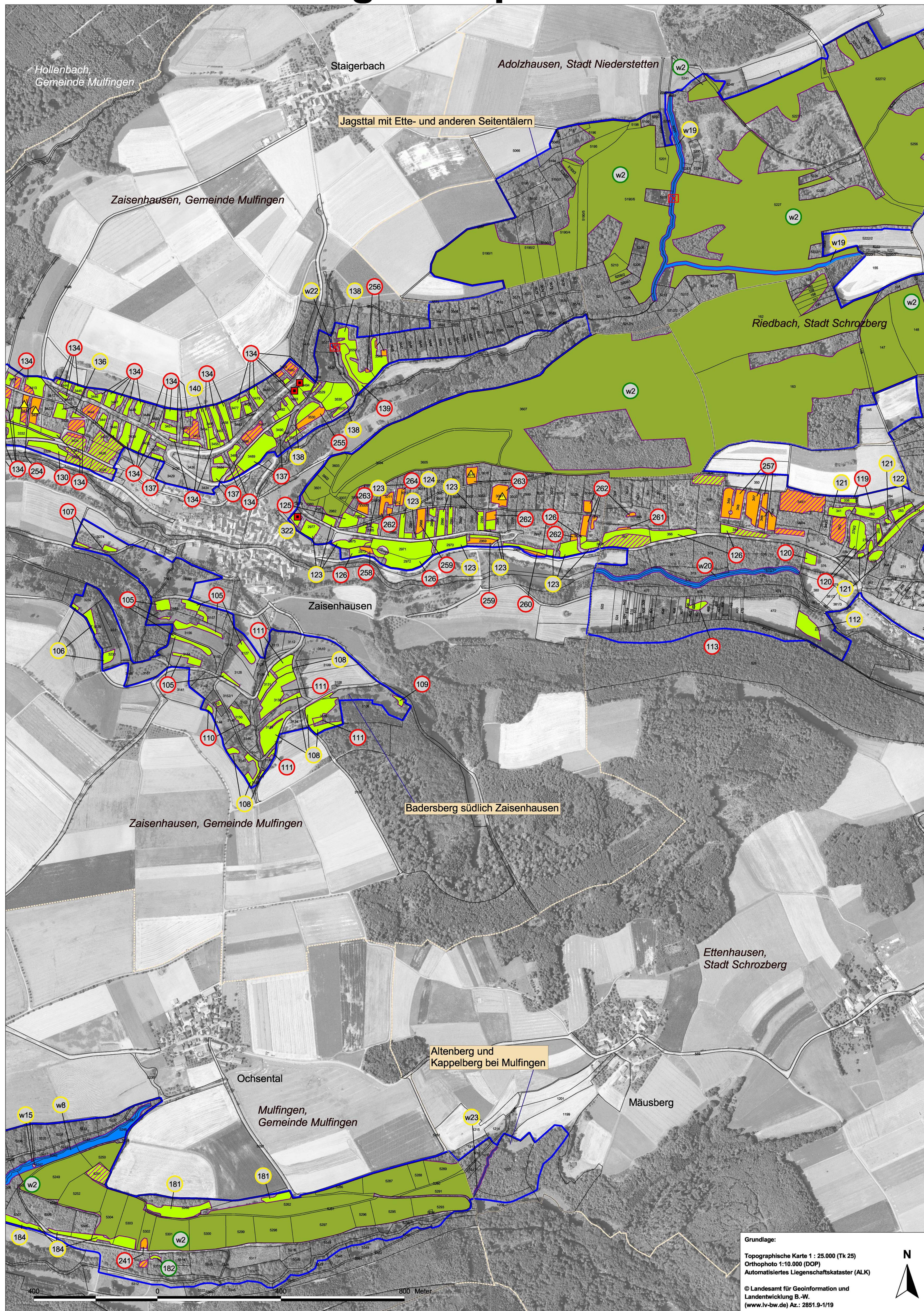


# Natura 2000-Managementplan - Teilkarte 3



### Lebensräume: Bestand und Ziele

**Lebensraumtypen**

- 3150 - Natürlicher nährstoffreicher See
- \*3180 - Temporärer Karstsee
- 3260 - Fließgewässer mit flutender Wasservegetation
- 5130 - Wacholderheide
- 6210 - Kalk-Magerrasen
- 6510 - Flachland-Mähwiesen
- \*7220 - Kalktuffquellen
- 8210 - Kalkfeisen mit Feilspaltenvegetation
- 9130 - Waldmeister-Buchwälder
- \*9180 - Schlucht- und Hangmischwälder
- \*91E0 - Auenwälder mit Erle, Esche, Weide
- Mischbiotope im Wald aus \*91E0 - Auenwälder mit Erle, Esche, Weide und 3260 - Fließgewässer mit flutender Wasservegetation

In einigen Erfassungseinheiten bzw. Lebensräumen können kleinfächig weitere Lebensräume vorkommen:

- 3270 - Schlammige Flussufer mit Pioniervegetation (Erhaltungsstufe C)
- 6510 - Flachland-Mähwiese (Erhaltungsstufe B)
- 6510 - Flachland-Mähwiese (Erhaltungsstufe C)
- 6210 - Kalk-Magerrasen (Erhaltungsstufe C)
- \*91E0 - Auwald mit Erle, Esche, Weide

23 Nummer der Erfassungseinheit  
w3 Nummer der Erfassungseinheit Wald

### Erhaltungsziele

Erhaltung bestehender Lebensräume in

- A - hervorragendem Erhaltungszustand
- B - gutem Erhaltungszustand
- C - durchschnittlichem Erhaltungszustand

Wiederherstellung von Flachland-Mähwiesen

### Entwicklungsziele im Offenland

Entwicklung zu

- 5130 - Wacholderheide
- 6210 - Kalk-Magerrasen
- 6510 - Flachland-Mähwiese
- 3150 - Natürliche nährstoffreiche Seen

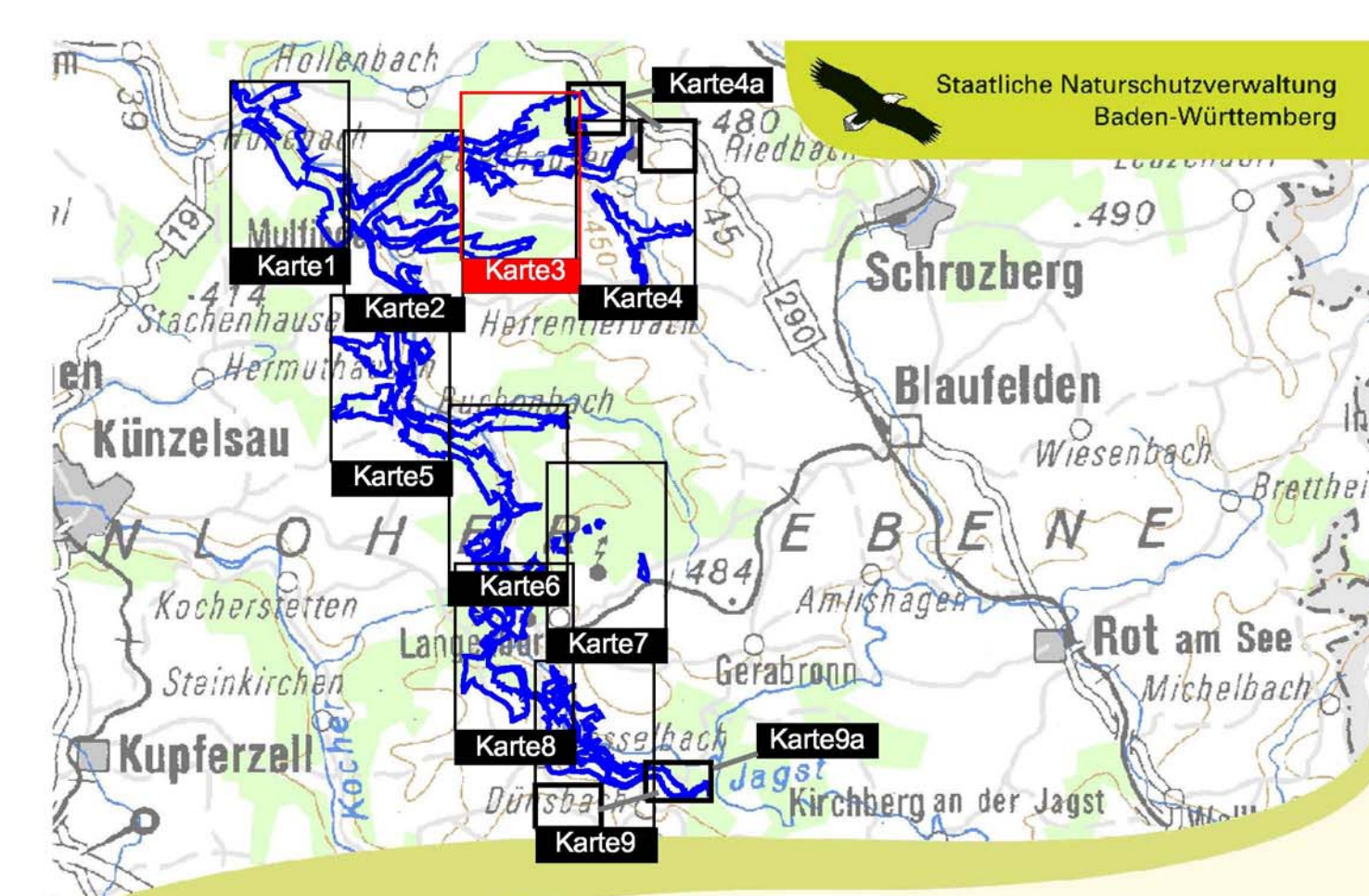
### Entwicklungsziele im Wald

Entwicklungsziele zur Optimierung bestehender FFH-Lebensräume im Wald sind überwiegend kartografisch nicht dargestellt. Sie sind im Textteil formuliert.

- Aufwertung des LRT \*91E0 - Auwald mit Erle, Esche, Weide insbesondere durch gelenkte Sukzession

### Sonstiges:

- Grenze des FFH-Gebiets
- Teilgebiet des FFH-Gebiets
- Gemarkungsgrenzen
- Flurstücksgrenzen



Managementplan für das FFH-Gebiet 6724-341 "Jagsttal Langenbrunn - Mulfingen"



## Plan B.1.3: Lebensraumtypen Bestand und Ziele

Teilkarte 3

Bearbeiter: Peter Banzhaf, Karin Weiß  
Gezeichnet: Peter Banzhaf, Karin Weiß  
Gefertigt: 21.04.2012  
Stand der Kartierung: 15.10.2011  
Maßstab: 1 : 5.000

Grundlage:  
Topographische Karte 1 : 25.000 (Tk 25)  
Orthophoto 1:10.000 (DOP)  
Automatisiertes Liegenschaftskataster (ALK)

© Landesamt für Geoinformation und Landentwicklung B.-W.  
(www.lv-bw.de) Az.: 2851.9-1/19

