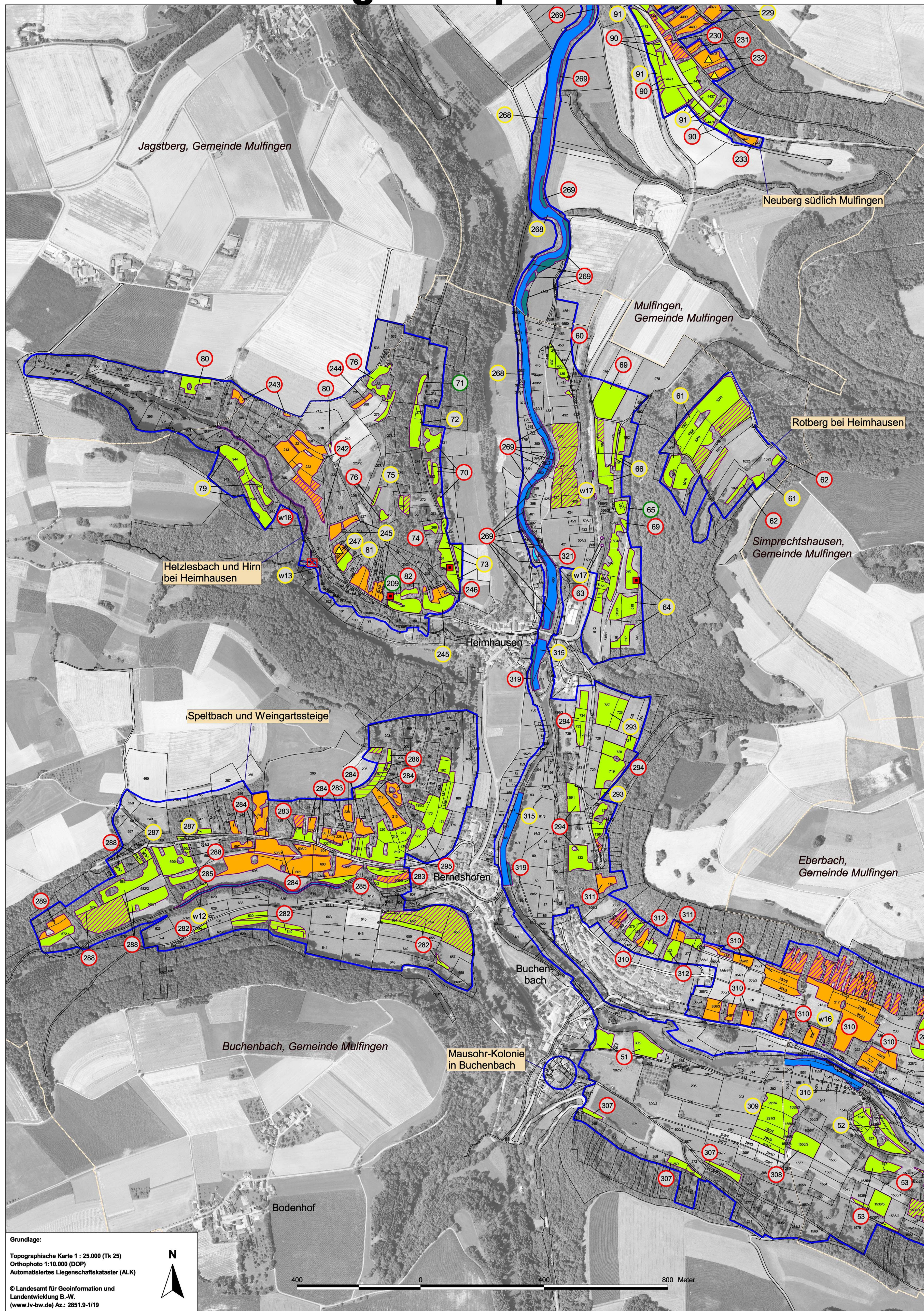


Natura 2000-Managementplan - Teilkarte 5



Lebensräume: Bestand und Ziele

Lebensraumtypen

- 3150 - Natürlicher nährstoffreicher See
- *3180 - Temporärer Karstsee
- 3260 - Fließgewässer mit flutender Wasservegetation
- 5130 - Wacholderheide
- 6210 - Kalk-Magerassen
- 6510 - Flachland-Mähwiesen
- *7220 - Kalktuffquellen
- 8210 - Kalkfeisen mit Feispaltenvegetation
- 9130 - Waldmeister-Buchenschwälder
- *9180 - Schlucht- und Hangmischwälder
- *91E0 - Auenwälder mit Erle, Esche, Weide
- Mischbiotope im Wald aus *91E0 - Auenwälder mit Erle, Esche, Weide und 3260 - Fließgewässer mit flutender Wasservegetation

In einigen Erfassungseinheiten bzw. Lebensräumen können kleinfächig weitere Lebensräume vorkommen:

- 3270 - Schlammige Flussufer mit Pioniervegetation (Erhaltungsstufe E)
- ▲ 6510 - Flachland-Mähwiese (Erhaltungsstufe B)
- ▲ 6510 - Flachland-Mähwiese (Erhaltungsstufe C)
- ▲ 6210 - Kalk-Magerassen (Erhaltungsstufe C)
- *91E0 - Auwald mit Erle, Esche, Weide

23 Nummer der Erfassungseinheit
w3 Nummer der Erfassungseinheit Wald

Erhaltungsziele

Erhaltung bestehender Lebensräume in

- A - hervorragendem Erhaltungszustand
- B - gutem Erhaltungszustand
- C - durchschnittlichem Erhaltungszustand

■ Wiederherstellung von Flachland-Mähwiesen

Entwicklungsziele im Offenland

Entwicklung zu

- 5130 - Wacholderheide
- 6210 - Kalk-Magerassen
- 6510 - Flachland-Mähwiese
- 3150 - Natürliche nährstoffreiche Seen

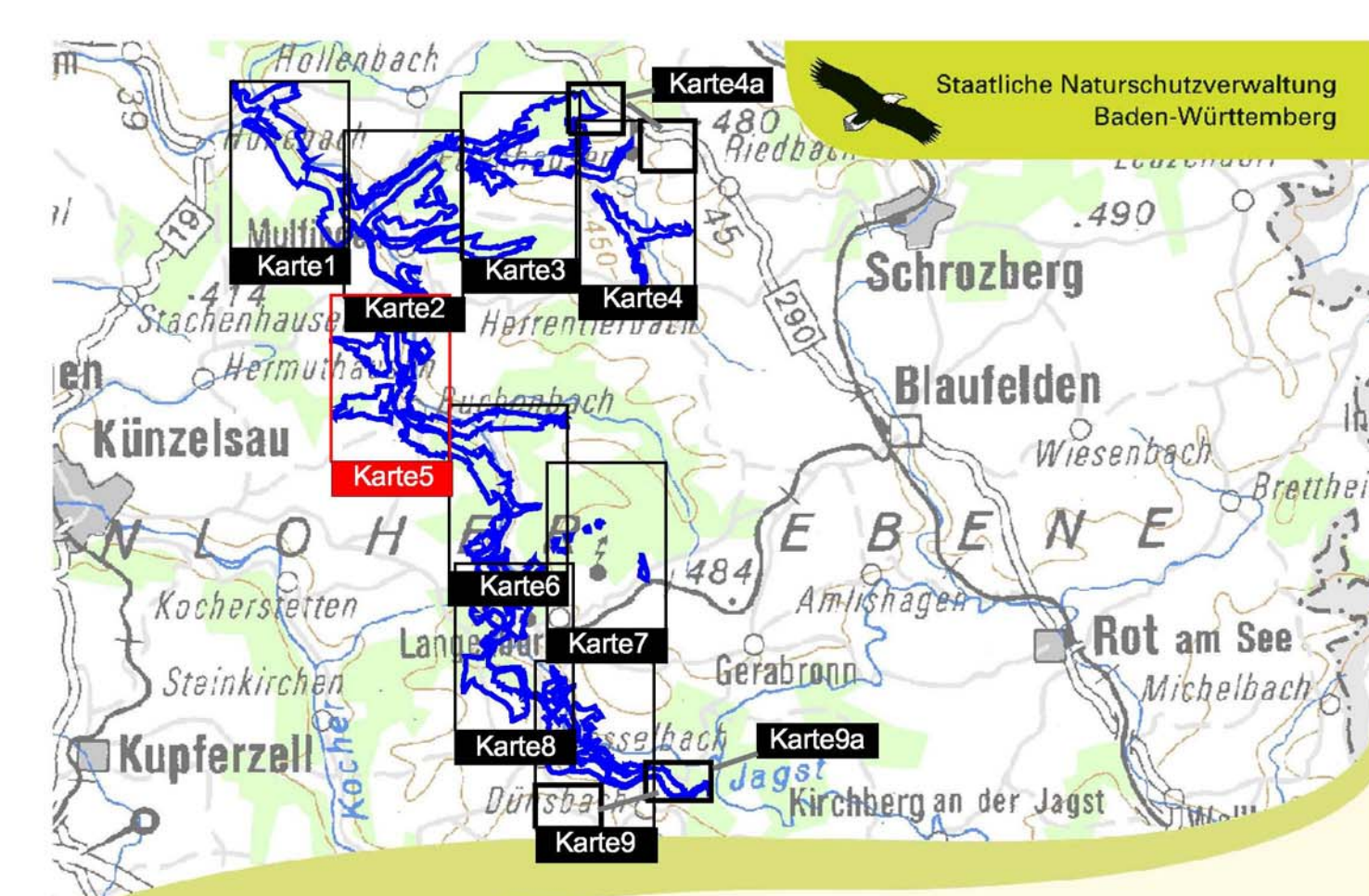
Entwicklungsziele im Wald

Entwicklungsziele zur Optimierung bestehender FFH-Lebensräume im Wald sind überwiegend kartografisch nicht dargestellt. Sie sind im Textteil formuliert.

- Aufwertung des LRT *91E0 - Auwald mit Erle, Esche, Weide insbesondere durch gelenkte Sukzession

Sonstiges:

- Grenze des FFH-Gebiets
- Teilgebiet des FFH-Gebiets
- Gemarkungsgrenzen
- Flurstücksgrenzen



Managementplan für das FFH-Gebiet 6724-341 "Jagsttal Langenburg - Mulfingen"

Plan B.1.5: Lebensraumtypen Bestand und Ziele

Teilkarte 5

Bearbeiter Peter Banzhaf, Karin Weiß
Gezeichnet Peter Banzhaf, Karin Weiß
Gefertigt 21.04.2012
Stand der Kartierung 15.10.2011
Maßstab 1 : 5.000

Baden-Württemberg
REGIERUNGSPRÄSIDIUM STUTTGART

NATURA 2000

Dieses Projekt wird von der Europäischen Union kofinanziert (ELER)

Grundlage:
Topographische Karte 1 : 25.000 (Tk 25)
Orthophoto 1:10.000 (DOP)
Automatisiertes Liegenschaftskataster (ALK)

© Landesamt für Geoinformation und Landentwicklung B.-W.
(www.lv-bw.de) Az.: 2851.9-1/19