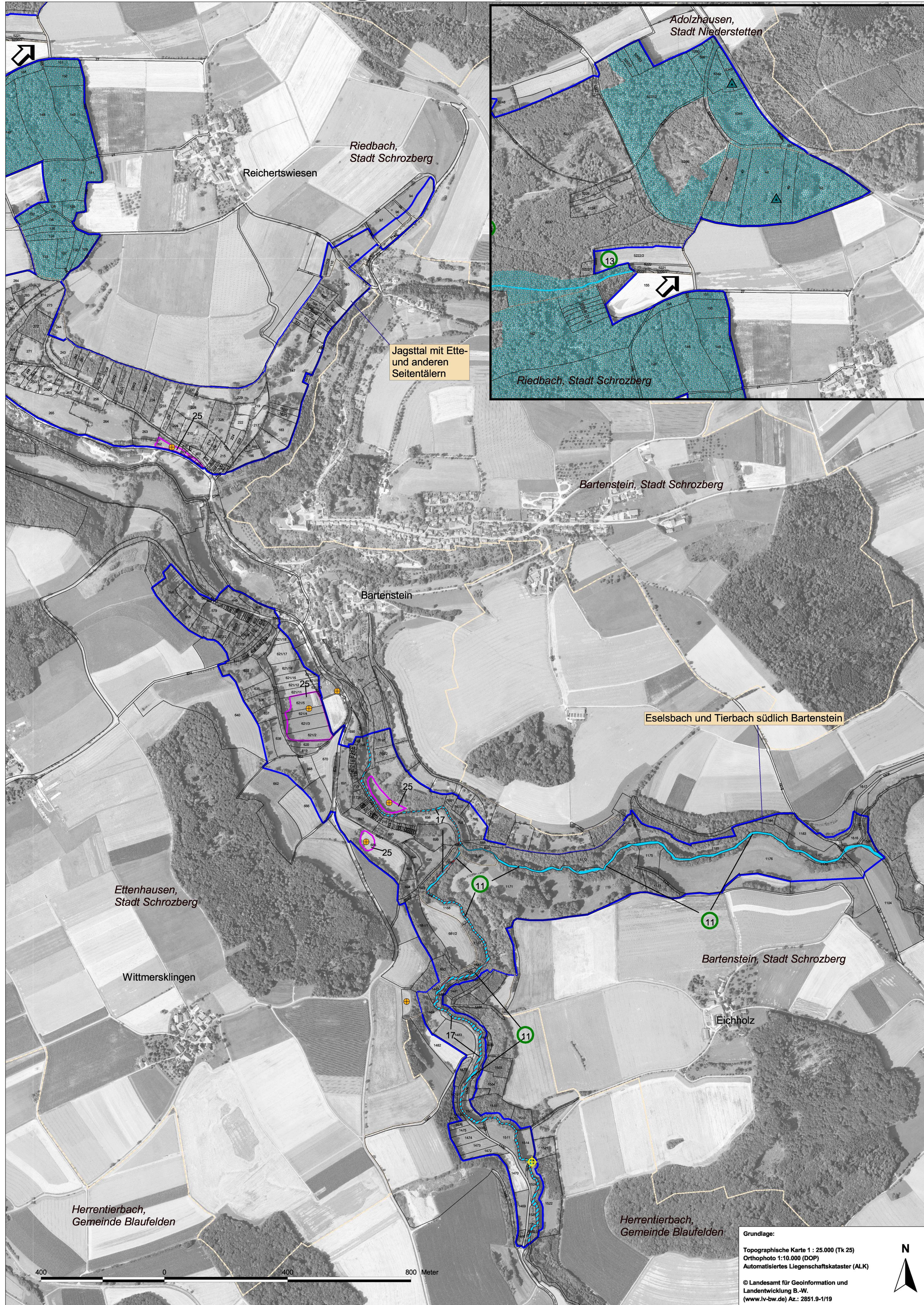


Natura 2000-Managementplan - Teilkarte 4



Lebensstätten und ihre Erhaltungszustände

[1060] Großer Feuerfalter (Erfassungseinheiten 24, 25, 27)

- Lebensstätte Großer Feuerfalter (Erhaltungstufe: mindestens C)
- Nachweis

[1061] Dunkler Wiesenknopf-Ameisen-Bläuling (Erfassungseinheiten 28, 29, 30, 31)

- Lebensstätte Dunkler Wiesenknopf-Ameisen-Bläuling
- Nachweis

[1078] Spanische Flagge (Erfassungseinheit 23, Erhaltungstufe nicht ermittelt)

- Nachweis

[1032] Kleine Flussmuschel (Erfassungseinheit 16)

- Lebensstätte Kleine Flussmuschel (Erhaltungstufe: C)
- Nachweis

[1093] Steinrebs (Erfassungseinheiten 17, 18)

- Lebensstätte Steinrebs (Erhaltungstufe: B)
- Nachweis

[1163] Groppe (Erfassungseinheiten 10, 11, 13, 14, 15)

- Lebensstätte Groppe
- Nachweis

[1324] Großes Mausohr (Erfassungseinheit 32)

- Sommerquartier / Winterquartier mit Umgebung

Die Wälder und das Grünland des FFH-Gebiets sind Lebensstätte des Großen Mausohrs (Erhaltungstufe: A)

[1337] Biber (Erfassungseinheit 9; Erhaltungstufe nicht ermittelt)

- Lebensstätte Biber
- Biberburg, Wohnröhre, Biber Spuren

[1381] Grünes Besenmoos

- Lebensstätte Grünes Besenmoos
- Nachweis

Nicht dargestellt sind die Lebensstätten des [1052] Eschen-Scheckenfalters

Erhaltungsziele:

Ziel ist die Aufrechterhaltung der gegenwärtigen Erhaltungstufen. Die Erhaltungstufen des Dunklen Wiesenknopf-Ameisen-Bläulings und der Groppe sind in der Karte wie folgt dargestellt:

- A - hervorragender Erhaltungszustand
- B - guter Erhaltungszustand
- C - durchschnittlicher Erhaltungszustand

Entwicklungsziele, Entwicklung zu:

- [1061] Lebensstätte Dunkler Wiesenknopf-Ameisen-Bläuling

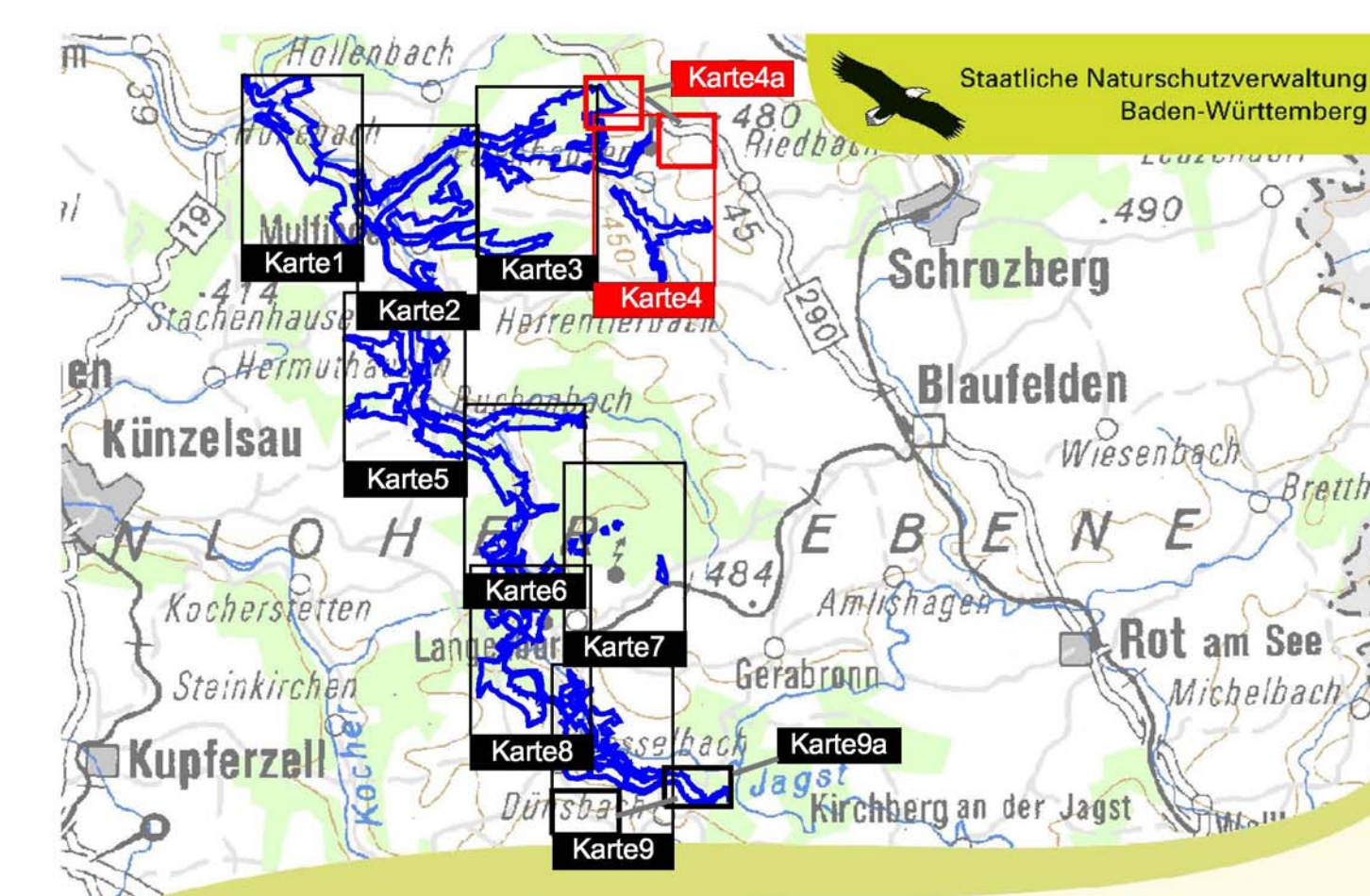
Vor allem in der Jagstauwe wird die Entwicklung extensiven Grünlands zu Lebensstätten des Großen Feuerfalters [1060] empfohlen

- Verbesserung des Erhaltungszustandes

Sonstiges:

- Wanderhindernis im Fließgewässer

- Grenze des FFH-Gebiets
- Teilgebiet des FFH-Gebiets
- Gemarkungsgrenzen
- Flurstücksgrenzen



Managementplan
für das FFH-Gebiet 6724-341
"Jagsttal Langenburg - Mulfingen"



Plan B.2.4: Lebensstätten der Arten Bestand und Ziele

Teilkarte 4

Bearbeiter Peter Banzhaf; Karin Weiß
Gezeichnet Peter Banzhaf; Karin Weiß
Gefertigt 21.04.2012
Stand der Kartierung 15.10.2011
Maßstab 1 : 5.000

Grundlage:
Topographische Karte 1 : 25.000 (Tk 25)
Orthophoto 1:10.000 (DOP)
Automatisiertes Liegenschaftskataster (ALK)

© Landesamt für Geoinformation und
Landentwicklung B.-W.
(www.lv-bw.de) Az.: 2851.9-1/19



Dieses Projekt wird von
der Europäischen Union
kofinanziert (ELER)