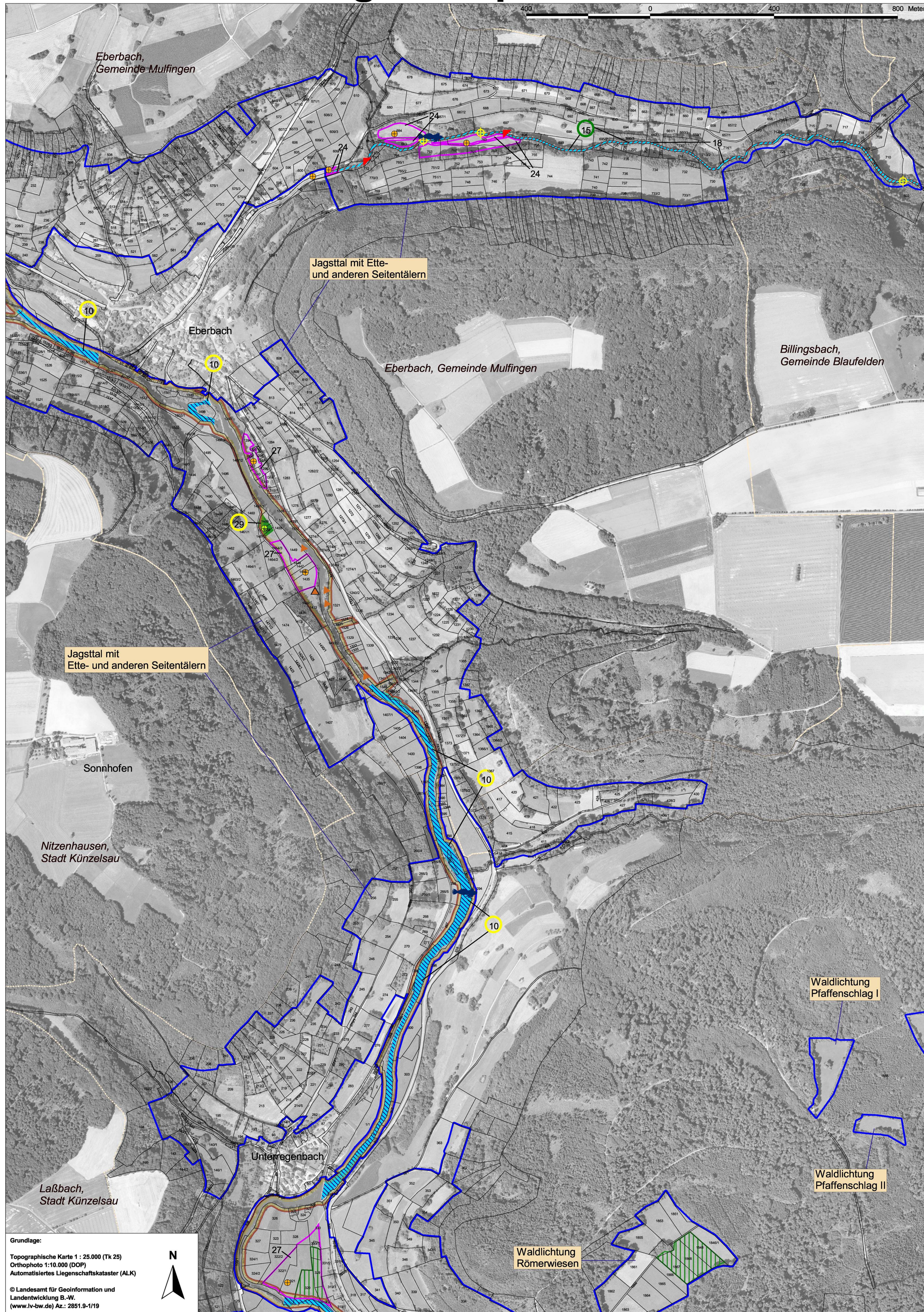


# Natura 2000-Managementplan - Teilkarte 6



**Lebensstätten und ihre Erhaltungszustände**

[1060] Großer Feuerfalter (Erfassungseinheiten 24, 25, 27)

- Lebensstätte Großer Feuerfalter (Erhaltungstufe: mindestens C)
- Nachweis

[1061] Dunkler Wiesenknopf-Ameisen-Bläuling (Erfassungseinheiten 28, 29, 30, 31)

- Lebensstätte Dunkler Wiesenknopf-Ameisen-Bläuling
- Nachweis

[1078] Spanische Flagge (Erfassungseinheit 23, Erhaltungstufe nicht ermittelt)

- Nachweis

[1032] Kleine Flussmuschel (Erfassungseinheit 16)

- Lebensstätte Kleine Flussmuschel (Erhaltungstufe: C)
- Nachweis

[1093] Steinkrebs (Erfassungseinheiten 17, 18)

- Lebensstätte Steinkrebs (Erhaltungstufe: B)
- Nachweis

[1163] Groppe (Erfassungseinheiten 10, 11, 13, 14, 15)

- Lebensstätte Groppe
- Nachweis

[1324] Großes Mausohr (Erfassungseinheit 32)

- Sommerquartier / Winterquartier mit Umgebung

Die Wälder und das Grünland des FFH-Gebiets sind Lebensstätte des Großen Mausohrs (Erhaltungstufe: A)

[1337] Biber (Erfassungseinheit 9; Erhaltungstufe nicht ermittelt)

- Lebensstätte Biber
- Biberburg, Wohnröhre, Biber Spuren

[1381] Grünes Besenmoos

- Lebensstätte Grünes Besenmoos
- Nachweis

Nicht dargestellt sind die Lebensstätten des [1052] Eschen-Scheckenfalters

**Erhaltungsziele:**  
Ziel ist die Aufrechterhaltung der gegenwärtigen Erhaltungstufen. Die Erhaltungstufen des Dunklen Wiesenknopf-Ameisen-Bläulings und der Groppe sind in der Karte wie folgt dargestellt:

- A - hervorragender Erhaltungszustand
- B - guter Erhaltungszustand
- C - durchschnittlicher Erhaltungszustand

**Entwicklungsziele, Entwicklung zu:**

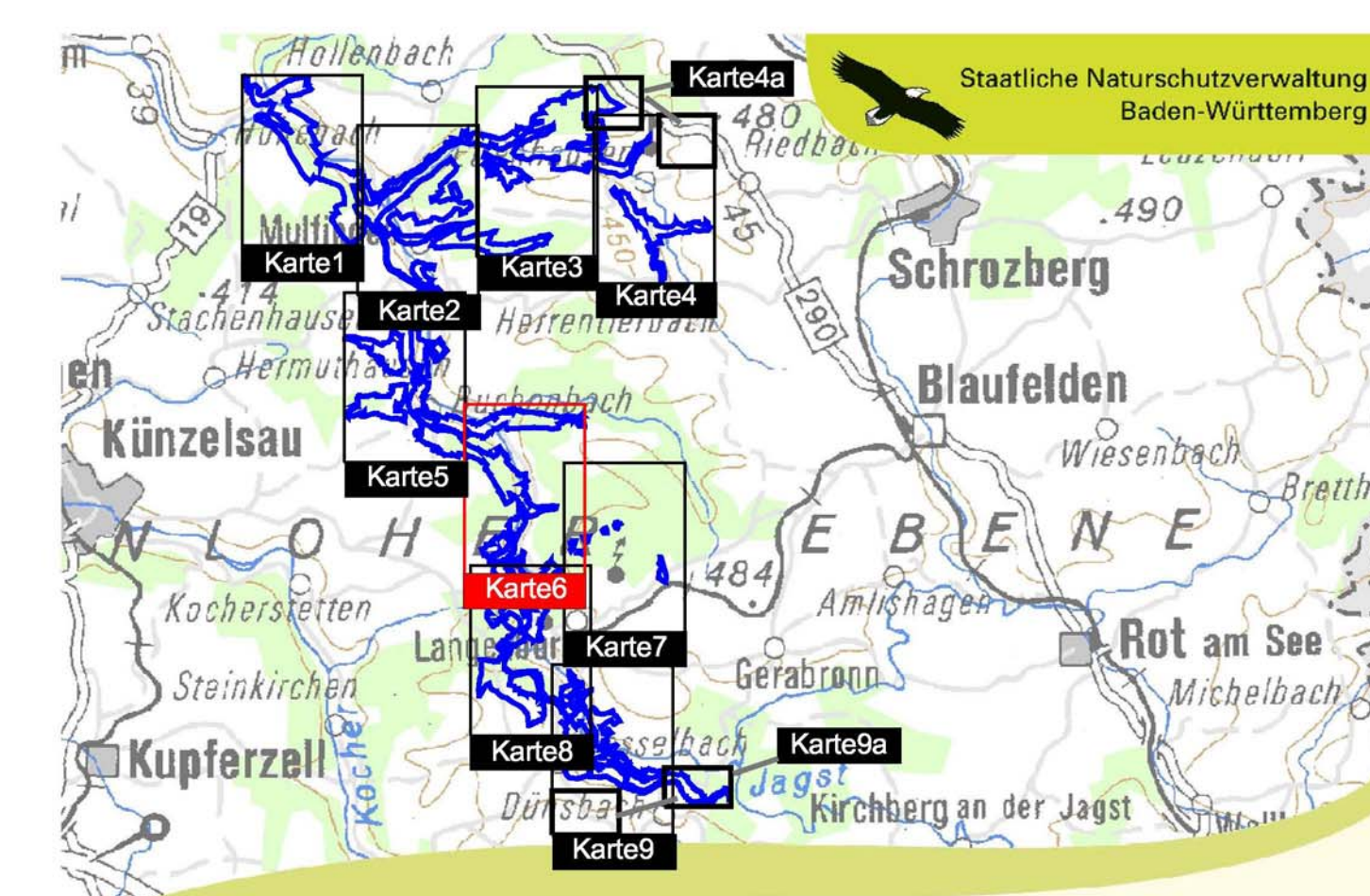
- [1061] Lebensstätte Dunkler Wiesenknopf-Ameisen-Bläuling

Vor allem in der Jagstau wird die Entwicklung extensiven Grünlands zu Lebensstätten des Großen Feuerfalters [1060] empfohlen

- Verbesserung des Erhaltungszustandes

**Sonstiges:**

- Wanderhindernis im Fließgewässer
- Grenze des FFH-Gebiets
- Teilgebiet des FFH-Gebiets
- Gemarkungsgrenzen
- Flurstücksgrenzen



Managementplan  
für das FFH-Gebiet 6724-341  
"Jagsttal Langenburg - Mulfingen"



## Plan B.2.6: Lebensstätten der Arten Bestand und Ziele

Teilkarte 6

**Bearbeiter** Peter Banzhaf; Karin Weiß  
**Gezeichnet** Peter Banzhaf; Karin Weiß  
**Gefertigt** 21.04.2012  
**Stand der Kartierung** 15.10.2011  
**Maßstab** 1 : 5.000



Grundlage:  
Topographische Karte 1 : 25.000 (Tk 25)  
Orthophoto 1:10.000 (DOP)  
Automatisiertes Liegenschaftskataster (ALK)

© Landesamt für Geoinformation und  
Landentwicklung B.-W.  
(www.lv-bw.de) Az.: 2851.9-1/19

