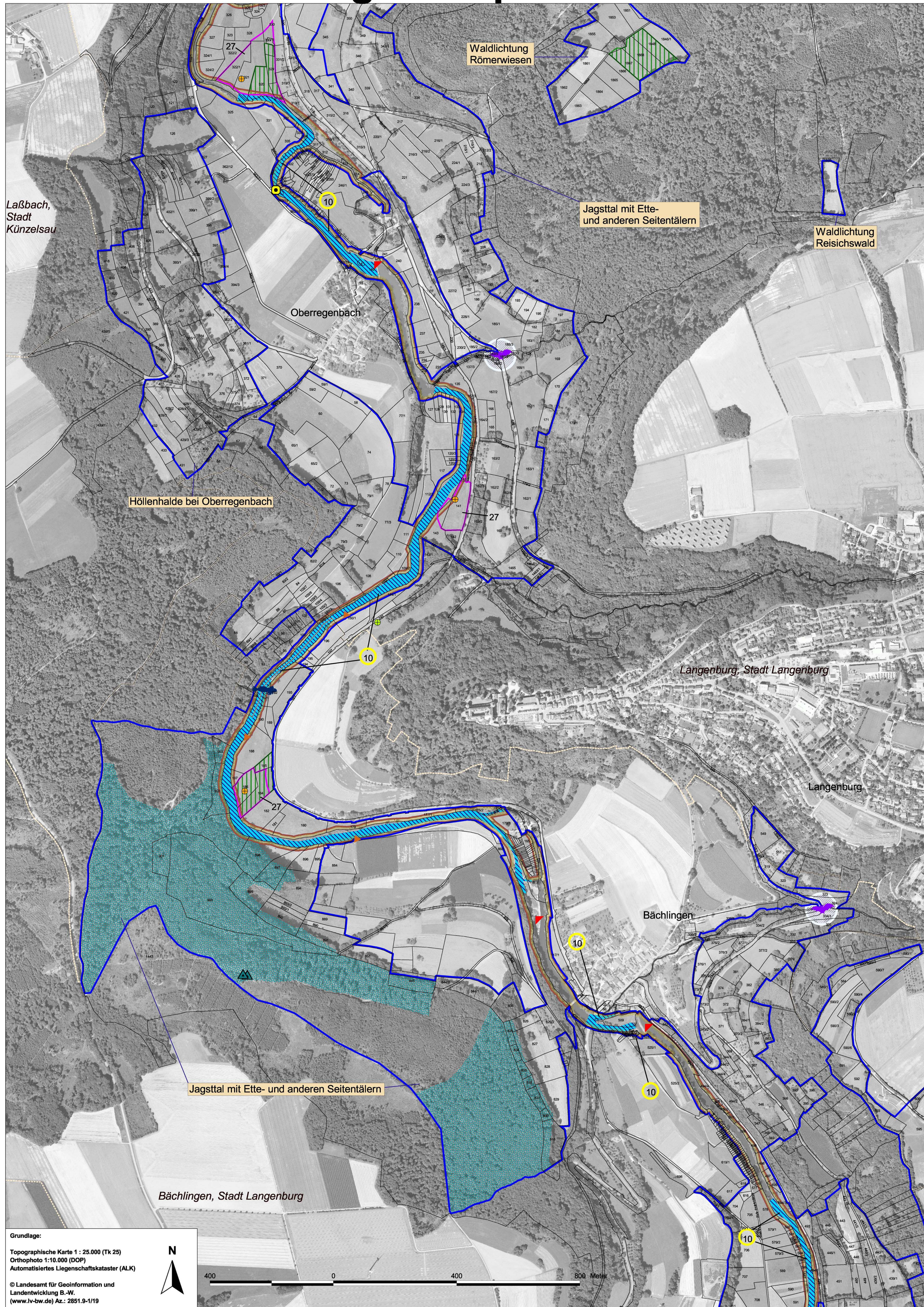


Natura 2000-Managementplan - Teilkarte 8



Lebensstätten und ihre Erhaltungszustände

[1060] Großer Feuerfalter (Erfassungseinheiten 24, 25, 27)

- Lebensstätte Großer Feuerfalter (Erhaltungstufe: mindestens C)
- Nachweis

[1061] Dunkler Wiesenknopf-Ameisen-Bläuling (Erfassungseinheiten 28, 29, 30, 31)

- Lebensstätte Dunkler Wiesenknopf-Ameisen-Bläuling
- Nachweis

[1078] Spanische Flagge (Erfassungseinheit 23, Erhaltungstufe nicht ermittelt)

- Nachweis

[1032] Kleine Flussmuschel (Erfassungseinheit 16)

- Lebensstätte Kleine Flussmuschel (Erhaltungstufe: C)
- Nachweis

[1093] Steinkrebs (Erfassungseinheiten 17, 18)

- Lebensstätte Steinkrebs (Erhaltungstufe: B)
- Nachweis

[1163] Groppe (Erfassungseinheiten 10, 11, 13, 14, 15)

- Lebensstätte Groppe
- Nachweis

[1324] Großes Mausohr (Erfassungseinheit 32)

- Sommerquartier / Winterquartier mit Umgebung

Die Wälder und das Grünland des FFH-Gebiets sind Lebensstätten des Großen Mausohrs (Erhaltungstufe: A)

[1337] Biber (Erfassungseinheit 9; Erhaltungstufe nicht ermittelt)

- Lebensstätte Biber
- Biberburg, Wohnröhre, Biber Spuren

[1381] Grünes Besenmoos

- Lebensstätte Grünes Besenmoos
- Nachweis

Nicht dargestellt sind die Lebensstätten des [1052] Eschen-Scheckenfalters

Erhaltungsziele:
Ziel ist die Aufrechterhaltung der gegenwärtigen Erhaltungstufen. Die Erhaltungstufen des Dunklen Wiesenknopf-Ameisen-Bläulings und der Groppe sind in der Karte wie folgt dargestellt:

- A - hervorragender Erhaltungszustand
- B - guter Erhaltungszustand
- C - durchschnittlicher Erhaltungszustand

Entwicklungsziele, Entwicklung zu:

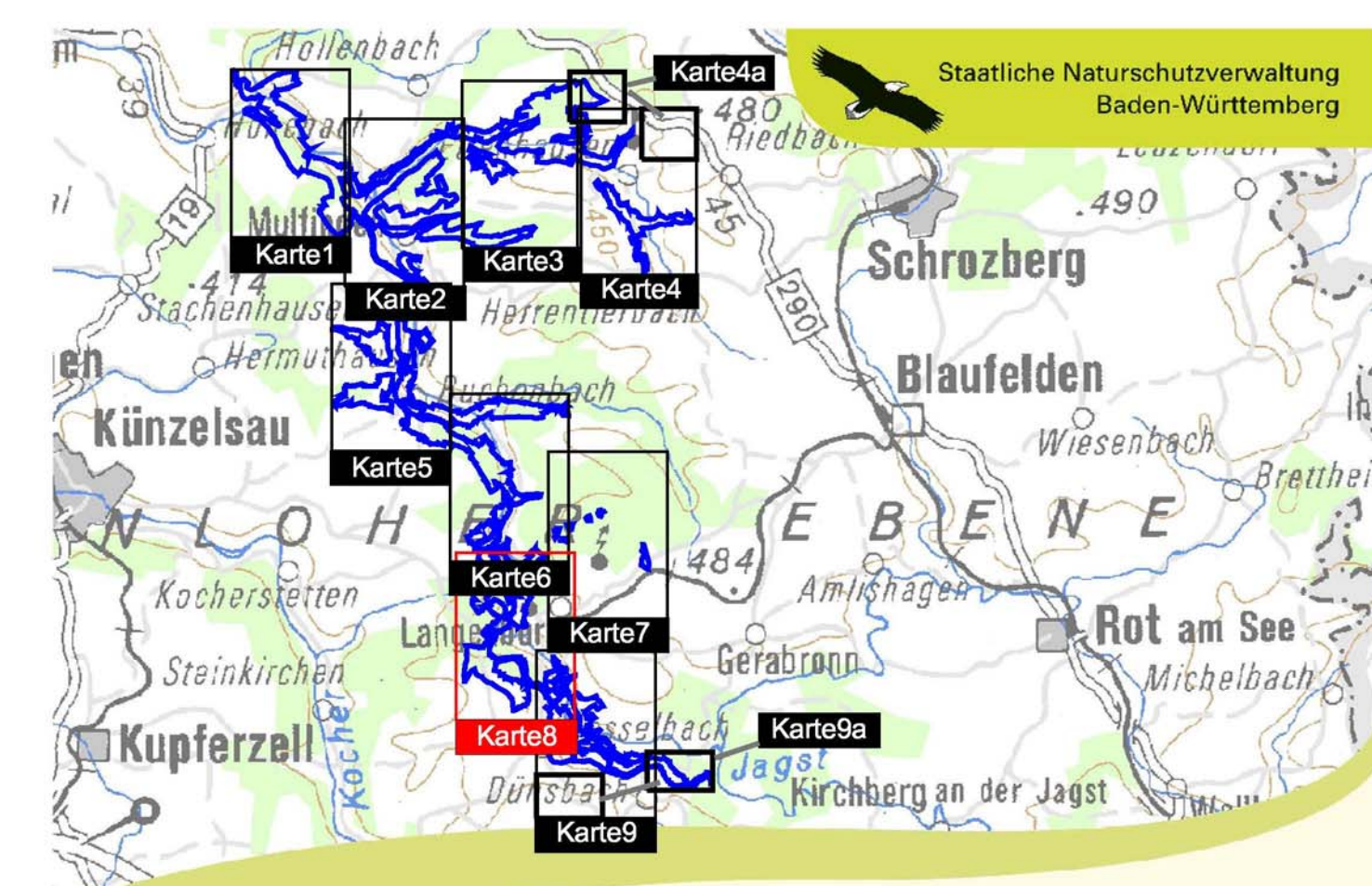
- [1061] Lebensstätte Dunkler Wiesenknopf-Ameisen-Bläuling

Vor allem in der Jagstau wird die Entwicklung extensiven Grünlands zu Lebensstätten des Großen Feuerfalters [1060] empfohlen

- Verbesserung des Erhaltungszustandes

Sonstiges:

- Wanderhindernis im Fließgewässer
- Grenze des FFH-Gebiets
- Teilgebiet des FFH-Gebiets
- Gemarkungsgrenzen
- Flurstücksgrenzen



Managementplan für das FFH-Gebiet 6724-341 "Jagsttal Langenburg - Muffingen"



Plan B.2.8: Lebensstätten der Arten Bestand und Ziele

Teilkarte 8

Bearbeiter Peter Banzhaf; Karin Weiß
Gezeichnet Peter Banzhaf; Karin Weiß
Geprüft 21.04.2012
Stand der Kartierung 15.10.2011
Maßstab 1 : 5.000



Dieses Projekt wird von der Europäischen Union kofinanziert (ELER)

Grundlage:
Topographische Karte 1 : 25.000 (Tk 25)
Orthophoto 1:10.000 (DOP)
Automatisiertes Liegenschaftskataster (ALK)

© Landesamt für Geoinformation und Landentwicklung B.-W.
[www.lv-bw.de] Az.: 2851.9-1/19



400 0 400 800 Meter