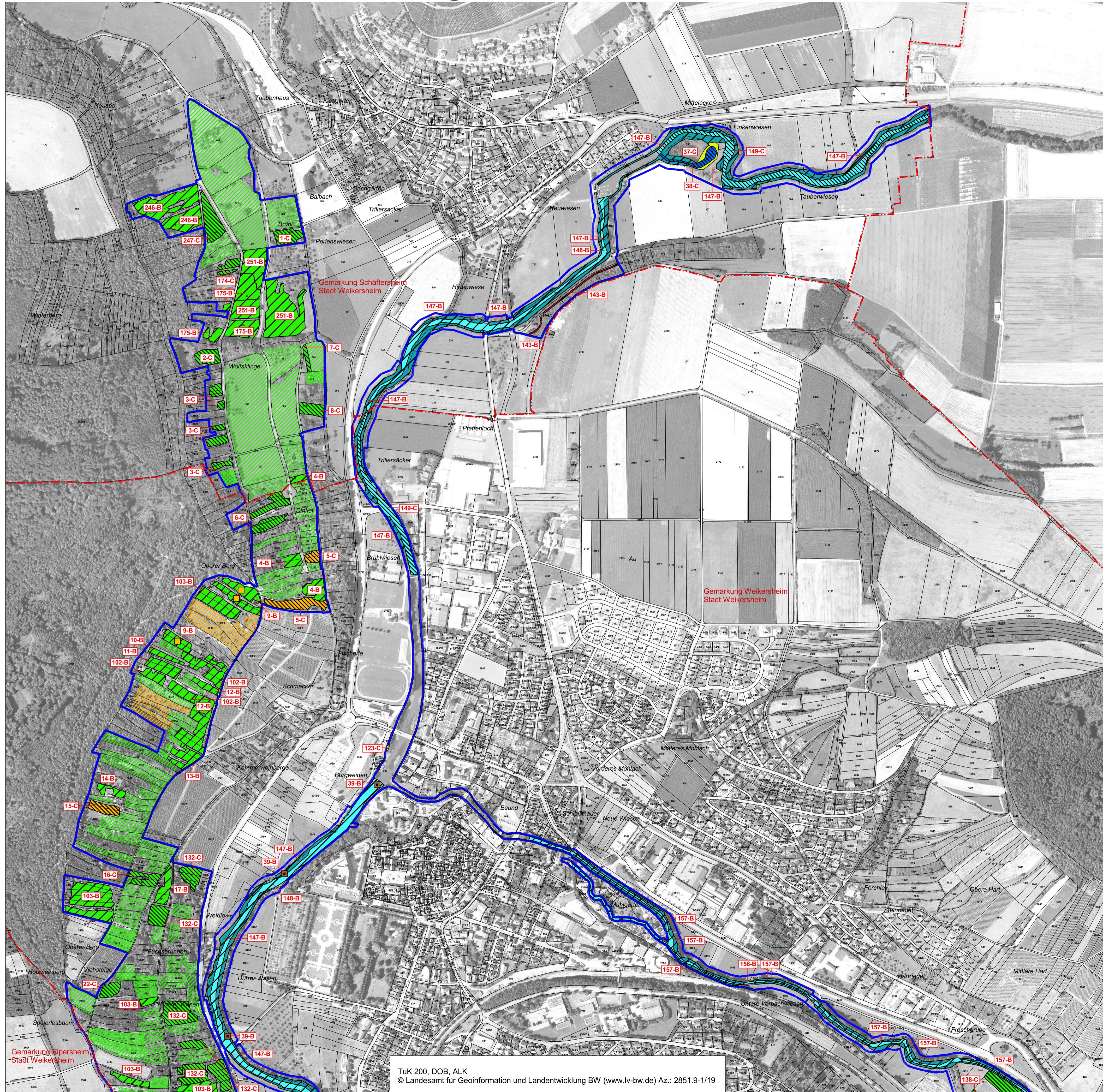


Natura 2000-Managementplan



TuK 200, DOB, ALK
© Landesamt für Geoinformation und Landentwicklung BW (www.lv-bw.de) Az.: 2851.9-1/19

LEGENDE

Lebensraumtypen	FFH-Code
Natürliche, nährstoffreiche Seen	3150
Fließgewässer mit flutender Wasservegetation	3260
Schlammige Flussufer mit Pioniervegetation	3270
Wacholderheiden	5130
Submediterrane Halbtrockenrasen	6212
Feuchte Hochstaudenfluren	6431
Magere Flachland-Mähwiesen	6510
Kalktuffquellen	7220*
Kalkfelsen mit Felspaltenvegetation	8210
Orchideen-Buchenwälder	9150
Schlucht- und Hangmischwälder	9180*
Auenwälder mit Erle, Esche, Weide	91E0*

Kleinflächige Lebensraumtypen in Gemengelage (Darstellung generalisiert, nicht lagegenau)	FFH-Code
Fließgewässer mit flutender Wasservegetation	3260
Kalk-Pionierrasen	6110*
Submediterrane Halbtrockenrasen	6212
Feuchte Hochstaudenfluren	6431
Magere Flachland-Mähwiesen	6510

Kleinflächige Lebensraumtypen in isolierter Lage (Darstellung generalisiert, lagegenau)	FFH-Code
Schlammige Flussufer mit Pioniervegetation	3270
Kalk-Pionierrasen	6110*
Kalktuffquellen	7220*

Erläuterung der Beschriftungen

25-C Nummer der Erfassungseinheiten und Erhaltungszustand (A-C)

Erhaltungsziele von Lebensraumtypen der FFH-Richtlinie

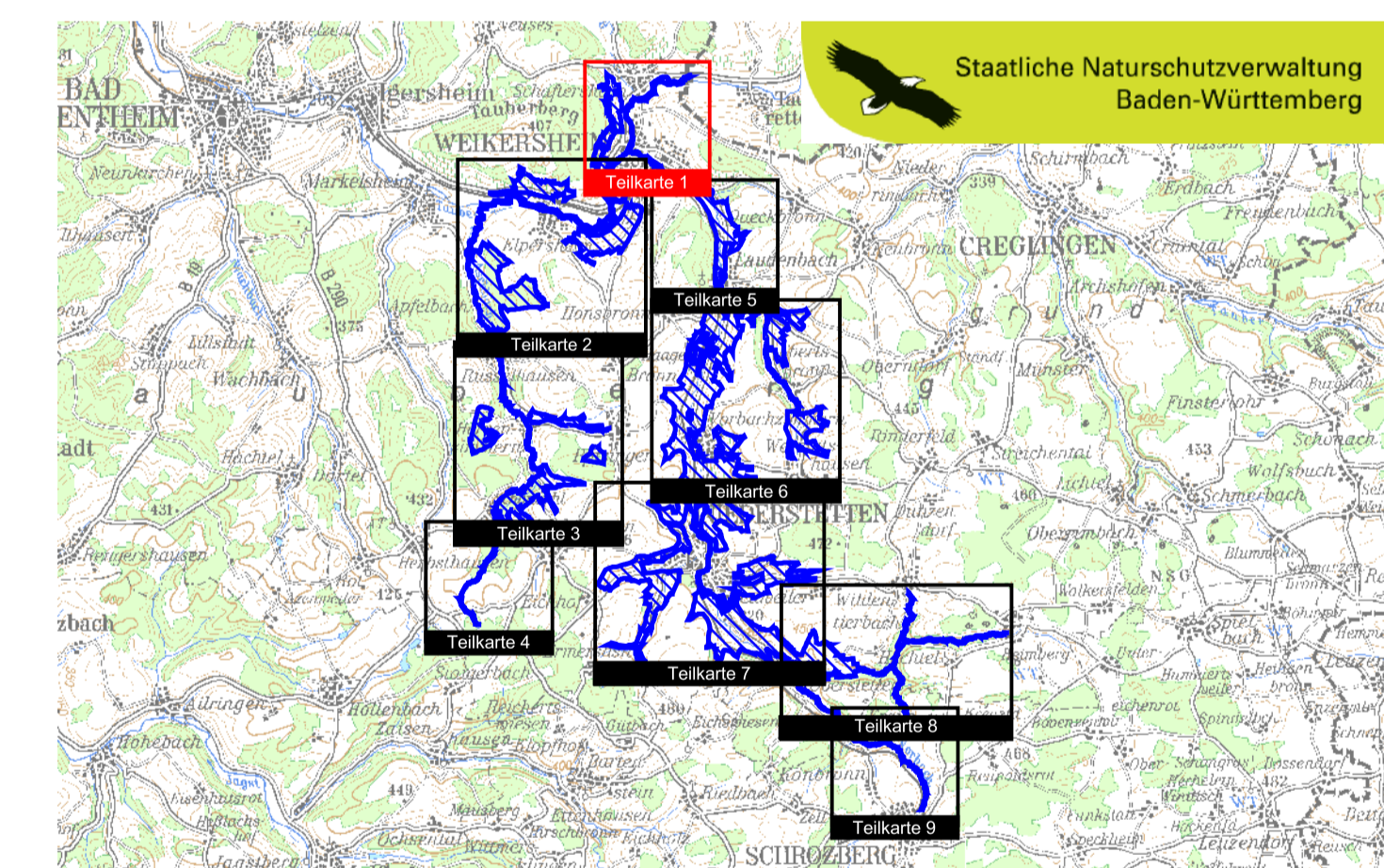
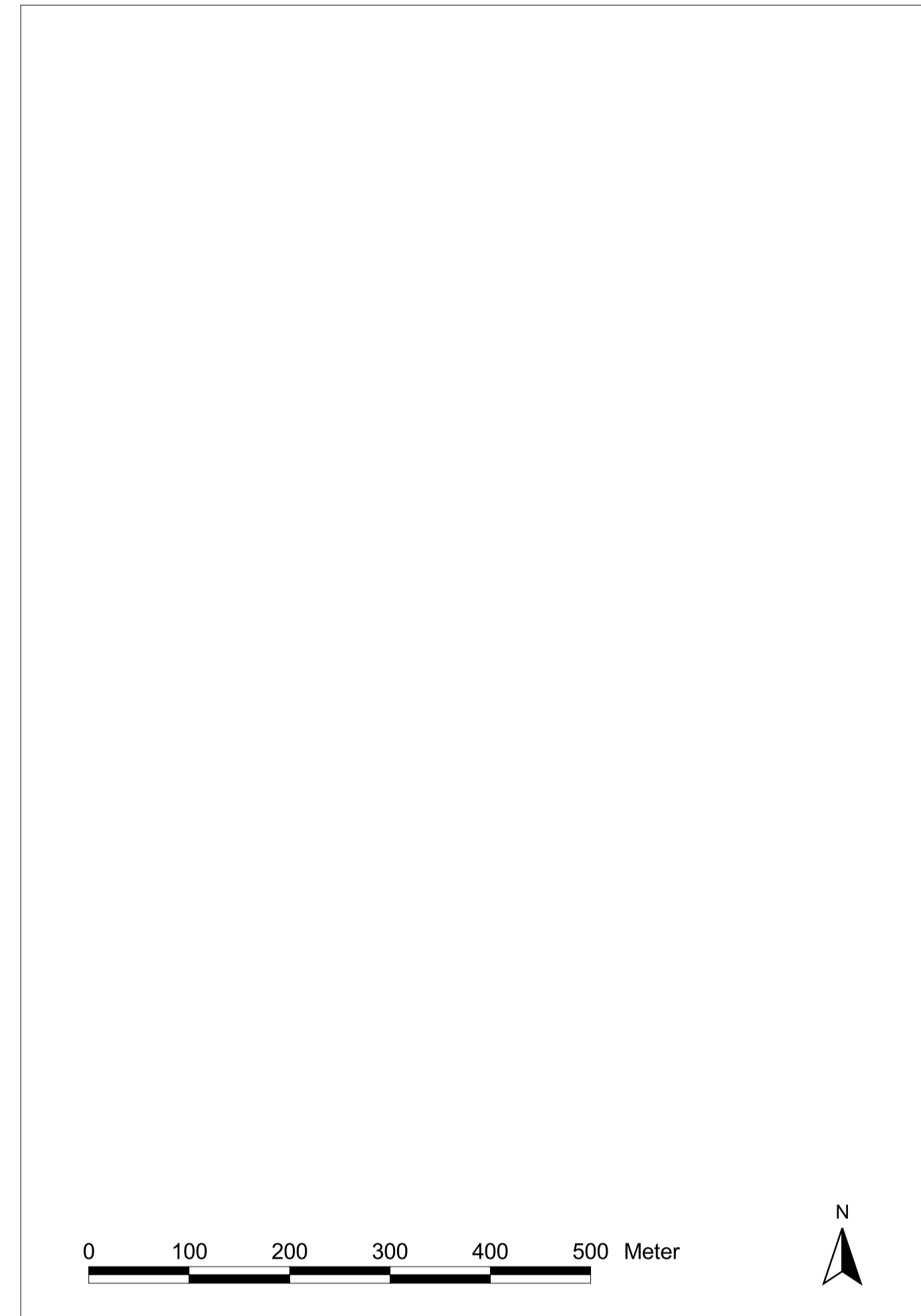
- Erhaltung der bestehenden LRT in hervorragendem Zustand (A)
- Erhaltung der bestehenden LRT in gutem Zustand (B)
- Erhaltung der bestehenden LRT in durchschnittlichem Zustand (C)
- Wiederherstellung des LRT 6510: Magere Flachland-Mähwiesen

Entwicklungsziele von Lebensraumtypen der FFH-Richtlinie

- Entwicklung des LRT 3150: Natürliche nährstoffreiche Seen
- Entwicklung des LRT 5130: Wacholderheiden
- Entwicklung des LRT 6212: Submediterrane Halbtrockenrasen
- Entwicklung des LRT 6510: Magere Flachland-Mähwiesen
- Entwicklung des LRT 91E0*: Auenwälder mit Erle, Esche und Weide

Entwicklungsziele zur Optimierung des derzeitigen Zustandes werden kartografisch nicht dargestellt. Diese sind im Textteil formuliert.

- LRT Lebensraumtyp
- * prioritäre Lebensraumtypen
- Außengrenze des FFH-Gebiets
- Gemarkungsgrenze
- Flurstücksgrenze



TuK 200 unmaßstäblich

Managementplan
für das FFH-Gebiet 6625-341
„Taubgrund Weikersheim-Niederstetten“



Bestand- und Zielekarte Lebensraumtypen Teilkarte 1

Bearbeiter ARGE FFH-Management
Tier- und Landschaftsökologie Dr. J. Deuschle
IUP (Institut f. Umweltplanung) Prof. Dr. K. Reidl
B. Eng. A. Plank
Gezeichnet 09.11.2012
Gefertigt 31.12.2012
Stand der Kartierung
Maßstab 1 : 5.000



Dieses Projekt wird von der Europäischen Union kofinanziert (ELER)