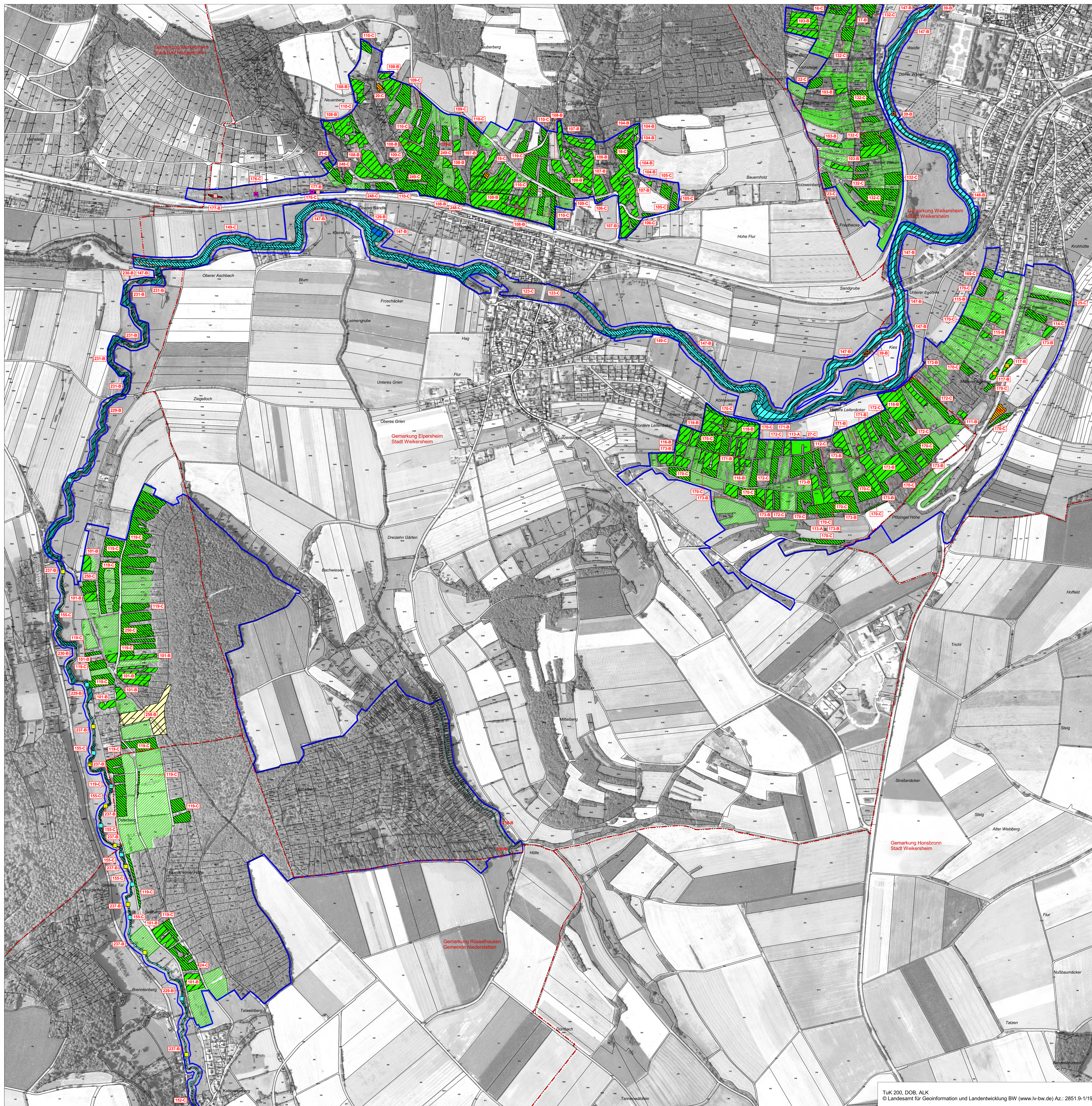


# Natura 2000-Managementplan



**LEGENDE**

<b>Lebensraumtypen</b>	<b>FFH-Code</b>
Natürliche, nährstoffreiche Seen	3150
Fließgewässer mit flutender Wasservegetation	3260
Schlammige Flussufer mit Pioniervegetation	3270
Wacholderheiden	5130
Submediterrane Halbtrockenrasen	6212
Feuchte Hochstaudenfluren	6431
Magere Flachland-Mähwiesen	6510
Kalktuffquellen	7220*
Kalkfelsen mit Felsspaltenvegetation	8210
Orchideen-Buchenhäuser	9150
Schlucht- und Hangmischwälder	9180*
Auenwälder mit Erle, Esche, Weide	91E0*

<b>Kleinflächige Lebensraumtypen in Gemengelage</b> (Darstellung generalisiert, nicht lagegenau)	<b>FFH-Code</b>
Fließgewässer mit flutender Wasservegetation	3260
Kalk-Pionierrasen	6110*
Submediterrane Halbtrockenrasen	6212
Feuchte Hochstaudenfluren	6431
Magere Flachland-Mähwiesen	6510

<b>Kleinflächige Lebensraumtypen in isolierter Lage</b> (Darstellung generalisiert, lagegenau)	<b>FFH-Code</b>
Schlammige Flussufer mit Pioniervegetation	3270
Kalk-Pionierrasen	6110*
Kalktuffquellen	7220*

**Erläuterung der Beschriftungen**

Nummer der Erfassungseinheiten und Erhaltungszustand (A-C)

**Erhaltungsziele von Lebensraumtypen der FFH-Richtlinie**

- Erhaltung der bestehenden LRT in hervorragendem Zustand (A)
- Erhaltung der bestehenden LRT in gutem Zustand (B)
- Erhaltung der bestehenden LRT in durchschnittlichem Zustand (C)
- Wiederherstellung des LRT 6510: Magere Flachland-Mähwiesen

**Entwicklungsziele von Lebensraumtypen der FFH-Richtlinie**

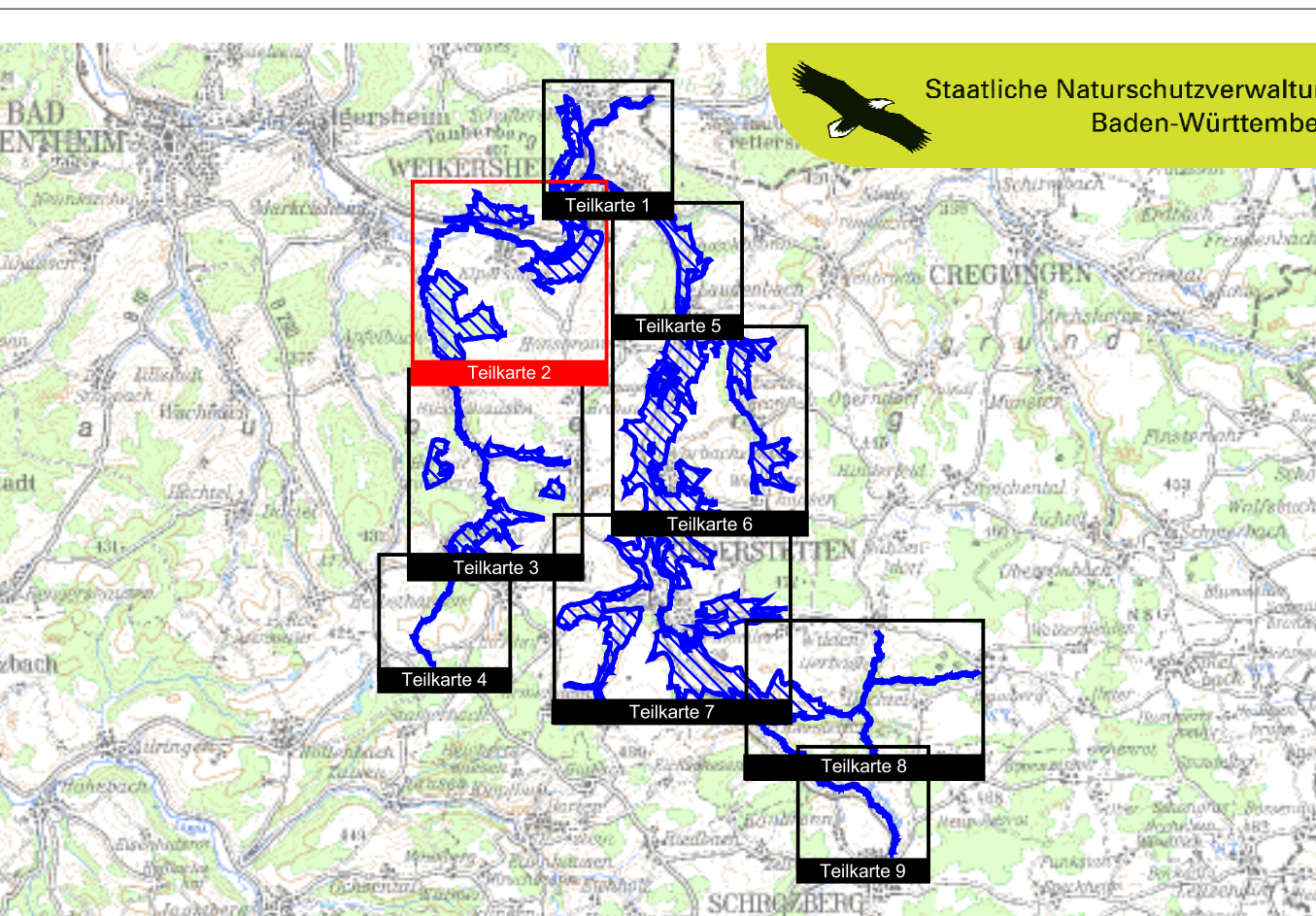
- Entwicklung des LRT 3150: Natürliche nährstoffreiche Seen
- Entwicklung des LRT 5310: Wacholderheiden
- Entwicklung des LRT 6212: Submediterrane Halbtrockenrasen
- Entwicklung des LRT 6510: Magere Flachland-Mähwiesen
- Entwicklung des LRT 91E0\*: Auenwälder mit Erle, Esche und Weide

Entwicklungsziele zur Optimierung des derzeitigen Zustandes werden kartografisch nicht dargestellt. Diese sind im Textteil formuliert.

**LRT** Lebensraumtyp  
 \* prioritäre Lebensraumtypen

Außengrenze des FFH-Gebiets  
 Gemarkungsgrenze  
 Flurstücksgrenze



TuK 200 unmaßstäblich

Managementplan für das FFH-Gebiet 6625-341 „Taubergrund Weikersheim-Niederstetten“

**Bestand- und Zielekarte Lebensraumtypen Teilkarte 2**

Bearbeiter	ARGE FFH-Management Tier- und Landschaftsökologie Dr. J. Deuschle IUP (Institut f. Umweltplanung) Prof. Dr. K. Reidl
Gezeichnet	B. Eng, A. Plank
Gefertigt	09.11.2012
Stand der Kartierung	31.12.2010
Maßstab	1 : 5.000

TuK 200, DOB, ALK  
 © Landesamt für Geoinformation und Landentwicklung BW (www.lw-bw.de) Az.: 28519-1/19

Baden-Württemberg  
 REPUBLIK INNSPERSIENIM STETTIGART

Dieses Projekt wird von der Europäischen Union gefördert (ERL)