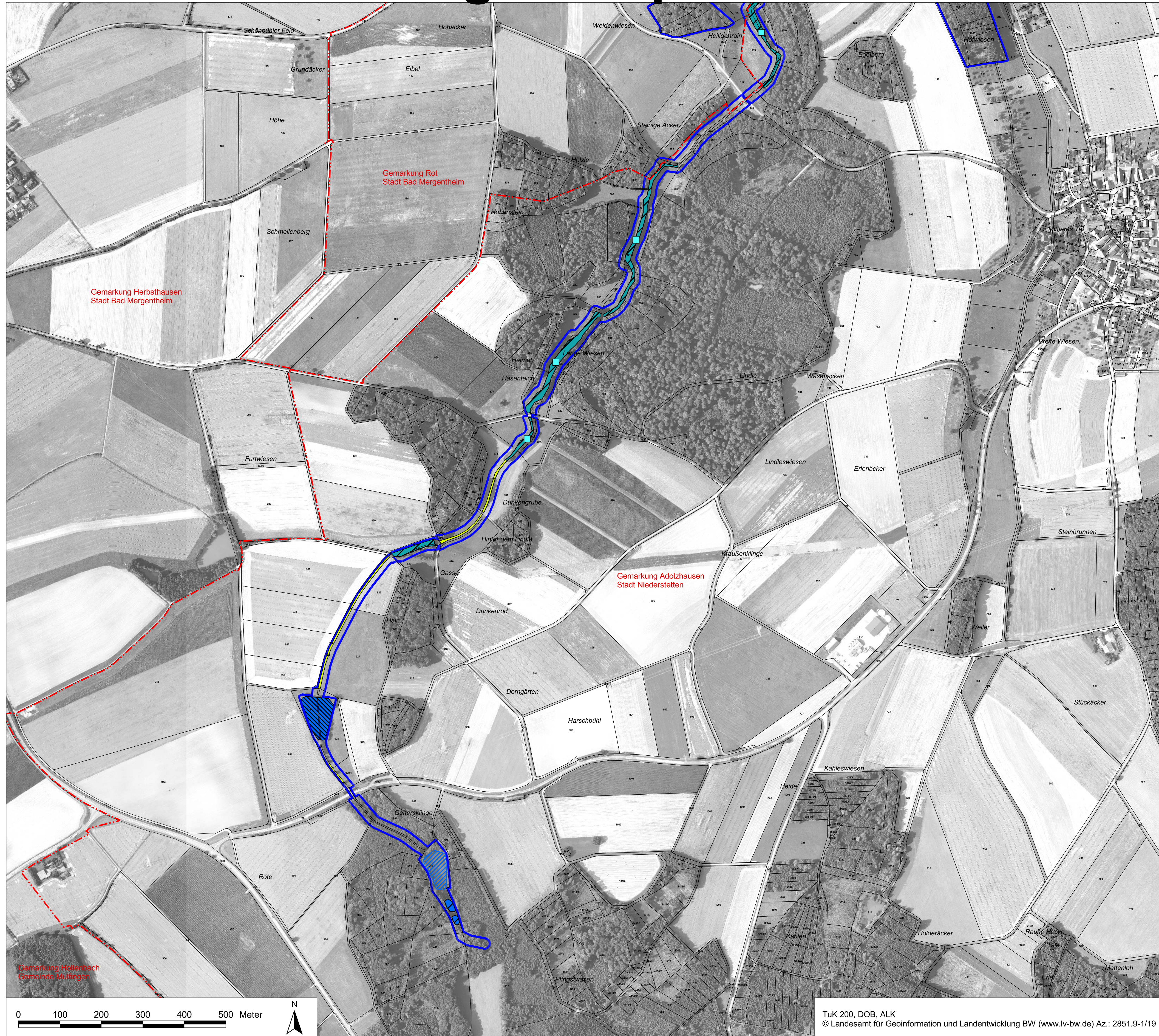


# Natura 2000-Managementplan



TuK 200, DOB, ALK  
© Landesamt für Geoinformation und Landentwicklung BW (www.lv-bw.de) Az.: 2851.9-1/19

## LEGENDE

| Lebensraumtypen                              | FFH-Code |
|--|----------|
| Natürliche, nährstoffreiche Seen             | 3150     |
| Fließgewässer mit flutender Wasservegetation | 3260     |
| Schlammige Flussufer mit Pioniervegetation   | 3270     |
| Wacholderheiden                              | 5130     |
| Submediterrane Halbtrockenrasen              | 6212     |
| Feuchte Hochstaudenfluren                    | 6431     |
| Magere Flachland-Mähwiesen                   | 6510     |
| Kalktuffquellen                              | 7220*    |
| Kalkfelsen mit Felsspaltenvegetation         | 8210     |
| Orchideen-Buchenwälder                       | 9150     |
| Schlucht- und Hangmischwälder                | 9180*    |
| Auenwälder mit Erle, Esche, Weide            | 91E0*    |

| Kleinflächige Lebensraumtypen in Gemengelage<br>(Darstellung generalisiert, nicht lagegenau) | FFH-Code |
|--|----------|
| Fließgewässer mit flutender Wasservegetation   | 3260     |
| Kalk-Pionierrasen  | 6110*    |
| Submediterrane Halbtrockenrasen  | 6212     |
| Feuchte Hochstaudenfluren  | 6431     |
| Magere Flachland-Mähwiesen   | 6510     |

| Kleinflächige Lebensraumtypen in isolierter Lage<br>(Darstellung generalisiert, lagegenau) | FFH-Code |
|--|----------|
| Schlammige Flussufer mit Pioniervegetation   | 3270     |
| Kalk-Pionierrasen  | 6110*    |
| Kalktuffquellen  | 7220*    |

### Erläuterung der Beschriftungen

Nummer der Erfassungseinheiten und Erhaltungszustand (A-C)

### Erhaltungsziele von Lebensraumtypen der FFH-Richtlinie

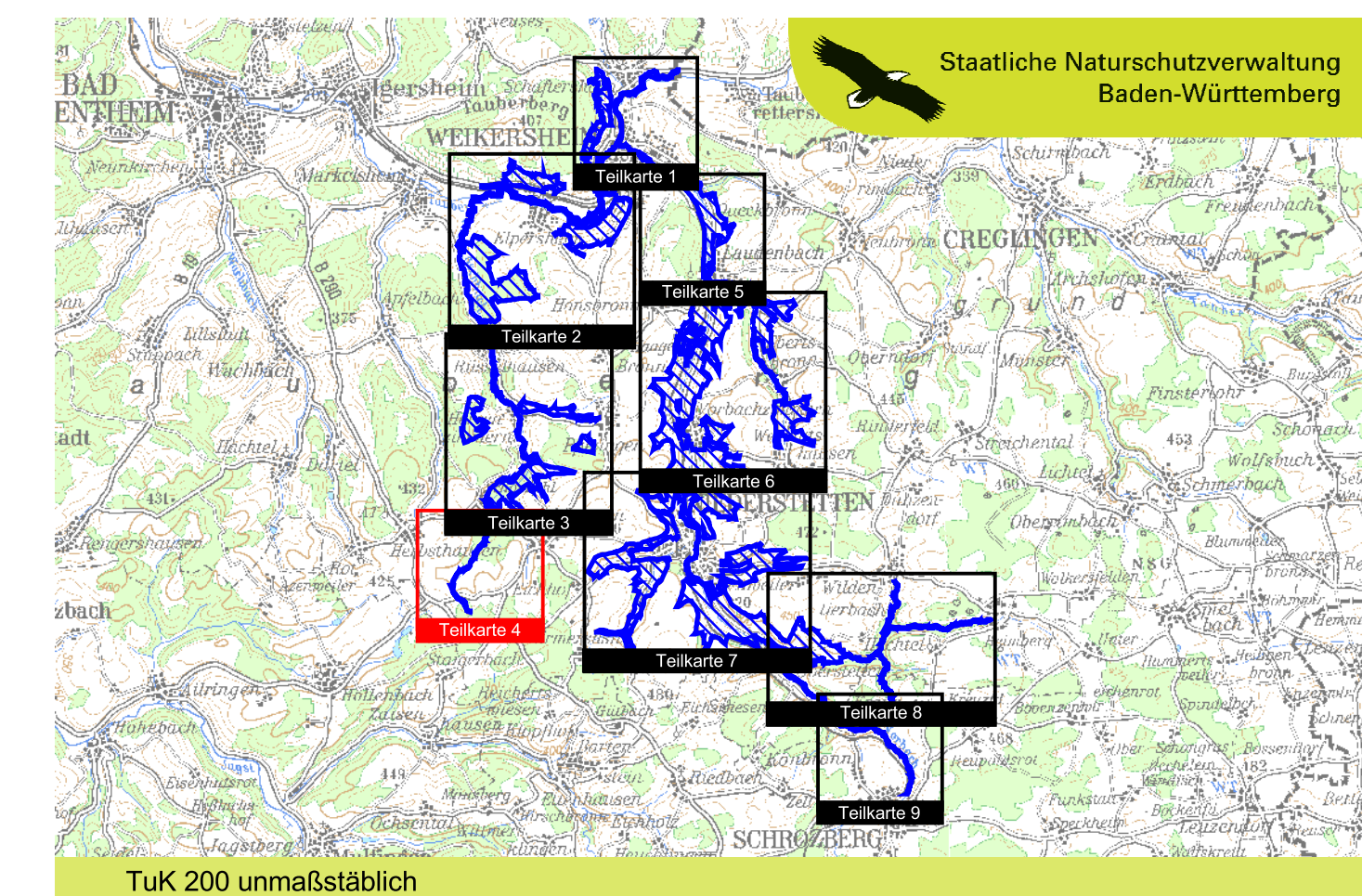
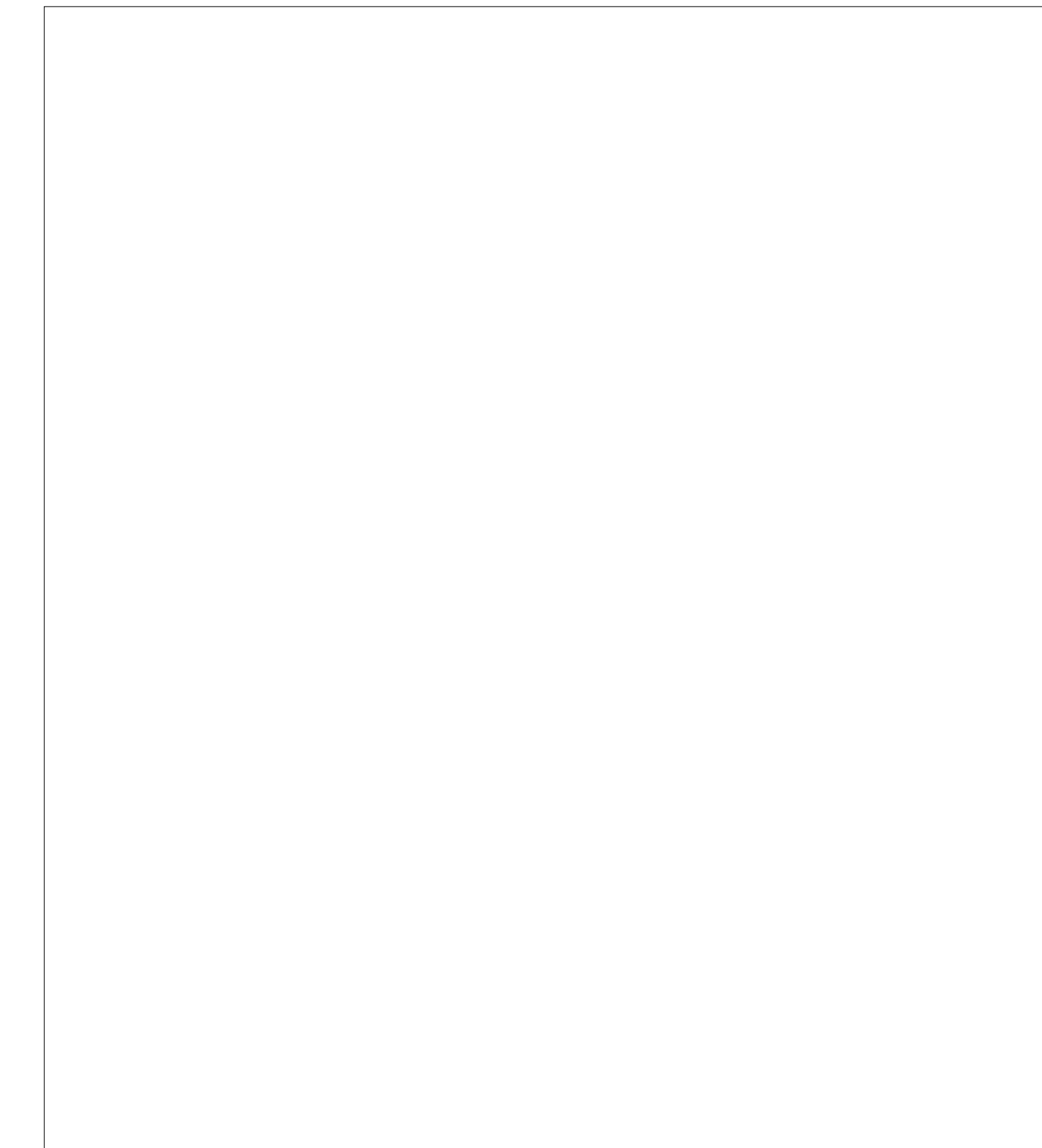
- Erhaltung der bestehenden LRT in hervorragendem Zustand (A)
- Erhaltung der bestehenden LRT in gutem Zustand (B)
- Erhaltung der bestehenden LRT in durchschnittlichem Zustand (C)
- Wiederherstellung des LRT 6510: Magere Flachland-Mähwiesen

### Entwicklungsziele von Lebensraumtypen der FFH-Richtlinie

- Entwicklung des LRT 3150: Natürliche nährstoffreiche Seen
- Entwicklung des LRT 5130: Wacholderheiden
- Entwicklung des LRT 6212: Submediterrane Halbtrockenrasen
- Entwicklung des LRT 6510: Magere Flachland-Mähwiesen
- Entwicklung des LRT 91E0\*: Auenwälder mit Erle, Esche und Weide

Entwicklungsziele zur Optimierung des derzeitigen Zustandes werden kartografisch nicht dargestellt. Diese sind im Textteil formuliert.

- LRT Lebensraumtyp
- \* prioritäre Lebensraumtypen
  - Außengrenze des FFH-Gebiets
  - Gemarkungsgrenze
  - Flurstücksgrenze



Managementplan  
für das FFH-Gebiet 6625-341  
„Taubgrund Weikersheim-Niederstetten“



## Bestand- und Zielekarte Lebensraumtypen Teilkarte 4

|                      |  |
|----------------------|--|
| Bearbeiter           | ARGE FFH-Management<br>Tier- und Landschaftsökologie Dr. J. Deuschle<br>IUP (Institut f. Umweltplanung) Prof. Dr. K. Reidl |
| Gezeichnet           | B. Eng. A. Plank   |
| Gefertigt            | 09.11.2012   |
| Stand der Kartierung | 31.12.2010   |
| Maßstab              | 1 : 5.000  |



Dieses Projekt wird von der Europäischen Union kofinanziert (ELER)