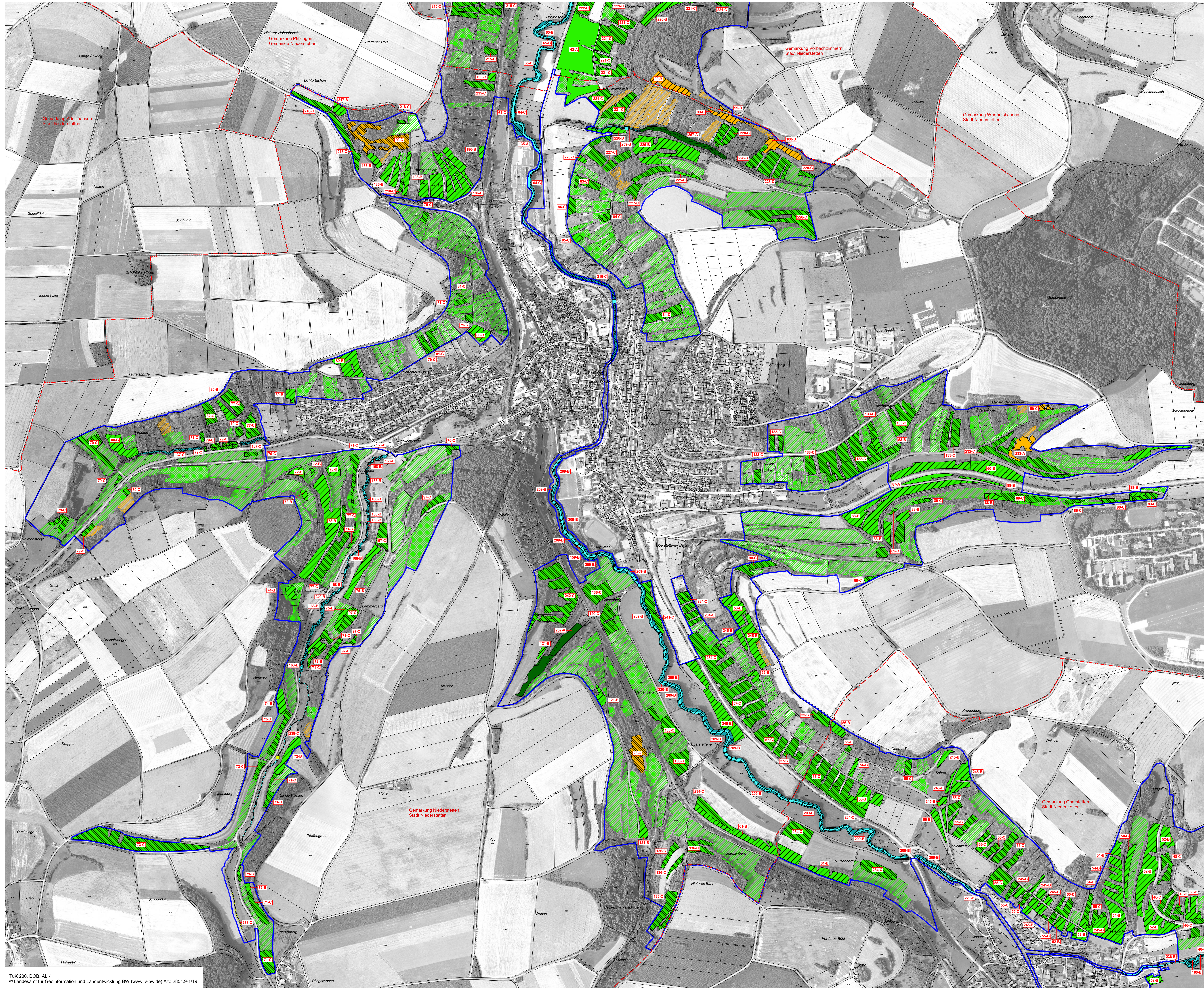


Natura 2000-Managementplan



LEGENDE

Lebensraumtypen

Natürliche, nährstoffreiche Seen	FFH-Code	3150
Fließgewässer mit flutender Wasservegetation		3260
Schlammige Flusssufer mit Pionierv egetation		3270
Wacholderheiden		5130
Submediterrane Halbtrockenrasen		6212
Feuchte Hochstaudenfluren		6431
Magere Flachland-Mähwiesen		6510
Kalktuffquellen		7220*
Kalkfelsen mit Felsspaltenvegetation		8210
Orchideen-Buchenschwälder		9150
Schlucht- und Hangmischwälder		9180*
Auenwälder mit Erle, Esche, Weide		91E0*

Kleinfächige Lebensraumtypen in Gemengelage
(Darstellung generalisiert, nicht lagegenau)

Fließgewässer mit flutender Wasservegetation	FFH-Code	3260
Kalk-Pionierrasen		6110*
Submediterrane Halbtrockenrasen		6212
Feuchte Hochstaudenfluren		6431
Magere Flachland-Mähwiesen		6510

Kleinfächige Lebensraumtypen in isolierter Lage
(Darstellung generalisiert, lagegenau)

Schlammige Flusssufer mit Pionierv egetation	FFH-Code	3270
Kalk-Pionierrasen		6110*
Kalktuffquellen		7220*

Erläuterung der Beschriftungen

25-C Nummer der Erfassungseinheiten und Erhaltungszustand (A-C)

Erhaltungsziele von Lebensraumtypen der FFH-Richtlinie
(Darstellung generalisiert, nicht lagegenau)

- Erhaltung der bestehenden LRT in hervorragendem Zustand (A)
- Erhaltung der bestehenden LRT in gutem Zustand (B)
- Erhaltung der bestehenden LRT in durchschnittlichem Zustand (C)
- Wiederherstellung des LRT 6510: Magere Flachland-Mähwiesen

Entwicklungsziele von Lebensraumtypen der FFH-Richtlinie

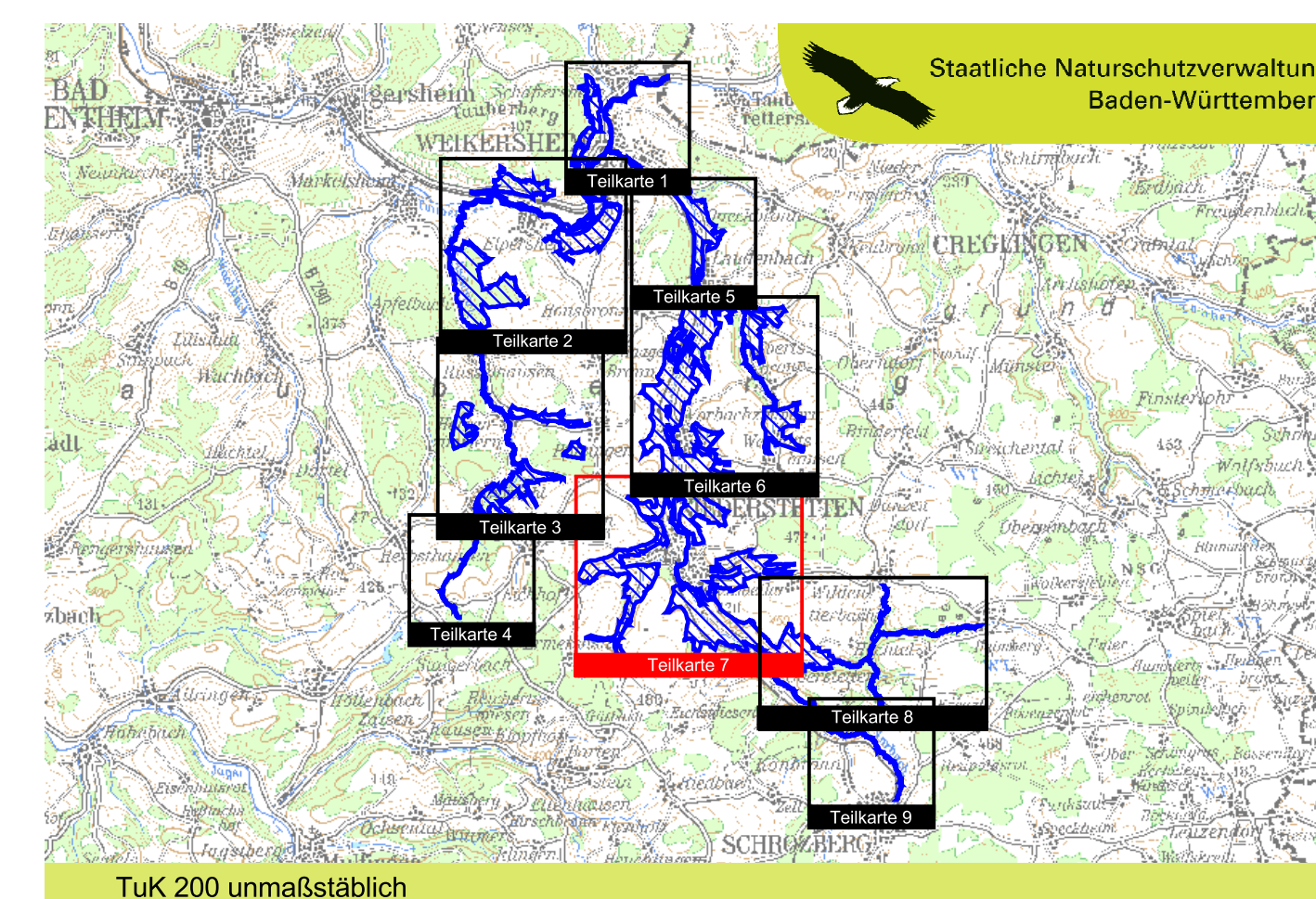
- Entwicklung des LRT 3150: Natürliche nährstoffreiche Seen
- Entwicklung des LRT 5130: Wacholderheiden
- Entwicklung des LRT 6212: Submediterrane Halbtrockenrasen
- Entwicklung des LRT 6510: Magere Flachland-Mähwiesen
- Entwicklung des LRT 91E0*: Auenwälder mit Erle, Esche und Weide

Entwicklungsziele zur Optimierung des derzeitigen Zustandes werden kartografisch nicht dargestellt. Diese sind im Textteil formuliert.

LRT Lebensraumtyp
* prioritäre Lebensraumtypen

— Außengrenze des FFH-Gebiets
- - - Gemarkungsgrenze
- - - Flurstücksgrenze

0 100 200 300 400 500 Meter



Managementplan für das FFH-Gebiet 6625-341 „Tauberggrund Weikersheim-Niederstetten“



Bestand- und Zielekarte Lebensraumtypen Teilkarte 7

Bearbeiter ARGE FFH-Management Tier- und Landschaftsökologie Dr. J. Deuschle IUP (Institut f. Umweltp lanung) Prof. Dr. K. Reidl
Gezeichnet 09.11.2012
Stand der Kartierung 31.12.2010
Maßstab 1 : 5.000

