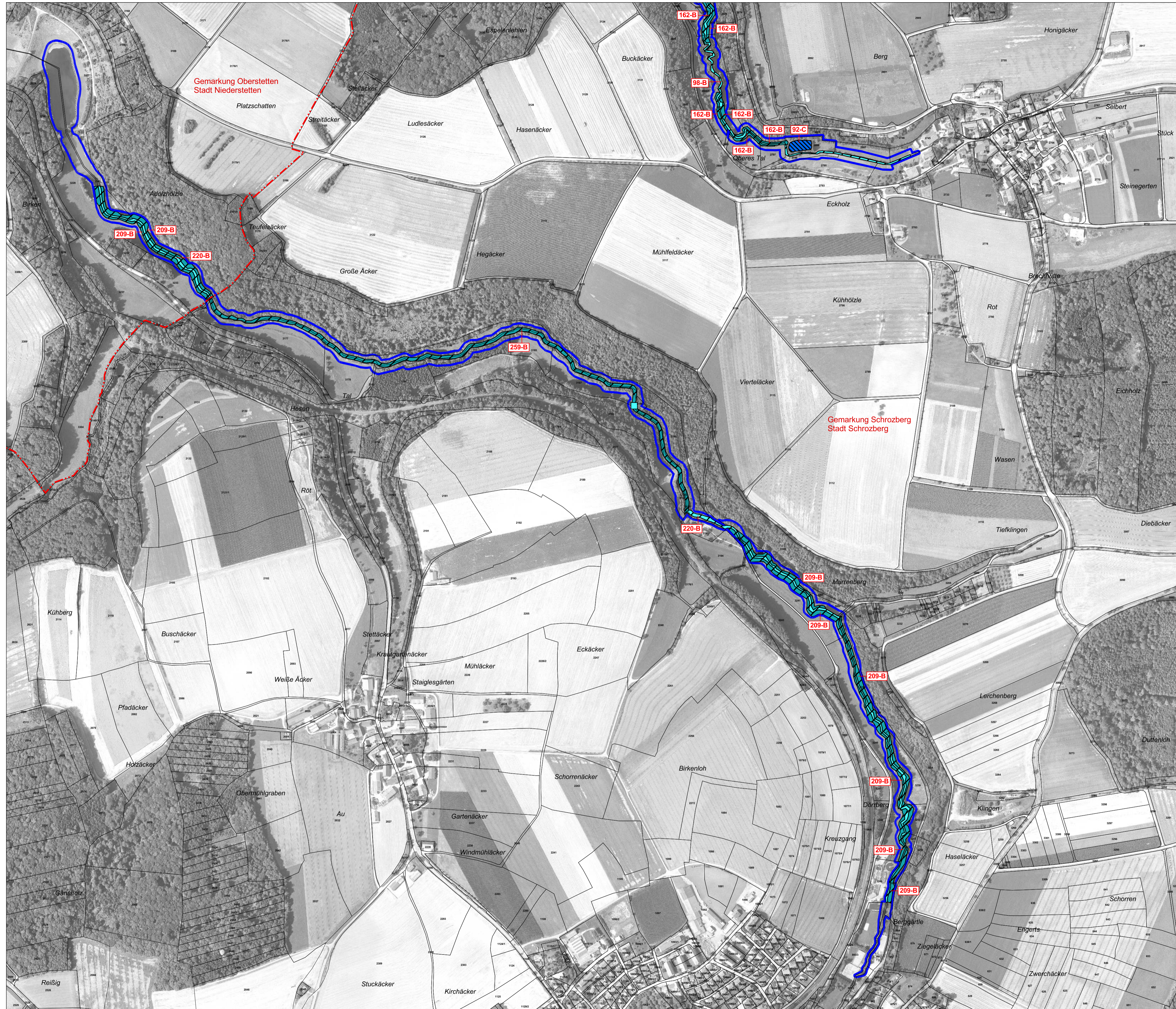


# Natura 2000-Managementplan



TuK 200, DOB, ALK  
© Landesamt für Geoinformation und Landentwicklung BW (www.lv-bw.de) Az.: 2851.9-1/19

## LEGENDE

### Lebensraumtypen

Lebensraumtypen	FFH-Code
Natürliche, nährstoffreiche Seen	3150
Fließgewässer mit flutender Wasservegetation	3260
Schlammige Flussufer mit Pioniervegetation	3270
Wacholderheiden	5130
Submediterrane Halbtrockenrasen	6212
Feuchte Hochstaudenfluren	6431
Magere Flachland-Mähwiesen	6510
Kalktuffquellen	7220*
Kalkfelsen mit Felsspaltenvegetation	8210
Orchideen-Buchenwälder	9150
Schlucht- und Hangmischwälder	9180*
Auenwälder mit Erle, Esche, Weide	91E0*

### Kleinflächige Lebensraumtypen in Gemengelage

(Darstellung generalisiert, nicht lagegenau)

Kleinflächige Lebensraumtypen in Gemengelage	FFH-Code
Fließgewässer mit flutender Wasservegetation	3260
Kalk-Pionierrasen	6110*
Submediterrane Halbtrockenrasen	6212
Feuchte Hochstaudenfluren	6431
Magere Flachland-Mähwiesen	6510

### Kleinflächige Lebensraumtypen in isolierter Lage

(Darstellung generalisiert, lagegenau)

Kleinflächige Lebensraumtypen in isolierter Lage	FFH-Code
Schlammige Flussufer mit Pioniervegetation	3270
Kalk-Pionierrasen	6110*
Kalktuffquellen	7220*

### Erläuterung der Beschriftungen

**25-C** Nummer der Erfassungseinheiten und Erhaltungszustand (A-C)

### Erhaltungsziele von Lebensraumtypen der FFH-Richtlinie

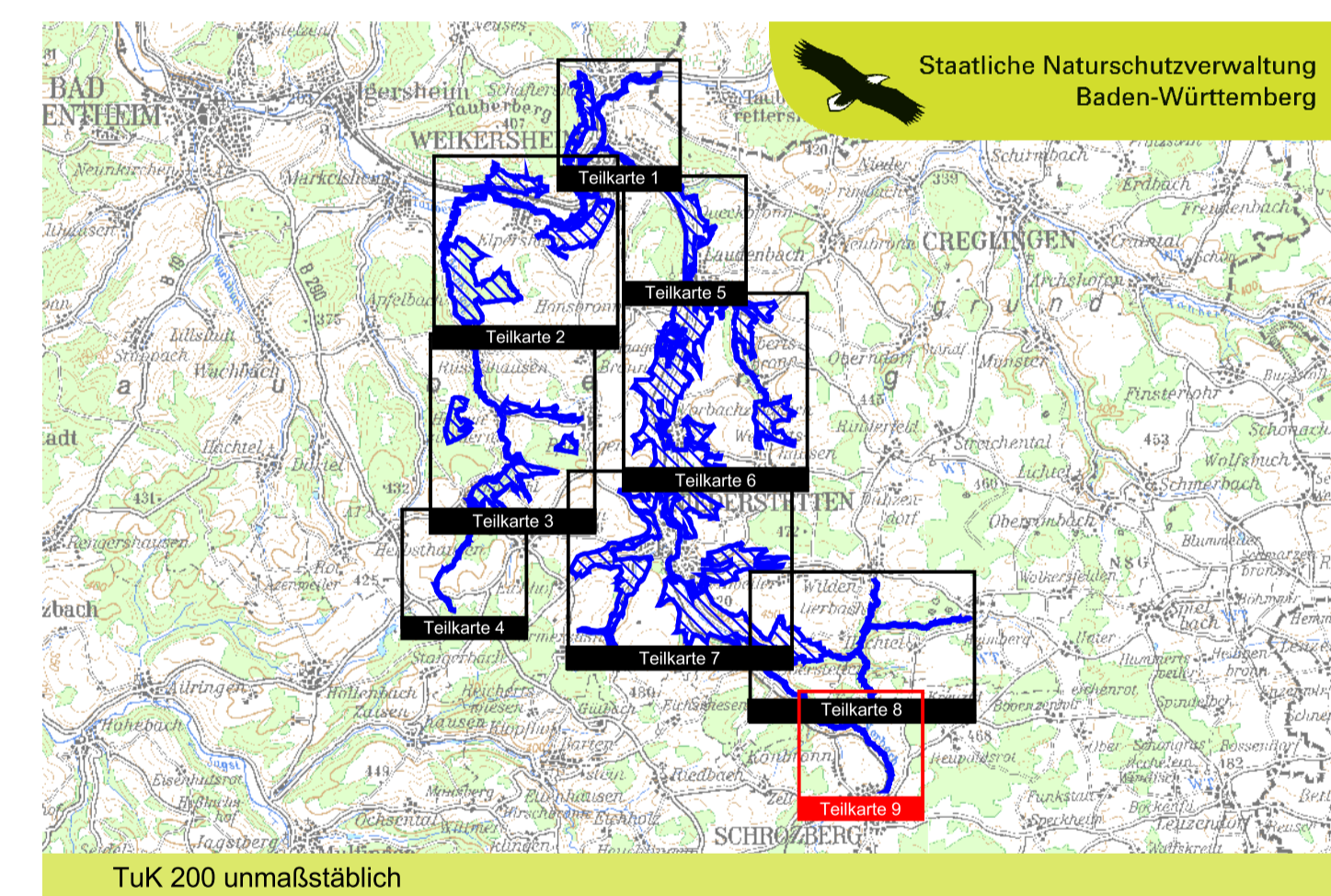
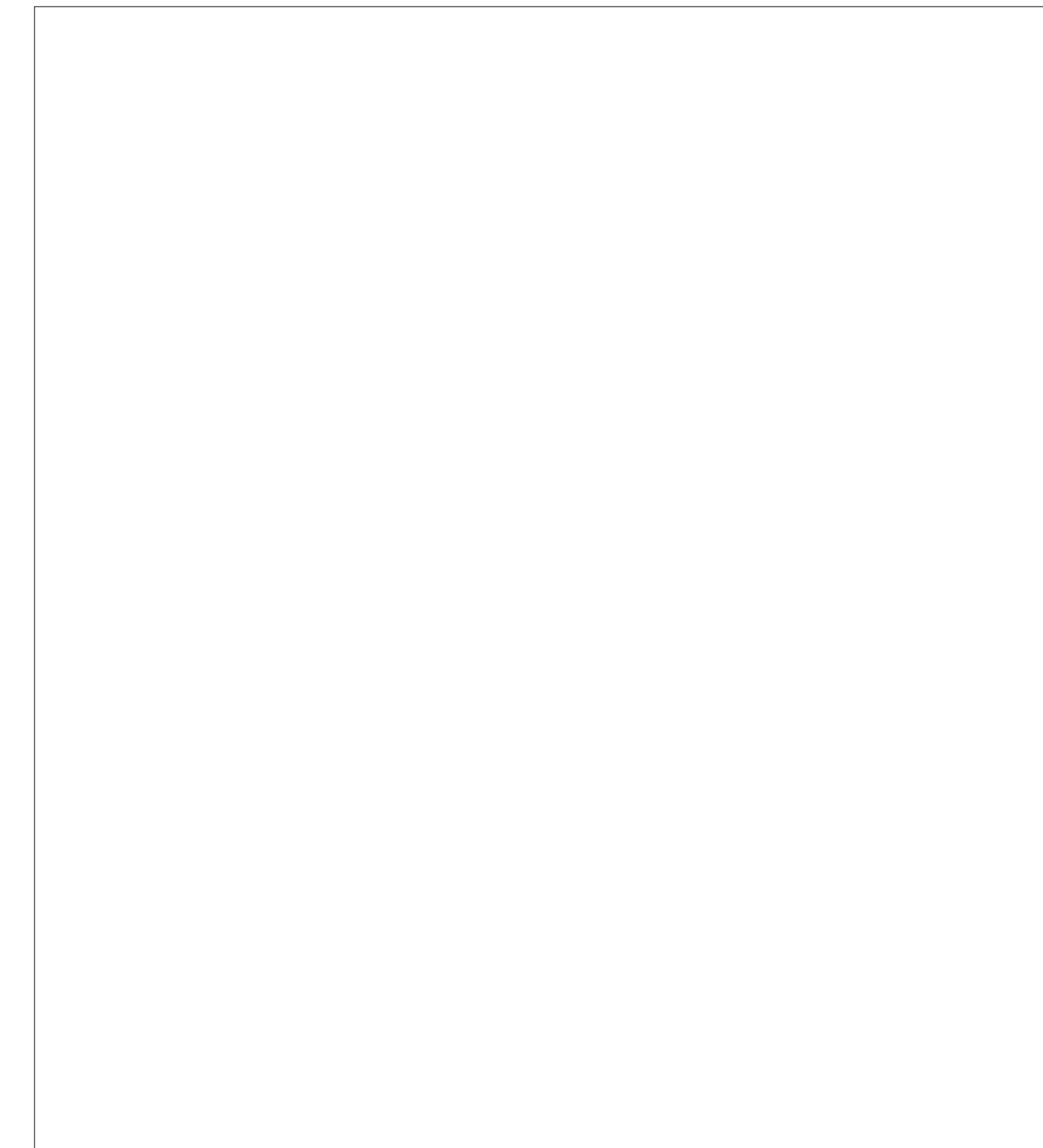
	Erhaltung der bestehenden LRT in hervorragendem Zustand (A)
	Erhaltung der bestehenden LRT in gutem Zustand (B)
	Erhaltung der bestehenden LRT in durchschnittlichem Zustand (C)
	Wiederherstellung des LRT 6510: Magere Flachland-Mähwiesen

### Entwicklungsziele von Lebensraumtypen der FFH-Richtlinie

	Entwicklung des LRT 3150: Natürliche nährstoffreiche Seen
	Entwicklung des LRT 5130: Wacholderheiden
	Entwicklung des LRT 6212: Submediterrane Halbtrockenrasen
	Entwicklung des LRT 6510: Magere Flachland-Mähwiesen
	Entwicklung des LRT 91E0*: Auenwälder mit Erle, Esche und Weide

Entwicklungsziele zur Optimierung des derzeitigen Zustandes werden kartografisch nicht dargestellt. Diese sind im Textteil formuliert.

LRT	Lebensraumtyp
*	prioritäre Lebensraumtypen
	Außengrenze des FFH-Gebiets
	Gemarkungsgrenze
	Flurstücksgrenze



Managementplan  
für das FFH-Gebiet 6625-341  
„Taubgrund Weikersheim-Niederstetten“



Bestand- und Zielekarte  
Lebensraumtypen  
Teilkarte 9

Bearbeiter	ARGE FFH-Management Tier- und Landschaftsökologie Dr. J. Deuschle IUP (Institut f. Umweltplanung) Prof. Dr. K. Reidl
Gezeichnet	B. Eng. A. Plank
Gefertigt	09.11.2012
Stand der Kartierung	31.12.2010
Maßstab	1 : 5.000



Dieses Projekt wird von der Europäischen Union kofinanziert (ELER)