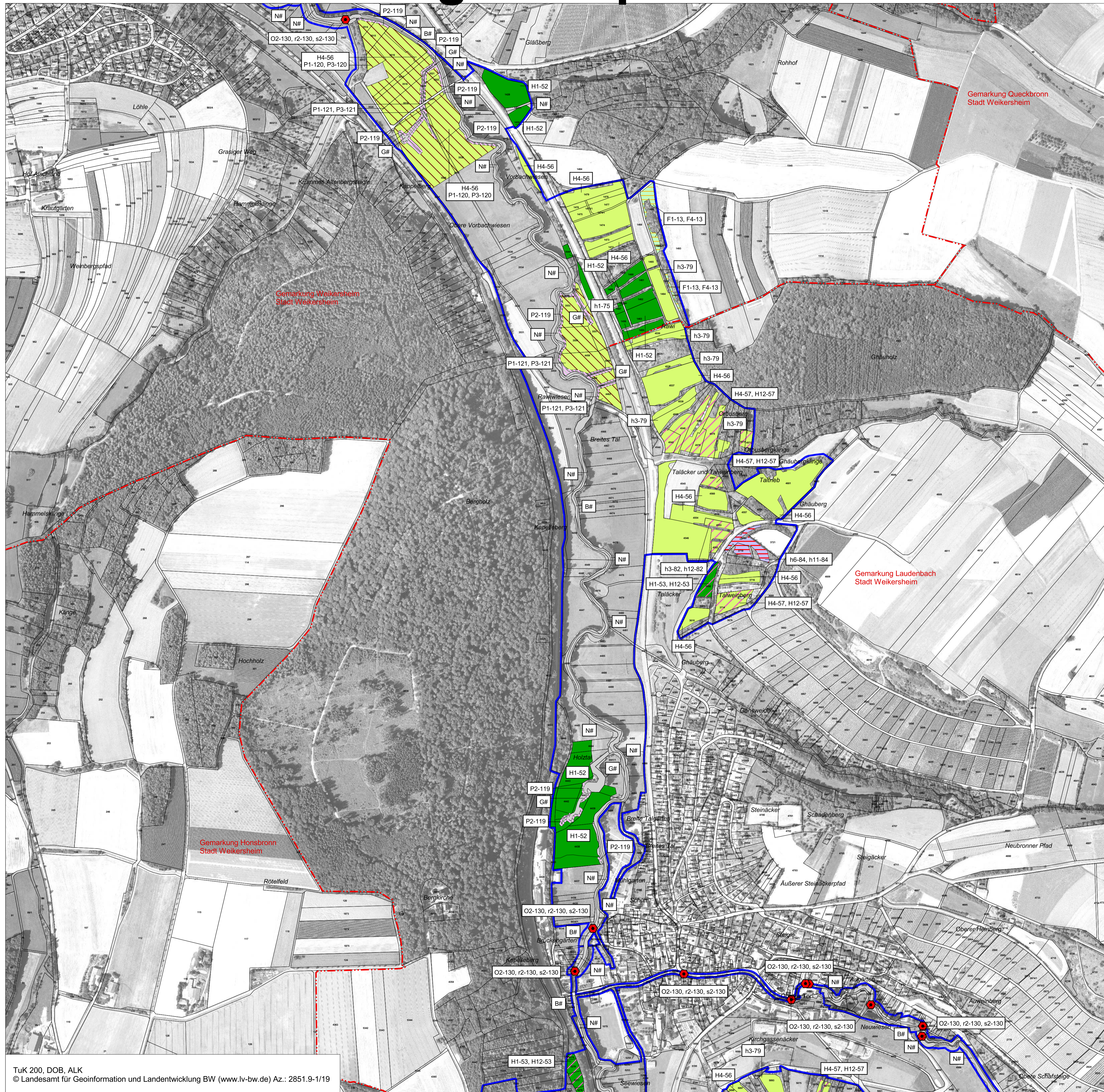


Natura 2000-Managementplan



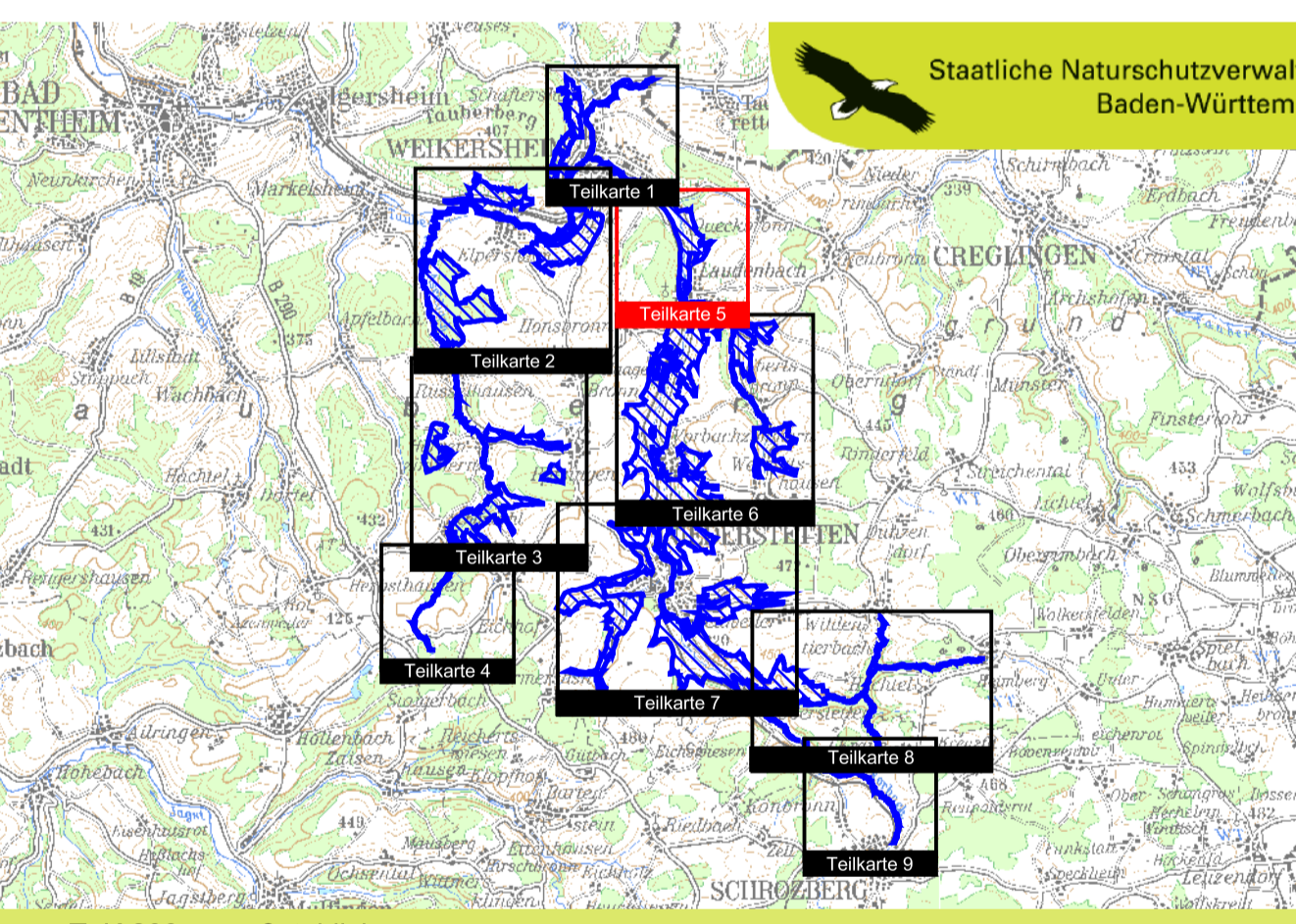
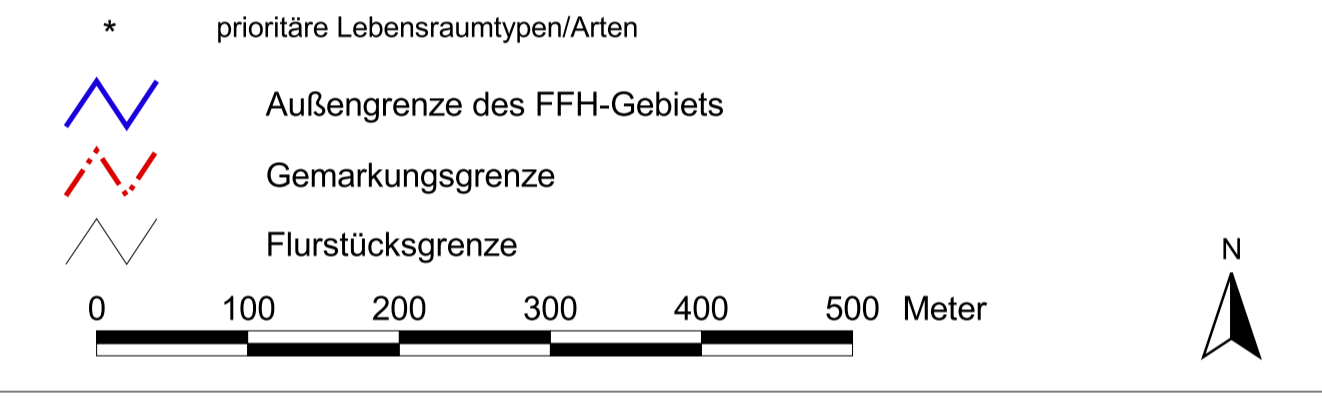
TuK 200, DOB, ALK
© Landesamt für Geoinformation und Landentwicklung BW (www.lv-bw.de) Az.: 2851.9-1/19

LEGENDE

Maßnahmenempfehlungen	LUBW-Nr.
Zur Zeit keine Maßnahmen, Entwicklung beobachten (A#, B#, C#, E#, G#, J#, K#, N#, P#, R#, S#)	1.3
Mahd mit Abräumen, einmal jährlich, ohne Düngung (F1, f1)	2.1
Mahd mit Abräumen, ein- bis zweimal jährlich, angepasste Düngung (H1, H2, H13, H14, H16, h1, h2) H13, H14, H16 Wiederherstellungsmaßnahme	2.1
Mahd mit Abräumen, zweimal jährlich (H3, H4, H15, H17, P1, h3, h4, p1) H3, h4 angepasste Düngung P1, p1 Teilflächenmahd H4, H15, H17, h3 vorerst Verzicht auf Düngung zur Aushagerung H15, H17 Wiederherstellungsmaßnahme	2.1
Mahd mit Abräumen, zwei- bis dreimal jährlich, vorerst Verzicht auf Düngung (H5, h5)	2.1
Hüte-/Triftweide (F2)	4.1
Umtriebsweide (D1, F3, d1, f2)	4.3
Mähweide (H6, H7, H18, h6) H18 Wiederherstellungsmaßnahme	5.
Entnahme standortfremder Baumarten vor der Hiebsreife (I1)	14.3.3
Verbesserung von Habitatstrukturen (I2, m1, n5)	14.6
Totholzanteile erhöhen	14.9
Habitatbaumanteil erhöhen	14.10
Altholzanteile erhöhen	14.10
Beibehaltung Naturnahe Waldwirtschaft (L1, M1, N2)	14.7
Maßnahmen für die Spanische Flagge (Q1, Q2, q1) Q1 Beibehaltung Naturnahe Waldwirtschaft Q2 Pflege von Waldinnensäumen q1 Fortschreitende Gehölzentwicklung /aufwuchs entlang von Waldwegen zurückdrängen, Schonung von Wasserdostvorkommen bei Wegebaumaßnahmen	14.7 32. 32.
Schwach auslichten (X1)	16.2.1
Stark auslichten (T2)	16.2.2
Zurückdrängen bzw. Entnahme bestimmter Gehölzarten (b4, h13, n1)	16.5
Verbuschung randlich zurückdrängen (F4, H10, H22, e1, h10, j1, k1) H22 Wiederherstellungsmaßnahme	19.1
Verbuschung auslichten (D2, F5, H21, d2, f3, h9) H21 Wiederherstellungsmaßnahme	19.2
Gehölzaufkommen-/anflug beseitigen (H8, H9, H19, H20, h7, h8) H19, H20 Wiederherstellungsmaßnahme	20.3
Entschlammung von Gewässern (T1, a2)	22.1.2
Verringerung der Gewässerunterhaltung (G1)	22.5
Anlage von Ufergehölzen (w1)	23.6
Extensivierung von Gewässerrandstreifen (G2, N1, P2, b1, g1, n2, r1, p2, w2)	23.7
Anlage eines Tümpels (U2, t1)	24.2
Beseitigung/Reduzierung bestimmter Fischarten (a1)	25.1
Bekämpfung der Bismarckratte (O1)	32.
Verzicht auf Ampferbekämpfung (P3, p4)	32.
Veränderung des Wegenetzes (F7)	35.1
Extensivierung der Grünlandnutzung (H11, h11, p3)	39.
Entwicklung eines lichten Streuobstbestandes (H12, h12)	99.
Punktuale Maßnahmenempfehlungen	
Entschlammung von Gewässern (U1)	22.1.2
Wiederherstellung der Durchgängigkeit (O2, r2, s2)	32.
Beseitigungen von Ablagerungen (F8, b6)	33.1

Übersicht der für die Lebensraumtypen und Arten verwendeten Kürzel

F1-44	Maßnahmenflächen-Nummer	Maßnahmenkürzel zusammengesetzt aus: Buchstabe: Lebensraumtyp/Art entsprechend folgender Liste Ziffer: Maßnahmen-Nummer fortlaufend Großbuchstabe = Erhaltungsmaßnahme Kleinbuchstabe = Entwicklungsmaßnahme	FFH-Code
A / a	Natürliche nährstoffreiche Seen		3150
B / b	Fließgewässer mit flutender Wasservegetation		3260
C / c	Schlammige Flusssufer mit Pioniervegetation		3270
D / d	Wacholderheiden		5130
E / e	Kalk-Pionierasen		6110*
F / f	Submediterrane Halbtrockenrasen		6212
G / g	Feuchte Hochstaudenfluren		6431
H / h	Magere Flachland-Mähwiesen		6510
J / j	Kalktuffquellen		7220*
K / k	Kalkfelsen mit Felsspaltenvegetation		8210
L / l	Orchideen-Buchenwälder		9150
M / m	Schlucht- und Hangmischwälder		9180*
N / n	Auwälder mit Erle, Esche, Weide		91E0*
O / o	Kleine Flussmuschel		1032
P / p	Großer Feuerfalter		1060
Q / q	Spanische Flagge		1078*
R / r	Steinkrebs		1093
S / s	Groppe		1163
T / t	Kammolch		1166
U / u	Gelbbauchunke		1193
W / w	Biber		1337
X / x	Frauenschuh		1902



TuK 200 unmaßstäblich

Managementplan
für das FFH-Gebiet 6625-341
„Taubgrund Weikersheim-Niederstetten“

Maßnahmenempfehlungen Teilkarte 5

Bearbeiter: ARGE FFH-Management
Tier- und Landschaftsökologie Dr. J. Deuschle
IUP (Institut f. Umweltplanung) Prof. Dr. K. Reidl
Gezeichnet: K. Barth
Gefertigt: 09.11.2012
Stand der Kartierung: 31.12.2010
Maßstab: 1 : 5.000