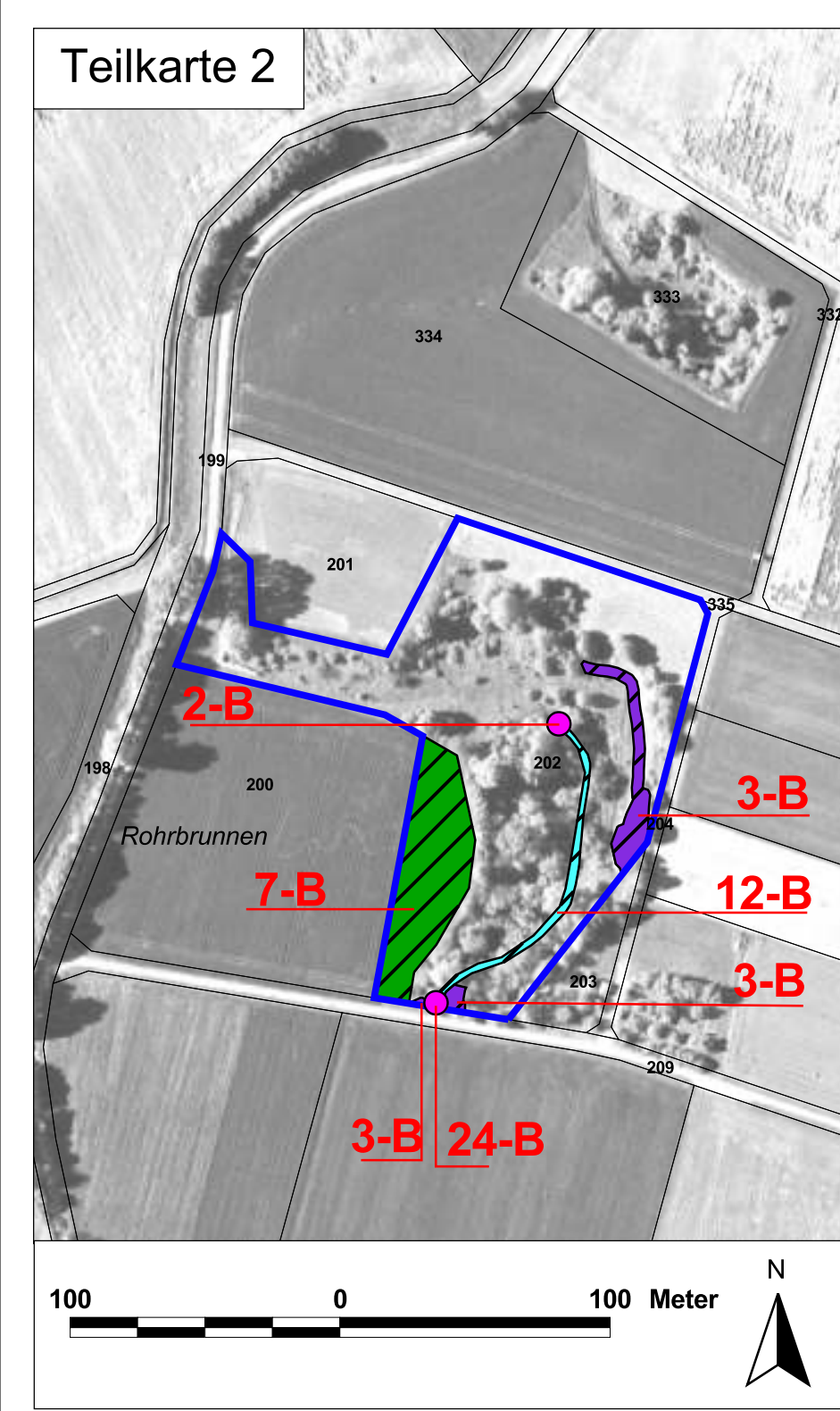
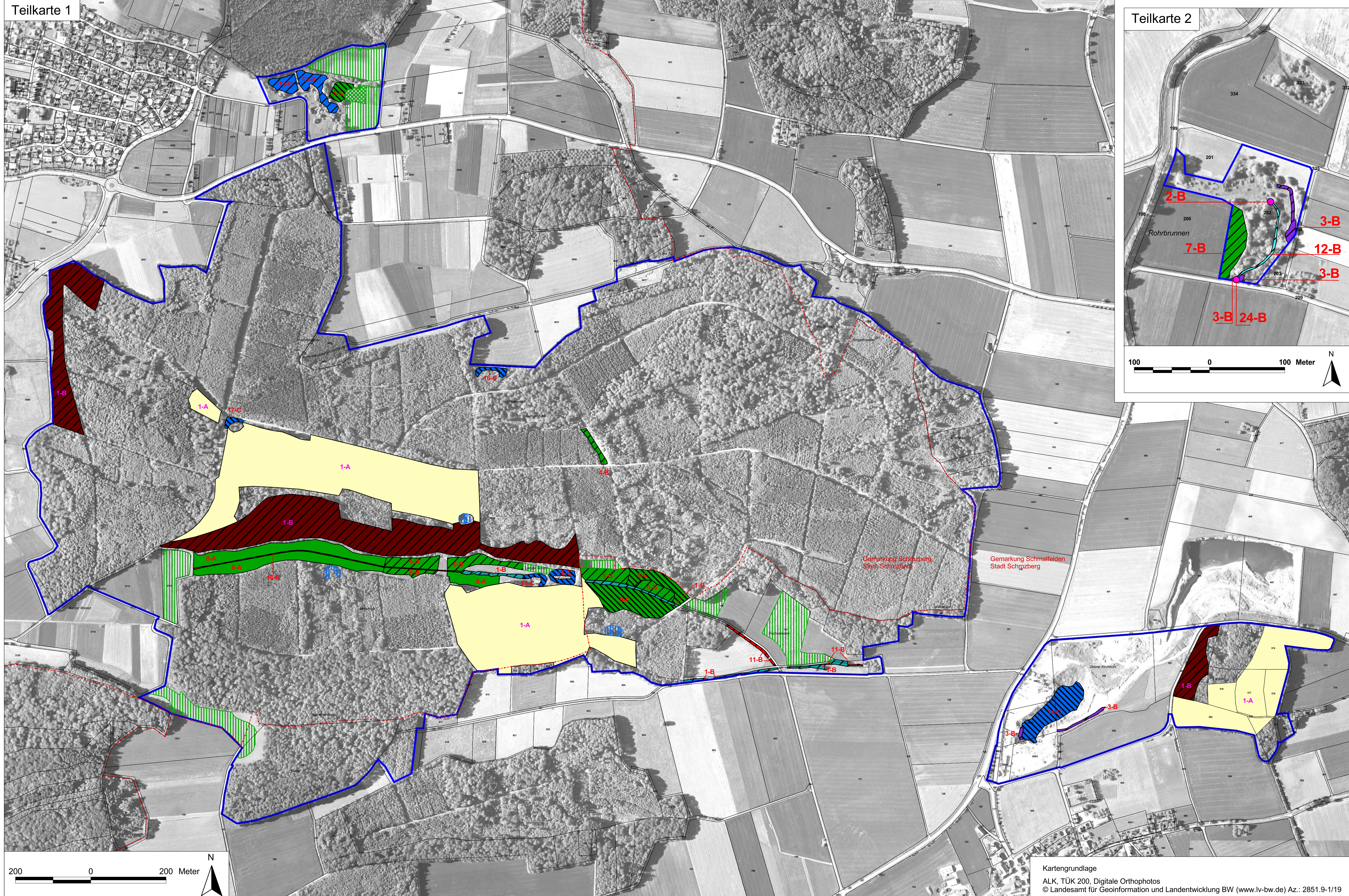


Natura 2000-Managementplan



LEGENDE

Lebensraumtypen Offenland		FFH-Code
	Natürliche, nährstoffreiche Seen	3150
	Fließgewässer mit flutender Wasservegetation	3260
	Feuchte Hochstaudenfluren	6431
	Magere Flachland-Mähwiesen	6510
	Kalkfelsen mit Felsspaltvegetation	8210
	Höhlen und Balmen	8310

Lebensraumtypen Wald		FFH-Code
	Waldmeister-Buchenwälder	9130
	Sternmieren-Eichen-Hainbuchenwälder	9160
	Auenwälder mit Erle, Esche, Weide	91E0*

1-A, 2-C... Erfassungseinheiten und Erhaltungszustand Offenland
 1-A, 2-C... Erfassungseinheiten und Erhaltungszustand Wald

Erhaltungsziele von Lebensraumtypen der FFH-Richtlinie

	Erhaltung der bestehenden LRT in hervorragendem Zustand (A)
	Erhaltung der bestehenden LRT in gutem Zustand (B)
	Erhaltung der bestehenden LRT in durchschnittlichem Zustand (C)
	Wiederherstellung des LRT 6510: Magere Flachland-Mähwiesen

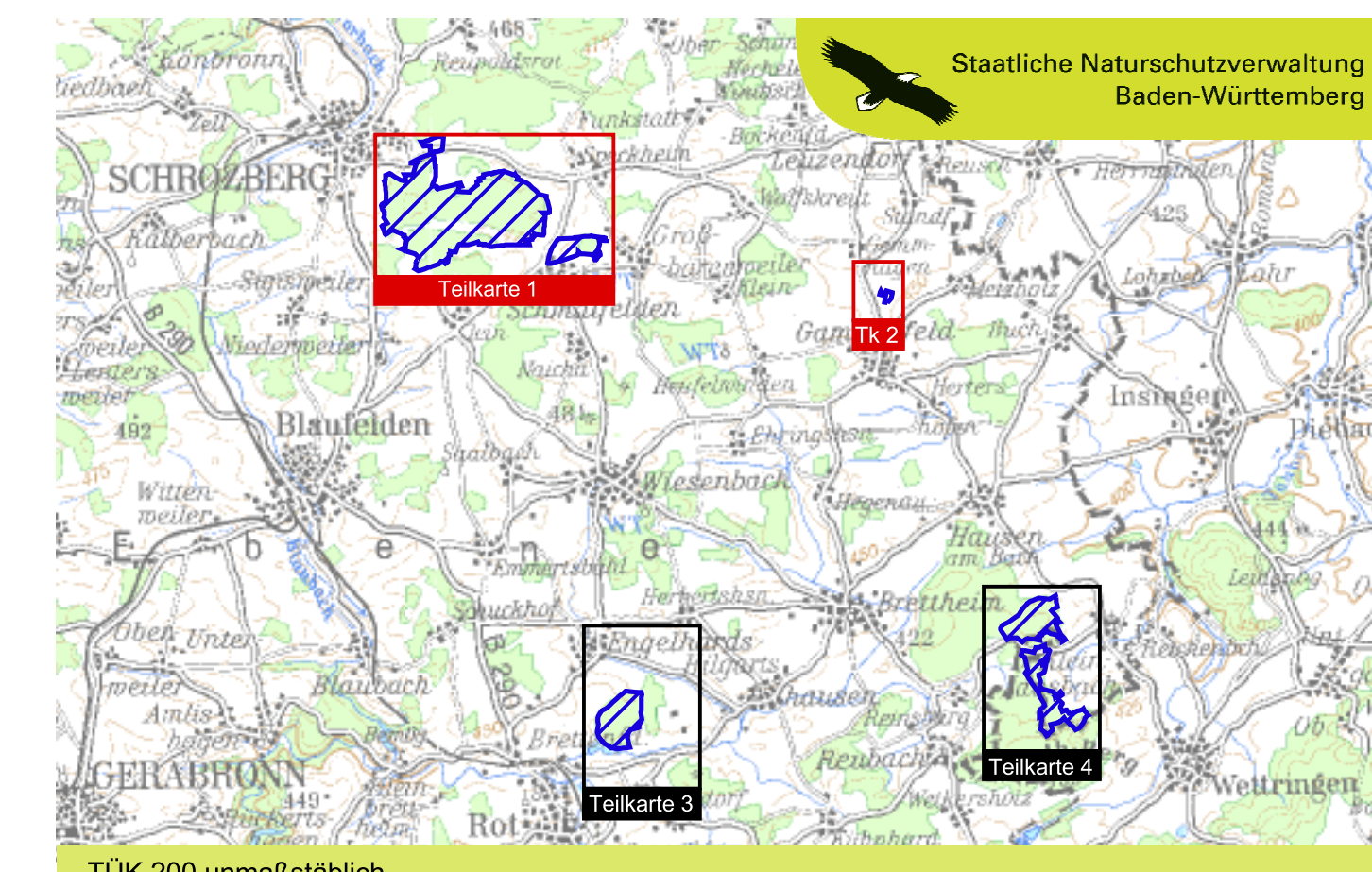
Entwicklungsziele von Lebensraumtypen der FFH-Richtlinie

	Entwicklung des LRT 3150: Natürliche, nährstoffreiche Seen
	Entwicklung des LRT 6510: Magere Flachland-Mähwiesen

Entwicklungsziele zur Optimierung des derzeitigen Zustandes werden kartografisch nicht dargestellt. Diese sind im Textteil formuliert.

LRT Lebensraumtyp
 * prioritäre Lebensraumtypen

Außengrenze des FFH-Gebiets
 Gemarkungsgrenze
 Flurstücksgrenze



Managementplan
für das FFH-Gebiet 6726-341
„Nordöstliche Hohenloher Ebene“

**Bestands- und Zielekarte
Lebensraumtypen**
Teilkarte 1 + 2

Bearbeiter	ARGE FFH-Management Tier- und Landschaftsökologie Dr. J. Deuschle IUP (Institut f. Umweltplanung) Prof. Dr. K. Reidl
Gezeichnet	Dipl.-Ing. (FH) A. Löhri
Gefertigt	30.11.2012
Stand der Kartierung	31.12.2010
Maßstab	1 : 5.000 (Teilkarte 1); 1 : 2.500 (Teilkarte 2)

Baden-Württemberg
REGIERUNGSPRÄSIDIUM STUTTGART

Dieses Projekt wird von der Europäischen Union kofinanziert (ELER)