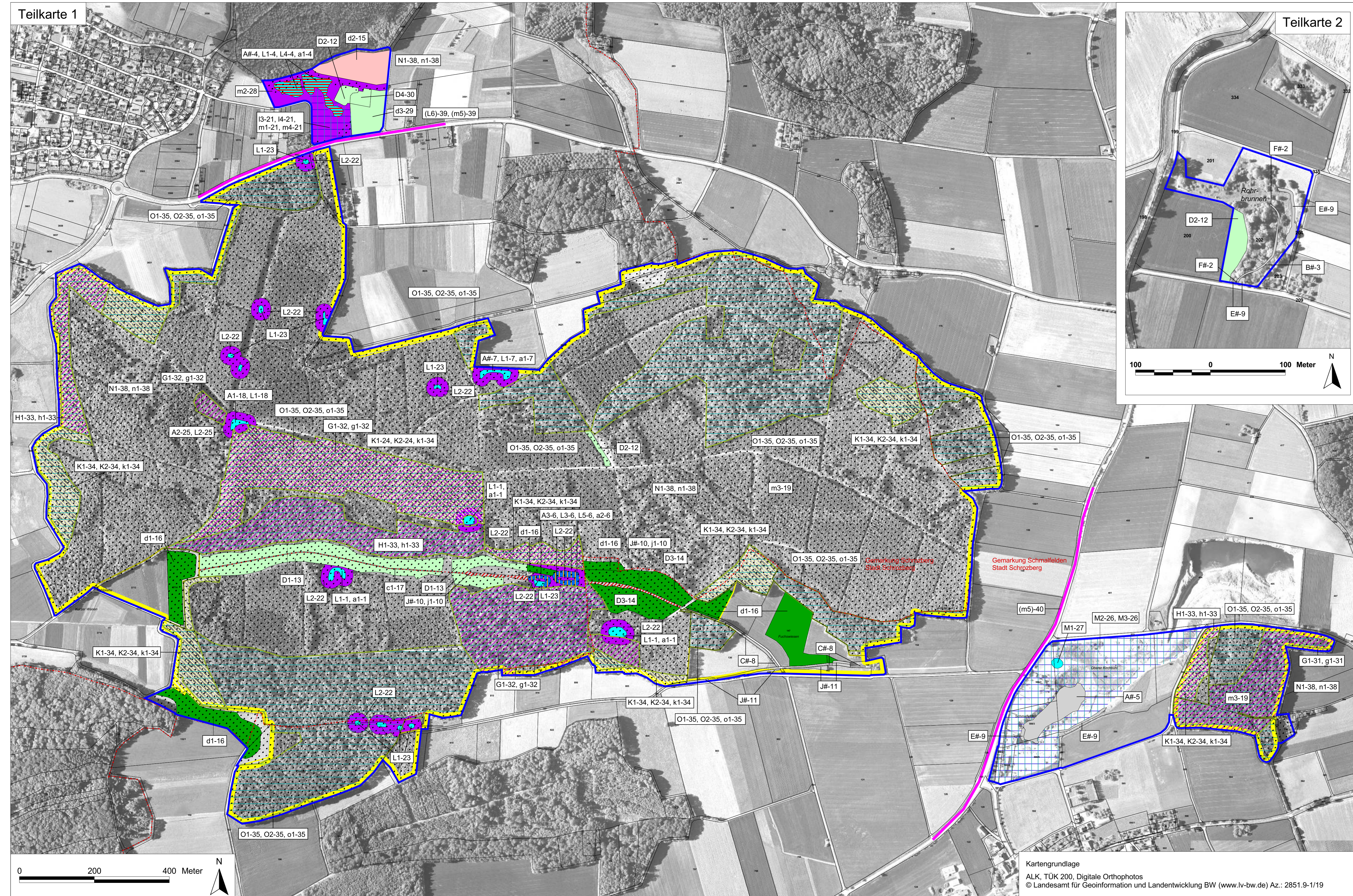


# Natura 2000-Managementplan



## LEGENDE

Maßnahmedetails siehe Kap. 6 des Textteils. Eine detaillierte Zuordnung der Maßnahmen befindet sich in Kap. 7 (Tab. 9, S. 91).

### Maßnahmenempfehlungen

Maßnahmenempfehlungen	LUBW-Nr.
Zur Zeit keine Maßnahme, Entwicklung beobachten (A#, B#, C#, E#, F#, J#)	1.3
Mahd mit Abräumen, ein- bis zweimal jährlich (D1, D2, D4, d1, d3) D1, D4 Keine Düngung D2, d3 Angepasste Düngung d1 Vorerst Verzicht auf Düngung zur Aushagerung	2.1
Mahd mit Abräumen, zwei- bis dreimal jährlich Angepasste Düngung (D3)	2.1
Mähweide (Weidesystem mit geringer Nutzungsfrequenz und eingeschaltetem Schnitt) (d2)	5.
Pflege von Gehölzbeständen - stark auslichten (A2, L2, l2, m2)	16.2.2
Entschlammn von Gewässern (A1, L1, M1, a1, l1)	22.1.2
Zeitweiliges Ablassen des Gewässers (L3, a2)	22.4
Extensivierung von Gewässerrandstreifen (c1, j1)	23.7
Anlage eines Tümpels (M2, l3, m1)	24.2
Kontrollbefischung (L4)	25.4
Keine fischereiliche Nutzung (A3, L5)	25.6
Reduzierung der Wilddichte (p1)	26.3
Abschieben von Oberboden (M3, l4, m4)	27.2
Management von ephemeren Kleingewässern bei der Waldbewirtschaftung (m3)	32.
Erhaltung von Habitatrequisiten/Lebensraumstrukturen (K2) sowie Verbesserung der Habitatstrukturen für den Hirschkäfer (k1) K2 Förderung der Naturverjüngung standortheimischer Arten (Eichen) Förderung standortheimischer Baumarten (Eiche) bei der Waldpflege Substanzschonende Durchführung unumgänglicher Verkehrssicherungsmaßnahmen	14.3.2 14.3.5 32.
K1 Erhöhung der Produktionszeiten Förderung Eiche Totholzanteile erhöhen Habitatbaumanteil erhöhen Altholzanteile erhöhen Partieller Nutzungsverzicht aus ökologischen Gründen Verbuschung auslichten Freistellung von Brutbäumen und ausgewählten Altholzern	14.2 14.3 14.6 14.9 14.10 14.11 19.2 32.
Verbesserung der Habitatstrukturen für den Frauenschuh (P1) P1 Strukturfördernde Maßnahmen Auslichten Förderung landschaftstypischer Arten Abräumen von Kronenmaterial Verbuschung auslichten Abräumen von Schnittgut	14.1.3 16.2 16.6 16.9 19.2 37.2

Ausschluss von Kompensationskalkung (O1) und Verbesserung der Habitatstrukturen für das Grüne Besenmoos (o1)	
O1 Ausschluss von Kompensationskalkung	99.
o1 Schaffung ungleichaltriger Bestände	14.1
Erhöhung der Produktionszeiten	14.2
Habitatbaumanteil erhöhen	14.9
Altholzanteile erhöhen	14.10
Partieller Nutzungsverzicht aus ökologischen Gründen	14.11
Maßnahmen zur Verbesserung der Qualität (des Erhaltungszustands) der LRT im Wald (g1, h1)	
g1, h1 Schaffung ungleichaltriger Bestände	14.1
Erhöhung der Produktionszeiten	14.2
Umbau in standorttypische Waldgesellschaft	14.3
Totholzanteile erhöhen	14.6
Habitatbaumanteil erhöhen	14.9
Altholzanteile erhöhen	14.10
Partieller Nutzungsverzicht aus ökologischen Gründen	14.11
Beibehaltung Naturnahe Waldwirtschaft (G1, H1, K1, O1)	
G1, H1, Altholzanteile belassen	14.4
K1, O1 Totholzanteile belassen (Beibehaltung) Naturnahe Waldwirtschaft	14.5
Schutz ausgewählter Habitatbäume	14.8
Erhalt naturnaher und strukturreicher Waldbestände (N1) sowie Verbesserung der Habitatstrukturen für die Bechsteinfledermaus im Wald (n1)	
N1 Altholzanteile belassen	14.4
Totholzanteile belassen	14.5
Verzicht auf den Einsatz von Insektiziden	32.
n1 Schaffung ungleichaltriger Bestände	14.1
Erhöhung der Produktionszeiten	14.2
Umbau in standorttypische Waldgesellschaft	14.3
Altholzanteile belassen	14.4

### Erforderliche Maßnahmen außerhalb des FFH-Gebiets

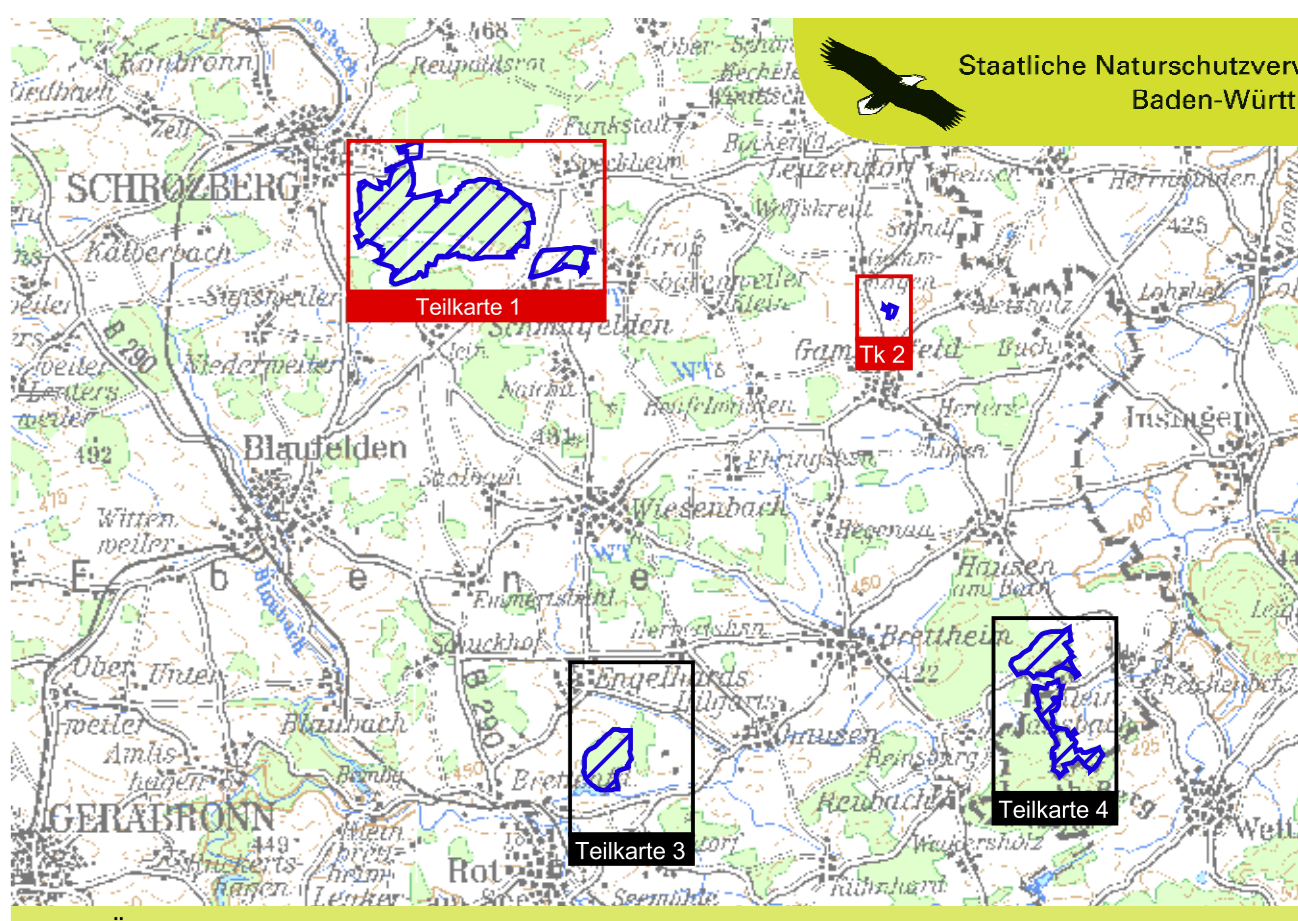
Maßnahme an Verkehrswegen ((L6), (m5))	LUBW-Nr. 31.
--	--------------

### Übersicht der für die Lebensraumtypen und Arten verwendeten Kürzel

A / a	Natürliche nährstoffreiche Seen	3150
B / b	Fließgewässer mit flutender Wasservegetation	3260
C / c	Feuchte Hochstaudenfluren	6431
D / d	Magere Flachland-Mähwiesen	6510
E / e	Kalkfelsen mit Felsspaltenvegetation	8210
F / f	Höhlen und Balmen	8310
G / g	Waldmeister-Buchenwald (Asperulo Fagetum)	9130
H / h	Sternmieren-Eichen-Hainbuchenwald (Carpinion betuli)	9160
J / j	Auenwälder mit Erle, Esche, Weide	91E0*
K / k	Hirschkäfer (Lucanus cervus)	1083
L / l	Kammolch (Triturus cristatus)	1166
M / m	Gelbbauchunke (Bombina variegata)	1193
N / n	Bechsteinfledermaus (Myotis bechsteinii)	1323
O / o	Grünes Besenmoos (Dicranum viride)	1381
P / p	Frauenschuh (Cypripedium calceolus)	1902

d1-7  
Maßnahmenflächen-Nummer  
Maßnahmenkürzel, zusammengesetzt aus:  
Buchstabe: Lebensraumtyp/Art entsprechend obiger Liste (Großbuchstabe=Erhaltungs-, Kleinbuchstabe=Entwicklungsmaßnahme)  
Ziffer: Maßnahmen-Nummer fortlaufend

	Außergrenze des FFH-Gebiets
	Gemarkungsgrenze
	Flurstücksgrenze



Managementplan für das FFH-Gebiet 6726-341 „Nördliche Höhenloher Ebene“



## Maßnahmenempfehlungen

Teilkarte 1 + 2

Bearbeiter	ARGE FFH-Management Tier- und Landschaftsökologie Dr. J. Deuschle IUP (Institut f. Umweltplanung) Prof. Dr. K. Reidl
Gezeichnet	Dipl.-Ing. (FH) S. Strobel
Gefertigt	30.11.2012
Stand der Kartierung	31.12.2010
Maßstab	1 : 5.000 (Teilkarte 1); 1 : 2.500 (Teilkarte 2)

