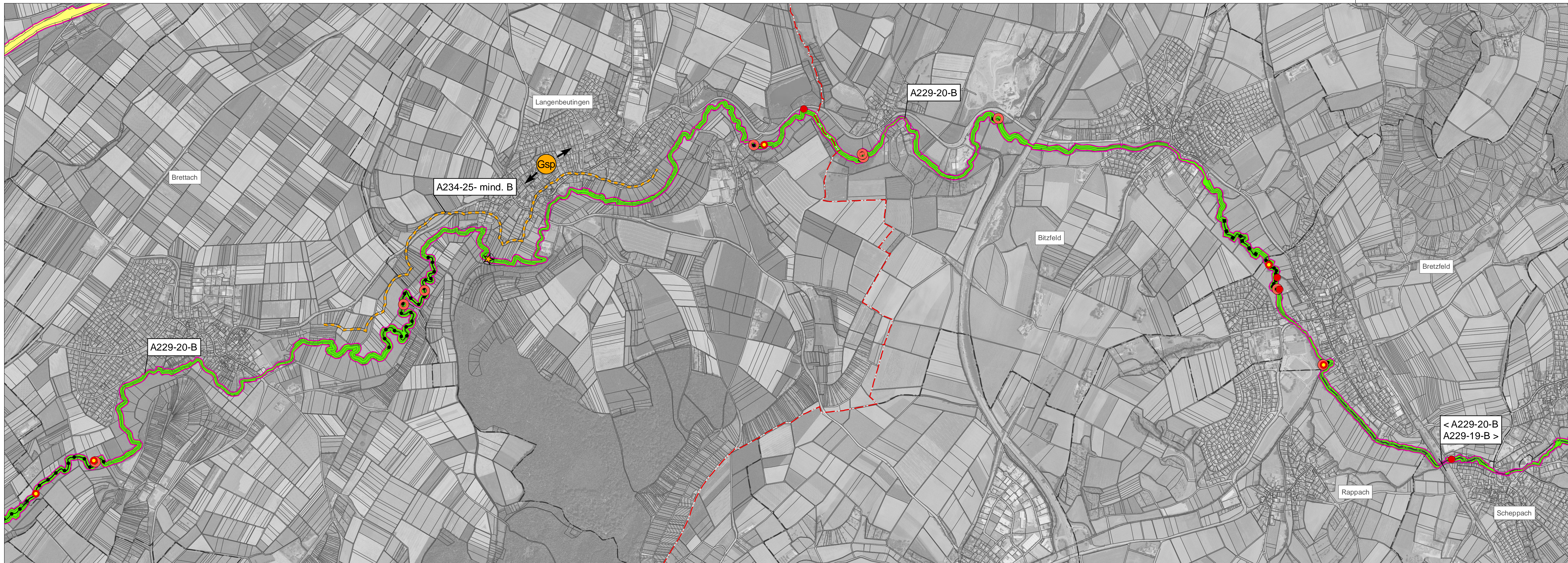
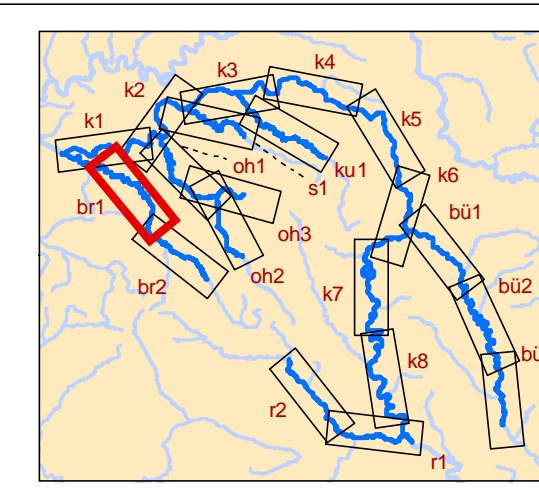


Natura 2000-Managementplan "Kocher mit Seitentälern" Nr. 6823-441

Brettach br1



Lebensstätten der Arten (Anhang II FFH-Richtlinie)

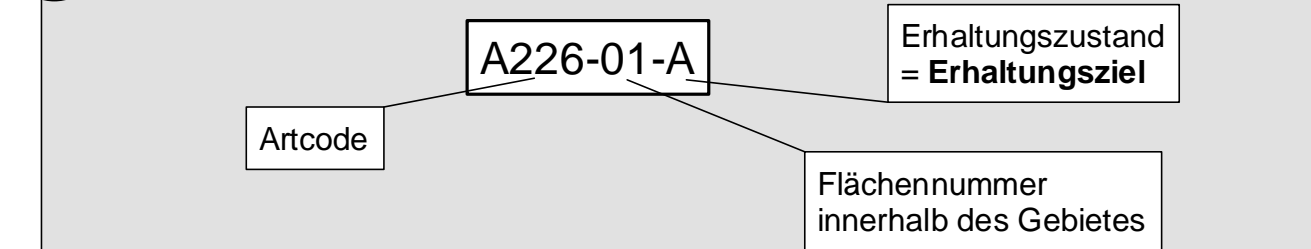
- Lebensstätte, Erhaltungszustand A
- Lebensstätte, Erhaltungszustand B
- Lebensstätte, Erhaltungszustand C

Gänsesäger (A070)
○ Lebensstätte, Erhaltungszustand B

Grauspecht (A234)
○ Lebensstätte, Erhaltungszustand (mindestens B)

Wanderfalke (A103)
 Aus Artenschutzgründen werden die Lebensstätten nicht dargestellt.

Zwergtaucher (A004)
○ Lebensstätte, Erhaltungszustand (mindestens B)



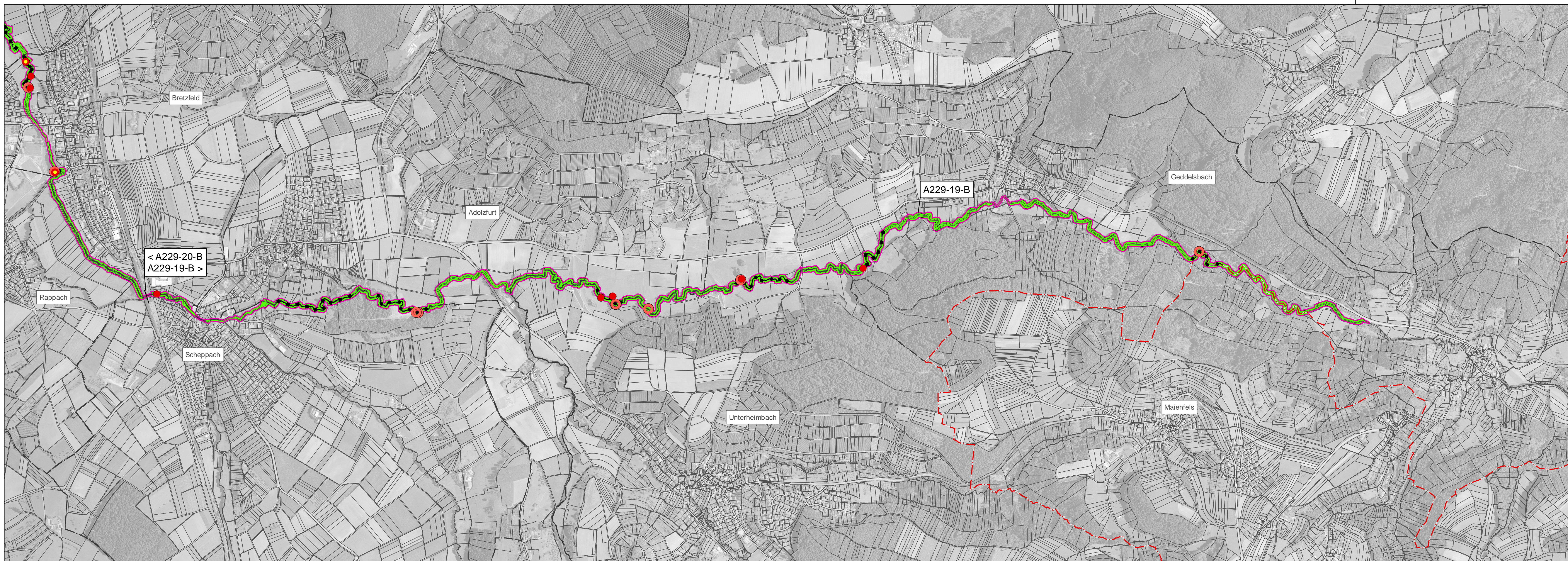
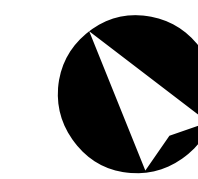
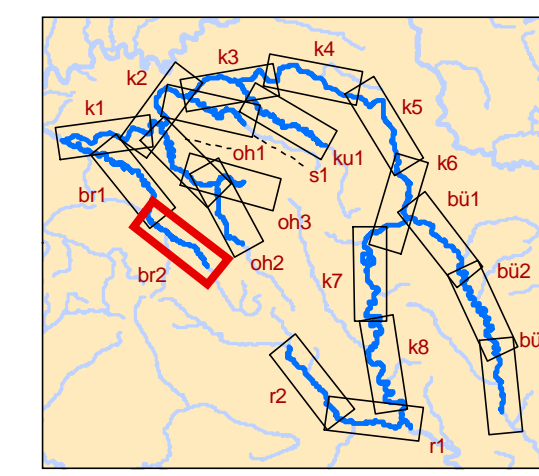
- ### Punktnachweise der Arten
- Eisvogel, Brutplatz 2011
 - Eisvogel, Artbeobachtung ohne Brutplatznachweis 2011
 - Eisvogel, Brutplatz 2007 (BOSCHERT et al. 2007)
 - Gänsesäger, Beobachtung 2011
 - Grauspecht, Brutplatz 2007 (Hr. UNGER, schriftl. 2012)
 - Zwergtaucher, Nestfund ca. 2007 (Hr. HÖLZINGER, mündl. 2012)

- ### Besonders bedeutsame Strecken für den Eisvogel
- Abschnitte, die aufgrund ihrer Dynamik für den Erhalt und die Neubildung von Brutröhren-geeigneten Steilwänden besonders bedeutsam sind. Es wurden Struktur- und Brutplatzkartierungen von 1992, 1995, 2006, 2007 und 2011 ausgewertet (Quellen siehe Text).
- mit neuen Brutnachweisen (2006 bis 2011) und alten Brutnachweisen (1992 bis 2005)
 - mit neuen Brutnachweisen (2006 bis 2011)
 - mit alten Brutnachweisen (1992 bis 2005)
 - ohne Brutnachweise

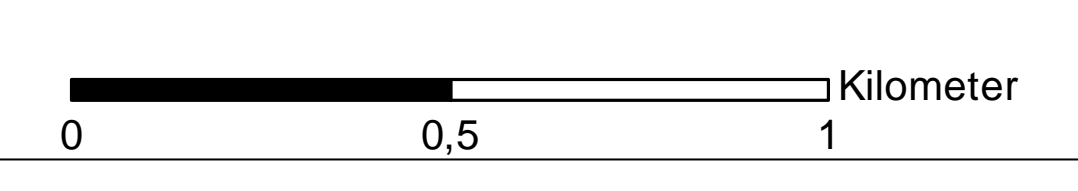
- ### Erhaltungs- und Entwicklungsziele
- Erhaltungsziele für alle Vogelarten**
 Erhaltung der Lebensstätten in ihrem gegenwärtigen Erhaltungszustand (auf der Ebene von Erfassungseinheiten)
- Entwicklungsziele für Eisvogel, Gänsesäger und Zwergtaucher**
 Verbesserung des gegenwärtigen Erhaltungszustandes für alle mit B, (mindestens B) oder C bewerteten Erfassungseinheiten.

- - - Neuentwicklung zur Lebensstätte des Gänsesägers
- - - Neuentwicklung zur Lebensstätte des Zwergtauchers
- Grenze des Vogelschutzgebietes
- Flurstücke
- - - Kreisgrenzen
- - - Gemarkungen (mit Namen)

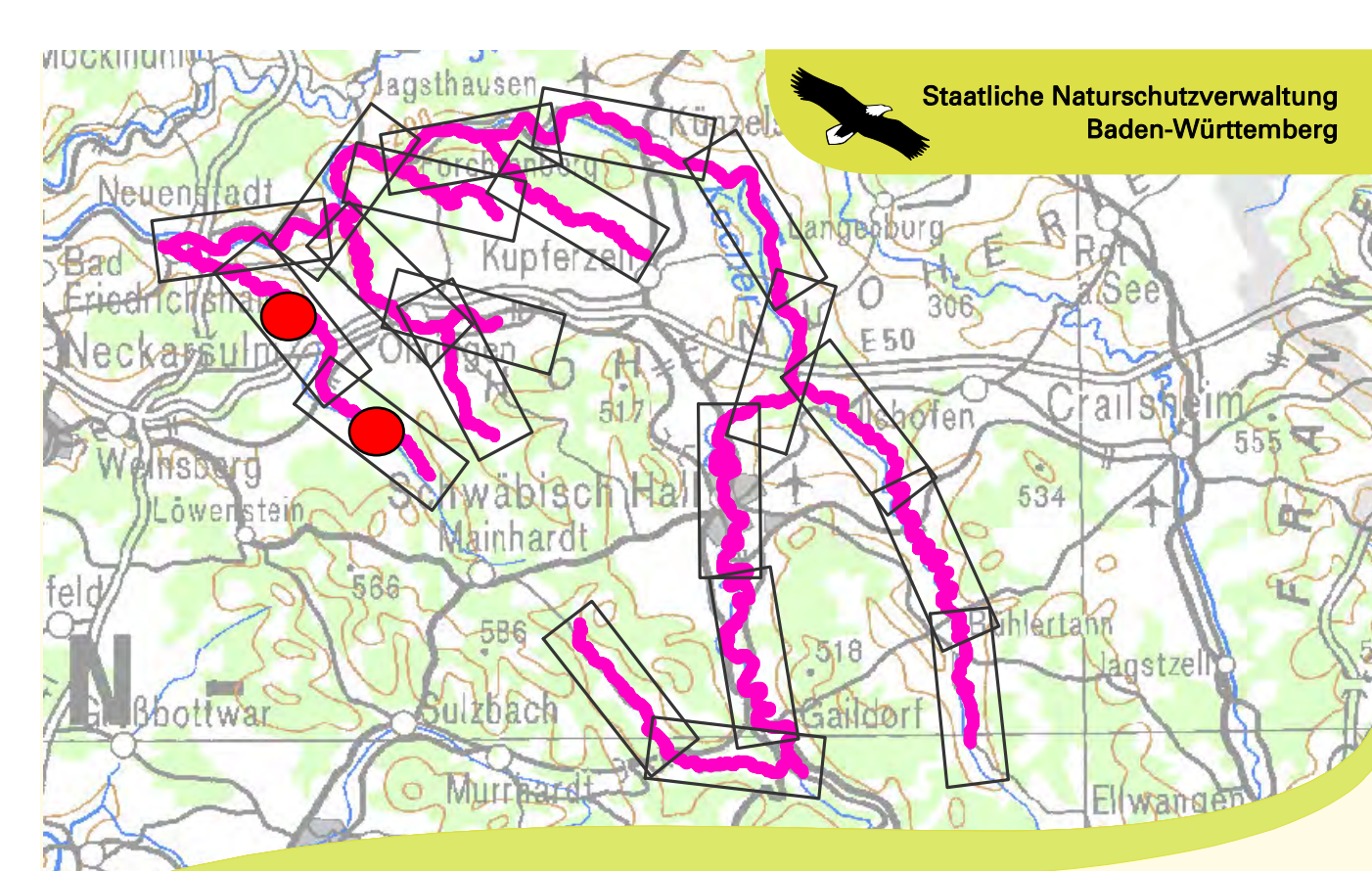
Brettach br2



1:10.000



Grundlage:
 Ortho-Luftbilder
 © Landesvermessungsamt Baden-Württemberg
 (www.lv-bw.de) Az: 2851.9-1/19



Managementplan für das Vogelschutzgebiet 6823-441 Kocher mit Seitentälern



Bestand und Ziele

Teilkarte Brettach br1 / br2

Bearbeiter	PLÖ.G. Christian Andres, Ulrich Meßlinger, Sofian Keminsky, Bertrand Schmidt
Gezeichnet	Christiane Busch
Gefertigt	07.08.2012
Stand der Kartierung	30.06.2011
Maßstab	1 : 10.000

