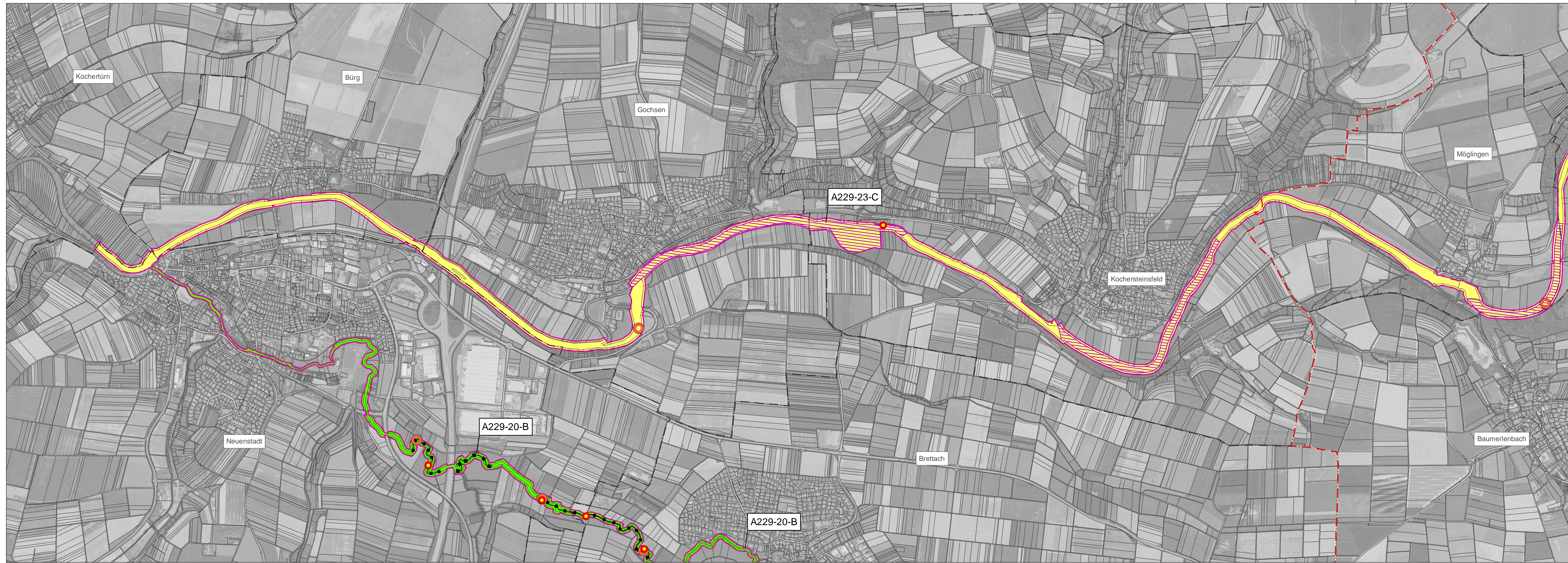
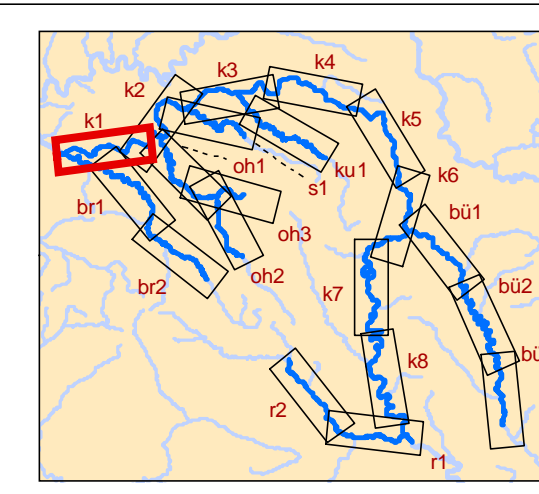
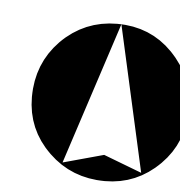


Natura 2000-Managementplan "Kocher mit Seitentälern" Nr. 6823-441

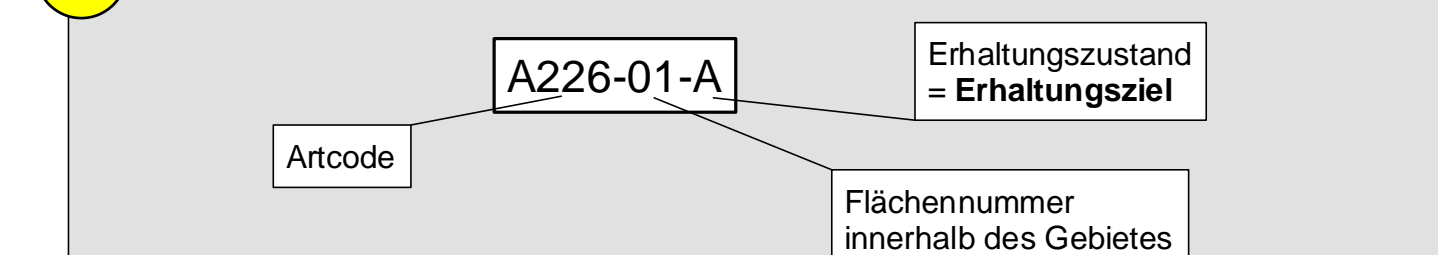
Kocher k1



Lebensstätten der Arten (Anhang II FFH-Richtlinie)

- Eisvogel (A226)**
- Lebensstätte, Erhaltungszustand A
 - Lebensstätte, Erhaltungszustand B
 - Lebensstätte, Erhaltungszustand C
- Gänsesäger (A070)**
- Lebensstätte, Erhaltungszustand B
- Grauspecht (A234)**
- Lebensstätte, Erhaltungszustand (mindestens B)
- Wanderfalke (A103)**
- Aus Artenschutzgründen werden die Lebensstätten nicht dargestellt.
- Zwertgaucher (A004)**
- Lebensstätte, Erhaltungszustand (mindestens B)

*1: Darstellung außerhalb des VSG als einseitige Linie. Gemeint ist der ganze betreffende Abschnitt des VSG.

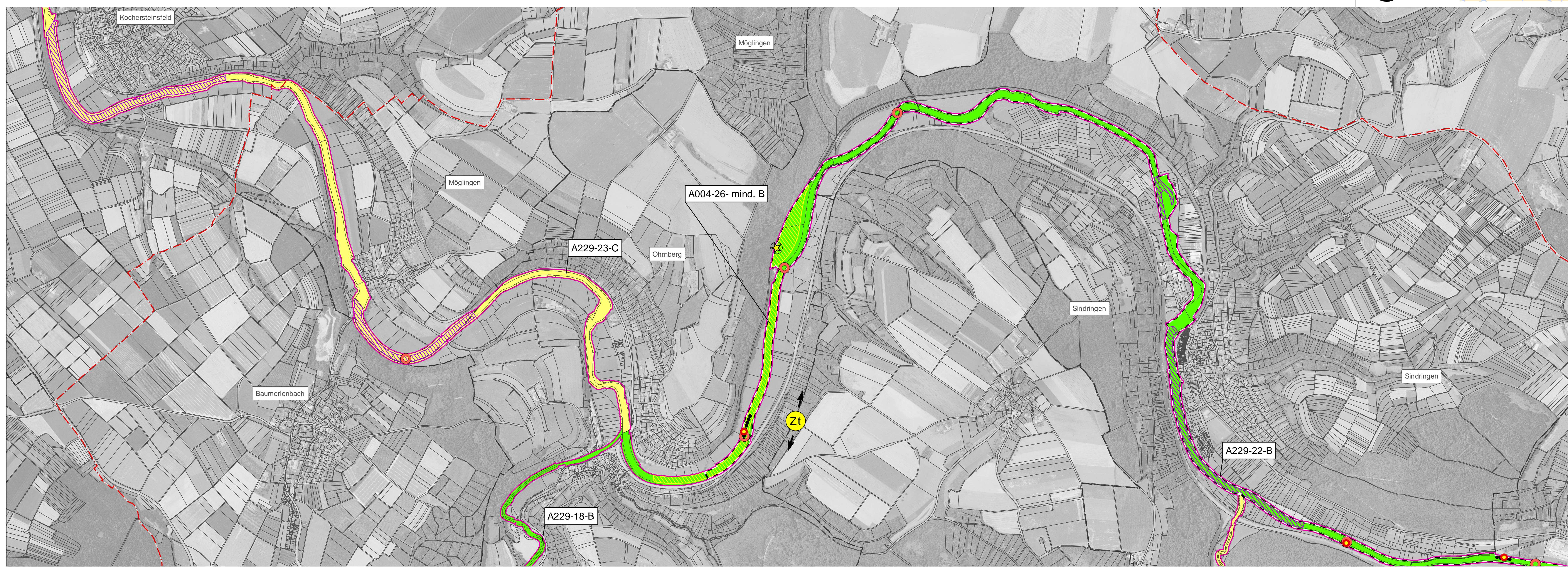
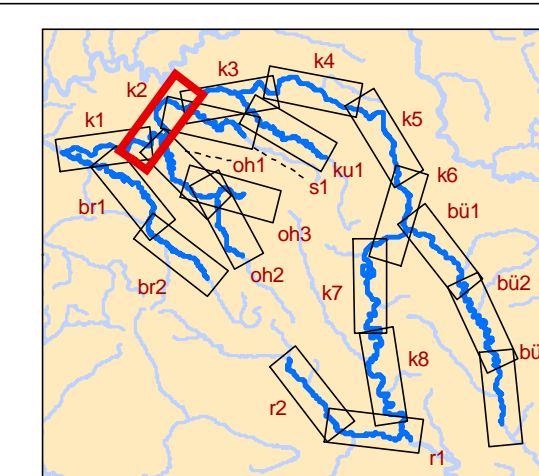
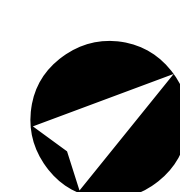


- ### Punktnachweise der Arten
- Eisvogel, Brutplatz 2011
 - Eisvogel, Artbeobachtung ohne Brutplatznachweis 2011
 - Eisvogel, Brutplatz 2007 (BOSCHERT et al. 2007)
 - Gänsesäger, Beobachtung 2011
 - Grauspecht, Brutplatz 2007 (Hr. UNGER, schriftl. 2012)
 - Zwertgaucher, Nestfund ca. 2007 (Hr. HÖLZINGER, mündl. 2012)

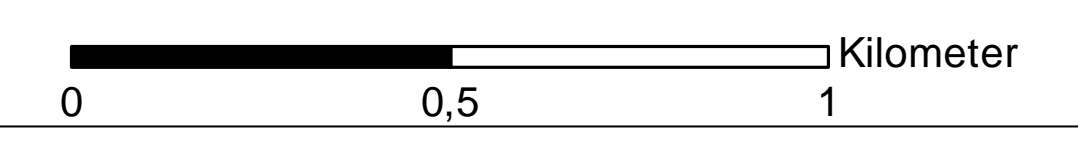
- ### Besonders bedeutsame Strecken für den Eisvogel
- Abschnitte, die aufgrund ihrer Dynamik für den Erhalt und die Neubildung von Brutröhren-geeigneten Steilwänden besonders bedeutsam sind. Es wurden Struktur- und Brutplatzkartierungen von 1992, 1995, 2006, 2007 und 2011 ausgewertet (Quellen siehe Text).
- mit neuen Brutnachweisen (2006 bis 2011) und alten Brutnachweisen (1992 bis 2005)
 - mit neuen Brutnachweisen (2006 bis 2011)
 - mit alten Brutnachweisen (1992 bis 2005)
 - ohne Brutnachweise

- ### Erhaltungs- und Entwicklungsziele
- Erhaltungsziele für alle Vogelarten**
Erhaltung der Lebensstätten in ihrem gegenwärtigen Erhaltungszustand (auf der Ebene von Erfassungseinheiten)
- Entwicklungsziele für Eisvogel, Gänsesäger und Zwertgaucher**
Verbesserung des gegenwärtigen Erhaltungszustandes für alle mit B, (mindestens B) oder C bewerteten Erfassungseinheiten.
- Neuentwicklung zur Lebensstätte des Gänsesägers
 - Neuentwicklung zur Lebensstätte des Zwertgauchers
- Grenze des Vogelschutzgebietes
Flurstücke
Kreisgrenzen
Gemarkungen (mit Namen)

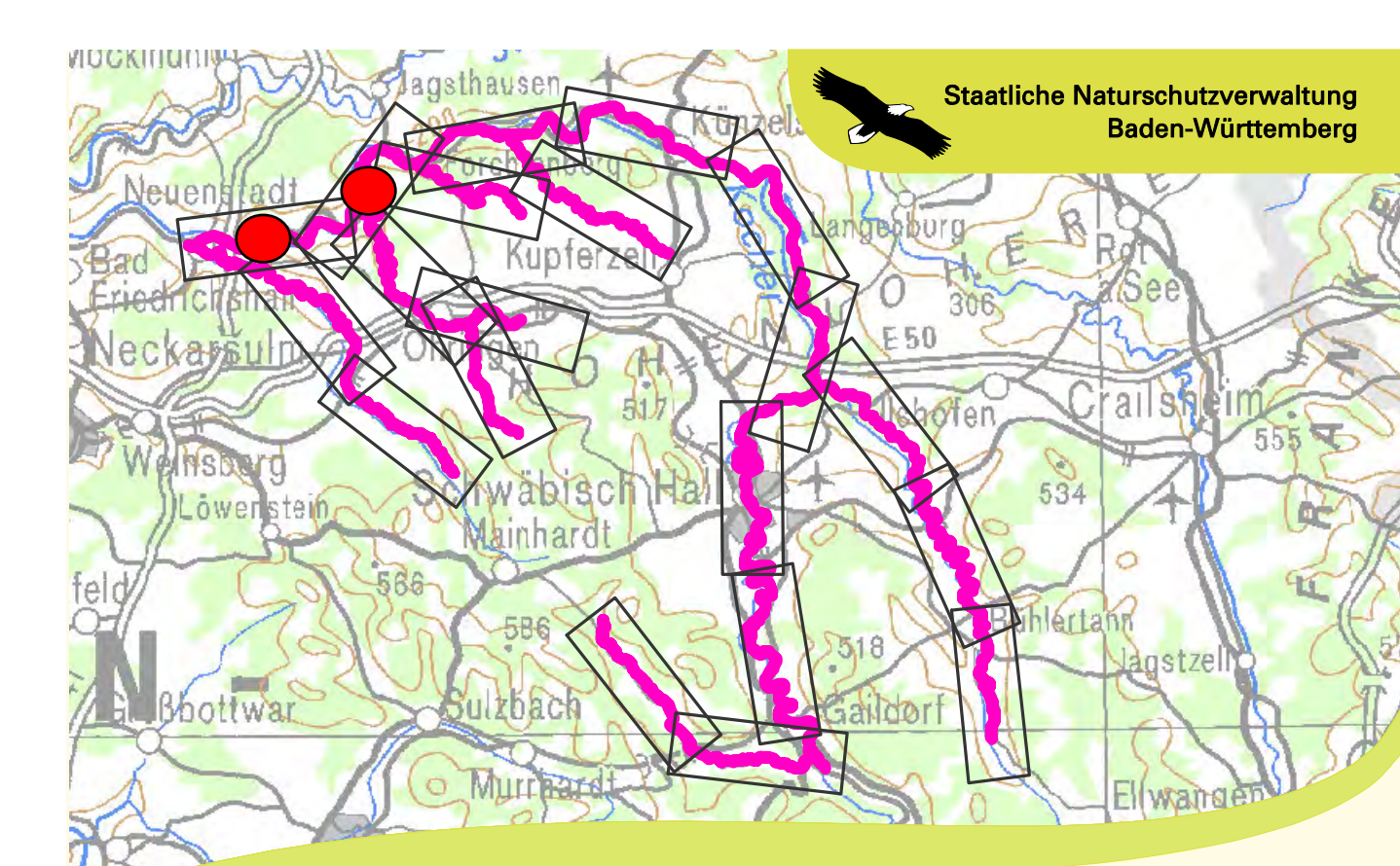
Kocher k2



1:10.000



Grundlage:
Ortho-Luftbilder
© Landesvermessungsamt Baden-Württemberg
(www.lv-bw.de) Az: 2851.9-1/19



Managementplan für das Vogelschutzgebiet 6823-441 Kocher mit Seitentälern

Bestand und Ziele

Teilkarte Kocher k1 / k2

Bearbeiter	PLÖ.G. Christian Andres, Ulrich Meßlinger, Sofian Keminsky, Bertrand Schmidt
Gezeichnet	Christiane Busch
Gefertigt	07.08.2012
Stand der Kartierung	30.06.2011
Maßstab	1:10.000