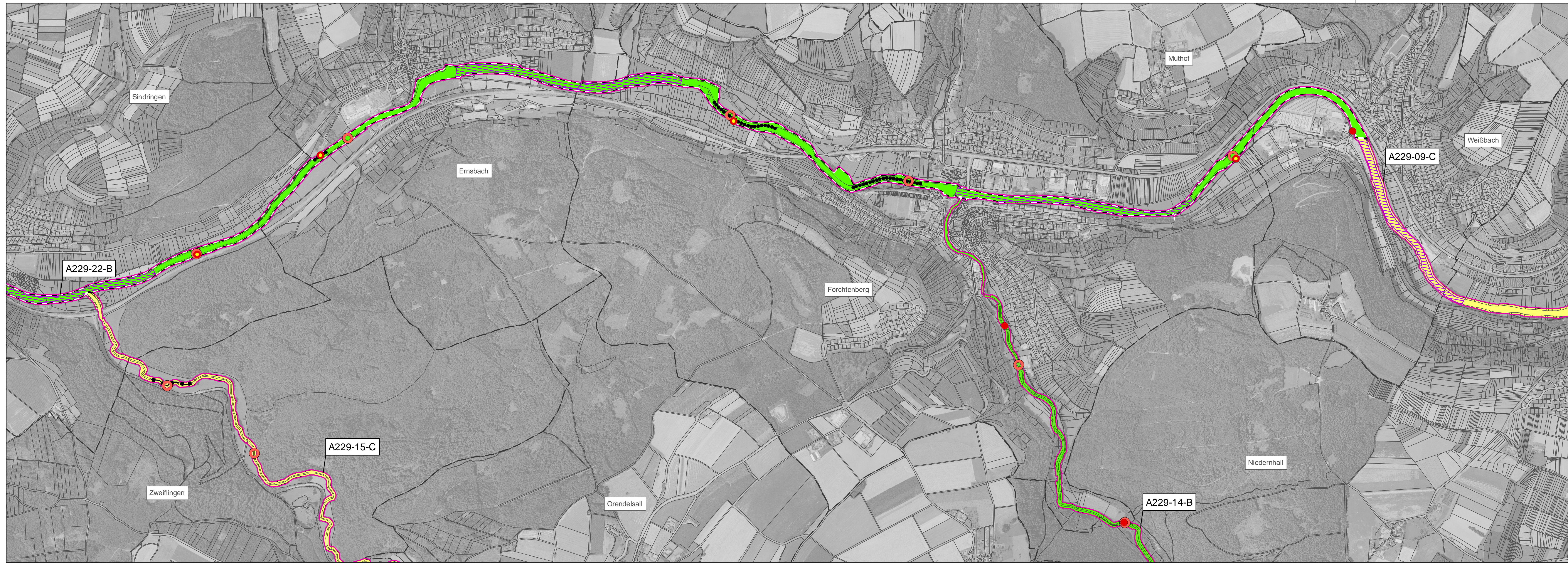
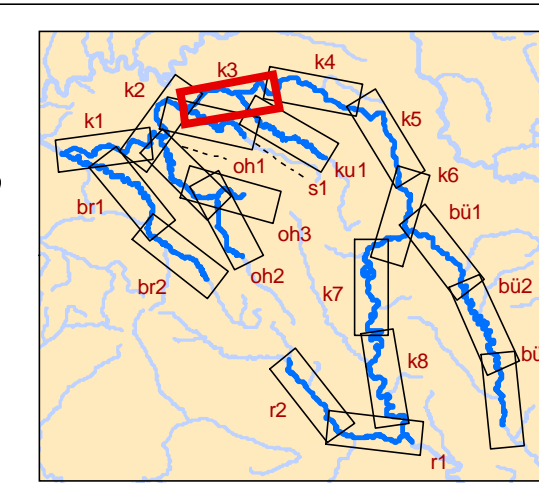
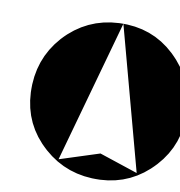


Natura 2000-Managementplan "Kocher mit Seitentälern" Nr. 6823-441

Kocher k3



Lebensstätten der Arten (Anhang II FFH-Richtlinie)

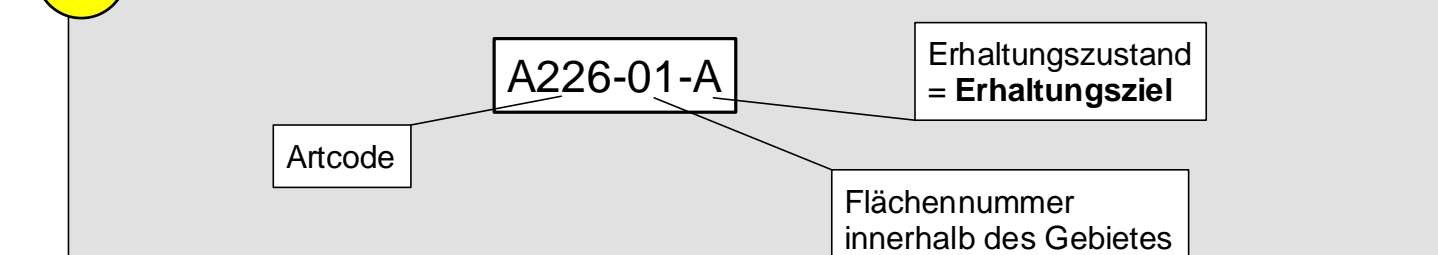
- Eisvogel (A226)
 - Lebensstätte, Erhaltungszustand A
 - Lebensstätte, Erhaltungszustand B
 - Lebensstätte, Erhaltungszustand C

Gänsesäger (A070)
Lebensstätte, Erhaltungszustand B

Grauspecht (A234)
Lebensstätte, Erhaltungszustand (mindestens B)

Wanderfalke (A103)
Aus Artenschutzgründen werden die Lebensstätten nicht dargestellt.

Zwergtaucher (A004)
Lebensstätte, Erhaltungszustand (mindestens B)



- ### Punktnachweise der Arten
- Eisvogel, Brutplatz 2011
 - Eisvogel, Artbeobachtung ohne Brutplatznachweis 2011
 - Eisvogel, Brutplatz 2007 (BOSCHERT et al. 2007)
 - Gänsesäger, Beobachtung 2011
 - Grauspecht, Brutplatz 2007 (Hr. UNGER, schriftl. 2012)
 - Zwergtaucher, Nestfund ca. 2007 (Hr. HÖLZINGER, mündl. 2012)

Besonders bedeutsame Strecken für den Eisvogel

Abschnitte, die aufgrund ihrer Dynamik für den Erhalt und die Neubildung von Brutröhren-geeigneten Steilwänden besonders bedeutsam sind. Es wurden Struktur- und Brutplatzkartierungen von 1992, 1995, 2006, 2007 und 2011 ausgewertet (Quellen siehe Text).

- mit neuen Brutnachweisen (2006 bis 2011) und alten Brutnachweisen (1992 bis 2005)
- mit neuen Brutnachweisen (2006 bis 2011)
- mit alten Brutnachweisen (1992 bis 2005)
- ohne Brutnachweise

Erhaltungs- und Entwicklungsziele

Erhaltungsziele für alle Vogelarten

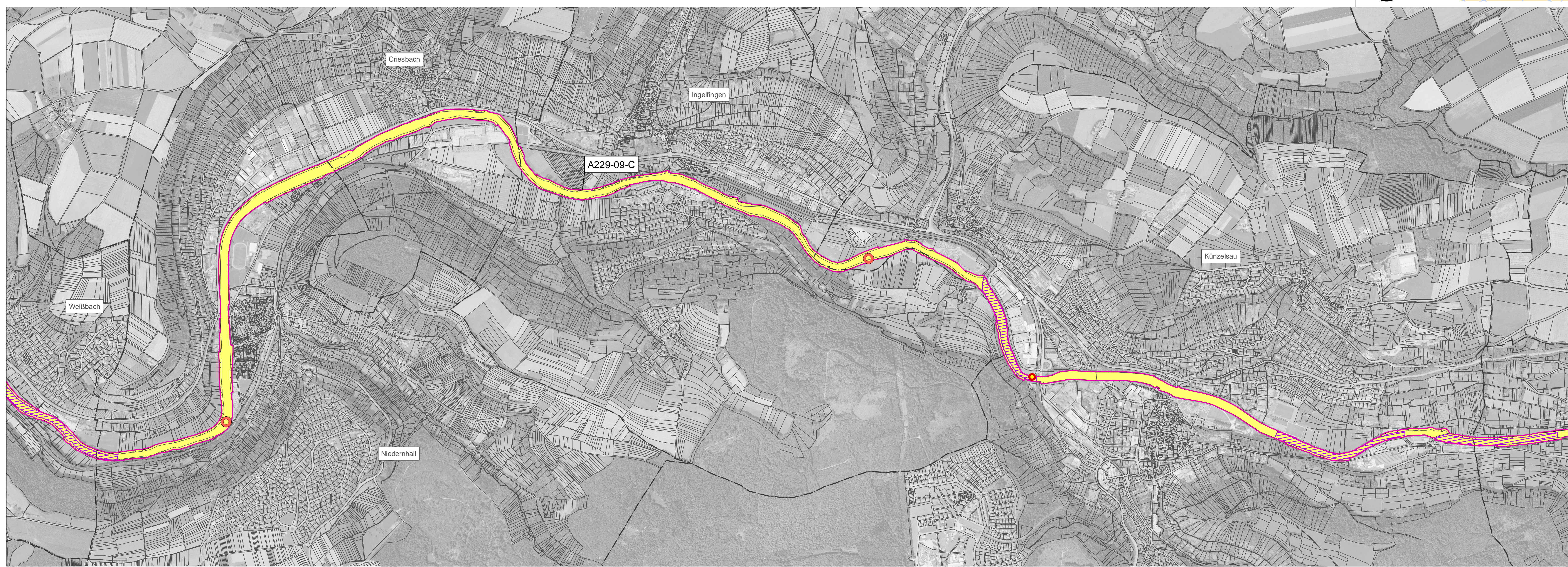
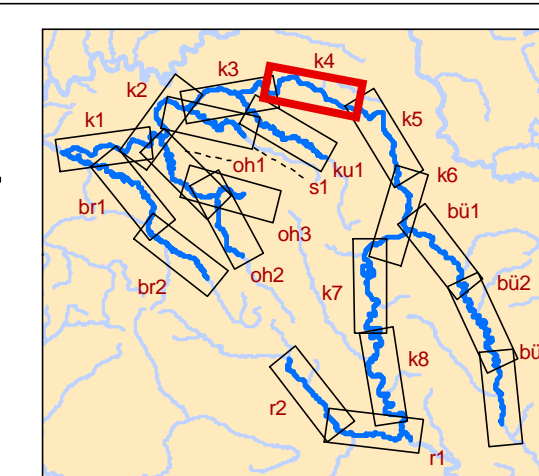
Erhaltung der Lebensstätten in ihrem gegenwärtigen Erhaltungszustand (auf der Ebene von Erfassungseinheiten)

Entwicklungsziele für Eisvogel, Gänsesäger und Zwergtaucher

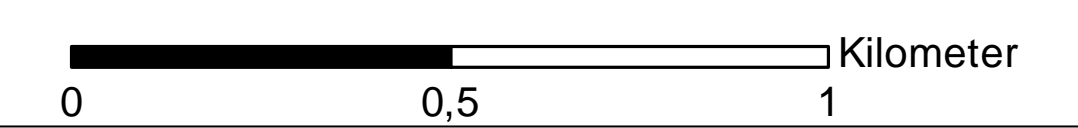
Verbesserung des gegenwärtigen Erhaltungszustandes für alle mit B, (mindestens B) oder C bewerteten Erfassungseinheiten.

- Neuentwicklung zur Lebensstätte des Gänsesägers
- Neuentwicklung zur Lebensstätte des Zwergtauchers
- Grenze des Vogelschutzgebietes
- Flurstücke
- Kreisgrenzen
- Gemarkungen (mit Namen)

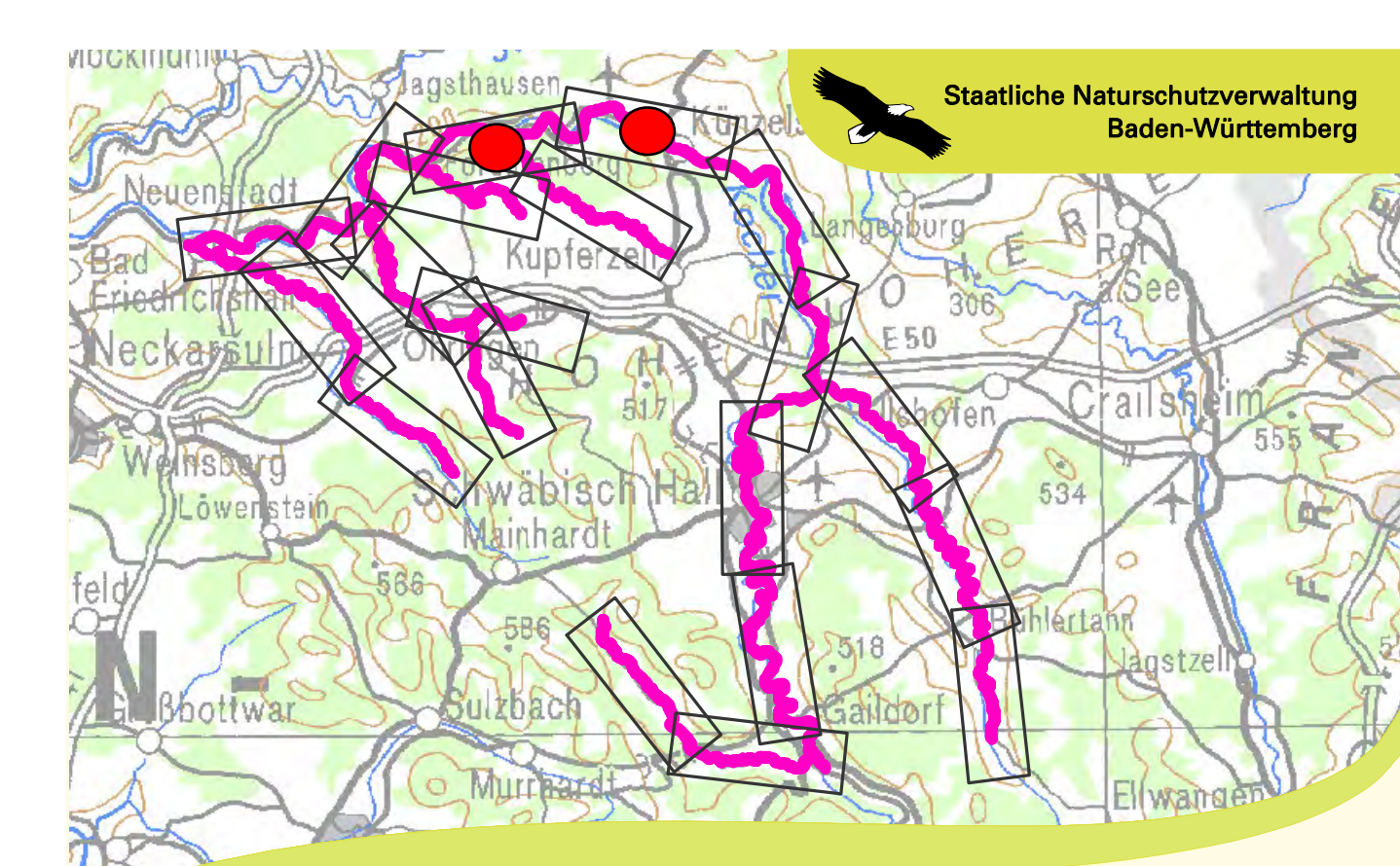
Kocher k4



1:10.000



Grundlage:
Ortho-Luftbilder
© Landesvermessungsamt Baden-Württemberg
(www.lv-bw.de) Az: 2851.9-1/19



Managementplan für das Vogelschutzgebiet 6823-441 Kocher mit Seitentälern



Bestand und Ziele

Teilkarte Kocher k3 / k4

Bearbeiter	P.L.O.G., Christian Andres, Ulrich Meßlinger, Stefan Keminsky, Bertrand Schmidt
Gezeichnet	Christiane Busch
Gefertigt	07.08.2012
Stand der Kartierung	30.06.2011
Maßstab	1:10.000