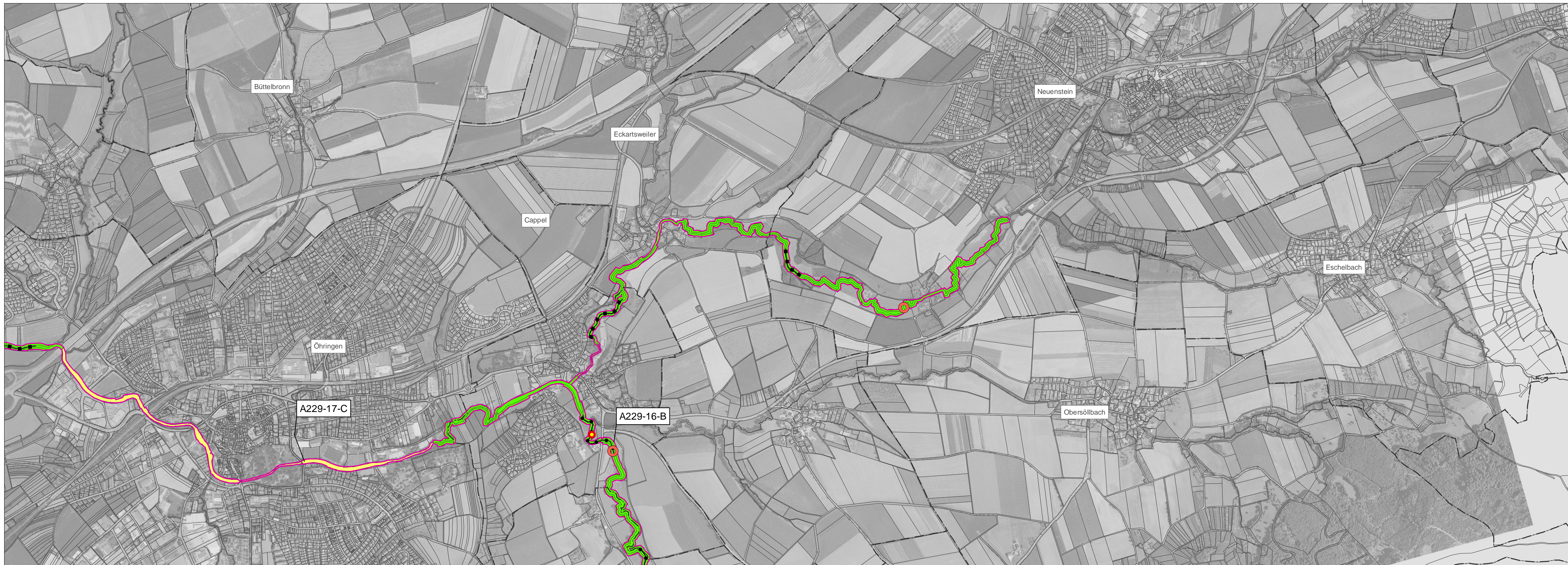
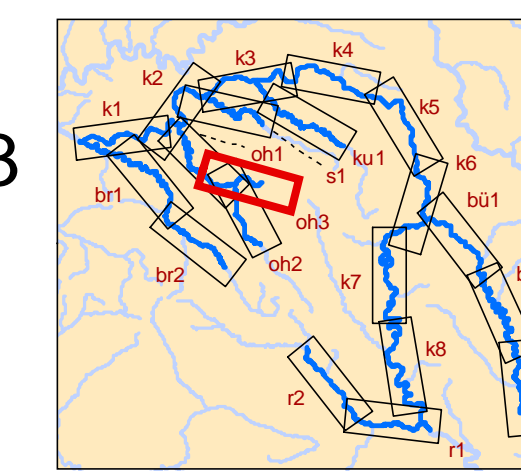
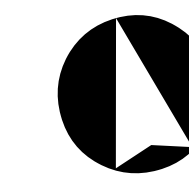


# Natura 2000-Managementplan "Kocher mit Seitentälern" Nr. 6823-441

Ohrn oh3



## Lebensstätten der Arten (Anhang II FFH-Richtlinie)

Eisvogel (A226)

- Lebensstätte, Erhaltungszustand A
- Lebensstätte, Erhaltungszustand B
- Lebensstätte, Erhaltungszustand C

Gänsesäger (A070)

- Lebensstätte, Erhaltungszustand B

Grauspecht (A234)

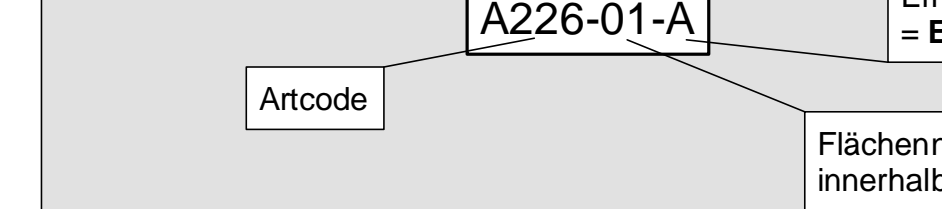
- Lebensstätte, Erhaltungszustand (mindestens B)

Wandfalke (A103)

Aus Artenschutzgründen werden die Lebensstätten nicht dargestellt.

Zwergtaucher (A004)

- Lebensstätte, Erhaltungszustand (mindestens B)



## Punktnachweise der Arten

- Eisvogel, Brutplatz 2011
- Eisvogel, Artbeobachtung ohne Brutplatznachweis 2011
- Eisvogel, Brutplatz 2007 (BOSCHERT et al. 2007)
- ★ Gänsesäger, Beobachtung 2011
- ★ Grauspecht, Brutplatz 2007 (Hr. UNGER, schriftl. 2012)
- ★ Zwergtaucher, Nestfund ca. 2007 (Hr. HÖLZINGER, mündl. 2012)

## Besonders bedeutsame Strecken für den Eisvogel

Abschnitte, die aufgrund ihrer Dynamik für den Erhalt und die Neubildung von Brutröhren-geeigneten Steilwänden besonders bedeutsam sind. Es wurden Struktur- und Brutplatzkartierungen von 1992, 1995, 2006, 2007 und 2011 ausgewertet (Quellen siehe Text).

- mit neuen Brutnachweisen (2006 bis 2011) und alten Brutnachweisen (1992 bis 2005)
- mit neuen Brutnachweisen (2006 bis 2011)
- mit alten Brutnachweisen (1992 bis 2005)
- ohne Brutnachweise

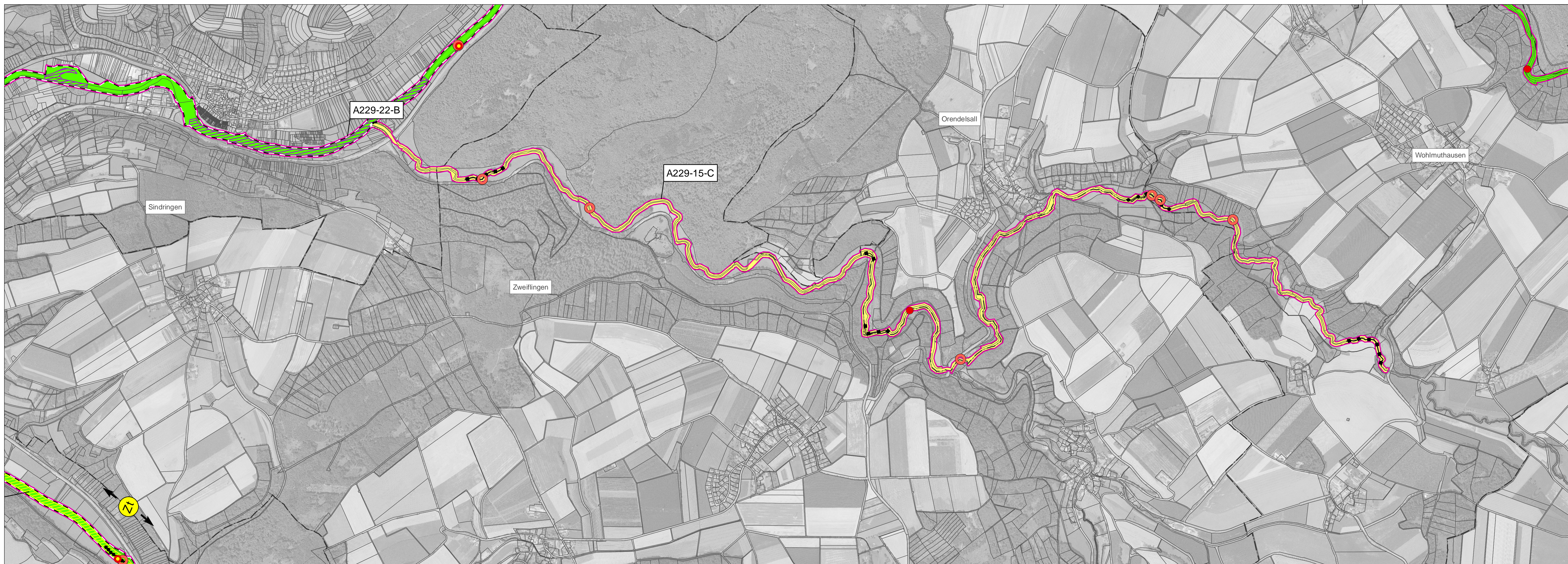
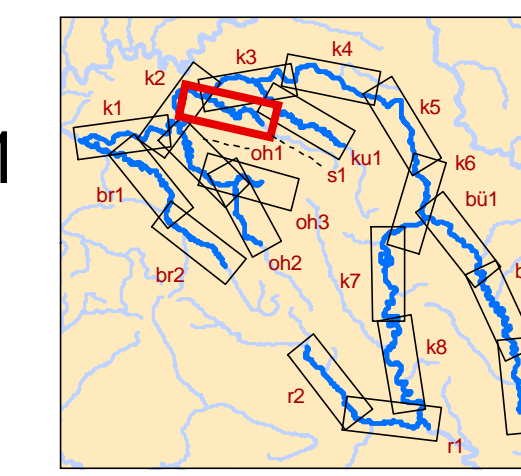
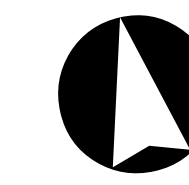
## Erhaltungs- und Entwicklungsziele

**Erhaltungsziele für alle Vogelarten**  
Erhaltung der Lebensstätten in ihrem gegenwärtigen Erhaltungszustand (auf der Ebene von Erfassungseinheiten)

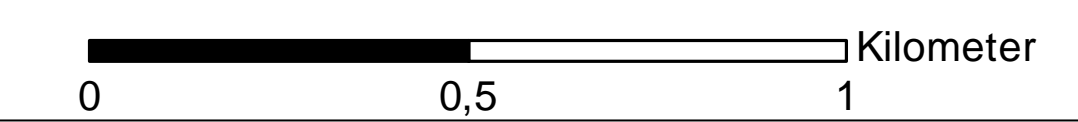
**Entwicklungsziele für Eisvogel, Gänsesäger und Zwergtaucher**  
Verbesserung des gegenwärtigen Erhaltungszustandes für alle mit B, (mindestens B) oder C bewerteten Erfassungseinheiten.

- - - Neuentwicklung zur Lebensstätte des Gänsesägers
- - - Neuentwicklung zur Lebensstätte des Zwergtauchers
- Grenze des Vogelschutzgebietes
- Kreisgrenzen
- Flurstücke
- Gemarkungen (mit Namen)

Sall s1

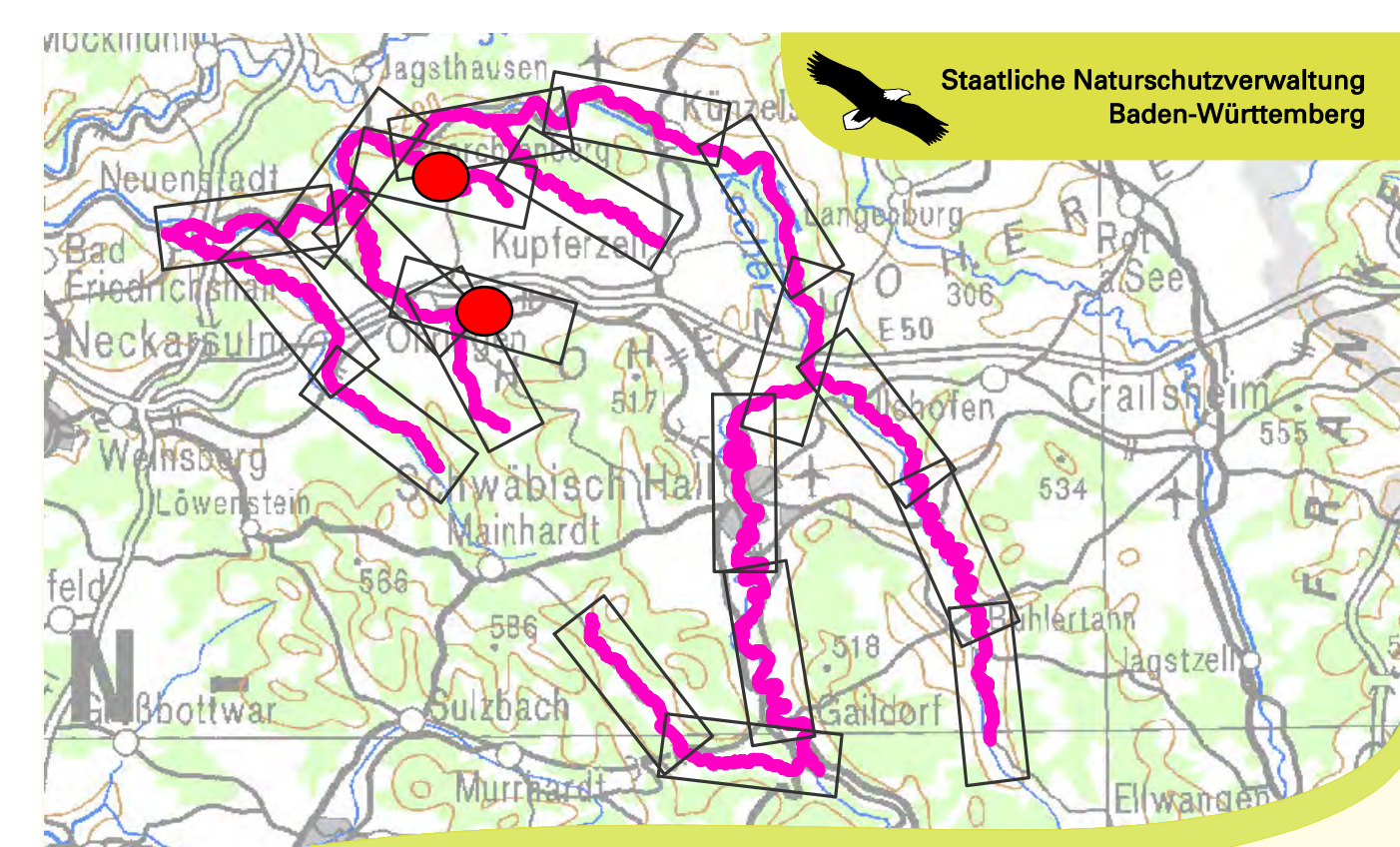


1:10.000

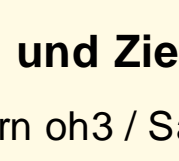


Grundlage:  
Ortho-Luftbilder

© Landesvermessungsamt Baden-Württemberg  
(www.lv-bw.de) Az: 2851.9-1/19



Managementplan  
für das Vogelschutzgebiet 6823-441  
Kocher mit Seitentälern



## Bestand und Ziele

Teilkarte Ohrn oh3 / Sall

Bearbeiter	PLÖ.G. Christian Andres, Ulrich Meßlinger, Sofian Kaminsky, Bertrand Schmidt
Gezeichnet	Christiane Busch
Gefertigt	07.08.2012
Stand der Kartierung	30.06.2011
Maßstab	1 : 10.000



Baden-Württemberg  
REGIERUNGSPRÄSIDIUM STUTTGART