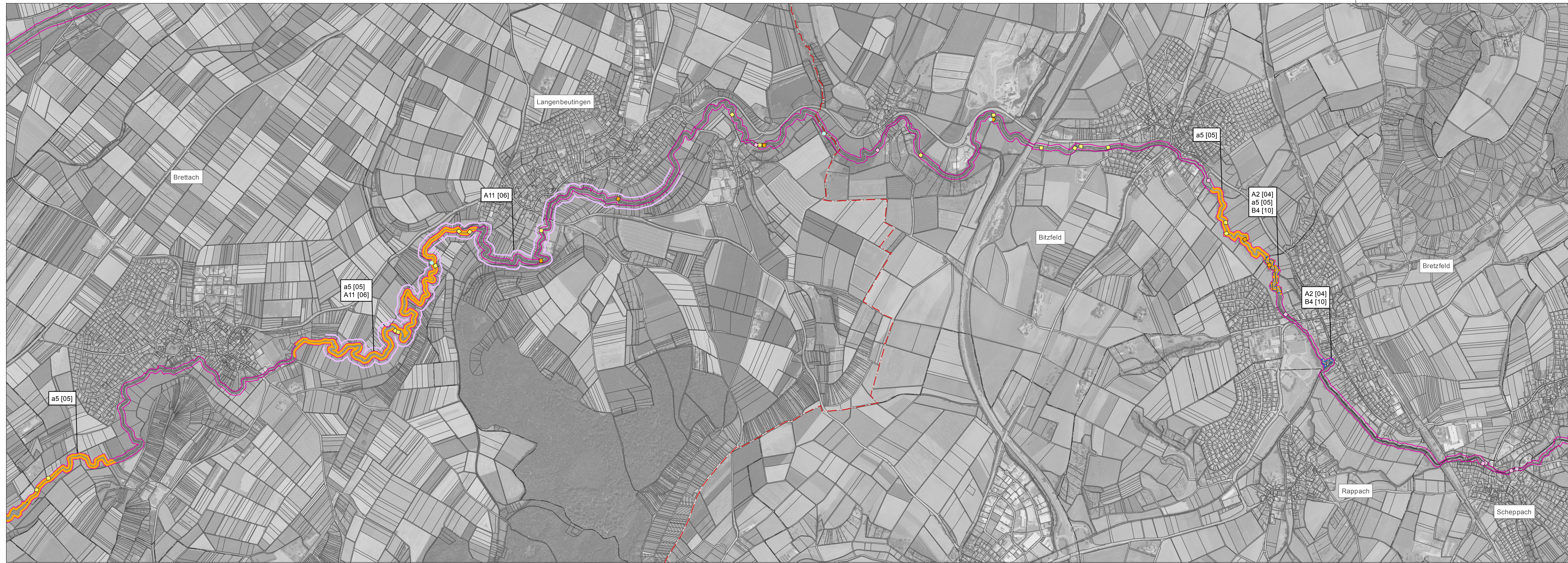
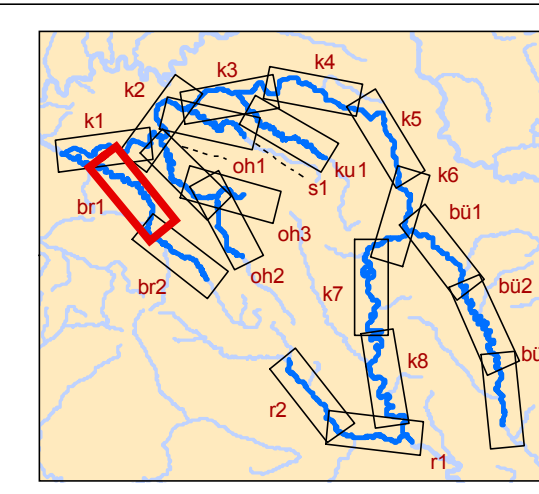
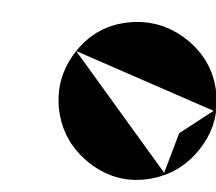


# Natura 2000-Managementplan "Kocher mit Seitentälern" Nr. 6823-441

Brettach br1

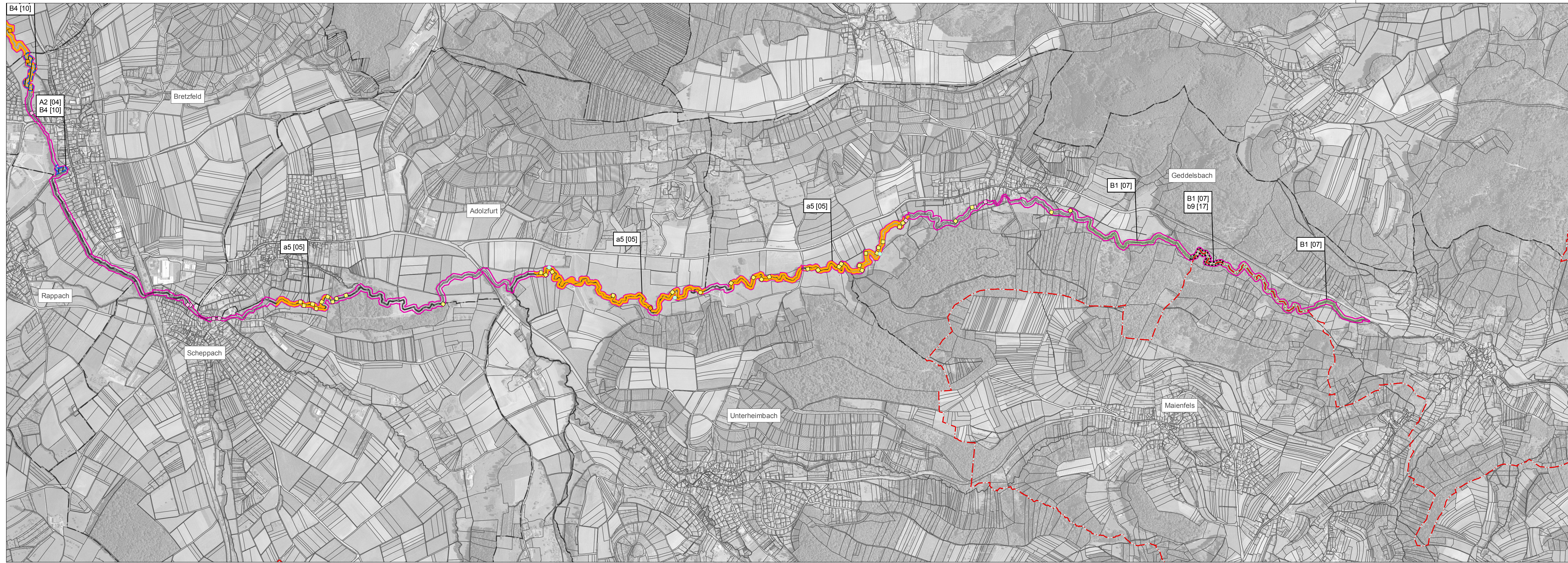
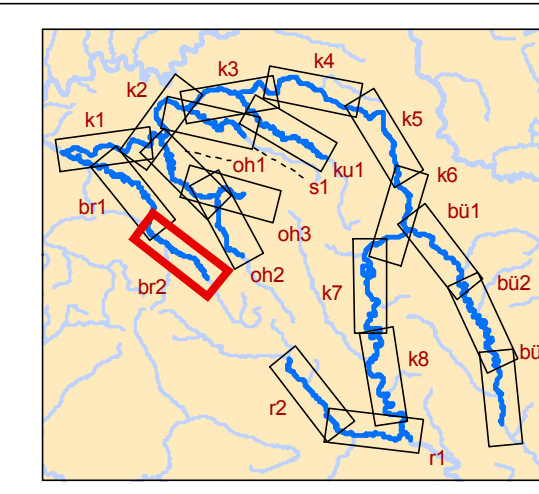
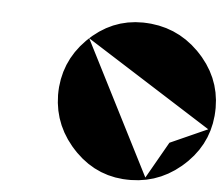


Kürzel mit Großbuchstaben (z.B. A1): Erhaltungsmaßnahme  
 Kürzel mit Kleinbuchstaben (z.B. a1): Entwicklungsmaßnahme  
 Allgemeine Maßnahmen ohne konkreten Flächenbezug in Kursivschrift  
 [00] = Nummer in der Datenbank

A. Gewässerstruktur (Eisvogel / Gänsesäger / Grauspecht / Zwergtaucher)		Seite
oF	A1 [03] Verzicht auf zusätzlichen Uferverbau	S. 44
oF	A2 [04] Pflege langjährig genutzter Bruchwälder bzw. Gewässerabschnitte	S. 44
oF	A3 [05] / a3 [02] Verstärkung der Eigendynamik durch Rückbau von punktuellen Ufersicherungen, Verfüllungen und Ablagerungen an Steilwänden	A3 S. 45 a3 S. 55
oF	a4 [03] Umgestaltung naturnaher Fließgewässer-Abschnitte	S. 56
oF	a5 [05] Extensivierung von Gewässerrandstreifen	S. 57
oF	a6 [06] Extensivierung der Gewässerunterhaltung	S. 58
oF	a7 [07] Verlegung von Wegen	S. 59
oF	a8 [08] Entwicklung von Ausweichgewässern	S. 60
oF	a9 [09] Verbesserung der Längsdurchgängigkeit der Fließgewässer	S. 60
oF	a10 [26] Regelmäßige Durchführung von Gewässerschauen	S. 61
A11	a11 [06] / a11 [11] Sicherung bzw. Förderung alter, höhlenreicher Bäume	A11 S. 46 a11 S. 5
oF	A12 [17] Verbesserung und Anlage von Steilwänden in störungsarmen Kocher-Abschnitten	S. 46
B. Störungen (Eisvogel / Gänsesäger / Zwergtaucher)		Seite
B1	B1 [07] / b1 [25] Sicherung störungsarmer Gewässerabschnitte (in Naturschutzgebieten)	B1 S. 47 b1 S. 62
B2	B2 [08] / b2 [13] Einrichtung störungsarmer Gewässerabschnitte durch Verzicht auf Bootfahren (B2 tritt nur in Kraft, wenn das Monitoring die mangelnde Umsetzung von B5 nachweist)	B2 S. 47 b2 S. 62
B4	B4 [10] Reduktion von Störungen durch Verzicht auf Freizeitnutzung (an besonders bedeutsamen Bruchwänden / Gewässerabschnitten)	S. 48
oF	B5 [11] / b5 [14] Reduktion von Störungen durch Begrenzung der Tagesmaxima beim Bootfahren	B5 S. 49 b5 S. 63
oF	B6 [12] Monitoring des Bootbetriebs	S. 51
oF	B7 [15] Reduktion von Störungen durch Verbesserung der Kanuregelung am Kocher	S. 64
oF	B8 [16] Reduktion der Störungen durch Angebot	S. 65
oF	B9 [17] Reduktion von Störungen durch Verzicht auf Lagern, Lämmen, etc. (in der Nähe aktueller und potentieller Bootwerke)	S. 65
oF	B10 [16] Reduktion von Störungen durch tagspezifische Beschränkungen beim Bootfahren	S. 62
C. Wasserqualität (Eisvogel / Gänsesäger / Zwergtaucher)		Seite
oF	C1 [13] Sicherung der bestehenden Wasserqualität	S. 53
oF	c2 [20] Reduktion schädlicher Stoffeinträge und Einleitungen	S. 66
oF	c3 [21] Beseitigung von Ablagerungen an Ufern	S. 67
D. Wassermenge (Eisvogel / Gänsesäger / Zwergtaucher)		Seite
oF	d1 [22] Sicherung eines angemessenen Mindestabflusses in den Auleitungstrecken	S. 68
oF	d2 [23] Einstellung des Schwallbetriebes an Wehren	S. 68
oF	d3 [24] Verträgliche Wasserentnahme für Bewässerungen	S. 69
E. Artenschutz (Wanderfalke)		Seite
oF	E1 [14] Verbesserung der Absicherung der Brutplätze vor Störungen	S. 54
oF	E2 [15] Fortführung des Bestandsmonitorings und der Horstbewachung	S. 54

\*1: Die Linie ist innerhalb der VSG-Grenze dargestellt.  
 \*2: Die Linie ist außerhalb der VSG-Grenze dargestellt.

Brettach br2

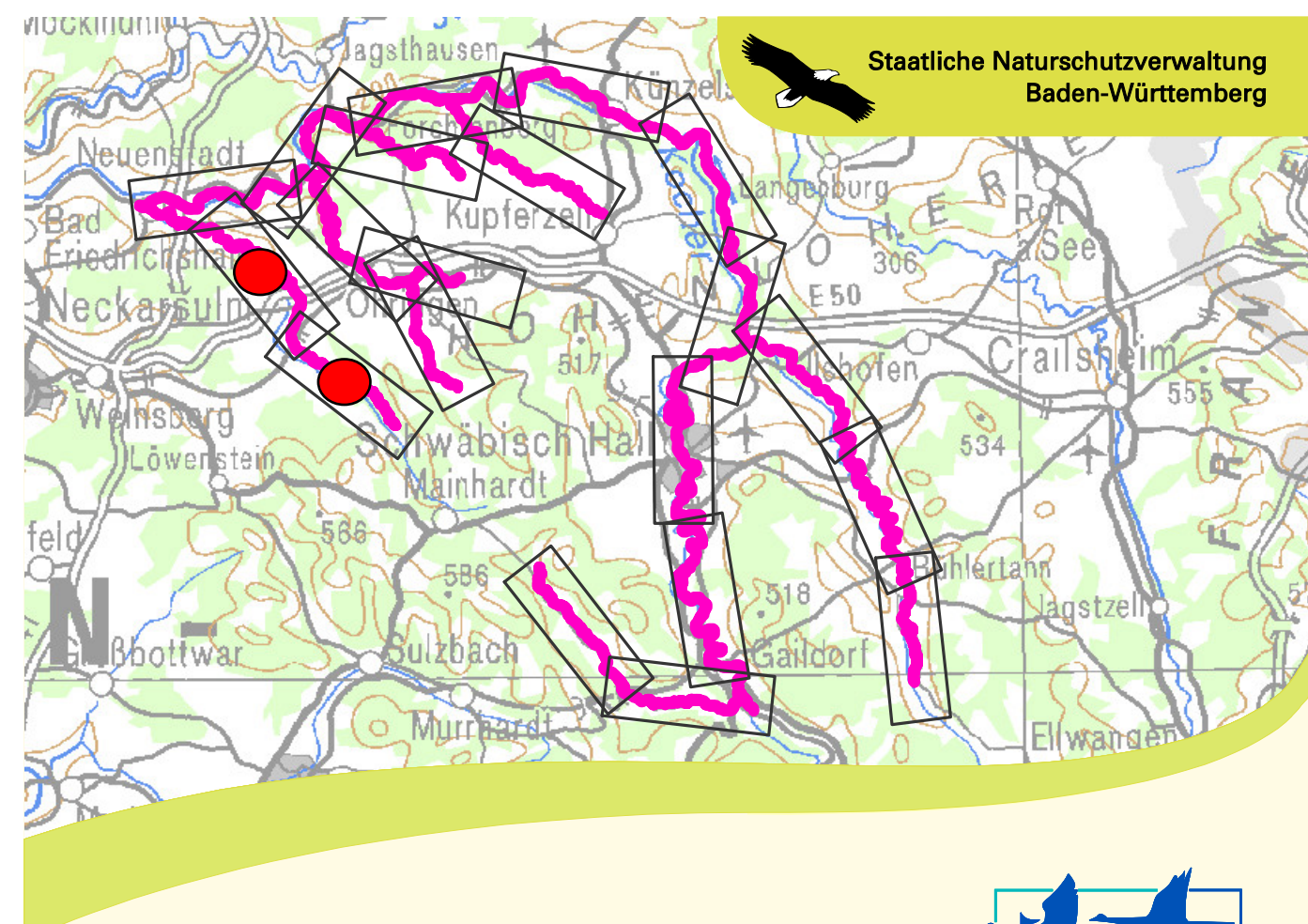


Grenze des Vogelschutzgebietes  
 Kreisgrenzen  
 Flurstücke  
 Gemeindegrenzen  
 Gemarkungen  
 (mit Namen)

1:10.000

0 0,5 1 Kilometer

Grundlage:  
 Ortho-Luftbilder  
 © Landesvermessungsamt Baden-Württemberg  
 (www.lv-bw.de) Az: 2851.9-1/19



Managementplan  
 für das Vogelschutzgebiet 6823-441  
 Kocher mit Seitentälern

**NATURA 2000**

**Maßnahmen**  
 Teilkarte Brettach br1 / br2

Bearbeiter	P.L.O.G. Christian Andres, Ulrich Meßlinger, Stefan Kaminsky, Bertrand Schmidt
Gezeichnet	Christiane Busch
Gefertigt	07.08.2012
Stand der Kartierung	30.06.2011
Maßstab	1:10.000