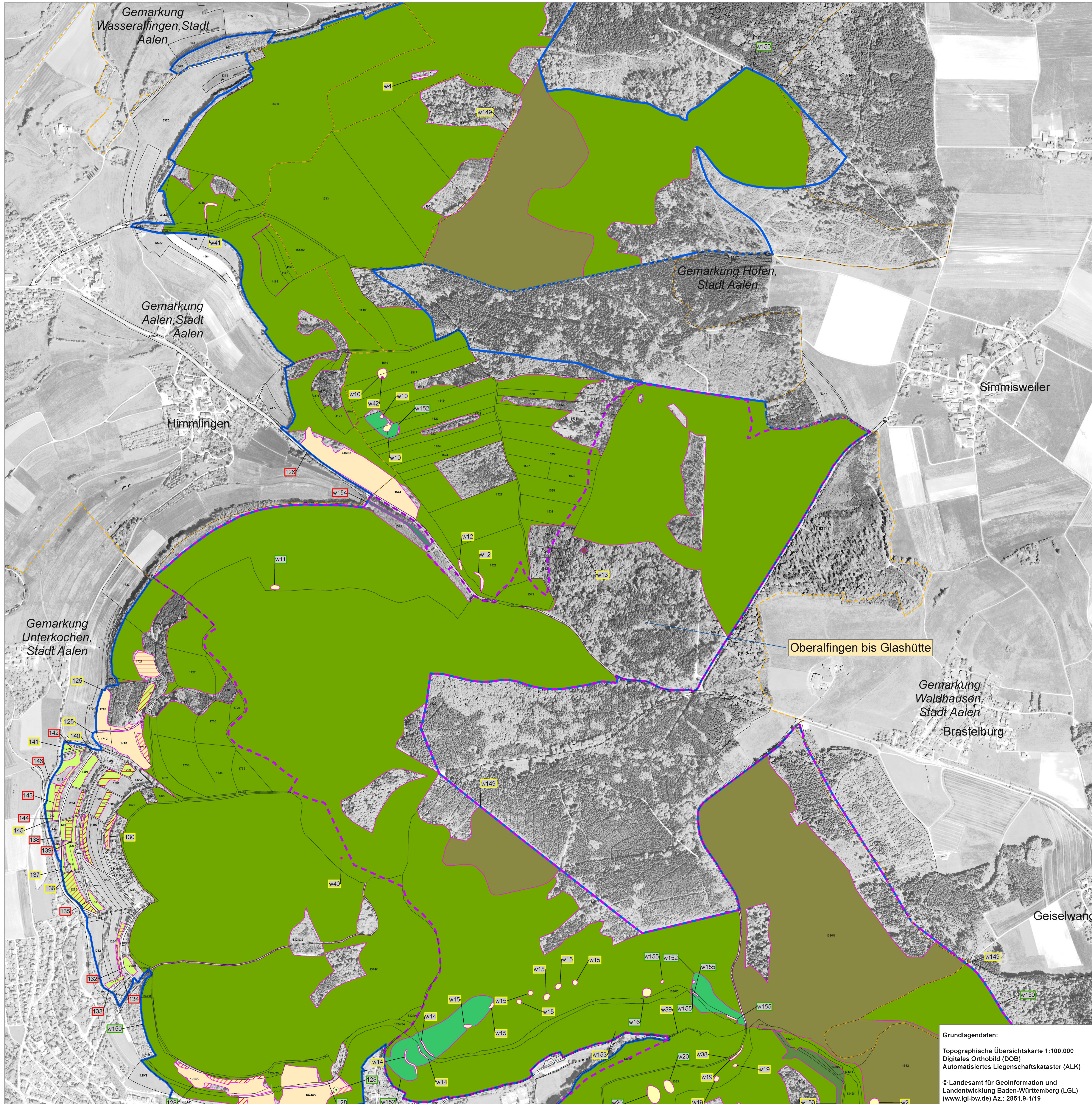


Natura 2000-Managementplan Teilkarte 2



Lebensräume: Bestand und Ziele

- ### Lebensraumtypen
- 3140 - Kalkreiche, nährstoffarme Stillgewässer mit Armeleuchteralgen
 - 3150 - Natürliche nährstoffreiche Seen
 - 3260 - Fließgewässer mit flutender Wasservegetation
 - 5130 - Wacholderheiden
 - 6210 - Kalk-Magerrasen
 - 6430 - Feuchte Hochstaudenfluren
 - 6510 - Magere Flachland-Mähwiesen
 - *7220 - Kalktuffquellen
 - *8160 - Kalkschutthalden
 - 8210 - Kalkfelsen mit Felsspaltenvegetation
 - 8310 - Höhlen und Balmen
 - 9110 - Hainsimsen-Buchenwald
 - 9130 - Waldmeister-Buchenwald
 - 9150 - Orchideen-Buchenwälder
 - *9180 - Schlucht- und Hangmischwälder
 - *91E0 - Auenwälder mit Erle, Esche, Weide

In einigen Erfassungseinheiten bzw. Lebensräumen können kleinfächig weitere Lebensräume vorkommen:

- 5130 - Wacholderheiden
- 6110 - Kalk-Pionierrasen
- 6210 - Magerrasen
- 6510 - Flachland-Mähwiese
- 8210, 6110 - Kalkfelsen und Kalk-Pionierrasen
- 8210 - Kalkfelsen
- 8310 - Höhlen

- 23 - Nummer der Erfassungseinheit
- W2 - Nummer der Erfassungseinheit Wald

Erhaltungsziele

- Erhaltung bestehender Lebensräume in
- A - hervorragendem Erhaltungszustand
 - B - gutem Erhaltungszustand
 - C - durchschnittlichem Erhaltungszustand

- Wiederherstellung von
- 6210 - Kalk-Magerrasen
 - 6510 - Magere Flachland-Mähwiesen
 - 5130 - Wacholderheiden

Entwicklungsziele im Offenland

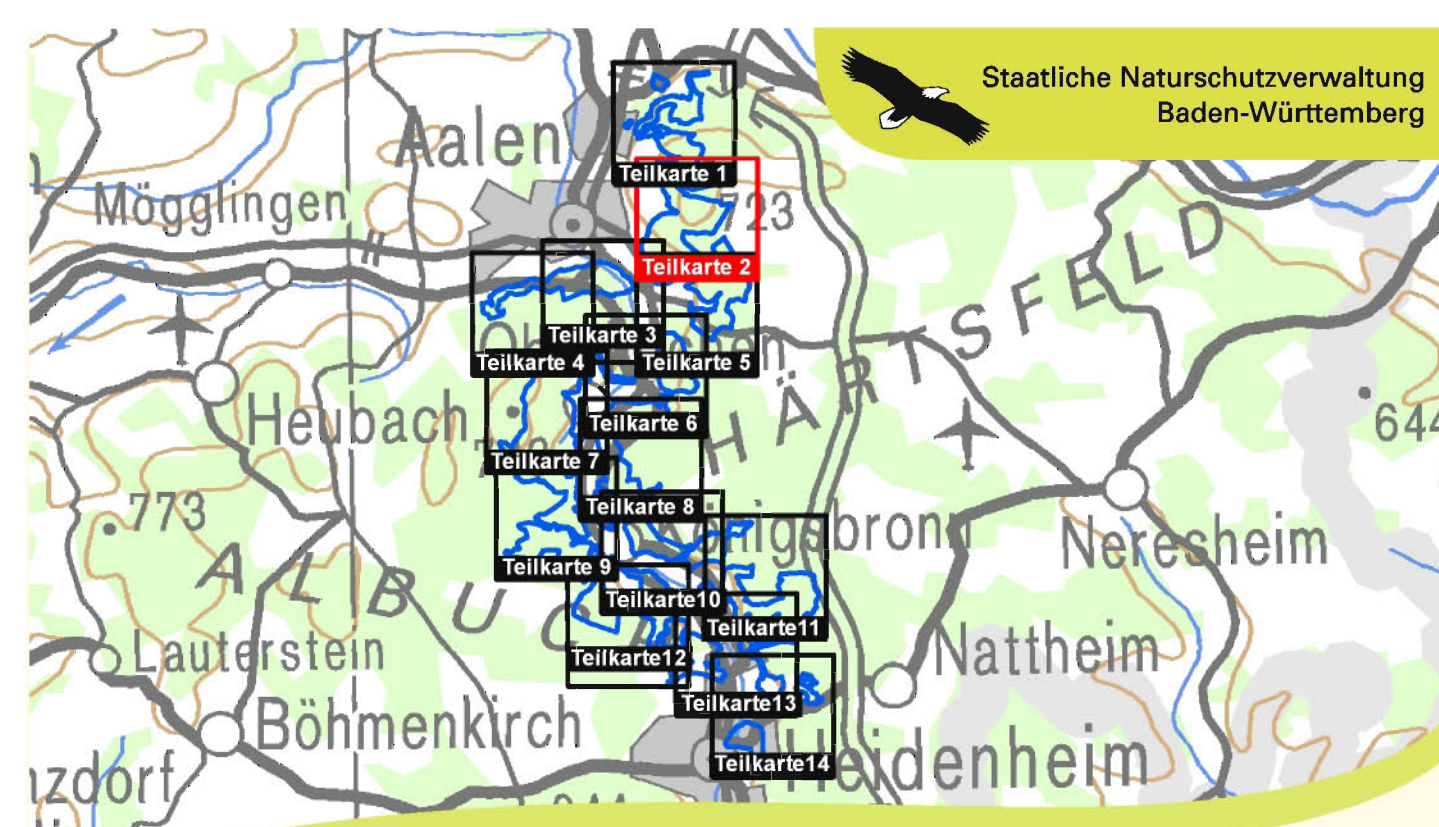
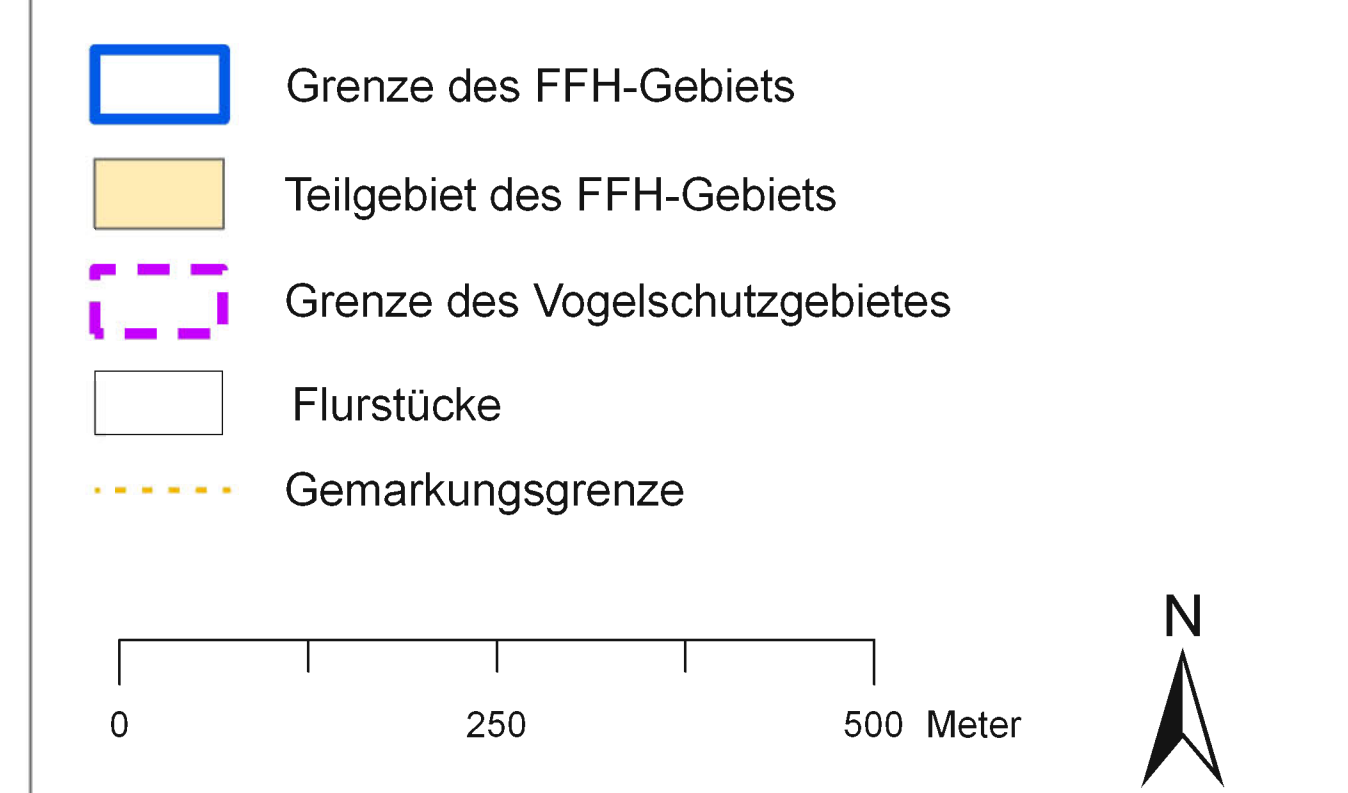
- Entwicklung zu
- 3150 - Stillgewässer
 - 5130 - Wacholderheiden
 - 6210 - Kalk-Magerrasen
 - 6510 - Magere Flachland-Mähwiesen
- Einige kleinfächige Kalk-Magerrasen [6210] können der Sukzession überlassen werden (Erläuterungen siehe Text)

* prioritärer Lebensraumtyp

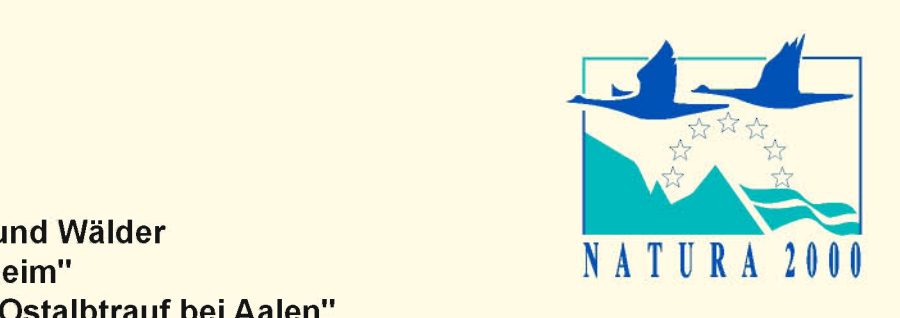
Entwicklungsziele im Wald

Entwicklungsziele zur Optimierung bestehender FFH-Lebensräume im Wald sind überwiegend kartographisch nicht dargestellt. Sie sind im Textteil formuliert

- Aufwertung des LRT 7220 - Kalktuffquelle
- Aufwertung des LRT *8160 - Kalkschutthalde
- Aufwertung des LRT 8210 - Kalkfelsen mit Felsspaltenvegetation
- Aufwertung des LRT 8310 - Höhlen



Managementplan für das FFH-Gebiet "Heiden und Wälder zwischen Aalen und Heidenheim" und das Vogelschutzgebiet "Ostalbrauf bei Aalen"



Lebensraumtypen Bestand und Ziele Teilkarte 2

Bearbeiter: Peter Barzhauf, Rudi Vasel
 Gezeichnet: Rudi Vasel
 Gefertigt: 15.07.2013
 Stand der Kartierung: 31.09.2012
 Maßstab: 1 : 5.000



Grundlegenden Daten:
 Topographische Übersichtskarte 1:100.000
 Digitales Orthobild (DOB)
 Automatisiertes Liegenschaftskataster (ALK)
 © Landesamt für GeoInformation und
 Landentwicklung Baden-Württemberg (LGL)
 (www.lgl-bw.de) Az.: 2851.9-1/19