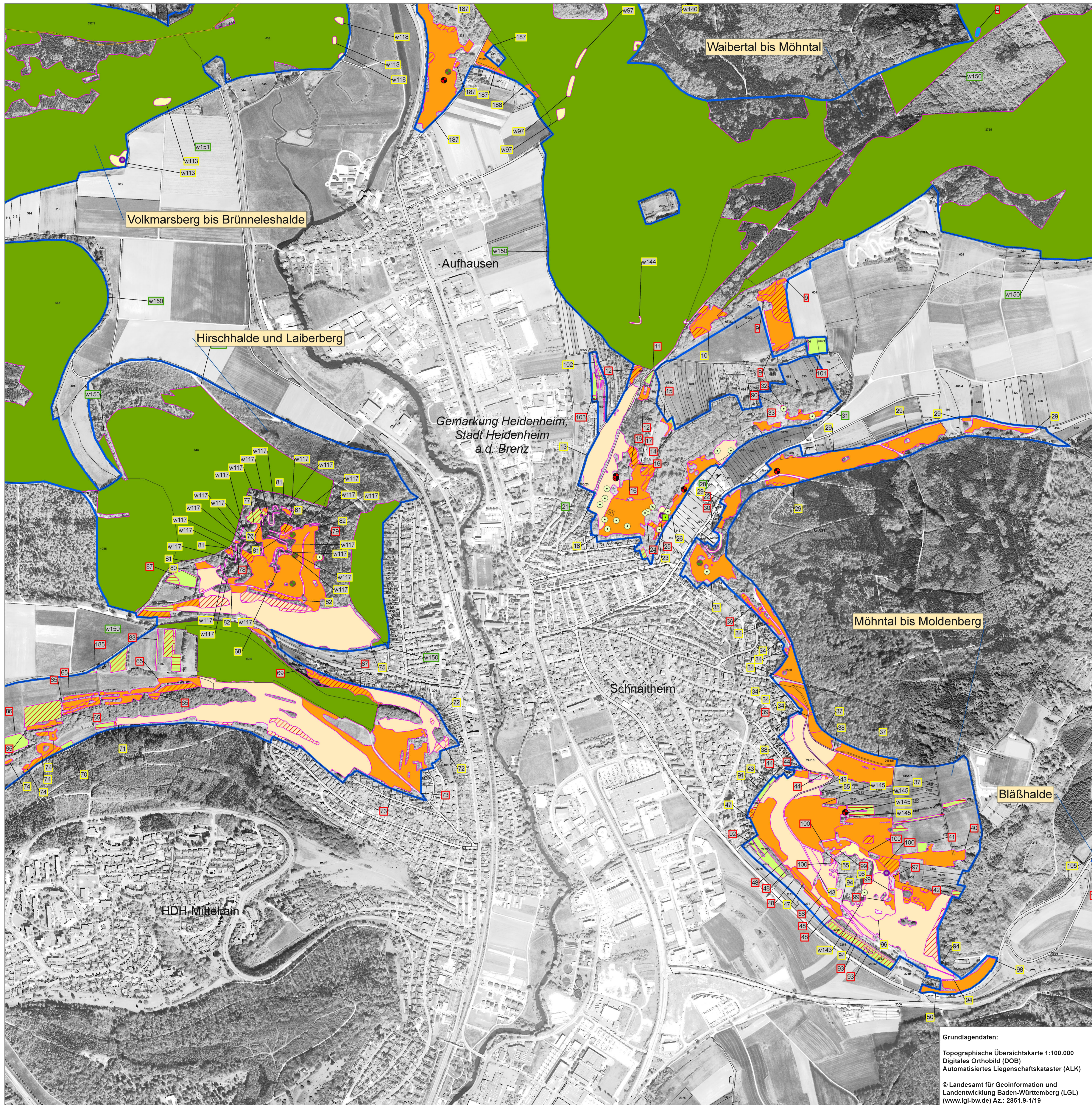


# Natura 2000-Managementplan Teilkarte 13



## Lebensräume: Bestand und Ziele

- ### Lebensraumtypen
- 3140 - Kalkreiche, nährstoffarme Stillgewässer mit Armeleuchteralgen
  - 3150 - Natürliche nährstoffreiche Seen
  - 3260 - Fließgewässer mit flutender Wasservegetation
  - 5130 - Wacholderheiden
  - 6210 - Kalk-Magerrasen
  - 6430 - Feuchte Hochstaudenfluren
  - 6510 - Magere Flachland-Mähwiesen
  - \*7220 - Kalktuffquellen
  - \*8160 - Kalkschutthalden
  - 8210 - Kalkfelsen mit Felsspaltenvegetation
  - 8310 - Höhlen und Balmen
  - 9110 - Hainsimsen-Buchenwald
  - 9130 - Waldmeister-Buchenwald
  - 9150 - Orchideen-Buchenwälder
  - \*9180 - Schlucht- und Hangmischwälder
  - \*91E0 - Auenwälder mit Erle, Esche, Weide

In einigen Erfassungseinheiten bzw. Lebensräumen können kleinfächig weitere Lebensräume vorkommen:

- 5130 - Wacholderheiden
- 6110 - Kalk-Pionierrasen
- 6210 - Magerrasen
- 6510 - Flachland-Mähwiese
- 8210, 6110 - Kalkfelsen und Kalk-Pionierrasen
- 8210 - Kalkfelsen
- 8310 - Höhlen

- Nummer der Erfassungseinheit
- Nummer der Erfassungseinheit Wald

## Erhaltungsziele

- Erhaltung bestehender Lebensräume in
- A - hervorragendem Erhaltungszustand
  - B - gutem Erhaltungszustand
  - C - durchschnittlichem Erhaltungszustand

- Wiederherstellung von
- 6210 - Kalk-Magerrasen
  - 6510 - Magere Flachland-Mähwiesen
  - 5130 - Wacholderheiden

## Entwicklungsziele im Offenland

- Entwicklung zu
- 3150 - Stillgewässer
  - 5130 - Wacholderheiden
  - 6210 - Kalk-Magerrasen
  - 6510 - Magere Flachland-Mähwiesen

- Einige kleinfächige Kalk-Magerrasen [6210] können der Sukzession überlassen werden (Erläuterungen siehe Text)

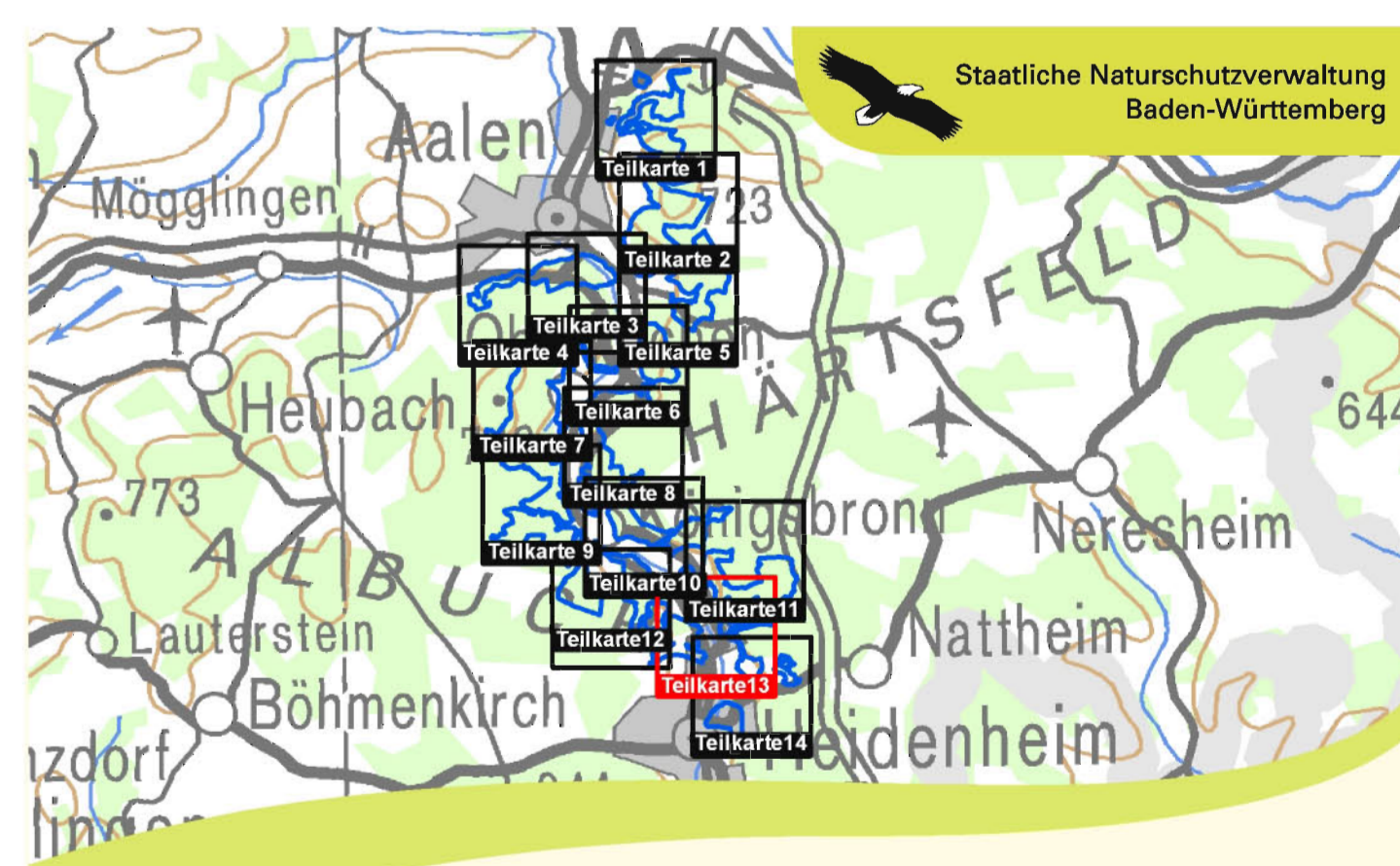
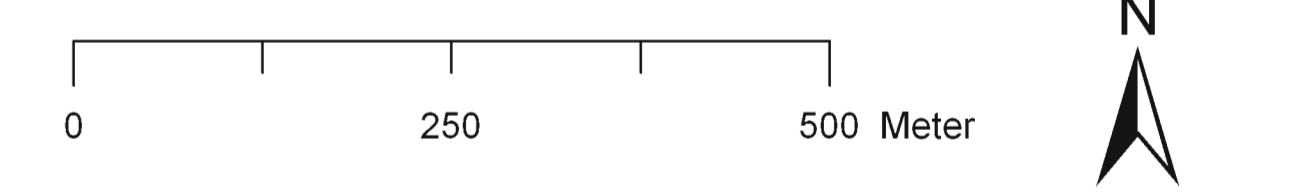
\* prioritärer Lebensraumtyp

## Entwicklungsziele im Wald

Entwicklungsziele zur Optimierung bestehender FFH-Lebensräume im Wald sind überwiegend kartographisch nicht dargestellt. Sie sind im Textteil formuliert

- Aufwertung des LRT 7220 - Kalktuffquelle
- Aufwertung des LRT \*8160 - Kalkschutthalde
- Aufwertung des LRT 8210 - Kalkfelsen mit Felsspaltenvegetation
- Aufwertung des LRT 8310 - Höhlen

- Grenze des FFH-Gebiets
- Teilgebiet des FFH-Gebiets
- Grenze des Vogelschutzgebietes
- Flurstücke
- Gemarkungsgrenze



Managementplan für das FFH-Gebiet "Heiden und Wälder zwischen Aalen und Heidenheim" und das Vogelschutzgebiet "Ostalbrauf bei Aalen"



**Lebensraumtypen Bestand und Ziele**  
Teilkarte 13

Bearbeiter: Peter Banzhaf, Rudi Vasel  
Gezeichnet: Rudi Vasel  
Gefertigt: 15.07.2013  
Stand der Kartierung: 31.09.2012  
Maßstab: 1 : 5.000



Grundlagendaten:  
Topographische Übersichtskarte 1:100.000  
Digitales Orthobild (DOB)  
Automatisiertes Liegenschaftskataster (ALK)  
© Landesamt für GeoInformation und Landentwicklung Baden-Württemberg (LGL) (www.lgl-bw.de) Az.: 2851.9-1/19