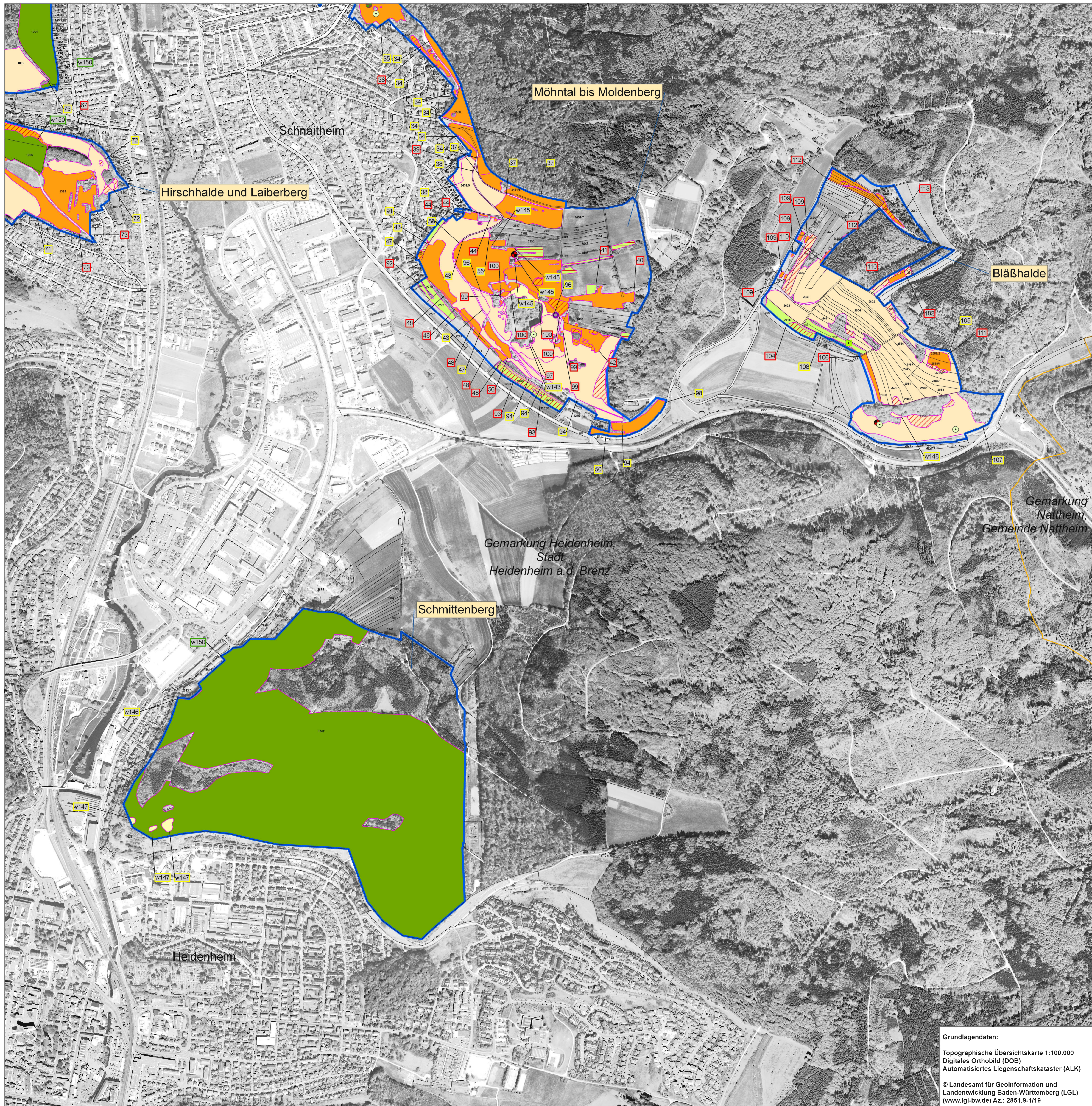


Natura 2000-Managementplan Teilkarte 14



Lebensräume: Bestand und Ziele

Lebensraumtypen

- 3140 - Kalkreiche, nährstoffarme Stillgewässer mit Armeleuchteralgen
- 3150 - Natürliche nährstoffreiche Seen
- 3260 - Fließgewässer mit flutender Wasservegetation
- 5130 - Wacholderheiden
- 6210 - Kalk-Magerrasen
- 6430 - Feuchte Hochstaudenfluren
- 6510 - Magere Flachland-Mähwiesen
- *7220 - Kalktuffquellen
- *8160 - Kalkschutthalden
- 8210 - Kalkfelsen mit Felsspaltenvegetation
- 8310 - Höhlen und Balmen
- 9110 - Hainsimsen-Buchenwald
- 9130 - Waldmeister-Buchenwald
- 9150 - Orchideen-Buchenwälder
- *9180 - Schlucht- und Hangmischwälder
- *91E0 - Auenwälder mit Erle, Esche, Weide

In einigen Erfassungseinheiten bzw. Lebensräumen können kleinfächig weitere Lebensräume vorkommen:

- 5130 - Wacholderheiden
- 6110 - Kalk-Pionierrasen
- 6210 - Magerrasen
- 6510 - Flachland-Mähwiese
- 8210, 6110 - Kalkfelsen und Kalk-Pionierrasen
- 8210 - Kalkfelsen
- 8310 - Höhlen

- 23 - Nummer der Erfassungseinheit
- W2 - Nummer der Erfassungseinheit Wald

Erhaltungsziele

Erhaltung bestehender Lebensräume in

- A - hervorragendem Erhaltungszustand
- B - gutem Erhaltungszustand
- C - durchschnittlichem Erhaltungszustand

Wiederherstellung von

- 6210 - Kalk-Magerrasen
- 6510 - Magere Flachland-Mähwiesen
- 5130 - Wacholderheiden

Entwicklungsziele im Offenland

Entwicklung zu

- 3150 - Stillgewässer
- 5130 - Wacholderheiden
- 6210 - Kalk-Magerrasen
- 6510 - Magere Flachland-Mähwiesen

- Einige kleinfächige Kalk-Magerrasen [6210] können der Sukzession überlassen werden (Erläuterungen siehe Text)

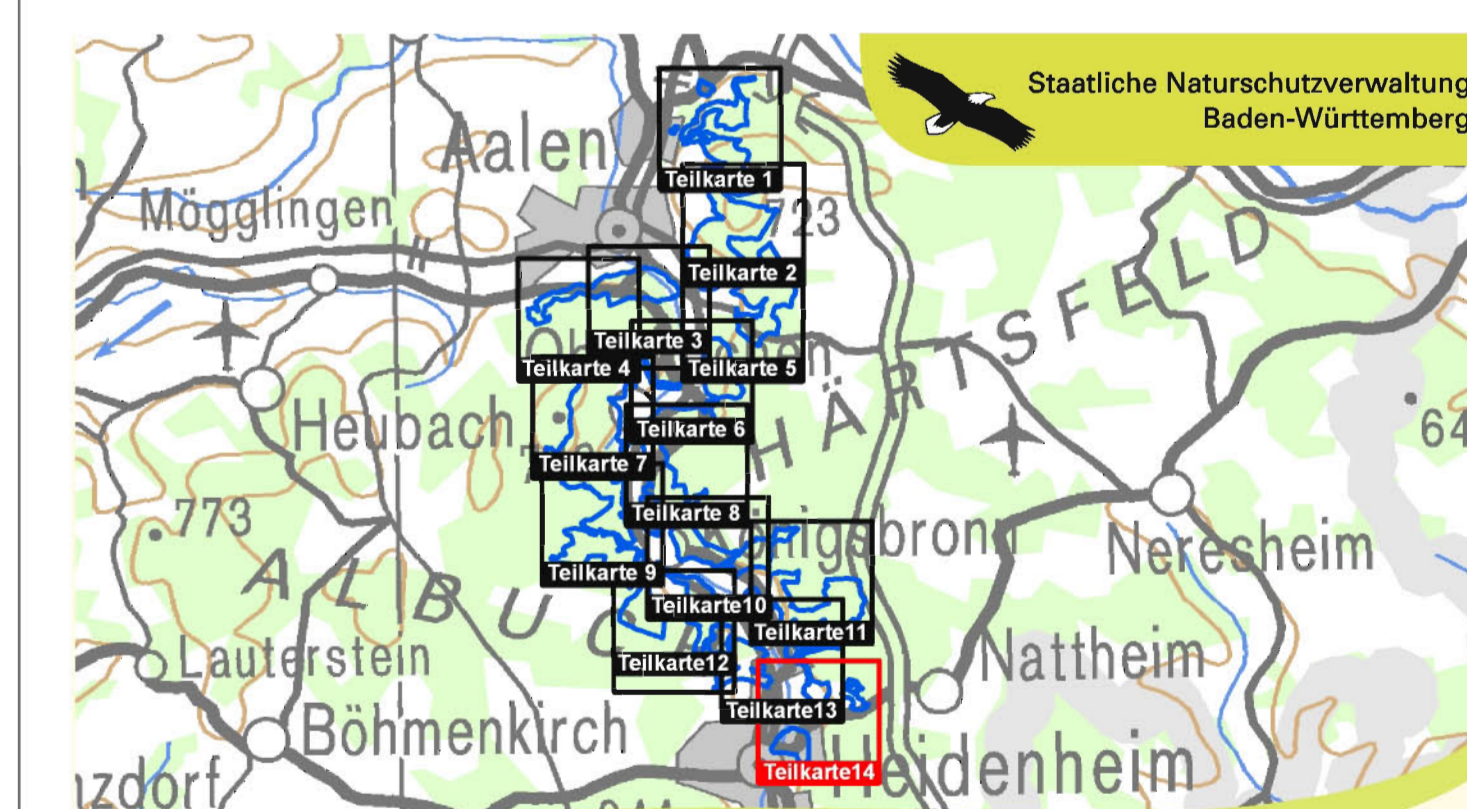
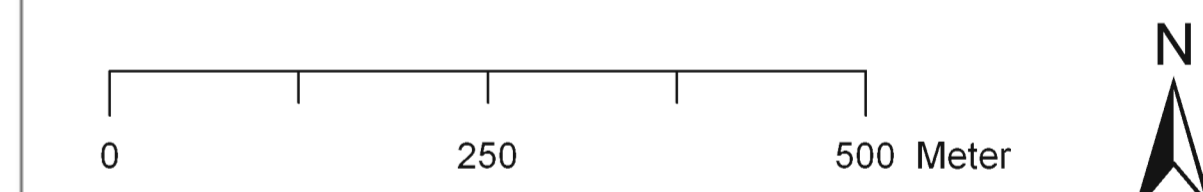
* prioritärer Lebensraumtyp

Entwicklungsziele im Wald

Entwicklungsziele zur Optimierung bestehender FFH-Lebensräume im Wald sind überwiegend kartographisch nicht dargestellt. Sie sind im Textteil formuliert

- Aufwertung des LRT 7220 - Kalktuffquelle
- Aufwertung des LRT *8160 - Kalkschutthalde
- Aufwertung des LRT 8210 - Kalkfelsen mit Felsspaltenvegetation
- Aufwertung des LRT 8310 - Höhlen

- Grenze des FFH-Gebiets
- Teilgebiet des FFH-Gebiets
- Grenze des Vogelschutzgebietes
- Flurstücke
- Gemarkungsgrenze



Managementplan für das FFH-Gebiet "Heiden und Wälder zwischen Aalen und Heidenheim" und das Vogelschutzgebiet "Ostalbrauf bei Aalen"



Lebensraumtypen Bestand und Ziele
Teilkarte 14

Bearbeiter: Peter Barzshaf, Rudi Vasel
Gezeichnet: Rudi Vasel
Gefertigt: 15.07.2013
Stand der Kartierung: 31.09.2012
Maßstab: 1 : 5.000



Dieses Projekt wird von der Europäischen Union kofinanziert (ELER)

Grundlagendaten:
Topographische Übersichtskarte 1:100.000
Digitales Orthobild (DOB)
Automatisiertes Liegenschaftskataster (ALK)
© Landesamt für GeoInformation und Landentwicklung Baden-Württemberg (LGL) (www.lgl-bw.de) Az.: 2851.9-1/19