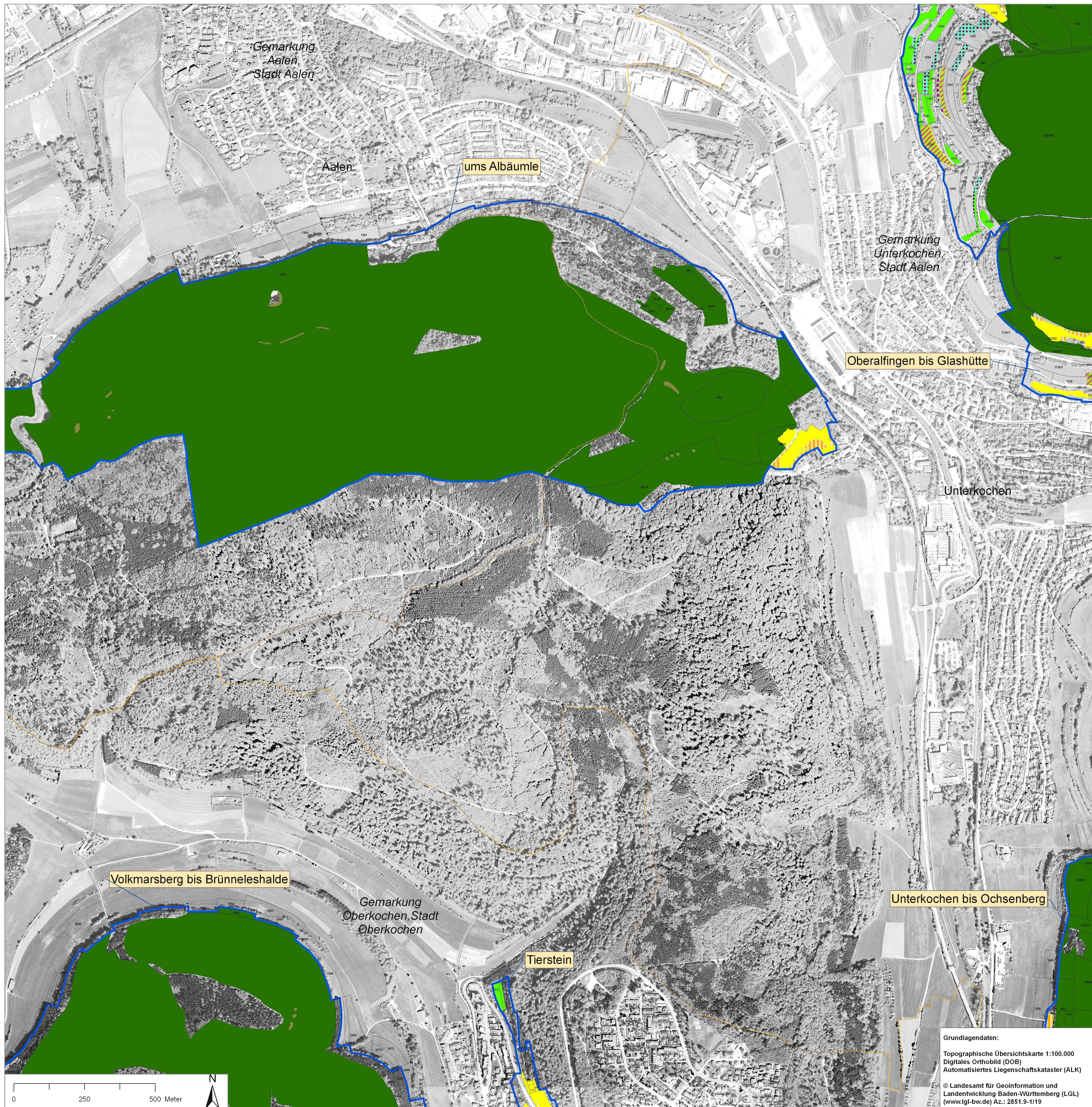


Natura 2000-Managementplan Teilkarte 3



Grundlagendaten:
 Topographische Übersichtskarte 1:100.000
 Digitales Orthobild (DOB)
 Automatisiertes Liegenschaftskataster (ALK)
 © Landesamt für Geoinformation und
 Landentwicklung Baden-Württemberg (LGL)
 (www.lgl-bw.de) Az.: 2851.9-1/19

Maßnahmenempfehlungen

XX: Erhaltungsmaßnahmen (Kürzel in Großbuchstaben)
 xx: Entwicklungsmaßnahmen (Kürzel in Kleinbuchstaben)
 kursiv: Maßnahmen i.d.R. ohne Flächenbezug oder nicht parzellenscharf
 Nr.: Nr. der Maßnahme (LUBW-Datenbank)

Management in Grünlandflächen:

Erhaltungsmaßnahmen (Beweidung und mechanische Pflege):

| Kürzel | Empfehlung | Schutzgut | Nr. |
|--------|--------------------------------------------------------------------------------------------------------------------------------------------------------------------------|----------------------------------------------------------------------|---------|
| HUTE | Beweidung ohne Zufuttern, möglichst in Hutehaltung, mit nächstem Auskoppeln bei Bedarf Gehölzaufkommen beseitigen | LRT [5130] LRT [6210] LRT [*5110] LRT [8210] Art [*1078] | 2-2-004 |
| HUTE-N | Wiederaufnahme der Beweidung in langjährig brachliegenden Kalk-Magerrasen, alternativ mechanische Pflege | LRT [5130] LRT [6210] | 2-2-005 |
| HERST | Wiederherstellung von Wacholderheiden und Kalk-Magerrasen: Zurückkrängen der Gehölzsukzession und Abräumen des Schnittguts, im Anschluss angepasste Nutzung (siehe HUTE) | LRT [5130] LRT [6210] | 2-2-006 |
| BEDARF | Zurückkrängen von Gehölzsukzession bei Bedarf auf Flächen, die keiner regelmäßigen Bewirtschaftung bedürfen | LRT [6210] LRT [*5110] Art [*1078] | 2-2-007 |
| SUK | Begrenzte Sukzession in Ausnahmefällen, auf sehr kleinflächigen und auf schwer zugänglichen Kalk-Magerrasen oberhalb von Felswänden | - | 2-2-008 |

Erhaltungsmaßnahmen (Begleitende Maßnahmen zur Gewährleistung der Hutebeweidung):

| Kürzel | Empfehlung | Schutzgut | Nr. |
|--------|-----------------------------------------------------------------------------------------------------|----------------------------------------------------------------------|---------|
| TRIEB | Gewährleistung der Zugänglichkeit der Weideflächen für die Weidetiere durch Sicherung der Triebwege | LRT [5130] LRT [6210] LRT [*5110] LRT [8210] Art [*1078] | 2-2-009 |
| PFERCH | Schaffung zusätzlicher Pferchmöglichkeiten für Flächen mit einem Defizit an Pferchflächen | LRT [5130] LRT [6210] | 2-2-010 |
| ENTF | Gehölzentfernung u.a. zur Schaffung der Durchgängigkeit für die Weidetiere | LRT [5130] LRT [6210] | 2-2-011 |
| ZAUN | Entfernung eines Zaunes, um die Beweidung auch jenseits zu ermöglichen | LRT [5130] LRT [6210] | 2-2-012 |

Entwicklungsmaßnahmen (Beweidung und mechanische Pflege):

| Kürzel | Empfehlung | Schutzgut | Nr. |
|--------|--------------------------------------------------------------------------------------------------------------------------------------------------------------------------------------------------------------------------------|--------------------------|---------|
| hute | Beweidung, vorzugsweise in Hutehaltung, i.d.R. Gehölzpflege bzw. Gehölzschnefung, Auslagerung, Pflegemäh in verletzten Bereichen | LRT [5130] LRT [6210] | 2-3-005 |
| rod | Entbuschung bzw. Gehölzrodung und anschließende Beweidung vorzugsweise in Hutehaltung (entsprechend HUTE), außerhalb des Weideverbands mechanische Pflege oder Pflege durch Beweidung in Koppelhaltung vorzugsweise mit Ziegen | LRT [6210] LRT [5130] | 2-3-006 |
| mech | Regelmäßige mechanische Pflege vorzugsweise im Juli mit Abräumen des Schnittguts zur Zurückdrängung des Gehölzwiederaustriebs | LRT [6210] | 2-3-007 |

Entwicklungsmaßnahmen (Begleitende Maßnahmen zur Gewährleistung der Hutebeweidung):

| Kürzel | Empfehlung | Schutzgut | Nr. |
|--------|----------------------------------------------------------------------------------------|-----------------------------------------|---------|
| einst | Wiederherstellung von Hutewaldstrukturen als Tages-Einstandmöglichkeit für Schafherden | LRT [5130] LRT [6210] LRT [*6110] | 2-3-008 |
| pferch | Schaffung einer Pferchfläche durch Rodung | LRT [6210] | 2-3-009 |

Erhaltungsmaßnahmen (Mahd):

| Kürzel | Empfehlung | Schutzgut | Nr. |
|--------|---------------------------------------------------------------------------------------------------------------------------------------------------|--------------------------|---------|
| M | Zwei- (bis drei-)malige Mahd mit Abräumen und maximaler Erhaltungsdüngung | LRT [6510] | 2-2-013 |
| M1 | Einmalige Mahd im Bereich sehr magerer Wiesen oder Kalk-Magerrasen | LRT [6510] LRT [6210] | 2-2-014 |
| M-ART | Einmalige späte Mahd ab der 2. Augusthälfte im Hinblick auf das Vorkommen einer Art des Artenschutzprogramms | LRT [6510] | 2-2-015 |
| EXT | Wiederherstellung einer Flachland-Mähwiese durch Extensivierung bzw. extensive Nutzung | LRT [6510] | 2-2-016 |
| EXT1 | Wiederherstellung einer Flachland-Mähwiese durch Wiederaufnahme einer i.d.R. zweischürigen Nutzung (analog Maßnahme „M“) | LRT [6510] | 2-2-017 |
| EXT2 | Wiederherstellung einer Flachland-Mähwiese durch Beseitigung der Gehölzsukzession und Wiederaufnahme der Nutzung (analog „M“) | LRT [6510] | 2-2-018 |
| ALT | Wiederherstellung einer Flachland-Mähwiese durch angepasste Nutzung auf durch Beweidung geprägten Flächen oder Entwicklung eines Kalk-Magerrasens | LRT [6510] LRT [6210] | 2-2-019 |

Entwicklungsmaßnahmen (Mahd):

| Kürzel | Empfehlung | Schutzgut | Nr. |
|--------|-----------------------------------------------------------------------------------------------------------------------------------|--------------------------|---------|
| m | Extensivierung oder Fortsetzung der Extensivierung zur Entwicklung neuer Flachland-Mähwiesen durch zweischürige Mahd mit Abräumen | LRT [6510] | 2-3-010 |
| m1 | Zweischürige Mahd mit Abräumen bei zu selten gemähten oder brachliegendem Grünland zur Entwicklung einer Flachland-Mähwiese | LRT [6510] | 2-3-011 |
| m2 | Einschürige Mahd mit Abräumen zur Entwicklung einer Flachland-Mähwiese oder eines Kalk-Magerrasens | LRT [6210] LRT [6510] | 2-3-012 |

Management außerhalb von Grünland:

Erhaltungsmaßnahmen an Gewässern:

| Kürzel | Empfehlung | Schutzgut | Nr. |
|--------|-----------------------------------------------------------------------------------------------|--------------------------|---------|
| HST | Pflegemäh einer Feuchten Hochstaudenflur in zwei- bis mehrjährigem Rhythmus im Winterhalbjahr | LRT [6430] | 2-2-020 |
| SEE | Vorsichtiges Entlanden/Entschlammten und Auslichten bei Bedarf | LRT [3140] LRT [3150] | 2-2-021 |
| KIRR | Klein Körnen am Gewässer zur Vermeidung von Nährstoffeinträgen | LRT [3140] LRT [3150] | 2-2-022 |

Entwicklungsmaßnahmen an Stillgewässern:

| Kürzel | Empfehlung | Schutzgut | Nr. |
|--------|-----------------------------------------------------------------------------------------------|------------|---------|
| see1 | Neuanlage eines Gewässers, das sich zu einem natürlichen nährstoffreichen See entwickeln kann | LRT [3150] | 2-3-014 |
| see2 | Entwicklung beobachten, zunächst natürliche Sukzession | - | 2-3-015 |

Punktuale Artenschutzmaßnahmen:

Erhaltungsmaßnahmen zugunsten von FFH-Fledermaus-Arten und Arten der Vogelschutz-Richtlinie

| Kürzel | Empfehlung | Schutzgut | Nr. |
|-------------------|--------------------------------------------------------------------------------------------------------|----------------------------------------|------------------------|
| Keine Darstellung | FELS Freistellen bzw. teilweises Freistellen von Felsen, um deren Eignung als Brutfelsen zu verbessern | 2-2-023 VSG 2-2-023 | |
| Keine Darstellung | LENK Besucherlenkung zur Beruhigung von Brutfelsen | Art [A103] Art [A215] | 2-2-024 VSG 2-2-024 |
| Keine Darstellung | WART Regelmäßige Kontrolle und Wartung von Fledermausquartieren | Art [1308] Art [1323] Art [1324] | 2-2-025 |

Management im Wald:

Erhaltungsmaßnahmen zugunsten von Wald-Lebensräumen, FFH-Arten und Arten der Vogelschutz-Richtlinie

| Kürzel | Empfehlung | Schutzgut | Nr. |
|--------|-----------------------------------------------------------------------------------------------------------------------------------------------------------------------------------------------------------------------------------|---------------------------------------------------------------------------------------------------------------------------------------------------------------------------------------------------------------------------------------------|------------------------|
| NW | Beibehaltung der naturnahen Waldwirtschaft unter besonderer Berücksichtigung ausreichender Habitatstrukturen für die beschriebenen Arten (Höhlenbäume, Horstbäume, starkes, glattboriges Altholz, Bäume mit Rindenatzen, Spalten) | LRT [9110] LRT [9130] LRT [9150] LRT [9180] LRT [*91E0] Art [1308] Art [1323] Art [1324] Art [1381] Art [A074] Art [A103] Art [A207] Art [A215] Art [A223] Art [A234] Art [A236] Art [A238] | 1-2-006 VSG 2-2-002 |
| BANN | Keine Maßnahmen im Bannwald | LRT [9130] | 1-2-002 |

Entwicklungsmaßnahmen zugunsten von Wald-Lebensräumen, FFH-Arten und Arten der Vogelschutz-Richtlinie:

| Kürzel | Empfehlung | Schutzgut | Nr. |
|-------------------|----------------------------------------------------------------------------------------------------------------------------------------------------------------------------------------------------------------------------------------------------------------------------------------------------------------------------------------------------------------------------------------------------------------------------------------------------------------|-------------------------------------------------------------------------------------------------------------------------------------------------------------------------------------|---------|
| Keine Darstellung | ath Die Habitatstrukturen Totholz und Habitatbäume sollen in ihrer Menge erhöht werden. Dies steigert den naturschutzfachlichen Wert der Waldlebensräume und die Habitatleistung für die hier gebundenen Arten. Habitatbäume haben dabei für Besenmoos, Fledermausarten und Spechtarten durchaus unterschiedliche Eigenschaften hinsichtlich Baumart, Stammdurchmesser und Vitalität. Fledermause nutzen u.a. Bereiche hinter absteigender Rinde als Quartiere | LRT [9110] LRT [9130] LRT [9150] LRT [9180] LRT [*91E0] Art [1308] Art [1323] Art [1324] Art [1381] Art [A223] Art [A234] Art [A236] Art [A238] | 1-3-002 |
| baum | Entnahme standortfremder Baumarten | LRT [*7220] LRT [9150] LRT [9180] LRT [*91E0] | 1-3-003 |
| jagd | Reduzierung von Wildverbiss durch Erhöhung des Jagddrucks | LRT [9150] LRT [*9180] | 1-3-004 |
| weg | Verlegung eines Maschinenwegs, um Schädigung einer Höhle zu vermeiden | Art [1381] | 1-3-005 |

Management im Wald-Offenland-Komplex:

Erhaltungsmaßnahmen im Wald-Offenland-Komplex

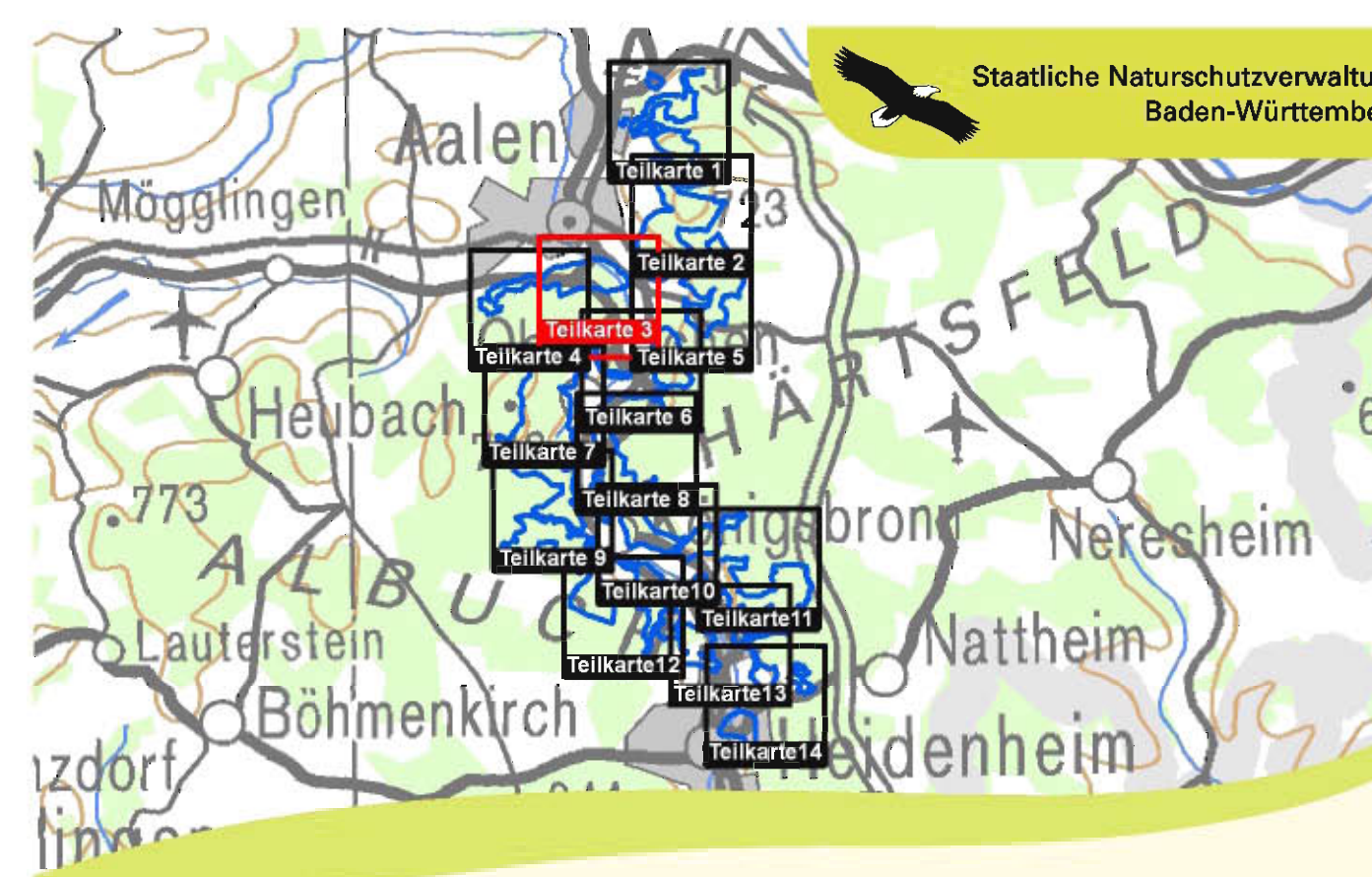
| Kürzel | Empfehlung | Schutzgut | Nr. |
|-------------------|---------------------------------------------------------------------------------------------------------------------------------|------------------------------------------------------------------------------------|--------------------|
| Keine Darstellung | MOSAIK Erhalt lichterreicher und gut strukturierter Wald- und Gehölzränder, Schonung der Nahrungspflanzen der Spanischen Fliege | Art [*1078] | 2-2-026 |
| Keine Darstellung | ENT Entwicklung beobachten, derzeit keine Maßnahme erforderlich (vorwiegend im Waldverband) | LRT [3260] LRT [*7220] LRT [*8160] LRT [8210] LRT [8310] LRT [9130] | 1-2-003 2-2-027 |
| Müll | Beseitigung von Ablagerungen (unvollständig) | alle LRTs | 2-2-005 |
| SCHAD | Beseitigung von Landschaftsschäden (Beseitigung von Installationen) | LRT [*6110] LRT [6210] | 2-2-028 |
| TOUR | Besucherlenkung, Beseitigung von Störungen (unvollständig) | Indikator: LRT [6110] LRT [6210] LRT [*8160] LRT [8210] LRT [8310] | 1-2-004 2-2-029 |
| FAHR | Verhinderung des Befahrens | LRT [6510] | 2-2-030 |
| BIKE | Verhinderung von Mountain-Biking | LRT [6510] LRT [*6110] LRT [9150] | 2-2-031 |
| NEOPHYT | Bekämpfung invasiver Neophyten (unvollständig) | alle LRTs | 2-2-032 |

Das Vorkommen von Arten aus dem Artenschutzprogramm Baden-Württemberg kann abweichende Maßnahmen erforderlich machen.

Betroffene Schutzgüter:

| FFH-Code | Lebensraumtyp (LRT) | FFH-Code | Art |
|----------|-----------------------------------------------------|----------|------------------|
| 3146 | Kalkreiche, nährstoffarme Süßwasser mit Algenbänken | *1078 | Spanische Fliege |
| 3158 | Kalkreiche, nährstoffarme Süßwasser mit Algenbänken | 1308 | Maßliebchen |
| 286 | Fließgewässer mit fließender Wasserverweilung | 1323 | Buchschwärmer |
| 5138 | Waldgesellschaften | 1324 | Großes Mausohr |
| 6110 | Kalk-Forstmassen | 1381 | Großes Besenmoos |
| 6116 | Kalk-Forstmassen | A074 | Fledermaus |
| 6430 | Feuchte Hochstaudenfluren | A103 | Wandfledermaus |
| 6510 | Mageres Flachland-Mähwiesen | A207 | Hornboie |
| 7220 | Kalkheiden | A215 | Lins |
| 8160 | Kalkheiden | A223 | Raufluskaue |
| 8166 | Kalkheiden mit Festpartervegetation | A234 | Graupoppe |
| 8178 | Feuchtwiesen und Blühwiesen | A236 | Schwarzspecht |
| 9110 | Feuchtwiesen-Blühwiesen | A238 | Milchspecht |
| 9138 | Waldreife Buchenwälder | - | - |
| 9140 | Östliche Buchenwälder | - | - |
| 9180 | Südhalm- und Hengstweiden | - | - |
| *9180 | Zwischenalm mit LRT, Eiche, Weide | - | - |

* prioritärer Lebensraumtyp



Managementplan für das FFH-Gebiet 'Heiden und Wälder zwischen Aalen und Heidenheim' und das Vogelschutzgebiet 'Ostalttrauf bei Aalen'

Maßnahmenempfehlungen

Teilkarte 3

Bearbeiter: Peter Banzhaf, Rudi Vasel
Gezeichnet: Rudi Vasel
Gefertigt: 15.07.2013
Stand der Kartierung: 31.09.2012
Maßstab: 1 : 5.000

Baden-Württemberg
 REGIERUNGSPRÄSIDIUM STUTTGART

Dieses Projekt wird von der Europäischen Union (ELER) gefördert.