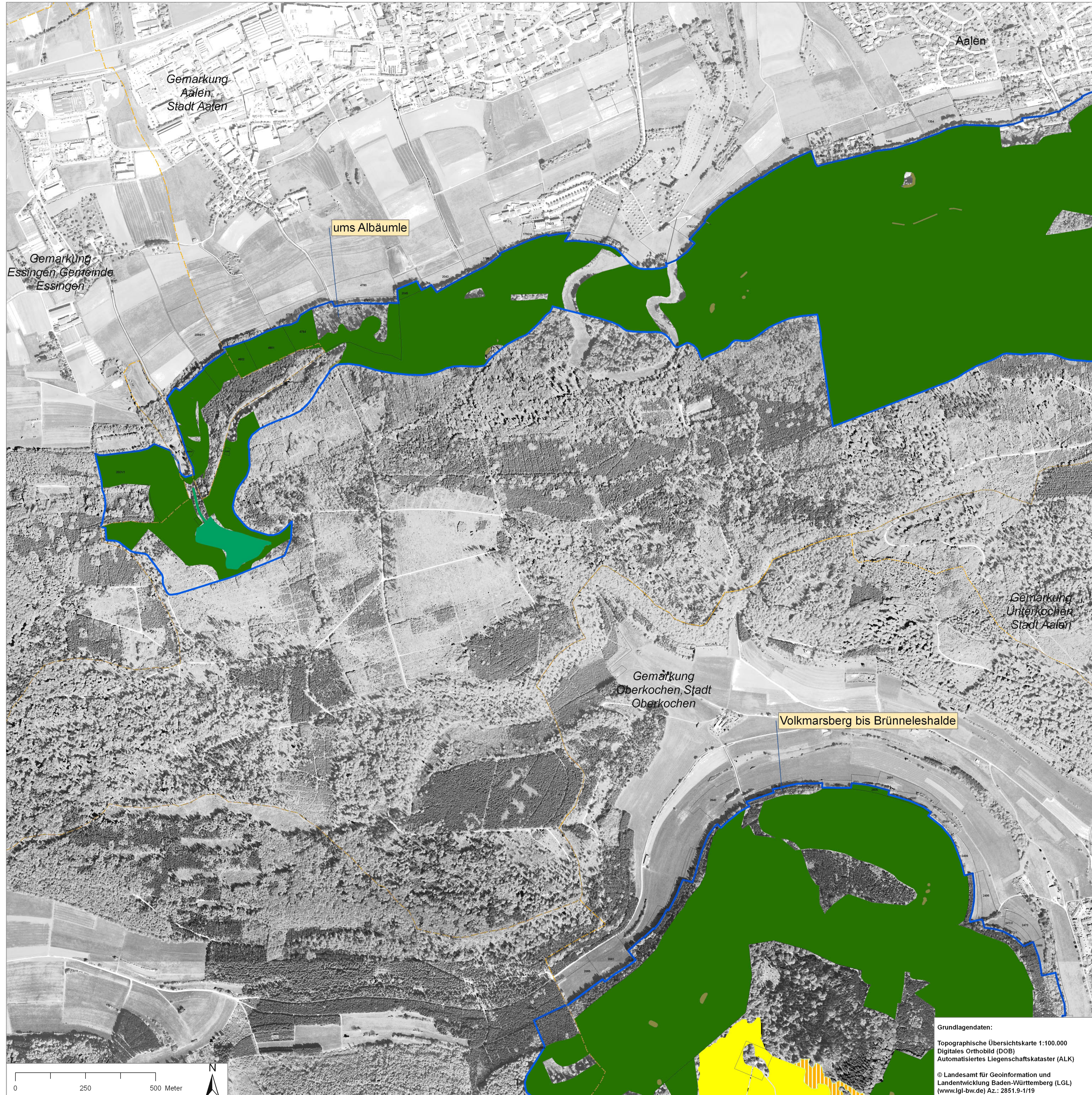


# Natura 2000-Managementplan Teilkarte 4



**Maßnahmenempfehlungen**

XX: Erhaltungsmaßnahmen (Kürzel in Großbuchstaben)  
 xx: Entwicklungsmaßnahmen (Kürzel in Kleinbuchstaben)  
 kursiv: Maßnahmen i.d.R. ohne Flächenbezug oder nicht parzellenscharf  
 Nr.: Nr. der Maßnahme (LUBW-Datenbank)

**Management in Grünlandflächen:**

Erhaltungsmaßnahmen (Beweidung und mechanische Pflege):

Kürzel	Empfehlung	Schutzgut	Nr.
<b>HUTE</b>	Beweidung ohne Zufuttern, möglichst in Hufeinfaltung, mit natürlichem Auskoppeln bei Bedarf Gähnsauflösungen beseitigen	LRT (5130) LRT (6210) LRT (*6110) LRT (8210) Art [*1078]	2-2-004
<b>HUTE-N</b>	Wiederaufnahme der Beweidung in langjährig brachliegenden Kalk-Magerrasen, alternativ mechanische Pflege	LRT (5130) LRT (6210)	2-2-005
<b>HERST</b>	Wiederherstellung von Wacholderheiden und Kalk-Magerrasen: Zurückdrängen der Gehölzsukzession und Abräumen des Schnittguts; im Anschluss angepasste Nutzung (siehe HUTE)	LRT (5130) LRT (6210)	2-2-006
<b>BEDARF</b>	Zurückdrängen von Gehölzsukzession bei Bedarf auf Flächen, die keiner regelmäßigen Bewirtschaftung bedürfen	LRT (6210) LRT (*6110) Art [*1078]	2-2-007
<b>SUK</b>	Begrenzte Sukzession in Ausnahmefällen, auf sehr kleinflächigen und auf schwer zugänglichen Kalk-Magerrasen oberhalb von Felswänden	-	2-2-008

**Erhaltungsmaßnahmen (Begleitende Maßnahmen zur Gewährleistung der Hutebeweidung):**

Kürzel	Empfehlung	Schutzgut	Nr.
<b>TRIEB</b>	Gewährleistung der Zugänglichkeit der Weideflächen für die Weidetiere durch Sicherung der Triebwege	LRT (5130) LRT (6210) LRT (*6110) LRT (8210) Art [*1078]	2-2-009
<b>PFERCH</b>	Schaffung zusätzlicher Pflanzmöglichkeiten für Flächen mit einem Defizit an Pflanzflächen	LRT (5130) LRT (6210)	2-2-010
<b>ENTF</b>	Gehölzentfernung u.a. zur Schaffung der Durchgängigkeit für die Weidetiere	LRT (5130) LRT (6210)	2-2-011
<b>ZAUN</b>	Entfernung eines Zaunes, um die Beweidung auch jenseits zu ermöglichen	LRT (5130) LRT (6210)	2-2-012

**Entwicklungsmaßnahmen (Beweidung und mechanische Pflege):**

Kürzel	Empfehlung	Schutzgut	Nr.
<b>hute</b>	Beweidung, vorzugsweise in Hutehaltung, i.d.R. Gehölzpflege bzw. Gehölzschnitte, Aushagerung, Pflagemahd in verteilten Bereichen	LRT (5130)	2-3-005
<b>rod</b>	Entbuschung bzw. Gehölzrodung und anschließende Beweidung vorzugsweise in Hutehaltung (entsprechend HUTE), außerhalb des Weideverbunds mechanische Pflege oder Pflege durch Beweidung in Koppelhaltung vorzugsweise mit Ziegen	LRT (6210) LRT (5130)	2-3-006
<b>mech</b>	Regelmäßige mechanische Pflege vorzugsweise im Juli mit Abräumen des Schnittguts zur Zurückdrängung des Gehölzwiederaustriebs	LRT (6210)	2-3-007

**Entwicklungsmaßnahmen (Begleitende Maßnahmen zur Gewährleistung der Hutebeweidung):**

Kürzel	Empfehlung	Schutzgut	Nr.
<b>einst</b>	Wiederherstellung von Hutewaldstrukturen als Tages-Einstandmöglichkeit für Schafherden	LRT (5130) LRT (6210) LRT (*6110)	2-3-008
<b>pferch</b>	Schaffung einer Pflanzfläche durch Rodung	LRT (6210)	2-3-009

**Erhaltungsmaßnahmen (Mahd):**

Kürzel	Empfehlung	Schutzgut	Nr.
<b>M</b>	Zwei- (bis drei-)malige Mahd mit Abräumen und maximaler Erhaltungsdüngung	LRT (6510)	2-2-013
<b>M1</b>	Einmalige Mahd im Bereich sehr magerer Wiesen oder Kalk-Magerrasen	LRT (6510) LRT (6210)	2-2-014
<b>M-ART</b>	Einmalige späte Mahd ab der 2. Augusthälfte im Hinblick auf das Vorkommen einer Art des Artenschutzprogramms	LRT (6510)	2-2-015
<b>EXT</b>	Wiederherstellung einer Flachland-Mähwiese durch Extensivierung bzw. extensive Nutzung	LRT (6510)	2-2-016
<b>EXT1</b>	Wiederherstellung einer Flachland-Mähwiese durch Wiederaufnahme einer i.d.R. zweischürigen Nutzung (analog Maßnahme „M“)	LRT (6510)	2-2-017
<b>EXT2</b>	Wiederherstellung einer Flachland-Mähwiese durch Beseitigung der Gehölzsukzession und Wiederaufnahme der Nutzung (analog „M“)	LRT (6510)	2-2-018
<b>ALT</b>	Wiederherstellung einer Flachland-Mähwiese durch angepasste Nutzung auf durch Beweidung geprägten Flächen oder Entwicklung eines Kalk-Magerrasens	LRT (6510) LRT (6210)	2-2-019

**Entwicklungsmaßnahmen (Mahd):**

Kürzel	Empfehlung	Schutzgut	Nr.
<b>m</b>	Extensivierung oder Fortsetzung der Extensivierung zur Entwicklung neuer Flachland-Mähwiesen durch zweischürige Mahd mit Abräumen	LRT (6510)	2-3-010
<b>m1</b>	Zweischürige Mahd mit Abräumen bei zu seltenem gemäßigtem oder brachliegendem Grünland zur Entwicklung einer Flachland-Mähwiese	LRT (6510)	2-3-011
<b>m2</b>	Einschürige Mahd mit Abräumen zur Entwicklung einer Flachland-Mähwiese oder eines Kalk-Magerrasens	LRT (6210) LRT (6510)	2-3-012

**Management außerhalb von Grünland:**

Erhaltungsmaßnahmen an Gewässern

Kürzel	Empfehlung	Schutzgut	Nr.
<b>HST</b>	Pflegemahd einer Feuchten Hochstaudenflur in zwei- bis mehrjährigem Rhythmus im Winterhalbjahr	LRT (6430)	2-2-020
<b>SEE</b>	Vorsichtiges Entleeren/Entschlammungen und Auslichten bei Bedarf	LRT (3140) LRT (3150)	2-2-021
<b>KIRR</b>	Kein Können am Gewässer zur Vermeidung von Nährstoffeinträgen	LRT (3140) LRT (3150)	2-2-022

**Entwicklungsmaßnahmen an Stillgewässern:**

Kürzel	Empfehlung	Schutzgut	Nr.
<b>see1</b>	Neuanlage eines Gewässers, das sich zu einem natürlichen nährstoffreichen See entwickeln kann	LRT (3150)	2-3-014
<b>see2</b>	Entwicklung beobachten, zunächst natürliche Sukzession	-	2-3-015

**Punktueller Artenschutzmaßnahmen:**

Erhaltungsmaßnahmen zugunsten von FFH-Fledermaus-Arten und Arten der Vogelschutz-Richtlinie

Kürzel	Empfehlung	Schutzgut	Nr.
<b>FELS</b>	Freistellen bzw. teilweises Freistellen von Felsen um deren Eignung als Brutfelsen zu verbessern	2-2-023 VSG 2-2-003	
<b>LENK</b>	Besucherlenkung zur Beruhigung von Brutfelsen	Art [A103] Art [A215]	2-2-024 2-2-004 2-2-004
<b>WART</b>	Regelmäßige Kontrolle und Wartung von Fledermausquartieren	Art [1308] Art [1323] Art [1324]	2-2-025

**Management im Wald:**

Erhaltungsmaßnahmen zugunsten von Wald-Lebensräumen, FFH-Arten und Arten der Vogelschutz-Richtlinie

Kürzel	Empfehlung	Schutzgut	Nr.
<b>NW</b>	Beibehaltung der naturnahen Waldwirtschaft unter besonderer Berücksichtigung ausreichender Habitatstrukturen für die beschriebenen Arten (Höhlenbäume, Horstbäume, starkes, glattborbiges Altholz, Bäume mit Rindentaschen, Spalten)	LRT [9110] LRT [9130] LRT [9150] LRT [*9180] LRT [*91E0] Art [1308] Art [1323] Art [1324] Art [1381] Art [4074] Art [A103] Art [A207] Art [A215] Art [A223] Art [A234] Art [A236] Art [A238]	1-2-006 VSG 2-2-002
<b>BANN</b>	Keine Maßnahmen im Bannwald	LRT [9130]	1-2-002

**Entwicklungsmaßnahmen zugunsten von Wald-Lebensräumen, FFH-Arten und Arten der Vogelschutz-Richtlinie:**

Kürzel	Empfehlung	Schutzgut	Nr.
<b>alth</b>	Die Habitatstrukturen Totholz und Habitatbäume sollen in ihrer Menge erhöht werden. Dies steigert den naturschutzfachlichen Wert der Waldlebensräume und die Habitatleistung für die hier gebundenen Arten. Habitatbäume haben dabei für Bienen, Fledermausarten oder Spechtarten durchaus unterschiedliche Eigenschaften hinsichtlich Baumart, Stammdurchmesser und Vitalität. Fledermaus nutzen u.a. Bereiche hinter absteher Rinde als Quartiere	LRT [9110] LRT [9130] LRT [9150] LRT [*9180] LRT [*91E0] Art [1308] Art [1323] Art [1324] Art [1381] Art [A207] Art [A223] Art [A234] Art [A236] Art [A238]	1-3-002
<b>baum</b>	Entnahme standortfremder Baumarten	LRT [*220] LRT [9150] LRT [9180] LRT [*91E0]	1-3-003
<b>jagd</b>	Reduzierung von Wildverbiss durch Erhöhung des Jagddrucks	LRT [9150] LRT [9180]	1-3-004
<b>weg</b>	Verlegung eines Maschinenwegs, um Schädigung einer Höhle zu vermeiden	Art [1381]	1-3-005

**Management im Wald-Offenland-Komplex:**

Erhaltungsmaßnahmen im Wald-Offenland-Komplex

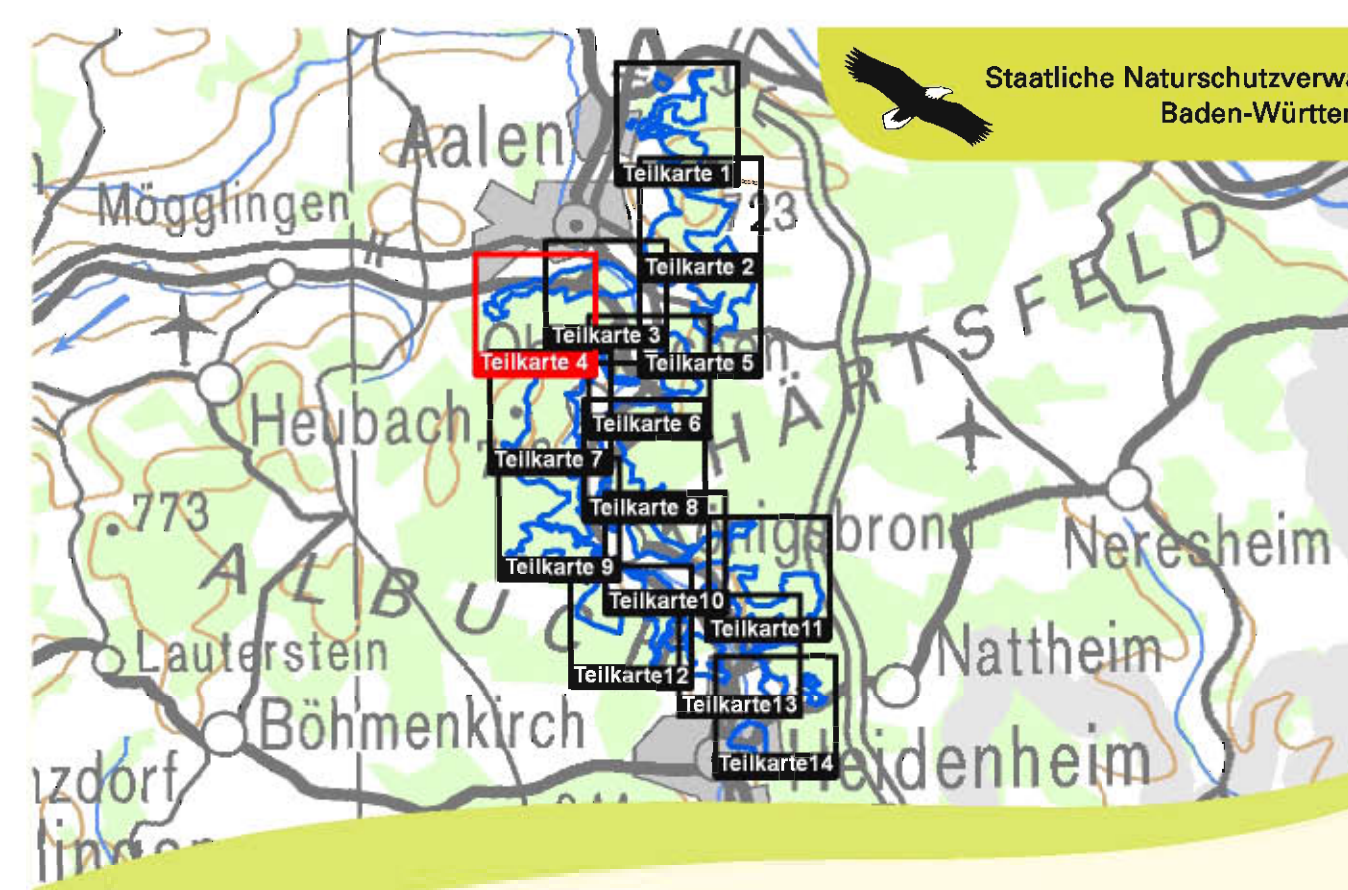
Kürzel	Empfehlung	Schutzgut	Nr.
<b>MOSAIK</b>	Erhalt lichtreicher und gut strukturierter Wald- und Gehölzränder, Schonung der Nahrungspflanzen der Spanischen Fliege	Art [*1078]	2-2-026
<b>ENT</b>	Entwicklung beobachten, derzeit keine Maßnahmen erforderlich (vorwiegend im Waldverband)	LRT [3205] LRT [*220] LRT [*8160] LRT [8210] LRT [8310] LRT [9130]	1-2-003 2-2-027
<b>MÜLL</b>	Beseitigung von Ablagerungen (unvollständig)	alle LRTs	2-2-005
<b>SCHAD</b>	Beseitigung von Landschaftsschäden (Beseitigung von Installationen)	LRT [6110] LRT [6210]	2-2-028
<b>TOUR</b>	Besucherlenkung, Beseitigung von Störungen (unvollständig)	Fluss LRT [5130] LRT [6110] LRT [6210] LRT [*8160] LRT [8210] LRT [8310]	1-2-004 2-2-029
<b>FAHR</b>	Verhinderung des Befahrens	LRT [6510]	2-2-030
<b>BIKE</b>	Verhinderung von Mountain-Biking	LRT [6510] LRT [6110] LRT [9150]	2-2-031
<b>NEOPHYT</b>	Bekämpfung invasiver Neophyten (unvollständig)	alle LRTs	2-2-032

Das Vorkommen von Arten aus dem Artenschutzprogramm Baden-Württemberg kann abweichende Maßnahmen erforderlich machen.

Betroffene Schutzarten:

FFH-Code	Lebensraumtypen (LRT)	FFH-Code	Spezielle Flagge	Art
3146	Kalweiche, naturnahe Süßgewässer mit Amphibienzonen	*1078	Spanische Fliege	
3156	Kalweiche mit naturschutzfachlicher Bedeutung	1308	Musfledermaus	
2285	Flachwiesen mit Kleider-Wasservegetation	1323	Bescherlenkermis	
5138	Waldweiden	1324	Großes Mausohr	
*9110	Kalk-Flusstalauen	1381	Großes Bienenweib	
6216	Kalk-Magerrasen	A074	Randflur	
6430	Feuchte Hochstaudenfluren	A103	Wanderfähe	
6510	Mageres Flachland-Mähwiesen	A207	Horstbaue	
*7220	Kalk-Blockfluren	A215	Lila	
*8160	Kalk-Blockfluren	A223	Rauhaubau	
8210	Kalweiden mit Feststoppelvegetation	A234	Graspröschel	
8310	Föhren- und Eichen	A236	Schwarzspecht	
9118	Hartstein-Buchenhain	A238	Mittelspecht	
9130	Waldweiden-Buchenwald	-	-	
9150	Grünland-Buchenwälder	-	-	
*9180	Schotter- und Heringswälder	-	-	
*9190	Auenwälder mit Lichte, Lichte, Weide	-	-	

\* prioritärer Lebensraumtyp



**Managementplan für das FFH-Gebiet "Heiden und Wälder zwischen Aalen und Heidenheim" und das Vogelschutzgebiet "Ostalbraut bei Aalen"**

**Maßnahmenempfehlungen**

Teilkarte 4

**Bearbeiter:** Peter Banzhaf, Rudi Vasel  
**Gezeichnet:** Rudi Vasel  
**Gelerigt:** 15.07.2013  
**Stand der Kartierung:** 31.09.2012  
**Maßstab:** 1 : 5 000

Baden-Württemberg  
 REGIERUNGSPRÄSIDIUM STUTTGART

Dieses Projekt wird von der Europäischen Union kofinanziert (ELER)