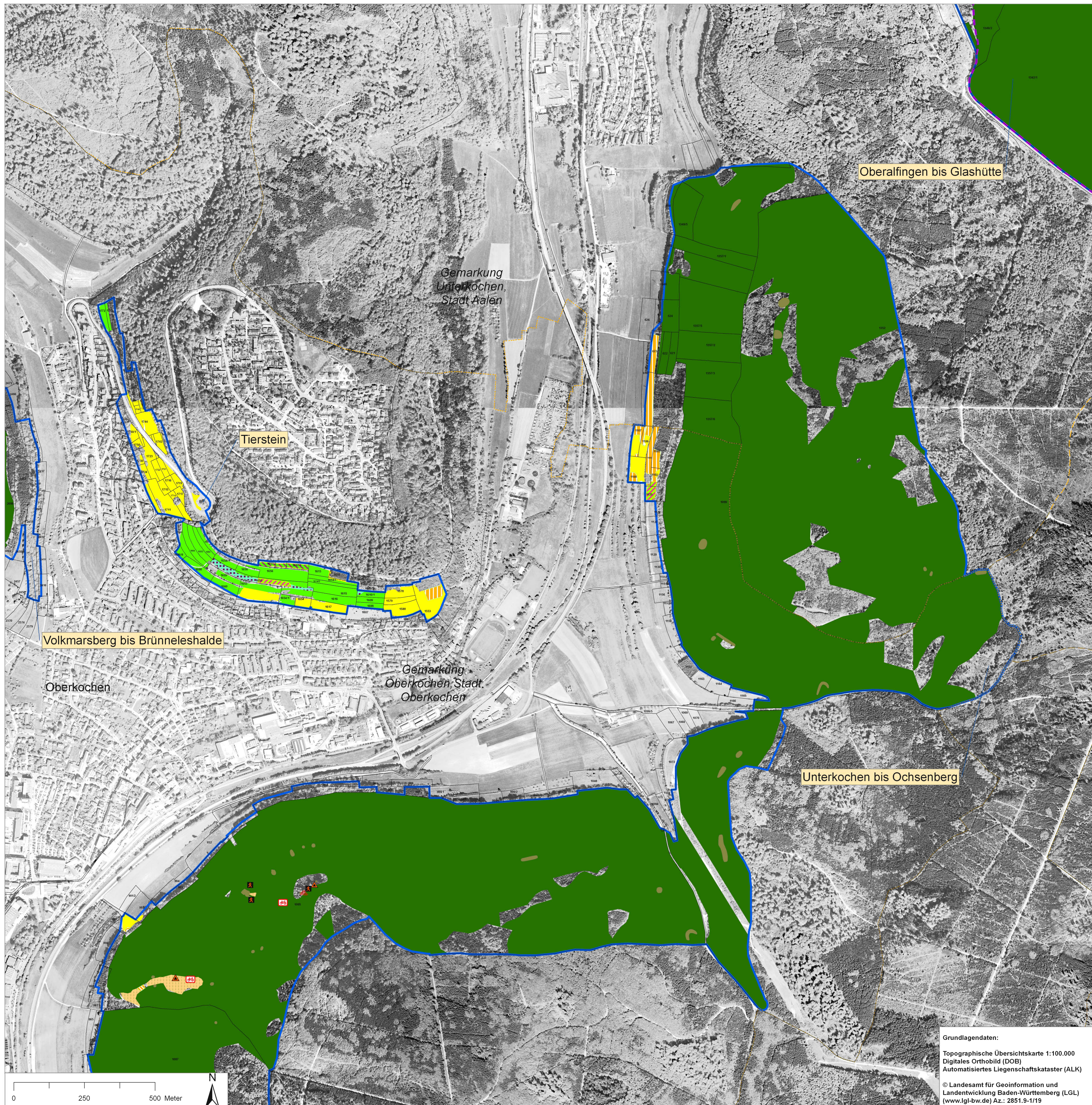


# Natura 2000-Managementplan Teilkarte 6



Grundlegenden:  
 Topographische Übersichtskarte 1:100.000  
 Digitales Orthobild (DOB)  
 Automatisiertes Liegenschaftskataster (ALK)  
 © Landesamt für Geoinformation und  
 Landentwicklung Baden-Württemberg (LGL)  
 (www.lgl-bw.de) Az.: 2851.9-1/19

**Maßnahmenempfehlungen**

XX: Erhaltungsmaßnahmen (Kürzel in Großbuchstaben)  
 xx: Entwicklungsmaßnahmen (Kürzel in Kleinbuchstaben)  
 kursiv: Maßnahmen i.d.R. ohne Flächenbezug oder nicht parzellenscharf  
 Nr.: Nr. der Maßnahme (LUBW-Datenbank)

**Management in Grünlandflächen:**  
 Erhaltungsmaßnahmen (Beweidung und mechanische Pflege):

Kürzel	Empfehlung	Schutzgut	Nr.
HUTE	Beweidung ohne Zufuttern, möglichst in Hutehaltung, mit nächtlichem Auskoppeln bei Bedarf Gehölzkommen beseitigen	LRT [5130] LRT [6210] LRT [8210] LRT [9110] Art [*1078]	2-2-004
HUTE-N	Wiederaufnahme der Beweidung in langjährig brachliegenden Kalk-Magerrasen, alternativ mechanische Pflege	LRT [5130] LRT [6210]	2-2-005
HERST	Wiederherstellung von Wacholderheiden und Kalk-Magerrasen. Zurückdrängen der Gehölzsukzession und Abräumen des Schnittguts; im Anschluss angepasste Nutzung (siehe HUTE)	LRT [5130] LRT [6210]	2-2-006
BEDARF	Zurückdrängen von Gehölzsukzession bei Bedarf auf Flächen, die keiner regelmäßigen Bewirtschaftung bedürfen	LRT [6210] LRT [*9110] Art [*1078]	2-2-007
SUK	Begrenzte Sukzession in Ausnahmefällen, auf sehr kleinflächigen und auf schwer zugänglichen Kalk-Magerrasen oberhalb von Felswänden	-	2-2-008

Erhaltungsmaßnahmen (Begleitende Maßnahmen zur Gewährleistung der Hutebeweidung):

Kürzel	Empfehlung	Schutzgut	Nr.
TRIEB	Gewährleistung der Zugänglichkeit der Weideflächen für die Weidetiere durch Sicherung der Triebwege	LRT [5130] LRT [6210] LRT [8210] LRT [9110] Art [*1078]	2-2-009
PFERCH	Schaffung zusätzlicher Pflanzmöglichkeiten für Fischen mit einem Defizit an Pflanzflächen	LRT [5130] LRT [6210]	2-2-010
ENTF	Gehölzentfernung u. a. zur Schaffung der Durchgängigkeit für die Weidetiere	LRT [5130] LRT [6210]	2-2-011
ZAUN	Entfernung eines Zaunes, um die Beweidung auch jenseits zu ermöglichen	LRT [5130] LRT [6210]	2-2-012

Entwicklungsmaßnahmen (Beweidung und mechanische Pflege):

Kürzel	Empfehlung	Schutzgut	Nr.
hute	Beweidung, vorzugsweise in Hutehaltung, i.d.R. Gehölzpflege bzw. Gehölzschneide, Aushagerung, Pflegemaßnahmen in verletzten Bereichen	LRT [5130]	2-3-005
rod	Entbuschung bzw. Gehölzdrückung und anschließende Beweidung vorzugsweise in Hutehaltung (entsprechend HUTE), außerhalb des Weideverbundes mechanische Pflege oder Pflege durch Beweidung in Koppelhaltung vorzugsweise mit Ziegen	LRT [6210] LRT [5130]	2-3-006
mech	Regelmäßige mechanische Pflege vorzugsweise im Juli mit Abräumen des Schnittguts zur Zurückdrängung des Gehölzwiederaustriebs	LRT [6210]	2-3-007

Entwicklungsmaßnahmen (Begleitende Maßnahmen zur Gewährleistung der Hutebeweidung):

Kürzel	Empfehlung	Schutzgut	Nr.
einst	Wiederherstellung von Hutewaldstrukturen als Tages-Einstandsmöglichkeit für Schaffherden	LRT [5130] LRT [6210] LRT [*9110]	2-3-008
pferch	Schaffung einer Pferchfläche durch Rodung	LRT [6210]	2-3-009

Erhaltungsmaßnahmen (Mahd):

Kürzel	Empfehlung	Schutzgut	Nr.
M	Zwei- (bis drei-)malige Mahd mit Abräumen und maximaler Erhaltungsdüngung	LRT [6510]	2-2-013
M1	Einmalige Mahd im Bereich sehr magerer Wiesen oder Kalk-Magerrasen	LRT [6510] LRT [6210]	2-2-014
M-ART	Einmalige späte Mahd ab der 2. Augusthälfte im Hinblick auf das Vorkommen einer Art des Artenschutzprogramms	LRT [6510]	2-2-015
EXT	Wiederherstellung einer Flachland-Mähwiese durch Extensivierung bzw. extensive Nutzung	LRT [6510]	2-2-016
EXT1	Wiederherstellung einer Flachland-Mähwiese durch Wiederaufnahme einer i.d.R. zweischürigen Nutzung (analog Maßnahme „M“)	LRT [6510]	2-2-017
EXT2	Wiederherstellung einer Flachland-Mähwiese durch Beseitigung der Gehölzsukzession und Wiederaufnahme der Nutzung (analog „M“)	LRT [6510]	2-2-018
ALT	Wiederherstellung einer Flachland-Mähwiese durch angepasste Nutzung auf durch Beweidung geprägten Flächen oder Entwicklung eines Kalk-Magerrasens	LRT [6510] LRT [6210]	2-2-019

Entwicklungsmaßnahmen (Mahd):

Kürzel	Empfehlung	Schutzgut	Nr.
m	Extensivierung oder Fortsetzung der Extensivierung zur Entwicklung neuer Flachland-Mähwiesen durch zweischürige Mahd mit Abräumen	LRT [6510]	2-3-010
m1	Zweischürige Mahd mit Abräumen bei zu selten gemähten oder brachliegenden Grünland zur Entwicklung einer Flachland-Mähwiese	LRT [6510]	2-3-011
m2	Einschürige Mahd mit Abräumen zur Entwicklung einer Flachland-Mähwiese oder eines Kalk-Magerrasens	LRT [6210] LRT [6510]	2-3-012

**Management außerhalb von Grünland:**  
 Erhaltungsmaßnahmen an Gewässern:

Kürzel	Empfehlung	Schutzgut	Nr.
HST	Pflegemaßnahmen einer Feuchten Hochstaudenflur in zwei- bis mehrjährigem Rhythmus im Winterhalbjahr	LRT [6430]	2-2-020
SEE	Vorsichtiges Entlanden/Entschlammern und Auslichten bei Bedarf	LRT [3140] LRT [3150]	2-2-021
KIRR	Kein Können am Gewässer zur Vermeidung von Nährstoffeinträgen	LRT [3140] LRT [3150]	2-2-022

Entwicklungsmaßnahmen an Stillgewässern:

Kürzel	Empfehlung	Schutzgut	Nr.
see1	Neuanlage eines Gewässers, das sich zu einem natürlichen nährstoffreichen See entwickeln kann	LRT [3150]	2-3-014
see2	Entwicklung beobachten, zunächst natürliche Sukzession	-	2-3-015

**Punktueller Artenschutzmaßnahmen:**  
 Erhaltungsmaßnahmen zugunsten von FFH-Fledermaus-Arten und Arten der Vogelschutz-Richtlinie

Kürzel	Empfehlung	Schutzgut	Nr.
FELS	Freistellen bzw. teilweises Freistellen von Felsen um deren Eignung als Brutfelsen zu verbessern	2-2-023 VSG 2-2-023	
LENK	Besucherlenkung zur Beruhigung von Brutfelsen	Art [A103] Art [A219]	2-2-024 VSG 2-2-024
WART	Regelmäßige Kontrolle und Wartung von Fledermausquartieren	Art [1308] Art [1323] Art [1324]	2-2-025

**Management im Wald:**  
 Erhaltungsmaßnahmen zugunsten von Wald-Lebensräumen, FFH-Arten und Arten der Vogelschutz-Richtlinie

Kürzel	Empfehlung	Schutzgut	Nr.
NW	Beibehaltung der naturnahen Waldwirtschaft unter besonderer Berücksichtigung ausreichender Habitatstrukturen für die beschriebenen Arten (Höhlenbäume, Horstbäume, starkes, glattborkiges Altholz, Bäume mit Rindentaschen, Spalten)	LRT [9110] LRT [9130] LRT [9150] LRT [9160] LRT [*91E0] Art [1308] Art [1323] Art [1324] Art [1381] Art [A074] Art [A103] Art [A207] Art [A215] Art [A223] Art [A234] Art [A235] Art [A238]	1-2-006 VSG 2-2-002
BANN	Keine Maßnahmen im Bannwald	LRT [9130]	1-2-002

Entwicklungsmaßnahmen zugunsten von Wald-Lebensräumen, FFH-Arten und Arten der Vogelschutz-Richtlinie:

Kürzel	Empfehlung	Schutzgut	Nr.
alth	Die Habitatstrukturen Totholz und Habitatbäume sollen in ihrer Menge erhöht werden. Dies steigert den naturschutzfachlichen Wert der Waldlebensräume und die Habitatsteigerung für die hier gebundenen Arten. Habitatbäume haben dabei für Besenmoos, Fledermausarten oder Spechtarten durchaus unterschiedliche Eigenschaften hinsichtlich Baumart, Stammdurchmesser und Vitalität. Fledermäuse nutzen u. a. Bereiche hinter absteigender Rinde als Quartiere	LRT [9110] LRT [9130] LRT [9150] LRT [*91E0] Art [1308] Art [1323] Art [1324] Art [1381] Art [A207] Art [A223] Art [A234] Art [A235] Art [A238]	1-3-002
baum	Entnahme standortfremder Baumarten	LRT [*7220] LRT [7220] LRT [9150] LRT [91E0]	1-3-003
jagd	Reduzierung von Wildverbiss durch Erhöhung des Jagddrucks	LRT [9150] LRT [*91E0]	1-3-004
weg	Verlegung eines Maschinenwegs, um Schädigung einer Höhle zu vermeiden	Art [1381]	1-3-005

**Management im Wald-Offenland-Komplex:**  
 Erhaltungsmaßnahmen im Wald-Offenland-Komplex

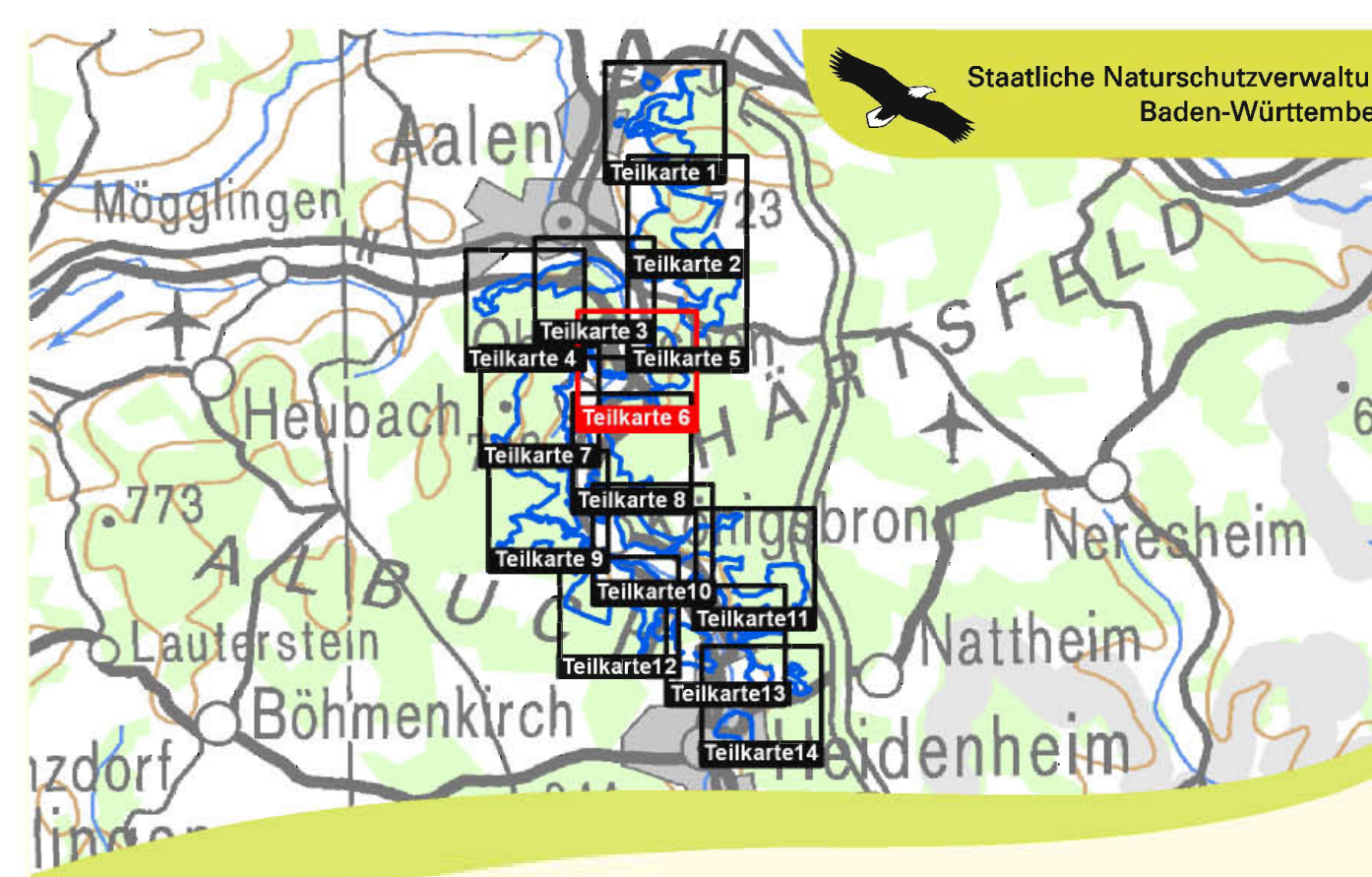
Kürzel	Empfehlung	Schutzgut	Nr.
MOSAİK	Erhalt lichterreicher und gut strukturierter Wald- und Gehölzränder, Schonung der Nahrungspflanzen vor Spanischer Fliege	Art [*1078]	2-2-026
ENT	Entwicklung beobachten, derzeit keine Maßnahmen erforderlich (vorwiegend im Waldverband)	LRT [3200] LRT [*7220] LRT [8160] LRT [8210] LRT [8310] LRT [9130]	1-2-003 2-2-027
MÜLL	Beseitigung von Ablagerungen (unvollständig)	alle LRTs	2-2-005
SCHAD	Beseitigung von Landschaftsschäden (Beseitigung von Installationen)	LRT [6110] LRT [6210]	2-2-028
TOUR	Besucherlenkung, Beseitigung von Störungen (unvollständig)	inhaber LRT [5130] LRT [6110] LRT [6210] LRT [9160] LRT [9210] LRT [9310]	1-2-004 2-2-029
FAHR	Verhinderung des Befahrens	LRT [6510]	2-2-030
BIKE	Verhinderung von Mountain-Biking	LRT [6510] LRT [6110] LRT [9150]	2-2-031
NEOPHYT	Bekämpfung invasiver Neophyten (unvollständig)	alle LRTs	2-2-032

Das Vorkommen von Arten aus dem Artenschutzprogramm Baden-Württemberg kann abweichende Maßnahmen erforderlich machen.

Betroffene Schutzgüter:

FFH-Code	Lebensraumtyp (LRT)	FFH-Code	Art
1148	Kalksteine, naturreiche Stilleseen mit Amphibien	*1878	Spanische Fliege
1150	Naturnahe naturreiche Seen	1308	Waldfledermaus
1268	Flughilfen mit kleiner Wasservegetation	1323	Besenmoos
1313	Waldweiden	1324	Großes Mauchrohr
*1314	Kalk-Panoramawiesen	1381	Großes Besenmoos
1315	Kalk-Magerrasen	A074	Fledermaus
1403	Feuchte Hochstaudenfluren	A103	Waldfledermaus
1404	Mageres Flachland-Mähwiesen	A207	Hornbeise
*1405	Kalkfluren	A215	Waldfledermaus
*1406	Kalkschutten	A223	Rauflurhalm
1407	Kalkfluren mit Felsvegetation	A234	Großspitze
1408	Höhlen und Bänke	A235	Besenmoos
1409	Hänselehen-Blühwiesen	A238	Möhlenpflanze
1410	Waldweiden		
1411	Großes Besenmoos		
1412	Schutz- und Hangschotter		
*1413	Waldweiden mit Eiche, Esche, Weide		

\* prioritärer Lebensraumtyp



Managementplan für das FFH-Gebiet "Heiden und Wälder zwischen Aalen und Heidenheim" und das Vogelschutzgebiet "Ostalbrauf bei Aalen"

**Maßnahmenempfehlungen**

Teilkarte 6

Bearbeiter: Peter Banzhaf, Rudi Vasel  
 Gezeichnet: Rudi Vasel  
 Gefertigt: 30.09.2013  
 Stand der Kartierung: 31.09.2012  
 Maßstab: 1 : 5.000

Baden-Württemberg  
 REGIERUNGSPRÄSIDIUM STUTTGART

NATURA 2000

Dieses Projekt wird von der Europäischen Union kofinanziert (ELER)