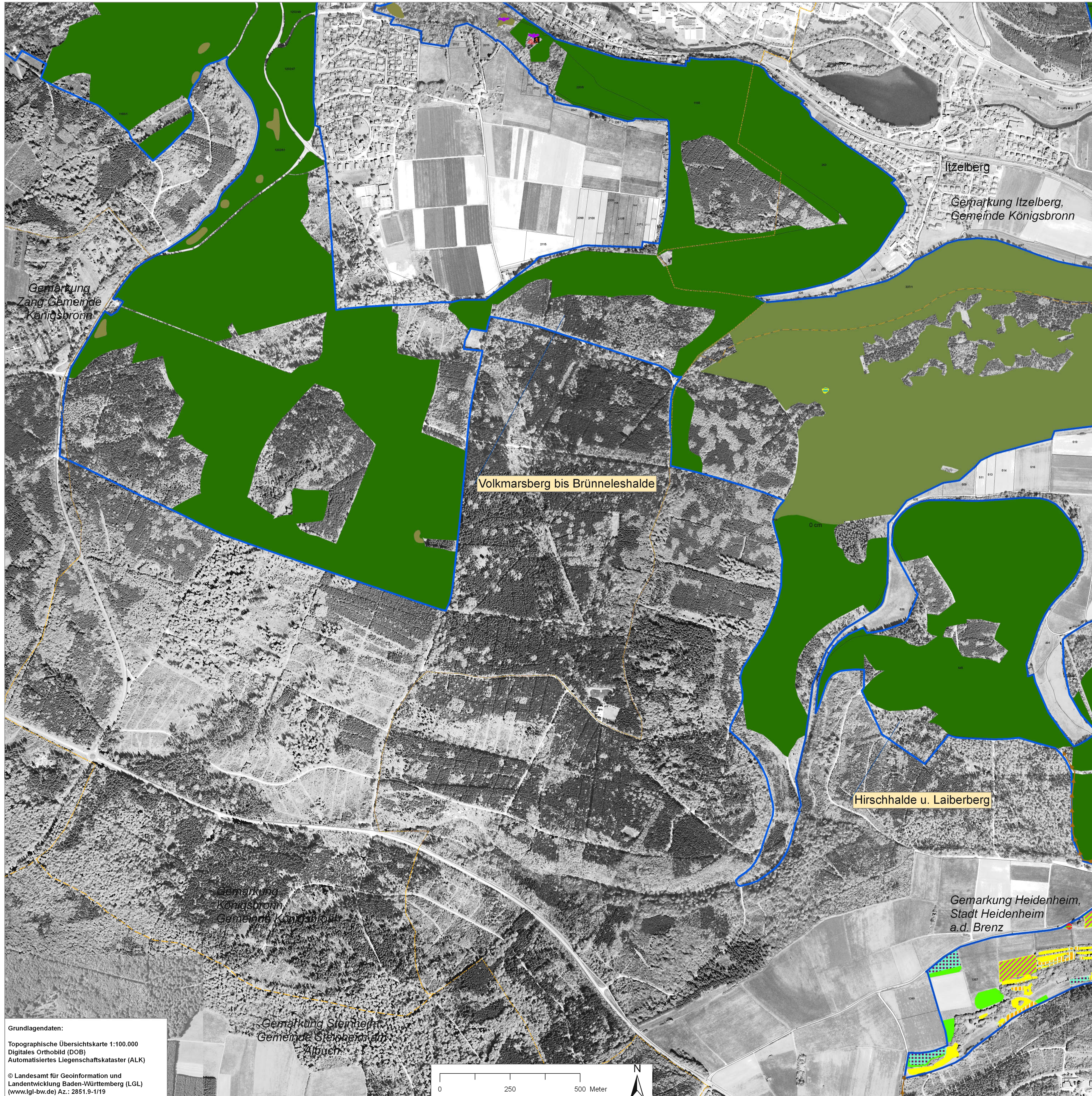


# Natura 2000-Managementplan Teilkarte 12



Grundlagendaten:  
 Topographische Übersichtskarte 1:100.000  
 Digitales Orthobild (DOB)  
 Automatisiertes Liegenschaftskataster (ALK)  
 © Landesamt für Geoinformation und  
 Landentwicklung Baden-Württemberg (LGL)  
 (www.lgl-bw.de) Az.: 2851.9-1/19



**Maßnahmenempfehlungen**  
 XX: Erhaltungsmaßnahmen (Kürzel in Großbuchstaben)  
 xx: Entwicklungsmaßnahmen (Kürzel in Kleinbuchstaben)  
 kursiv: Maßnahmen i.d.R. ohne Flächenbezug oder nicht parzellenscharf  
 Nr.: Nr. der Maßnahme (LUBW-Datenbank)

**Management in Grünlandflächen:**  
**Erhaltungsmaßnahmen (Beweidung und mechanische Pflege):**

Kürzel	Empfehlung	Schutzgut	Nr.
HUTE	Beweidung ohne Zufuttern, möglichst in Hufeinfaltung, mit nächtlichem Auskoppeln bei Bedarf gezielte Aufkommen beseitigen	LRT [5130] LRT [6210] LRT [*5110] LRT [8210] Art [*1078]	2-2-004
HUTE-N	Wiederaufnahme der Beweidung in langjährig brachliegenden Kalk-Magerrasen, alternativ mechanische Pflege	LRT [5130] LRT [8210]	2-2-005
HERST	Wiederherstellung von Wacholderheiden und Kalk-Magerrasen: Zurückdrängen der Gehölzsukzession und Abräumen des Schnittguts; im Anschluss angepasste Nutzung (siehe HUTE)	LRT [5130] LRT [8210]	2-2-006
BEDARF	Zurückdrängen von Gehölzsukzession bei Bedarf auf Flächen, die keiner regelmäßigen Bewirtschaftung bedürfen	LRT [6210] LRT [*5110] Art [*1078]	2-2-007
SUK	Begrenzte Sukzession in Ausnahmefällen, auf sehr kleinfächigen und auf schwer zugänglichen Kalk-Magerrasen oberhalb von Felswänden	-	2-2-008

**Erhaltungsmaßnahmen (Begleitende Maßnahmen zur Gewährleistung der Hutebeweidung):**

Kürzel	Empfehlung	Schutzgut	Nr.
TRIEB	Gewährleistung der Zugänglichkeit der Weideflächen für die Weidetiere durch Sicherung der Triebwege	LRT [5130] LRT [6210] LRT [*5110] LRT [8210] Art [*1078]	2-2-009
PFERCH	Schaffung zusätzlicher Pferchmöglichkeiten für Flächen mit einem Defizit an Pferchflächen	LRT [5130] LRT [8210] Art [*1078]	2-2-010
ENTF	Gehölzentfernung u.a. zur Schaffung der Durchgängigkeit für die Weidetiere	LRT [5130] LRT [8210]	2-2-011
ZAUN	Entfernung eines Zaunes, um die Beweidung auch jenseits zu ermöglichen	LRT [5130] LRT [8210]	2-2-012

**Entwicklungsmaßnahmen (Beweidung und mechanische Pflege):**

Kürzel	Empfehlung	Schutzgut	Nr.
hute	Beweidung, vorzugsweise in Hutehaltung, i.d.R. Gehölzpflege bzw. Gehölzschnefle, Aushagerung, Pflegemahd in verletzten Bereichen	LRT [5130]	2-3-005
rod	Entbuschung bzw. Gehölzrodung und anschließende Beweidung vorzugsweise in Hutehaltung (entsprechend HUTE), außerhalb des Weideverbands mechanische Pflege oder Pflege durch Beweidung in Koppelhaltung vorzugsweise mit Ziegen	LRT [6210] LRT [5130]	2-3-006
mech	Regelmäßige mechanische Pflege vorzugsweise im Juli mit Abräumen des Schnittguts zur Zurückdrängung des Gehölzwiederaustriebs	LRT [6210]	2-3-007

**Entwicklungsmaßnahmen (Begleitende Maßnahmen zur Gewährleistung der Hutebeweidung):**

Kürzel	Empfehlung	Schutzgut	Nr.
einst	Wiederherstellung von Hutewaldstrukturen als Tages-Einstandmöglichkeit für Schafherden	LRT [5130] LRT [6210] LRT [*5110]	2-3-008
pferch	Schaffung einer Pferchfläche durch Rodung	LRT [6210]	2-3-009

**Erhaltungsmaßnahmen (Mahd):**

Kürzel	Empfehlung	Schutzgut	Nr.
M	Zwei- (bis drei-)malige Mahd mit Abräumen und maximaler Erhaltungsdüngung	LRT [6510]	2-2-013
M1	Einmalige Mahd im Bereich sehr magerer Wiesen oder Kalk-Magerrasen	LRT [6510] LRT [8210]	2-2-014
M-ART	Einmalige späte Mahd ab der 2. Augusthälfte im Hinblick auf das Vorkommen einer Art des Artenschutzprogramms	LRT [6510]	2-2-015
EXT	Wiederherstellung einer Flachland-Mähwiese durch Extensivierung bzw. extensive Nutzung	LRT [6510]	2-2-016
EXT1	Wiederherstellung einer Flachland-Mähwiese durch Wiederaufnahme einer i.d.R. zweischürigen Nutzung (analog Maßnahme „M“)	LRT [6510]	2-2-017
EXT2	Wiederherstellung einer Flachland-Mähwiese durch Beseitigung der Gehölzsukzession und Wiederaufnahme der Nutzung (analog „M“)	LRT [6510]	2-2-018
ALT	Wiederherstellung einer Flachland-Mähwiese durch angepasste Nutzung auf durch Beweidung geprägten Flächen oder Entwicklung eines Kalk-Magerrasens	LRT [6510] LRT [8210]	2-2-019

**Entwicklungsmaßnahmen (Mahd):**

Kürzel	Empfehlung	Schutzgut	Nr.
m	Extensivierung oder Fortsetzung der Extensivierung zur Entwicklung neuer Flachland-Mähwiesen durch zweischürige Mahd mit Abräumen	LRT [6510]	2-3-010
m1	Zweischürige Mahd mit Abräumen bei zu selten gemähtem oder brachliegendem Grünland zur Entwicklung einer Flachland-Mähwiese	LRT [6510]	2-3-011
m2	Einschürige Mahd mit Abräumen zur Entwicklung einer Flachland-Mähwiese oder eines Kalk-Magerrasens	LRT [6210] LRT [6510]	2-3-012

**Management außerhalb von Grünland:**  
**Erhaltungsmaßnahmen an Gewässern**

Kürzel	Empfehlung	Schutzgut	Nr.
HST	Pflegemahd einer Feuchten Hochstaudenflur in zwei- bis mehrjährigem Rhythmus im Winterhalbjahr	LRT [6430]	2-2-020
SEE	Vorsichtiges Entlanden/Entschlammern und Auslichten bei Bedarf	LRT [3140] LRT [3150]	2-2-021
KIRR	Kein Können am Gewässer zur Vermeidung von Nährstoffeinträgen	LRT [3140] LRT [3150]	2-2-022

**Entwicklungsmaßnahmen an Stillgewässern:**

Kürzel	Empfehlung	Schutzgut	Nr.
see1	Neuanlage eines Gewässers, das sich zu einem natürlichen nährstoffreichen See entwickeln kann	LRT [3150]	2-3-014
see2	Entwicklung beobachten, zunächst natürliche Sukzession	LRT [3150]	2-3-015

**Punktuale Artenschutzmaßnahmen:**  
**Erhaltungsmaßnahmen zugunsten von FFH-Fledermaus-Arten und Arten der Vogelschutz-Richtlinie**

Kürzel	Empfehlung	Schutzgut	Nr.
FELS	Freistellen bzw. teilweises Freistellen von Felsen um deren Eignung als Brutfelsen zu verbessern	2-2-023 VSG 2-2-003	
LENK	Besucherlenkung zur Beruhigung von Brutfelsen	Art [A103] Art [A215]	2-2-024 2-2-004
WART	Regelmäßige Kontrolle und Wartung von Fledermausquartieren	Art [1308] Art [1323] Art [1324]	2-2-025

**Management im Wald:**  
**Erhaltungsmaßnahmen zugunsten von Wald-Lebensräumen, FFH-Arten und Arten der Vogelschutz-Richtlinie**

Kürzel	Empfehlung	Schutzgut	Nr.
NW	Betretung der naturnahen Waldwirtschaft unter besonderer Berücksichtigung ausreichender Habitatstrukturen für die beschriebenen Arten (Höhlenbäume, Horstbäume, starkes, glattboriges Altholz, Bäume mit Rindentaschen, Spalten)	LRT [9110] LRT [9130] LRT [9150] LRT [*9180] LRT [*91E0] Art [1308] Art [1323] Art [1324] Art [1381] Art [14074] Art [A103] Art [A207] Art [A215] Art [A223] Art [A234] Art [A236] Art [A238]	1-2-006 VSG 2-2-002
BANN	Keine Maßnahmen im Bannwald	LRT [9130]	1-2-002

**Entwicklungsmaßnahmen zugunsten von Wald-Lebensräumen, FFH-Arten und Arten der Vogelschutz-Richtlinie:**

Kürzel	Empfehlung	Schutzgut	Nr.
alth	Die Habitatstrukturen Totholz und Habitatbäume sollten in ihrer Menge erhöht werden. Dies steigert den naturschutzfachlichen Wert der Waldlebensräume und die Habitatleistung für die hieran gebundenen Arten. Habitatbäume haben dabei für Bienenstöcke, Fledermausarten oder Spechtarten durchaus unterschiedliche Eigenschaften hinsichtlich Baumart, Stammdurchmesser und Vitalität. Fledermause nutzen u.a. Bereiche hinter absteigender Rinde als Quartiere	LRT [9110] LRT [9130] LRT [9150] LRT [*9180] LRT [*91E0] Art [1308] Art [1323] Art [1324] Art [1381] Art [A207] Art [A223] Art [A234] Art [A236] Art [A238]	1-3-002
baum	Entnahme standortfremder Baumarten	LRT [*7220] LRT [9150] LRT [9180] LRT [*91E0]	1-3-003
jagd	Reduzierung von Wildverbiss durch Erhöhung des Jagddrucks	LRT [9150] LRT [*9180]	1-3-004
weg	Verlegung eines Maschinenwegs, um Schädigung einer Höhle zu vermeiden	Art [1381]	1-3-005

**Management im Wald-Offenland-Komplex:**  
**Erhaltungsmaßnahmen im Wald-Offenland-Komplex**

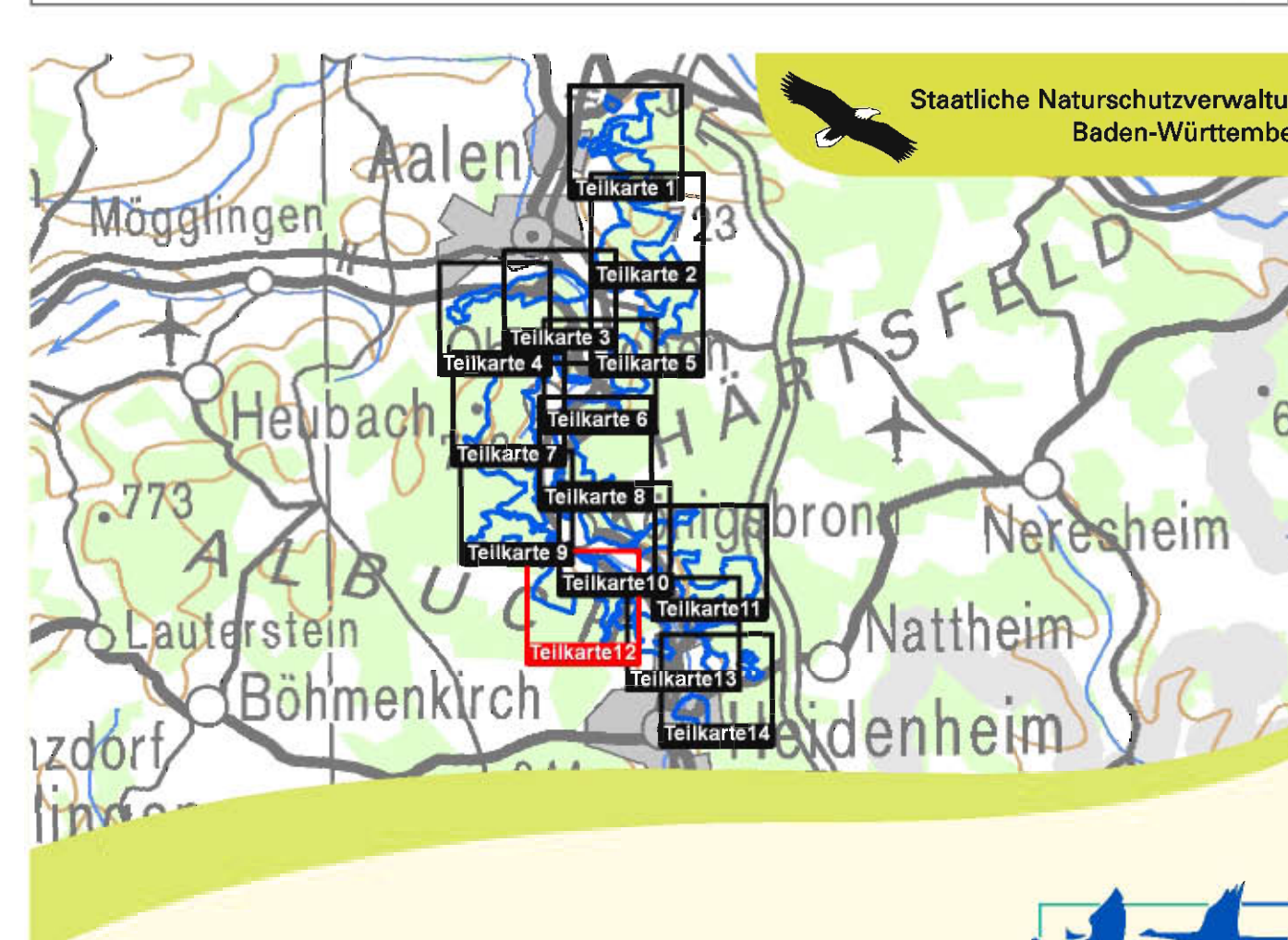
Kürzel	Empfehlung	Schutzgut	Nr.
MOSAIK	Erhalt lichtreicher und gut strukturierter Wald- und Gehölzränder, Schonung der Nahrungspflanzen der Spanischen Fliege	Art [*1078]	2-2-026
ENT	Entwicklung beobachten, derzeit keine Maßnahme erforderlich (vorwiegend im Waldverband)	LRT [3200] LRT [*7220] LRT [*8160] LRT [8210] LRT [8310] LRT [9130]	1-2-003 2-2-027
MÜLL	Beseitigung von Ablagerungen (unvollständig)	alle LRTs	2-2-005
SCHAD	Beseitigung von Landschaftsschäden (Beseitigung von Installationen)	LRT [6110] LRT [8210]	2-2-028
TOUR	Besucherlenkung, Beseitigung von Störungen (unvollständig)	habitat LRT [6110] LRT [8210] LRT [*8160] LRT [8210] LRT [8310]	1-2-004 2-2-029
FAHR	Verhinderung des Befahrens	LRT [6510]	2-2-030
BIKE	Verhinderung von Mountain-Biking	LRT [6510] LRT [6110] LRT [9150]	2-2-031
NEOPHYT	Bekämpfung invasiver Neophyten (unvollständig)	alle LRTs	2-2-032

Das Vorkommen von Arten aus dem Artenschutzprogramm Baden-Württemberg kann abweichende Maßnahmen erforderlich machen.

Betroffene Schutzarten:

FFH-Code	Lebensraumtypen (LRT)	FFH-Code	Art
1140	Kalweiche, nährstoffarme Süßgewässer mit Amphibienzonen	*1078	Spanische Fliege
3100	Kalweiche, nährstoffreiche Seen	1108	Mähdolchmaus
2200	Flutweiden mit flutender Wasservegetation	1323	Bachschneckenmaus
5130	Waldweiden	1324	Großes Mausohr
*9110	Kalk-Flechtenstein	1381	Großes Besenmoss
6120	Kalkmagerrasen	A074	Rohrstrauch
6430	Feuchte Hochstaudenfluren	A103	Wandflöte
6510	Magerer Flachland-Mähwiesen	A207	Horstbube
*7220	Kalweiden	A215	Lise
*8160	Kalweiden	A223	Rauhaufbaud
8160	Kalweiden mit Festparkevegetation	A234	Grasgipfl
8310	Föhren- und Eichen	A236	Schwarzspecht
9110	Waldweiden-Burkweiden	A238	Mittelspecht
*9180	Schotter- und Heringswälder		
*9180	Auenwälder mit Lärche, Eiche, Weide		

\* prioritärer Lebensraumtyp



Managementplan für das FFH-Gebiet "Heiden und Wälder zwischen Aalen und Heidenheim" und das Vogelschutzgebiet "Ostalbtrauf bei Aalen"

**Maßnahmenempfehlungen**

Teilkarte 12

Bearbeiter: Peter Banzhaf, Rudi Vasel  
 Gezeichnet: Rudi Vasel  
 Gefertigt: 15.07.2013  
 Stand der Kartierung: 31.09.2012  
 Maßstab: 1 : 5.000

Baden-Württemberg  
 REGIERUNGSPRÄSIDIUM STUTTGART

Dieses Projekt wird von der Europäischen Union kofinanziert (ELER)