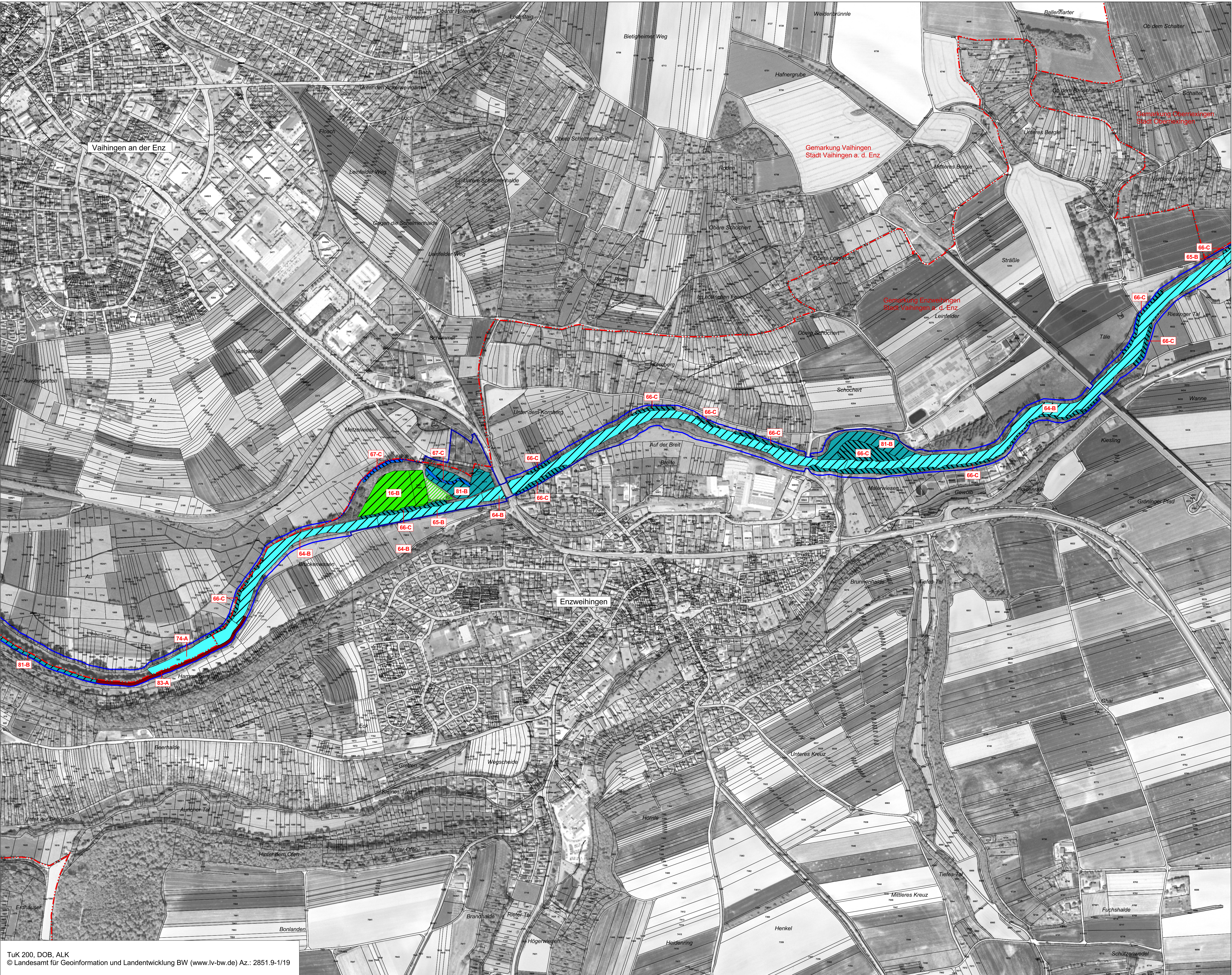


# Natura 2000-Managementplan



TuK 200, DOB, ALK  
© Landesamt für Geoinformation und Landentwicklung BW (www.lv-bw.de) Az.: 2851.9-1/19

## LEGENDE

### Lebensraumtypen

Lebensraumtypen	FFH-Code
Natürliche nährstoffreiche Seen	3150
Fließgewässer mit flutender Wasservegetation	3260
Schlammige Flussufer mit Pioniervegetation	3270
Submediterrane Halbtrockenrasen	6212
Submediterrane Halbtrockenrasen (orchideenreiche Bestände)	6212*
Feuchte Hochstaudenfluren	6430
Magere Flachland-Mähwiesen	6510
Kalktuffquellen	7220*
Kalkfelsen mit Felsspaltenvegetation	8210
Höhlen und Balmen	8310
Hainsimsen-Buchenwälder	9110
Waldmeister-Buchenwälder	9130
Orchideen-Buchenwälder	9150
Schlucht- und Hangmischwälder	9180*
Auenwälder mit Erle, Esche, Weide	91E0*

### Kleinflächige Lebensraumtypen in Gemengelage

(Darstellung generalisiert, nicht lagegenau)

Auenwälder mit Erle, Esche, Weide	91E0*
Submediterrane Halbtrockenrasen	6212

### Kleinflächige Lebensraumtypen in isolierter Lage

(Darstellung generalisiert, lagegenau)

Feuchte Hochstaudenfluren	6430
Kalkfelsen mit Felsspaltenvegetation	8210

### Erläuterung der Beschriftungen

63-B	Erfassungseinheiten und Erhaltungszustand
------	---

### Erhaltungsziele von Lebensraumtypen der FFH-Richtlinie

Erhaltung der bestehenden LRT in hervorragendem Zustand
Erhaltung der bestehenden LRT in gutem Zustand
Erhaltung der bestehenden LRT in durchschnittlichem Zustand
Wiederherstellung des LRT 6510: Magere Flachland-Mähwiesen

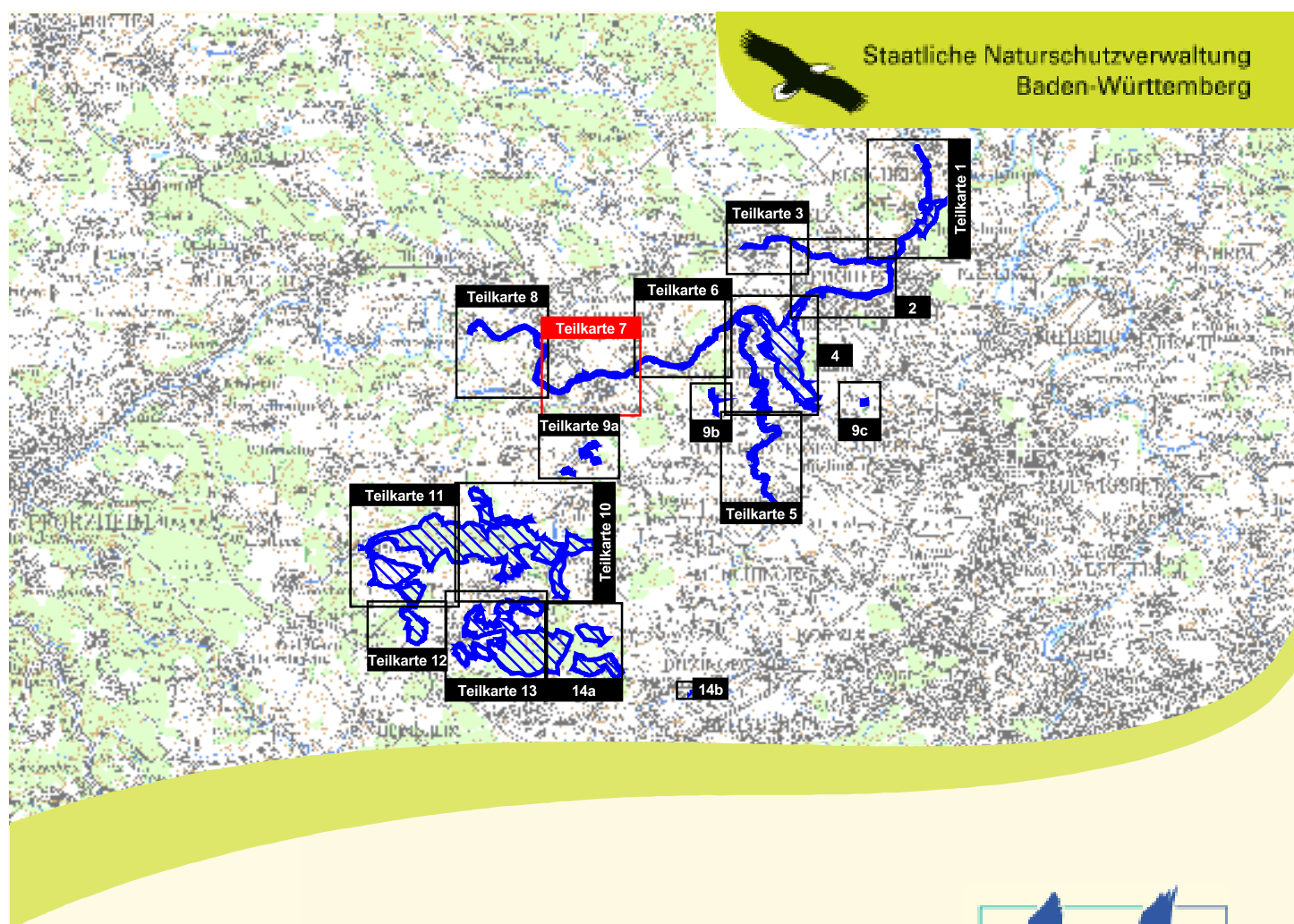
### Entwicklungsziele von Lebensraumtypen der FFH-Richtlinie

Entwicklung des LRT 6212: Submediterrane Halbtrockenrasen
Entwicklung des LRT 6510: Magere Flachland-Mähwiesen
Entwicklung des LRT 91E0*: Auenwälder mit Erle, Esche, Weide

Entwicklungsziele zur Optimierung des derzeitigen Zustandes werden kartografisch nicht dargestellt. Diese sind im Textteil formuliert.

LRT	Lebensraumtyp
*	prioritäre Lebensraumtypen
	Außengrenze des FFH-Gebiets
	Gemarkungsgrenze
	Flurstücksgrenze

0 100 200 300 400 500 Meter



Managementplan  
für das FFH-Gebiet 7119-341  
„Strohgäu und unteres Enztal“



## Bestands- und Zielekarte Lebensraumtypen Teilkarte 7

Bearbeiter	ARGE FFH-Management Tier- und Landschaftsökologie Dr. J. Deuschle IUP (Institut f. Umweltplanung) Prof. Dr. K. Reidl B.Eng. A. Raichle, B.Eng. K. Viebranz, K. Barth
Gezeichnet	30.09.2013
Gefertigt	31.12.2011
Stand der Kartierung	1 : 5.000



Dieses Projekt wird von  
der Europäischen Union  
kofinanziert (ELER)