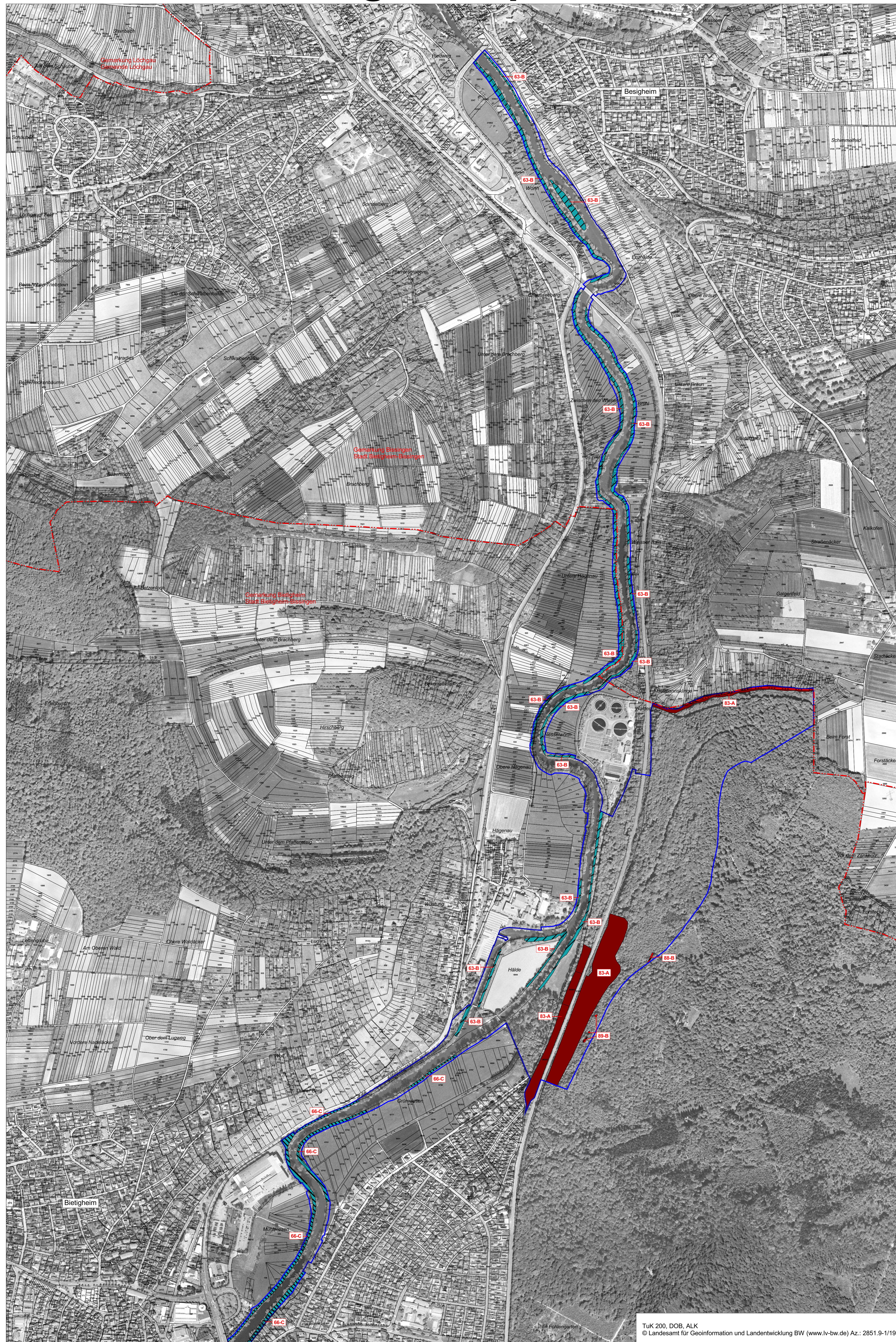
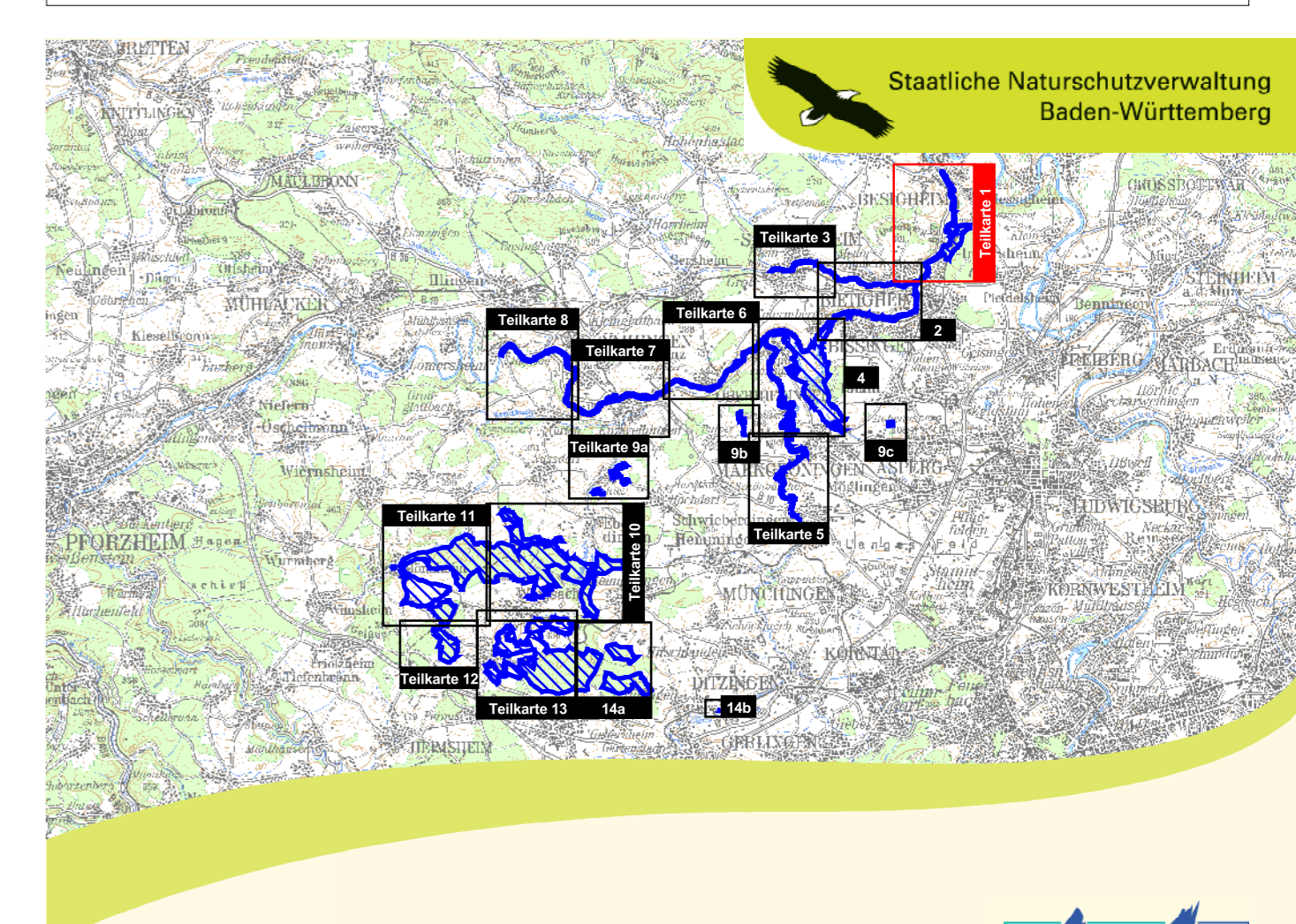
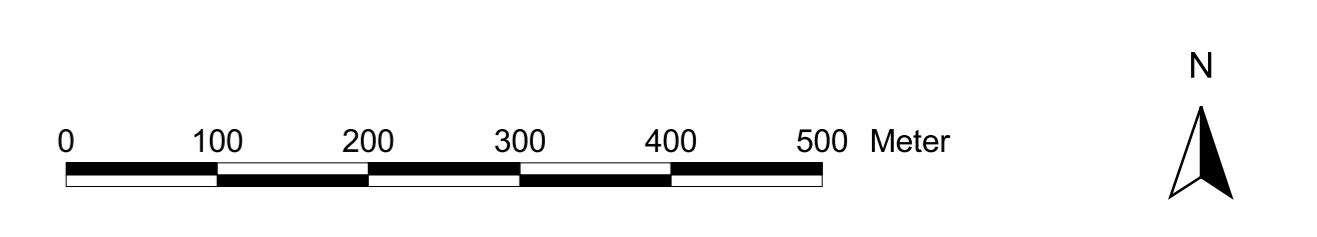


Natura 2000-Managementplan



- LEGENDE**
- Lebensraumtypen**
- | Lebensraumtypen | FFH-Code |
|------------------------------------------------------------|----------|
| Natürliche nährstoffreiche Seen | 3150 |
| Fließgewässer mit flutender Wasservegetation | 3260 |
| Schlammige Flussufer mit Pioniervegetation | 3270 |
| Submediterrane Halbtrockenrasen | 6212 |
| Submediterrane Halbtrockenrasen (orchideenreiche Bestände) | 6212* |
| Feuchte Hochstaudenfluren | 6430 |
| Magere Flachland-Mähwiesen | 6510 |
| Kalktuffquellen | 7220* |
| Kalkfelsen mit Felsspaltenvegetation | 8210 |
| Höhlen und Balmen | 8310 |
| Hainsimsen-Buchenwälder | 9110 |
| Waldmeister-Buchenwälder | 9130 |
| Orchideen-Buchenwälder | 9150 |
| Schlucht- und Hangmischwälder | 9180* |
| Auenwälder mit Erle, Esche, Weide | 91E0* |
- Kleinfächige Lebensraumtypen in Gemengelage**
(Darstellung generalisiert, nicht lagegenau)
- | | |
|-----------------------------------|-------|
| Auenwälder mit Erle, Esche, Weide | 91E0* |
| Submediterrane Halbtrockenrasen | 6212 |
- Kleinfächige Lebensraumtypen in isolierter Lage**
(Darstellung generalisiert, lagegenau)
- | | |
|--------------------------------------|------|
| Feuchte Hochstaudenfluren | 6430 |
| Kalkfelsen mit Felsspaltenvegetation | 8210 |
- Erläuterung der Beschriftungen**
- 63-B Erfassungseinheiten und Erhaltungszustand
- Erhaltungsziele von Lebensraumtypen der FFH-Richtlinie**
- Erhaltung der bestehenden LRT in hervorragendem Zustand
 - Erhaltung der bestehenden LRT in gutem Zustand
 - Erhaltung der bestehenden LRT in durchschnittlichem Zustand
 - Wiederherstellung des LRT 6510: Magere Flachland-Mähwiesen
- Entwicklungsziele von Lebensraumtypen der FFH-Richtlinie**
- Entwicklung des LRT 6212: Submediterrane Halbtrockenrasen
 - Entwicklung des LRT 6510: Magere Flachland-Mähwiesen
 - Entwicklung des LRT 91E0*: Auenwälder mit Erle, Esche, Weide
- Entwicklungsziele zur Optimierung des derzeitigen Zustandes werden kartografisch nicht dargestellt. Diese sind im Textteil formuliert.
- LRT Lebensraumtyp
* prioritäre Lebensraumtypen
- Außengrenze des FFH-Gebiets
- - - Gemarkungsgrenze
~ Flurstücksgrenze



Managementplan für das FFH-Gebiet 7119-341 „Strohgau und unteres Enztal“



Bestands- und Zielekarte Lebensraumtypen Teilkarte 1

Bearbeiter	ARGE FFH-Management Tier- und Landschaftsökologie Dr. J. Deuschle IUP (Institut f. Umweltplanung) Prof. Dr. K. Reidl
Gezeichnet	B.Eng. A. Raichle, B.Eng. K. Viebranz, K. Barth
Gefertigt	30.09.2013
Stand der Kartierung	31.12.2011
Maßstab	1 : 5.000