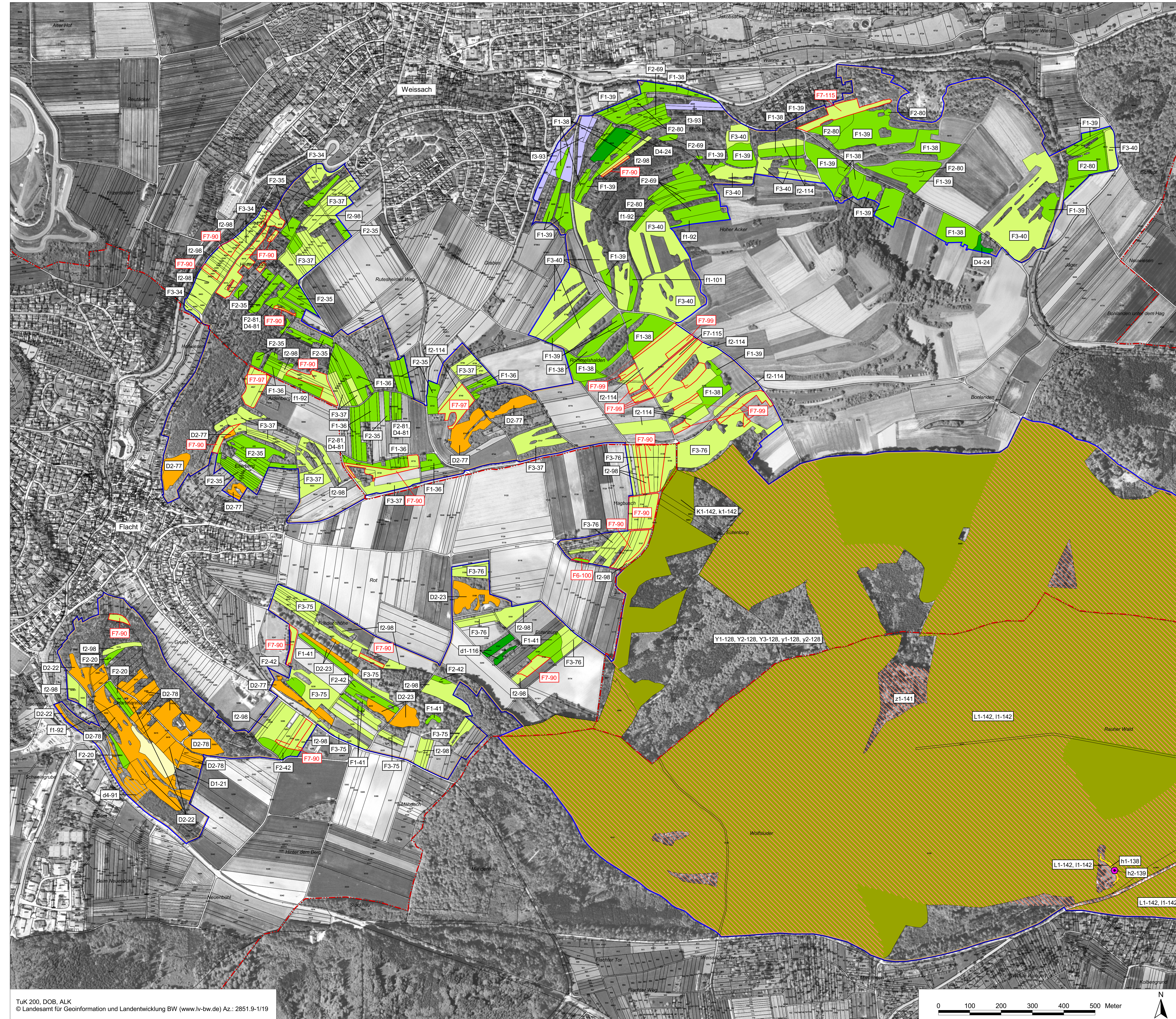


# Natura 2000-Managementplan



## LEGENDE

Maßnahmenempfehlungen	LUBW-Nr.
Zur Zeit keine Maßnahmen, Entwicklung beobachten (A#, B#, C#, E#, G#, H#, J#, N#, O#, P#) H#, N# Bannwald	1.3
Mahd mit Abräumen, einmal jährlich, ohne Düngung (D4, d1)	2.1
Mahd mit Abräumen, 1-2 mal jährlich, angepasste Düngung (F1, F2, F5, F6, f1) F5, F6 Wiederherstellungsmaßnahme	2.1
Mahd mit Abräumen, 2-3 mal jährlich, vorerst Verzicht auf Düngung zur Aushagerung (F3, F7, f2)	2.1
F7 Wiederherstellungsmaßnahme	
Hüte-/Triftweide mit Schafen, 1-2 Weidegänge jährlich (D1)	4.1
Hüte-/Triftweide mit Schafen, mehr als 2 Weidegänge jährlich (D2, D3, d2, d3, d4)	4.1
Mähweide (Weidesysteme mit geringer Nutzungsfrequenz und eingeschaltetem Schnitt) (F4, f3)	5.
Auslichten (D3, d3)	16.2
Stark auslichten (W1, X1, w1, x1)	16.2.2
Eintnahme bestimmter Gehölzarten (Fichte, Hybridpappel etc.) (o3)	16.5
Felsen freistellen (h1)	19.
Verbuchung randlich zurückdrängen (D3, F5, d4, g1)	19.1
Änderung des Wasserhaushaltes (o2)	
Schließung von Gräben	21.1.2
Gewässerrenaturierung	23.
Rücknahme von Gewässerausbauten	23.1
Förderung der Eigendynamik	99.1
Entschlammung (A1, W2, a1, w2)	22.1.2
Rücknahme von Gewässerausbauten (b2)	23.1
Extensivierung von Gewässerrandstreifen (o4)	23.7
Anlage eines Tümpels (X2, w3, x2)	24.2
Durchströmung verbessern (c1)	24.3
Reduzierung der Freizeitnutzung (f4)	34.1
Besucherlenkung (b3)	35.
Förderung der Eigendynamik des Gewässers	99.1
Maßnahmen für das Große Mausohr (Y1, Y2, Y3, y1, y2)	
y1 Erhöhung der Produktionszeiten (y1)	14.2
y2 Umbau in standorttypische Waldgesellschaft (y2)	14.3
Y1 Altholzanteile belassen (Y1)	14.4
Y2 Totholzanteile belassen (Y2)	14.5
Y3 Verzicht auf den Einsatz von Insektiziden (Y3)	32.
Maßnahmen für das Grüne Besenmoos (Z1, z1)	
Z1 Altholzanteile belassen	14.4
Totholzanteile belassen	14.5
Beibehaltung Naturnahe Waldwirtschaft	14.7
Erhalt ausgewählter Habitatbäume	14.8
z1 Strukturfördernde Maßnahmen	14.1.3
Erhöhung der Produktionszeiten	14.2
Habitatbaumenteil erhöhen	14.9
Altholzanteile erhöhen	14.10
Partieller Nutzungsverzicht aus ökologischen Gründen	14.11
Maßnahmenpaket für den Hirschkäfer (R1, r1, r2, r3)	
R1 Altholzanteile belassen	14.4
Totholzanteile belassen	14.5
Erhalt ausgewählter Habitatbäume	14.8
R1, r2 Förderung der Naturverjüngung standortheimischer Arten (Eiche)	14.3.2
Förderung standortheimischer Baumarten (Eiche) bei der Waldpflege	14.3.5
r1 Totholzanteil erhöhen	14.6
Partieller Nutzungsverzicht aus ökologischen Gründen	14.11
r2 Auslichten des dichten Unterstandes und der Strauchschicht an geeigneten Stellen	19.2
Freistellen von Brutstätten und ausgewählten Altholzern	32.
Maßnahmenpaket "Beibehaltung Naturnahe Waldwirtschaft" (K1, L1, M1, N1, O1) und "Verbesserung der Lebensraumwertigkeit" (K1, l1, m1, n1, o1)	
K1, L1, M1, N1, O1:	
Altholzanteile belassen	14.4
Totholzanteile belassen	14.5
Beibehaltung Naturnahe Waldwirtschaft	14.7
Erhalt ausgewählter Habitatbäume	14.8
k1, l1, m1, n1, o1:	
Erhöhung der Produktionszeiten	14.2
Umbau in standorttypische Waldgesellschaft	14.3
Totholzanteil erhöhen	14.6
Habitatbaumenteil erhöhen	14.9
Altholzanteile erhöhen	14.10
Partieller Nutzungsverzicht aus ökologischen Gründen	14.11

Maßnahmenpaket für den Eremit auf Flächen überwiegend außerhalb des FFH-Gebiets	LUBW-Nr.
AA1 Einbringung standortheimischer Baumarten (Salix sp.)	14.3.1
Stehendes Totholz belassen	14.5.1
Liegendes Totholz belassen	14.5.2
Erhaltung ausgewählter Habitatbäume	14.8
Habitatbaumenteil erhöhen	14.9
Kopfbäumpflege	16.4
Einzelbäume freistellen	16.7

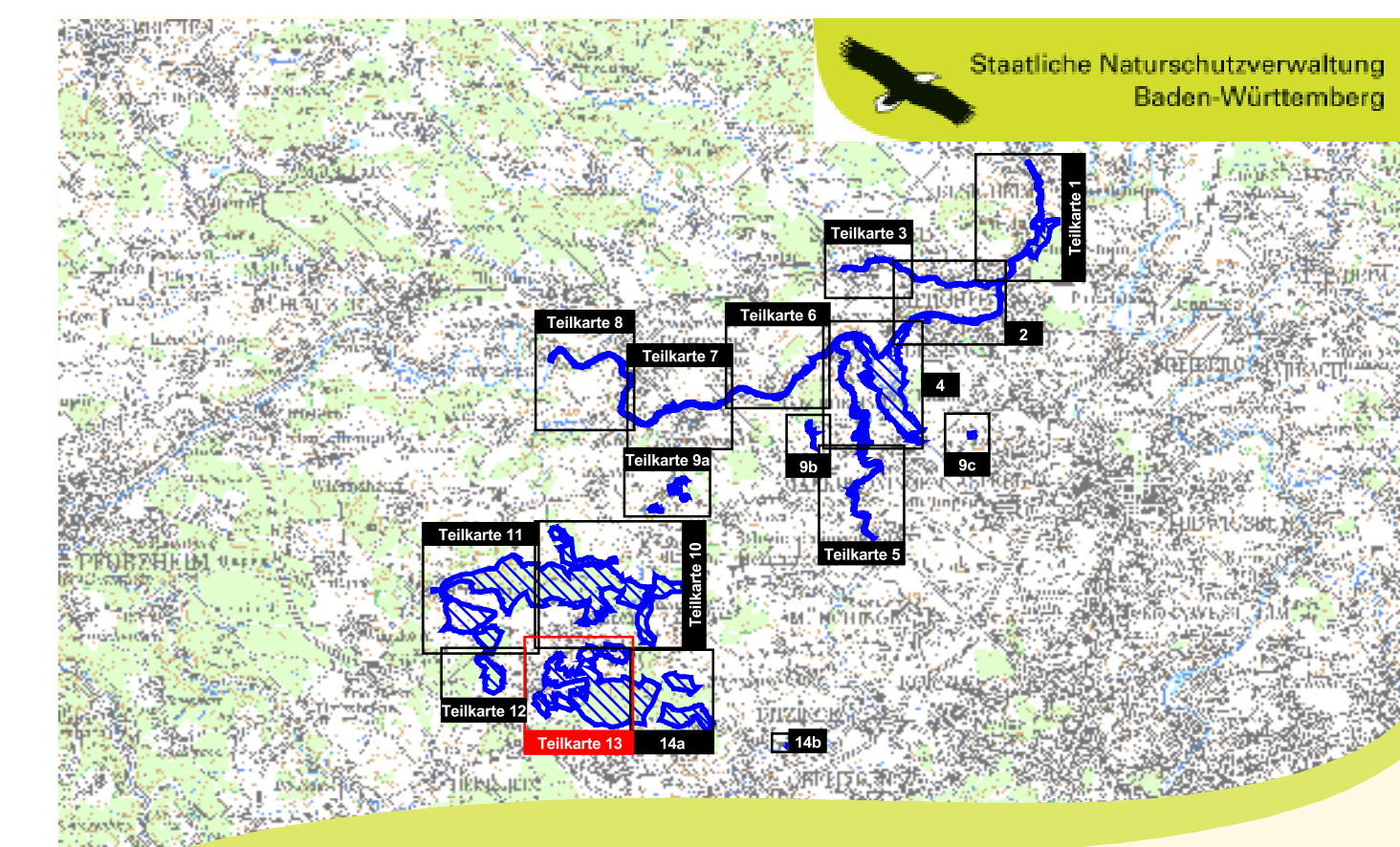
Punktuale Maßnahmenempfehlungen	LUBW-Nr.
Rücknahme von Gewässerausbauten (b2)	23.1
Verbesserung der Wasserqualität (b4, o2, s1, u2)	23.9
Wiederherstellung der Durchgängigkeit (S1, T1, u1)	32.
Zustandskontrolle von Fledermausquartieren (Y4)	32.3
Beseitigung von Ablagerungen (d5, h2, n2, o5)	33.1

Punktuale Maßnahmenempfehlungen (Darstellung generalisiert, nicht lagegenau)	LUBW-Nr.
Beseitigung von Ablagerungen (d5, h2, n2, o5)	34.1
Maßnahmenempfehlungen ohne kartographische Darstellung	LUBW-Nr.
Maßnahmenpaket für die Spanische Flagge (Q1, q1)	
Die Maßnahmenfläche umfasst die Waldflächen in den Teilgebieten Heutalwald und Hühneberg (Nr. 8), Steigwald und Kräutern (Nr. 9), Kalkofen (Nr. 10), Schellenberg (Nr. 11), Stahlbühl (Nr. 12), Weissach Süd (Nr. 13), Ritterwald (Nr. 14), Zimmerwald (Nr. 15) sowie im Leudelsbachtal.	
Q1 Beibehaltung Naturnahe Waldwirtschaft	14.7
q1 Schonung von Wasserdostvorkommen und Verbesserung des Angebots an Nahrungspflanzen	32.

Übersicht der für die Lebensraumtypen und Arten verwendeten Kürzel	FFH-Code
o3-65	Maßnahmenflächen-Nummer
	Maßnahmenkürzel zusammengesetzt aus: Buchstabe: Lebensraumtyp/Art entsprechend folgender Liste Ziffer: Maßnahmen-Nummer fortlaufend Großbuchstabe = Erhaltungsmaßnahme Kleinbuchstabe = Entwicklungsmaßnahme
F7-90	Wiederherstellungsmaßnahme

A / a	Natürliche nährstoffreiche Seen	3150
B / b	Fließgewässer mit flutender Wasservegetation	3260
C / c	Schlammige Flussufer mit Pioniervegetation	3260
D / d	Submediterrane Halbtrockenrasen	6212
	Bestände mit bedeutenden Orchideenvorkommen	6212*
E / e	Feuchte Hochstaudenfluren	6430
F / f	Magere Flachland-Mähwiesen	6510
G / g	Kalkflurquellen	7220*
H / h	Kalkfelsen mit Felspflanzengesellschaft	8210
J / j	Höhlen und Balmen	8310
K / k	Hainsimsen-Buchenwald	9110
L / l	Waldmeister-Buchenwald	9130
M / m	Orchideen-Buchenwald	9150
N / n	Schlucht- und Hangmischwälder	9180
O / o	Auenwälder mit Erle, Esche, Weide	91E0*
P / p	Grüne Flussjunger	1037
Q / q	Spanische Flagge	1078*
R / r	Hirschkäfer	1083
S / s	Strömer	1131
T / t	Bitterling	1134
U / u	Groppe	1163
W / w	Kammloch	1166
X / x	Gelbbauchunke	1193
Y / y	Großes Mausohr	1324
Z / z	Grünes Besenmoos	1381
Außerhalb des FFH-Gebiets nachgewiesene Arten		
AA / aa	Eremit	1084*
*	prioritärer Lebensraumtyp/Art	

—	Außergrenze des FFH-Gebiets
- - -	Gemarkungsgrenze
∧	Flurstücksgrenze



Managementplan für das FFH-Gebiet 7119-341 „Strohgrü und unteres Entz“

**Maßnahmenempfehlungen**  
Teilkarte 13

Bearbeiter	ARGE FFH-Management Tier- und Landschaftsökologie Dr. J. Deuschle IUP (Institut f. Umweltplanung) Prof. Dr. K. Reidl B.Eng. A. Raichle, B.Eng. K. Viebranz, K. Barth
Geszeichnet	30.09.2013
Gefertigt	31.12.2011
Stand der Kartierung	1:5.000