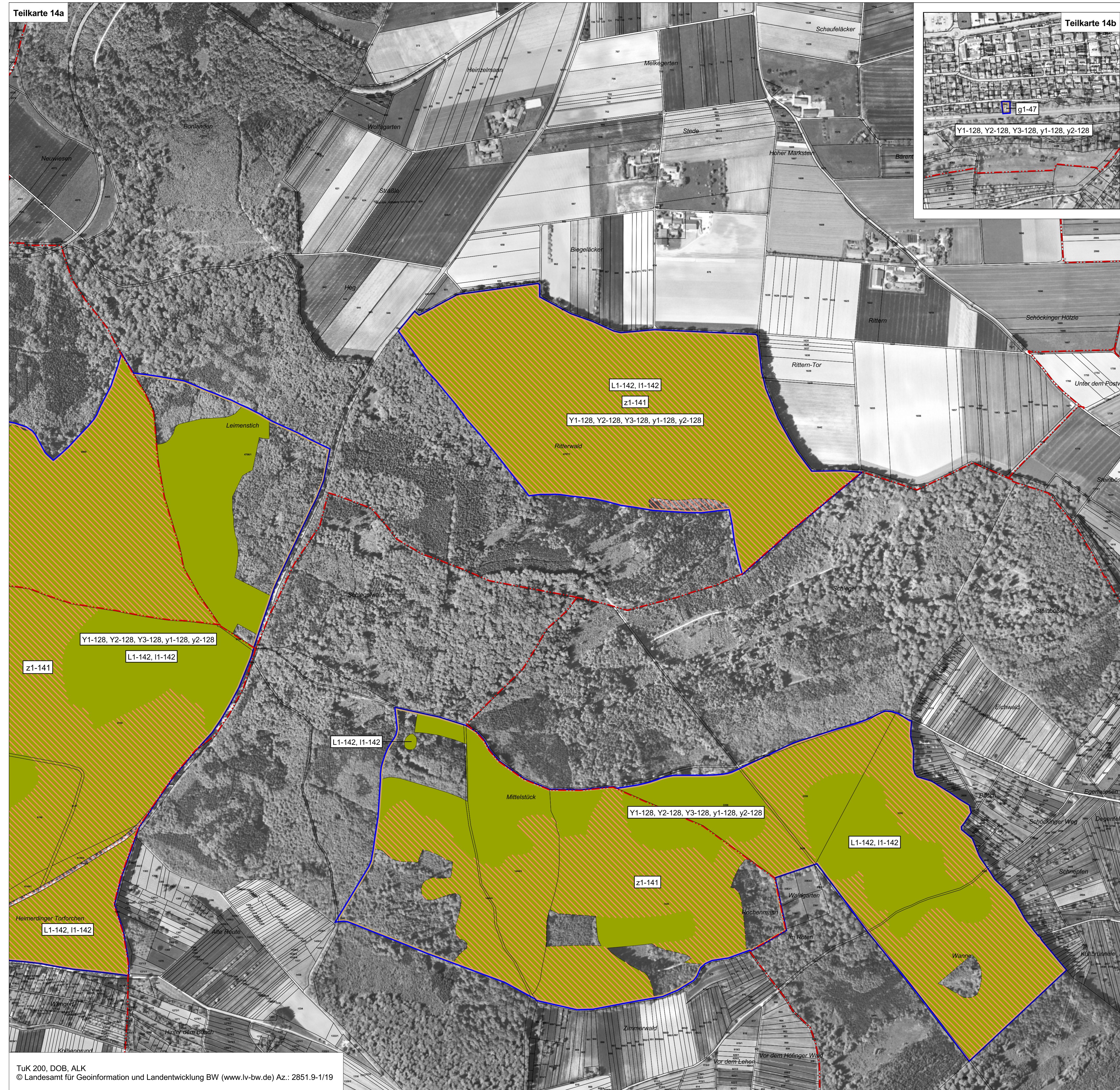


# Natura 2000-Managementplan



### LEGENDE

#### Maßnahmenempfehlungen

Maßnahmedetails siehe Kap. 6 des Textteils. Eine detaillierte Zuordnung der Maßnahmen findet sich in Kap. 7 (Tab. 22, Seite 164).

| Maßnahmenempfehlung  | LUBW-Nr. |
|--|----------|
| Zur Zeit keine Maßnahmen, Entwicklung beobachten (A#, B#, C#, E#, G#, H#, J#, N#, O#, P#)<br>H#, N# Bannwald | 1.3      |
| Mahd mit Abräumen, einmal jährlich, ohne Düngung (D4, d1)  | 2.1      |
| Mahd mit Abräumen, 1-2 mal jährlich, angepasste Düngung (F1, F2, F5, F6, f1)                                 | 2.1      |
| F5, F6 Wiederherstellungsmaßnahme  | 2.1      |
| Mahd mit Abräumen, 2-3 mal jährlich, vorerst Verzicht auf Düngung zur Aushagerung (F3, F7, f2)               | 2.1      |
| F7 Wiederherstellungsmaßnahme  | 2.1      |
| Hüte-/Triftweide mit Schafen, 1-2 Weidegänge jährlich (D1)   | 4.1      |
| Hüte-/Triftweide mit Schafen, mehr als 2 Weidegänge jährlich (D2, D3, d2, d3, d4)                            | 4.1      |
| Mähweide (Weidesysteme mit geringer Nutzungsfrequenz und eingeschaltetem Schnitt) (F4, f3)                   | 5.       |
| Auslichten (D3, d3)  | 16.2     |
| Stark auslichten (W1, X1, w1, x1)  | 16.2.2   |
| Entnahme bestimmter Gehölzarten (Fichte, Hybridpappel etc.) (o3)   | 16.5     |
| Felsen freistellen (h1)  | 19.      |
| Verbuschung randlich zurückdrängen (D3, F5, d4, g1)  | 19.1     |
| Änderung des Wasserhaushaltes (o2)   | 21.1.2   |
| Schließung von Gräben  | 23.      |
| Gewässerrenaturierung  | 23.      |
| Rücknahme von Gewässerausbauten  | 23.1     |
| Förderung der Eigendynamik   | 99.1     |
| Entschlammn (A1, W2, a1, w2)   | 22.1.2   |
| Rücknahme von Gewässerausbauten (b2)   | 23.1     |
| Extensivierung von Gewässerrandstreifen (o4)   | 23.7     |
| Anlage eines Tümpels (X2, w3, x2)  | 24.2     |
| Durchströmung verbessern (c1)  | 24.3     |
| Reduzierung der Freizeitnutzung (f4)   | 34.1     |
| Besucherlenkung (b3)   | 35.      |
| Förderung der Eigendynamik des Gewässers (b1)  | 99.1     |
| Maßnahmen für das Große Mausohr (Y1, Y2, Y3, y1, y2)   |          |
| y1 Erhöhung der Produktionszeiten (y1)   | 14.2     |
| y2 Umbau in standorttypische Waldgesellschaft (y2)   | 14.3     |
| Y1 Altholzanteile belassen (Y1)  | 14.4     |
| Y2 Totholzanteile belassen (Y2)  | 14.5     |
| Y3 Verzicht auf den Einsatz von Insektiziden (Y3)  | 32.      |
| Maßnahmen für das Grüne Besenmoos (Z1, z1)   |          |
| Z1 Altholzanteile belassen   | 14.4     |
| Totholzanteile belassen  | 14.5     |
| Beibehaltung Naturnahe Waldwirtschaft  | 14.7     |
| Erhalt ausgewählter Habitatbäume   | 14.8     |
| z1 Strukturfördernde Maßnahmen   | 14.1.3   |
| Erhöhung der Produktionszeiten   | 14.2     |
| Habitatbaumenteil erhöhen  | 14.9     |
| Altholzanteile erhöhen   | 14.10    |
| Partieller Nutzungsverzicht aus ökologischen Gründen   | 14.11    |
| Maßnahmenpaket für den Hirschkäfer (R1, r1, r2, r3)  |          |
| R1 Altholzanteile belassen   | 14.4     |
| Totholzanteile belassen  | 14.5     |
| Erhalt ausgewählter Habitatbäume   | 14.8     |
| R1, r2 Förderung der Naturverjüngung standortheimischer Arten (Eiche)  | 14.3.2   |
| Förderung standortheimischer Baumarten (Eiche) bei der Waldpflege  | 14.3.5   |
| r1 Totholzanteil erhöhen   | 14.6     |
| Partieller Nutzungsverzicht aus ökologischen Gründen   | 14.11    |
| r2 Einbringung standortheimischer Baumarten bei der Waldpflege (Eiche)                                       | 14.3.1   |
| r3 Auslichten des dichten Unterstandes und der Strauchschicht an geeigneten Stellen                          | 19.2     |
| Freistellen von Brutstätten und ausgewählten Altholzern  | 32.      |

### LEGENDE

#### Maßnahmenpaket "Beibehaltung Naturnahe Waldwirtschaft" (K1, L1, M1, N1, O1) und "Verbesserung der Lebensraumwertigkeit" (k1, l1, m1, n1, o1)

K1, L1, M1, N1, O1:

|                                       |      |
|---------------------------------------|------|
| Altholzanteile belassen               | 14.4 |
| Totholzanteile belassen               | 14.5 |
| Beibehaltung Naturnahe Waldwirtschaft | 14.7 |
| Erhalt ausgewählter Habitatbäume      | 14.8 |

k1, l1, m1, n1, o1:

|  |       |
|--|-------|
| Erhöhung der Produktionszeiten                       | 14.2  |
| Umbau in standorttypische Waldgesellschaft           | 14.3  |
| Totholzanteil erhöhen                                | 14.6  |
| Habitatbaumenteil erhöhen                            | 14.9  |
| Altholzanteile erhöhen                               | 14.10 |
| Partieller Nutzungsverzicht aus ökologischen Gründen | 14.11 |

#### Maßnahmenpaket für den Eremit auf Flächen überwiegend außerhalb des FFH-Gebiets

AA1 Einbringung standortheimischer Baumarten (Salix sp.) 14.3.1  
Stehendes Totholz belassen 14.5.1  
Liegendes Totholz belassen 14.5.2  
Erhaltung ausgewählter Habitatbäume 14.8  
Habitatbaumenteil erhöhen 14.9  
Kopfbäumpflege 16.4  
Einzelbäume freistellen 16.7

#### Punktuelle Maßnahmenempfehlungen

|  |      |
|--|------|
| Rücknahme von Gewässerausbauten (b2)               | 23.1 |
| Verbesserung der Wasserqualität (b4, o2, s1, u2)   | 23.9 |
| Wiederherstellung der Durchgängigkeit (S1, T1, u1) | 32.  |
| Zustandskontrolle von Fledermausquartieren (Y4)    | 32.3 |
| Beseitigung von Ablagerungen (d5, h2, n2, o5)      | 33.1 |

#### Punktuelle Maßnahmenempfehlungen (Darstellung generalisiert, nicht lagegenau)

|   |      |
|---|------|
| Beseitigung von Ablagerungen (d5, h2, n2, o5) | 34.1 |
|---|------|

#### Übersicht der für die Lebensraumtypen und Arten verwendeten Kürzel

| Kürzel   | FFH-Code  |
|--|---|
| o3-65  | Maßnahmenflächen-Nummer                           |
| Maßnahmenkürzel zusammengesetzt aus:<br>Buchstabe: Lebensraumtyp/Art entsprechend folgender Liste<br>Ziffer: Maßnahmen-Nummer fortlaufend<br>Großbuchstabe = Erhaltungsmaßnahme<br>Kleinbuchstabe = Entwicklungsmaßnahme |   |
| F7-90  | Wiederherstellungsmaßnahme                        |
| A / a  | Natürliche nährstoffreiche Seen 3150              |
| B / b  | Fließgewässer mit flutender Wasservegetation 3260 |
| C / c  | Schlammige Flussufer mit Pionierv egetation 3260  |
| D / d  | Submediterrane Halbtrockenrasen 6212              |
|  | Bestände mit bedeutenden Orchideenvorkommen 6212* |
| E / e  | Feuchte Hochstaudenfluren 6430                    |
| F / f  | Magere Flachland-Mähwiesen 6510                   |
| G / g  | Kalktuffquellen 7220*                             |
| H / h  | Kalkfelsen mit Felsspaltenvegetation 8210         |
| J / j  | Höhlen und Balmen 8310                            |
| K / k  | Hainsimsen-Buchenwald 9110                        |
| L / l  | Waldmeister-Buchenwald 9130                       |
| M / m  | Orchideen-Buchenwald 9150                         |
| N / n  | Schlucht- und Hangmischwälder 9180                |
| O / o  | Auenwälder mit Erle, Esche, Weide 91E0*           |
| P / p  | Grüne Flussjungfer 1037                           |
| Q / q  | Spanische Flagg e 1078*                           |
| R / r  | Hirschkäfer 1083                                  |
| S / s  | Strömer 1131                                      |
| T / t  | Bitterling 1134                                   |
| U / u  | Groppe 1163                                       |
| W / w  | Kammolch 1166                                     |
| X / x  | Gelbbauchunke 1193                                |
| Y / y  | Großes Mausohr 1324                               |
| Z / z  | Grünes Besenmoos 1381                             |
| Außerhalb des FFH-Gebiets nachgewiesene Arten  |   |
| AA / aa  | Eremit 1084*                                      |
| *  | prioritäre/r Lebensraumtyp/Art                    |

#### Maßnahmenempfehlungen ohne kartographische Darstellung

Maßnahmenpaket für die Spanische Flagg e (Q1, q1)  
Die Maßnahmenfläche umfasst die Waldflächen in den Teilgebieten Heutalwald und Hühneberg (Nr. 8), Steigwald und Kräutern (Nr. 9), Kalkofen (Nr. 10), Schellenberg (Nr. 11), Stahlbühl (Nr. 12), Weissach Süd (Nr. 13), Ritterwald (Nr. 14), Zimmerwald (Nr. 15) sowie im Leudelsbachtal.

|    |  |      |
|----|--|------|
| Q1 | Beibehaltung Naturnahe Waldwirtschaft  | 14.7 |
| q1 | Schonung von Wasserdostvorkommen und Verbesserung des Angebots an Nahrungspflanzen | 32.  |

Außengrenze des FFH-Gebiets  
 Gemarkungsgrenze  
 Flurstücksgrenze

0 100 200 300 400 500 Meter

Staatliche Naturschutzverwaltung Baden-Württemberg

Managementplan für das FFH-Gebiet 7119-341 „Strohgäu und unteres Entzatl“

#### Maßnahmenempfehlungen Teilkarte 14b+14a

|                      |  |
|----------------------|--|
| Bearbeiter           | ARGE FFH-Management                                |
| Gezeichnet           | Tier- und Landschaftsökologie Dr. J. Deuschle      |
| Gefertigt            | IUP (Institut f. Umweltplanung) Prof. Dr. K. Reidl |
| Stand der Kartierung | B.Eng. A. Raichle, B.Eng. K. Viebranz, K. Barth    |
| Maßstab              | 30.09.2013<br>31.12.2011<br>1 : 5.000              |

Baden-Württemberg  
REGIERUNGSPRÄSIDIUM STUTTGART

Dieses Projekt wird von der Europäischen Union kofinanziert (ELER)